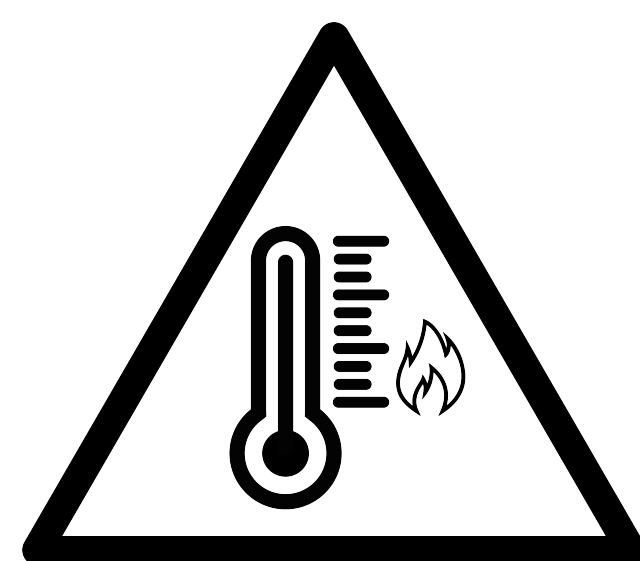
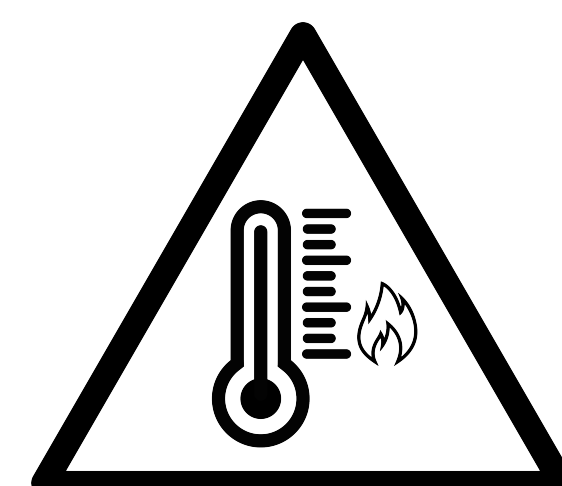


AMENAZA



Temperaturas altas

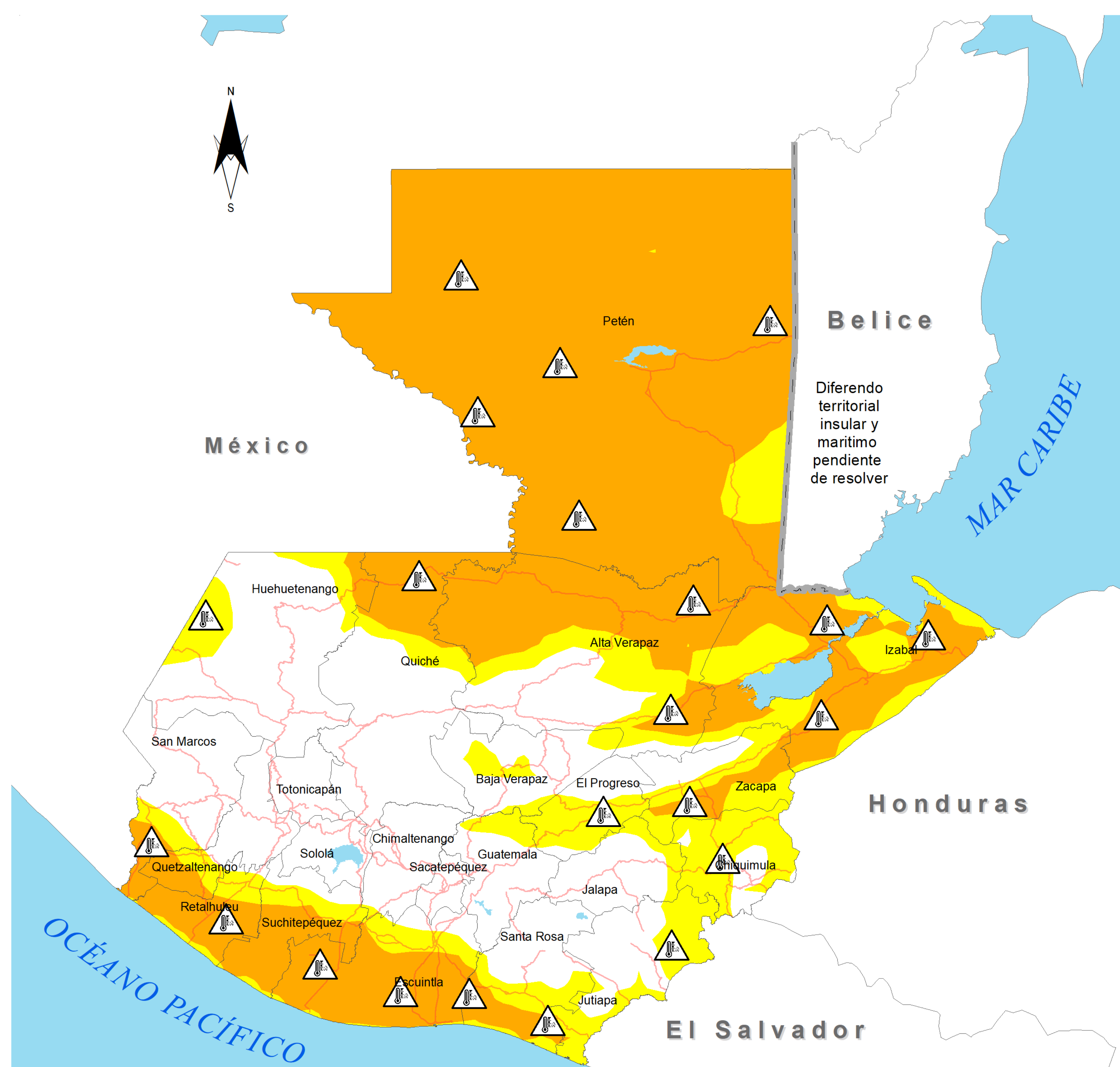
IMPACTOS POTENCIALES



Ambiente muy cálido a ligeramente cálido

Ámbito cálido e ingreso de humedad del océano Pacífico, áreas con neblina al amanecer, pocas nubes alternando con nubosidad dispersa en el período. Se pronostican eventos de lluvias dispersas de corta duración acompañadas de actividad eléctrica por la tarde o noche del sur al centro del país.

TEMPERATURAS ALTAS



IMPACTO ALTO

AMBIENTE MUY CÁLIDO:

Durante el día se esperan temperaturas máximas altas estimadas entre 37 °C a 40 °C para **Petén, Franja Transversal del Norte, Caribe Zacapa y Región Pacífico**. Se recomienda evitar en lo posible el tiempo de exposición al aire libre entre las 10:00 a.m. y las 4:00 pm. porque podría ocasionar de golpe de calor.

IMPACTO MEDIO

AMBIENTE CÁLIDO:

Durante el día se esperan temperaturas máximas altas estimadas entre 32 °C a 36 °C para **Franja Transversal del Norte, Izabal, Baja Verapaz, El Progreso, Chiquimula, Jutiapa, noroeste de Huehuetenango, norte de Guatemala y región Pacífico**. Se recomienda evitar en lo posible el tiempo de exposición al aire libre entre las 10:00 a.m. y las 4:00 pm.

AMENAZA



Lluvias

IMPACTOS POTENCIALES

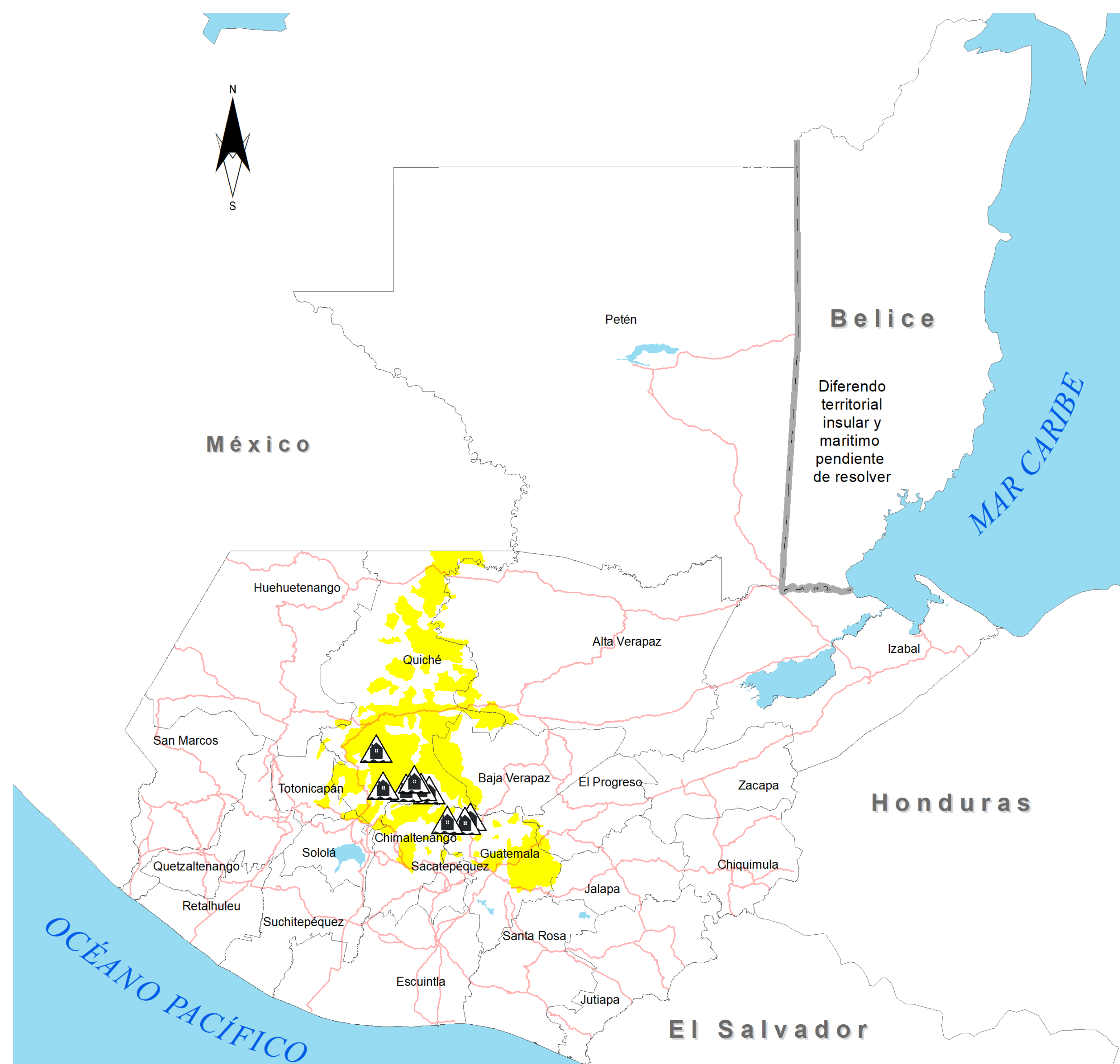


Crecidas e inundaciones

Ámbiente cálido e ingreso de humedad del océano Pacífico, áreas con neblina al amanecer, pocas nubes alternando con nubosidad dispersa en el período. Se pronostican eventos de lluvias dispersas de corta duración acompañadas de actividad eléctrica por la tarde o noche del sur al centro del país.

Se recomienda evitar cruzar ríos crecidos o caminos inundados.

CRECIDAS DE RÍOS E INUNDACIONES



IMPACTO MEDIO

CRECIDAS DE RÍOS:

Departamentos de **Guatemala, Chimaltenango y Quiché**. Posibilidad de incremento en los niveles de los ríos debido a los altos acumulados de lluvia que se puedan presentar en estas áreas.

Las cuencas de los ríos pertenecientes a estas áreas son: Motagua y Salinas.

AMENAZA



IMPACTOS POTENCIALES



MOVIMIENTOS EN MASA



Ámbiente cálido e ingreso de humedad del océano Pacífico, áreas con neblina al amanecer, pocas nubes alternando con nubosidad dispersa en el período. Se pronostican eventos de lluvias dispersas de corta duración acompañadas de actividad eléctrica por la tarde o noche del sur al centro del país.

Los impactos representados en la presente publicación, no indican que precisamente se estén generando dichos eventos; sin embargo, el análisis realizado para dicho boletín abarca los parámetros que condicionan cada zona y con ello se establecen las áreas con impacto en las vías de comunicación y centros poblados.

IMPACTO BAJO

MOVIMIENTOS EN MASA:

El material puede depositarse sobre vías de comunicación sin interrumpir el paso u ocurrir en centros poblados sin provocar mayores afectaciones, en los departamentos de **San Marcos, Quetzaltenango y Chiquimula**.