



Struttura: schienale e braccioli in metallo, sottoposto a tre fasi di lavorazione: sabbiatura, primer zincante per esterno (favorisce e migliora l'aderenza della vernice di finitura) e verniciatura a polvere poliestere per esterno nel colore Peltro Lucido.

La struttura in metallo è rivestita da un filato di polipropilene Taslan*, intrecciato, che forma un nastro di mm 24x7.

Il filato è disponibile nei seguenti colori: Bamboo, Stone e Moka.

Base in legno, spessore mm 33, realizzata in Iroko massello stabilizzato in forni di essiccazione. Lavorazione eseguita su macchina a controllo numerico, assemblaggio con incastri e rifiniture a mano. La struttura è disponibile nella finitura naturale oppure tinta color "Dark Brown". Entrambe le strutture sono trattate con vernice protettiva ad alta resistenza ai raggi UV e agli agenti atmosferici, con un livello di brillantezza di 35 gloss. Controtelaio in metallo verniciato per esterno. Cinghie elastiche per esterni intrecciate, in gomma sintetica e polipropilene, resistenti ai raggi UV.

Al fine di proteggere la parte inferiore del cuscino sedile, è previsto un materasso in poliuretano espanso nello stesso rivestimento dei cuscini. Il materasso è sfoderabile tramite cerniera.

Cuscinatura: cuscini sedile e schienale in poliuretano espanso ad alta resilienza e fibra idrorepellente ecocompatibile. Al fine di migliorare la protezione delle imbottiture da acqua e umidità, tutti i cuscini sono rivestiti con una fodera in poliestere con trattamento idrorepellente. Tutti gli accessori utilizzati per la confezione - cerniere, filo - sono idrorepellenti e pertanto idonei all'utilizzo outdoor.

Sfoderabilità: il rivestimento dei cuscini è completamente sfoderabile.

Gambe: appoggio a terra tramite puntale di alluminio inserito nel legno massello e verniciato color Peltro. Gommino protettivo.

TAVOLINI: piano in Corian® EC colore Elegant Gray, spessore mm 20, incassato a filo.

N.B.: il legno iroko è un materiale naturale e non presenta necessariamente venature e colore uniformi, quindi è possibile trovare venature o sfumature di colore non perfettamente omogenee; questo non deve essere considerato un difetto bensì un pregio del legno massello. Inoltre il legno iroko può subire variazioni nelle tonalità del colore.

* Processo di testurizzazione a getto d'aria (Taslan) che conferisce un aspetto simile a quello delle fibre naturali.

Structure: metal backrests and armrests, subjected to three phases of preparation: sand blasting, zinc primer for outdoor use (facilitates and improves adhesion of the finish paint) with polyester powder coat for outdoor use in Pewter color glossy finish.

The metal structure is covered in a Taslan* braided polypropylene fiber that forms a 24x7 mm. strip.

The fiber is available in the following colors: Bamboo, Stone, and Moka.

33 mm. wood base in solid kiln-dried Iroko wood. Worked on a numerically controlled machine, jointed and finished by hand. The structure is available in a natural or "Dark Brown" stained finish. Both structures are treated with a high UV- and weather-resistant protective paint with a 35 level gloss finish. Underframe in metal painted for outdoor use. Woven elastic webbing for outdoor use in UV-resistant synthetic rubber and polypropylene.

In order to protect the lower part of the seat cushion, an expanded polyurethane mattress with the same cover as the cushions is provided. Mattress cover removable through a zipper.

Cushions: seat and backrest cushion in high resilience polyurethane foam and eco-compatible waterproof fiber. In order to better protect the padding from water and humidity, all the cushions have a waterproof polyester cover. All the accessories - hinges, yarn - are waterproof and therefore suitable for outdoor use.

Covers: completely removable cushion covers.

Legs: rest on aluminum tips inserted in the solid wood with Pewter painted finish and protective rubber glide.

COFFEE TABLES: 20 mm. Corian® EC Elegant Gray colored top, flush-set.

N.B.: Since Iroko wood is a natural material, the veins or shades of color may not be perfectly the same; this should not be considered a defect in the material but rather a quality of solid wood. The color of Iroko wood may also change with time.

*Air texturization process (Taslanizing) that lends an appearance similar to that of natural fibers.

Struktur: Rücken- und Armlehnen aus Metall, behandelt in drei Bearbeitungsphasen: Sandstrahl, Zinkprimer für den Außenbereich (garantiert eine bessere Haftung der Endlackierung) und glänzend zinnfarbige Polyesterlackierung für den Außenbereich.

Die Metallstruktur ist mit verflochtenem Polypropylenband aus Taslan*, ein Riemen von 24x7 mm, bezogen. Das Geflecht ist in folgenden Farben erhältlich: Bamboo, Stone und Moka.

Gestell aus Holz, Dicke 33 mm, hergestellt aus massivem, im Trockenofen stabilisiertem Iroko. Bearbeitung mit elektronisch gesteuerter Maschine, Montage mit Verbindungen und Endbearbeitungen manuell. Die Struktur ist in der Ausfertigung Nature erhältlich, oder aber dunkelbraun getönt in der Variante "Dark Brown". Beide Varianten sind mit einem 35 Gloss Schutzlack gegen UV Strahlen und Witterungsschäden überzogen. Verstärkungsrahmen des Sitzes aus Metall mit Schutzlackierung für den Außenbereich. Elastische verflochtene Riemen für den Außenbereich aus synthetischem Kautschuk und Polypropylen, resistent gegen UV Strahlen.

Um die Unterseite des Sitzkissens zu schonen, ist eine kleine Matratze vorgesehen, ein durchgehendes Kissen aus Polyurethanschaum mit demselben Bezug, wie die übrigen Kissen. Die Matratze ist abziehbar und mit Reißverschluss versehen.

Kissenpolsterung: Polsterung der Sitz- und Rückenkissen mit hochelastischem Polyurethanschaum und umweltfreundlicher, wasserabstoßender Faser. Um der Polsterung besseren Schutz gegen Wasser und Feuchtigkeit zu bieten, sind alle Kissen mit einem Polyesterbezug mit wasserabstoßender Beschichtung versehen. Alle verwendeten Accessoires - Reißverschlüsse, Nähfäden - sind wasserabstoßend, eignen sich also für den Außenbereich.

Abziehbarkeit: Die Kissenbezüge sind komplett abziehbar.

Beine: Bodenaufgabe mit Fußspitzen aus Aluminium, die in das Gestellbein aus massivem, zinnfarbig lackiertem Holz eingefügt sind, mit Gleitschutz aus Gummi.

BEISTELLTISCHE: Platte aus 20 mm Dicke Corian® EC in der Farbe Elegant Gray, bündig zum Gestell angebracht.

N.B.: Iroko ist ein natürliches Material, kann also unregelmäßige Maserungen und nicht völlig homogene Farbnuancen aufweisen; das sind keine Materialfehler, sondern ein Qualitätszeichen des massiven Naturholzes. Darüber hinaus kann das Iroko Holz mit der Zeit farbliche Veränderungen erfahren.

*Luftdruck-Texturierung (Taslan), die dem Stoff naturfaserähnliche Charakteristiken verleiht.

Structure : dossier et accoudoirs en métal soumis à trois phases de finition : sablage, primer zinguant pour extérieur (favorise et améliore l'adhérence de la peinture de finition) et peinture poudre polyester pour extérieur couleur Étain brillant.

La structure en métal est recouverte d'un fil de polypropylène Taslan* enchevêtré qui forme un ruban de 24x7 mm.

Le fil est disponible dans les couleurs suivantes : Bambou, Stone et Moka.

Base en bois, épaisseur 33 mm, réalisée en Iroko massif stabilisé par dessiccation au four.

Fabrication effectuée sur machine à commande numérique, assemblage par encastrement et finitions effectuées à la main. La structure est disponible dans la finition Naturel ou teintée couleur "Dark Brown". Les deux finitions sont traitées avec un vernis de protection très résistant aux rayons UV et aux agents atmosphériques, ayant un degré de brillance de 35 unités. Contre-châssis en métal, peinture pour extérieur. Sangles élastiques pour extérieur entrelacées, en caoutchouc synthétique et polypropylène, résistantes aux rayons UV.

Afin de protéger le dessous du coussin d'assise, un petit matelas en polyuréthane expansé est prévu dans le même revêtement que les coussins. Le petit matelas est déhoussable par fermeture à glissière.

Coussins : rembourrage des coussins d'assise et de dossier en polyuréthane expansé à haute résilience et fibre déperlante éco compatible. Afin d'améliorer la protection des rembourrages contre l'eau et l'humidité, tous les coussins sont recouverts d'une housse en polyester traité déperlant. Tous les accessoires utilisés pour la confection - fermetures à glissière, fil - sont hydrofuges, par conséquent adaptés à une utilisation à l'extérieur.

Déhoussage : le revêtement des coussins est entièrement déhoussable.

Pieds : Reposé sur des embouts en aluminium encastrés dans le bois massif, peinture couleur Étain, comprenant un patin glisseur.

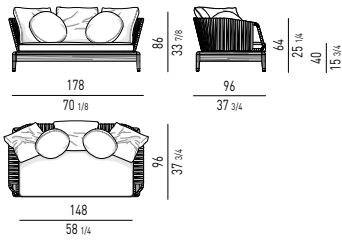
PETITES TABLES : plateau épaisseur 20 mm en Corian® EC, couleur Elegant Gray, encastré.

N.B. : le bois d'Iroko est un matériau naturel et peut présenter des veines non uniformes et des nuances non parfaitement homogènes ; cela ne doit pas être considéré comme un défaut mais plutôt comme une qualité du bois massif. De plus, le bois d'Iroko peut subir au fil du temps des variations de couleurs.

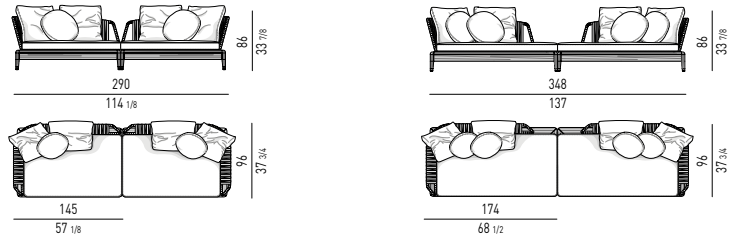
*Air texturization process (Taslanizing) that lends an appearance similar to that of natural fibers.

Minotti

DIVANI | SOFAS



DIVANI COMPOSTI | COMPOSED SOFAS

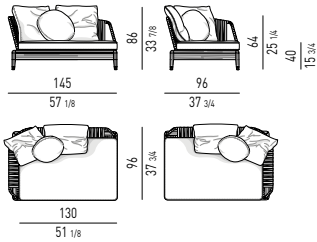


Divano composto da elemento terminale sx e dx cm 145
Arrangement made up of element with armrest sx and dx cm 145

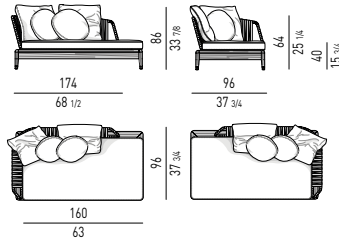
Divano composto da elemento terminale sx e dx cm 174
Arrangement made up of element with armrest sx and dx cm 174

ELEMENTI TERMINALI | ELEMENTS WITH ONE ARMREST

ELEMENTO TERMINALE CM 145 ELEMENT WITH 1 ARMREST CM 145

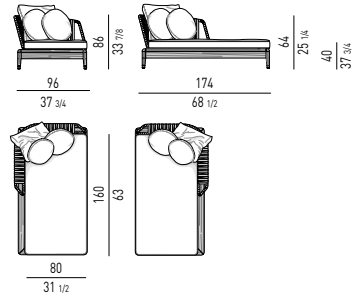


ELEMENTO TERMINALE CM 174 ELEMENT WITH 1 ARMREST CM 174

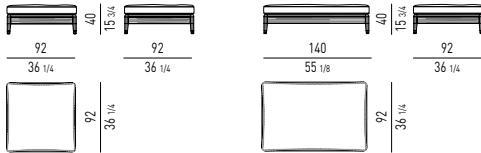


CHAISE-LONGUE

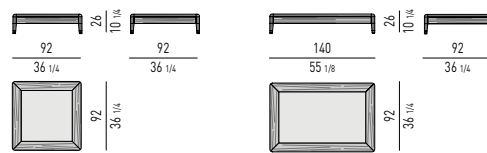
CHAISE-LONGUE CM 96x174



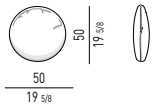
POUF | OTTOMANS



TAVOLINI | COFFEE TABLES



CUSCINO OPTIONAL "INDIANA" "INDIANA" OPTIONAL CUSHION



OPTIONAL "RAIN COVER"



Disponibile per ogni elemento
Available for each element

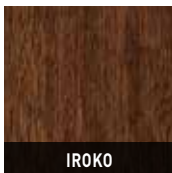
FINITURA STRUTTURA STRUCTURE FINISH

METALLO | METAL

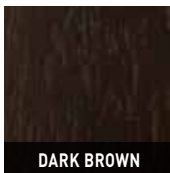


STRUTTURA BASE BASE STRUCTURE

LEGNO | WOOD



IROKO



FINITURA PIANO TAVOLINO COFFEE TABLE TOP FINISH

CORIAN®EC



RIVESTIMENTO STRUTTURA STRUCTURE COVER

FILATO IN POLIPROPILENE | POLYPROPYLENE FIBER

