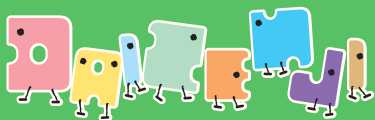


すべては、子どもたちのために



だいぜんじようちえん

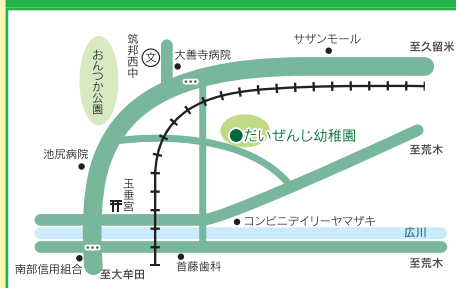
学校法人一隅学園 だいぜんじ幼稚園 令和3年度求人票

今年の夏、新しい園舎が建ち、
9月から認定こども園としてもスタートしました。

【求 人 者】

名称	
学校法人一隅学園 だいぜんじ幼稚園	
代表者名	
甘井 亮淳(あまい りょうじゅん)	
採用担当	
甘井 良憲(あまい りょうけん)	
令和2年度9月現在園児数	
1才児(1クラス) ……………	4名
2才児(1クラス) ……………	3名
満3才児(1クラス) ……………	14名
3才児(2クラス) ……………	37名
4才(2クラス) ……………	42名
5才(2クラス) ……………	39名
合計 139名	
職員数	
常勤教諭 ……………	15名
非常勤教諭 ……………	4名
その他 ……………	8名
前年度採用実績	
応募数合計 ……………	7名
採用短大生 ……………	4名
採用4大生 ……………	1名
採用合計 ……………	5名
所在地(書類提出先)	
〒830-0073 久留米市大善寺町宮本791	
電話	
0942-27-3600	
FAX	
0942-27-4387	
URL	
https://daizenji-youchien.com	

アクセスマップ



応募資格	幼稚園教諭第一種または第二種免許状取得(予定)者 だいぜんじ幼稚園の教育理念・目標・方針に共感する方 ※保育士資格を持つ者を優遇 ※0,1,2才保育の経験者求む	
応募人数	常勤教諭 …………… 3名程度 非常勤教諭 …………… 若干名(経験者優遇)	
提出書類	履歴書、成績証明書、卒業見込証明書 ※経験者は以下 履歴書、幼稚園教諭免許状・保育士資格証の写し	
締切日 採用試験	今年度の園見学・自主実習・就職説明・採用試験については、 随時受け付けております。 決まった日の説明会や採用試験はありませんので、お電話で 日程調整をお願いします。	
試験内容	個人面接等	
募集内容	基本給	大学卒:170,000円 短大卒:165,000円
	通勤手当	実費相当(月額上限10,000円)
	住宅手当	家賃の30%(月額上限15,000円)
	その他	役職手当、担任手当、扶養手当、職務手当、 処遇改善手当、時間外勤務手当、休日勤務手当
	賞与等一時金	有り(7月・12月)
	昇給	有り
	退職金	有り(福岡県私立幼稚園退職金基金社団)
	勤務時間	8:00~17:30(休憩60分)
	休日日数	年間120日
	労働日数	年間245日
	年間労働時間	2,082時間30分
	週平均時間	40時間
	※非常勤教諭は面接内にて要相談	

<就職説明会>

決まった日の説明会はありません。
随時受け付けておりますので、お電話
ください。

- ・「自主実習」は一日でも半日でも受け入れ可能です。
- ・「園見学」は、随時受け入れておりますので、お気軽に園まで電話でご相談下さい。



だいぜんじ幼稚園

検索

各種SNSで園のさまざまな情報を発信しています♪