

ASSEMBLY INSTRUCTIONS & USER GUIDE

IONFLOW 50 AIR PURIFIER

ENGLISH

DEUTSCH

FRANÇAIS

ESPAÑOL

ITALIANO

NEDERLANDS

SVENSKA

DANSK

NORSK

SUOMI

العربية

РУССКИЙ

日本語

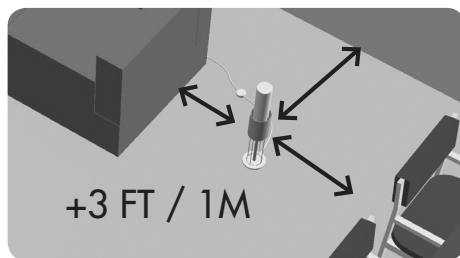
中文(繁體)

中文(简体)



SAFETY INSTRUCTIONS

- Please read through the instructions before using this air purifier and keep this instruction manual in a safe place.
- This appliance is not intended for use by children and persons with reduced physical, sensory or mental capabilities, or lack of experience and knowledge of the product, unless they are supervised and have been given instructions concerning use of the appliance by a person responsible for their safety.
- Children should be supervised to ensure that they do not play with the appliance.
- Ensure that the connected voltage supply is the same as marked on the rating label.
- The air purifier is an electrical appliance and should be treated as such. Be particularly careful to avoid accidents during installation, use, and maintenance.
- The air purifier should be installed and cleaned by adults.
- The air purifier should be installed according to the instructions, at the correct distance from a wall and placed on a secured and stable surface. If incorrectly placed, the air purifier may fall and cause injury to people or damage to its surroundings.
- We recommend that you place the Style/Surface/Sky models at least 3 feet (1 meter) away from all walls and furniture and that you hang the Sky model 1.5 feet (0.5 meter) down from the ceiling. If these recommendations are not followed, nearby walls and/or furniture may become somewhat dirty.



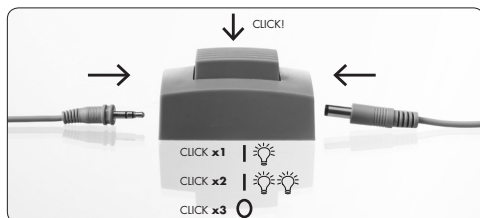
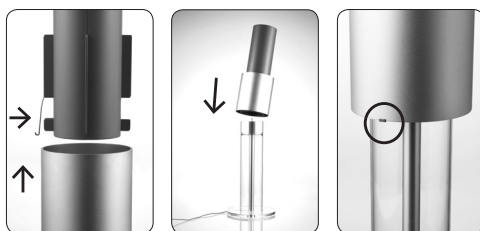
- Never use the air purifier with a damaged power cable, damaged transformer or damaged electronics.
- If the main lead is damaged it must be replaced by a qualified person.
- To prevent from electric shock, fire, personal injury and any other hazard do not immerse the air purifier including the transformer into water or any other liquid.
- Do not place the air purifier or cable near a heat source.
- Do not use the air purifier outdoors.

- Do not use the air purifier in damp rooms.
- Do not use the air purifier in conjunction with coloured or oil-based candles, as they emit soot which can become attached to walls and furniture.
- You may experience a small electric discharge when touching the collector. This is harmless! If you find this discharge unpleasant, unplug the appliance before handling it and use the protective guard when the air purifier is on. Note that the protective guard is optional and not necessary from a safety perspective.

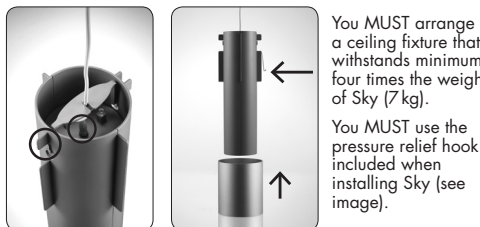
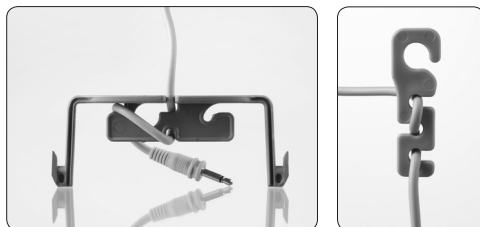
Note: Lightair cannot be held responsible for any damage caused as a result of failure to follow the recommendations.

ASSEMBLY INSTRUCTIONS

IONFLOW 50 STYLE & SURFACE



IONFLOW 50 SKY



You **MUST** arrange a ceiling fixture that withstands minimum four times the weight of Sky (7 kg).

You **MUST** use the pressure relief hook included when installing Sky (see image).

CLEANING AND MAINTENANCE

- You **MUST** disconnect the power supply and turn off the air purifier before cleaning.
- Do **NOT** wash the collector in the dishwasher.
- Do **NOT** use cleaning products that contain alcohol solutions, ammonia, or alkaline substances, as these products may damage the air purifier.
- The collector should be cleaned approx. once every two weeks or when needed. The collector may require more frequent cleaning if used in highly contaminated environments.

CLEANING THE COLLECTOR:

1. Clean the collector with washing-up liquid, water, and a soft sponge.
2. Dry the collector with a dish towel.
3. Put the collector back on the ion generator according to the above instructions.

If you have followed the above instructions but the collector is still not clean, try the following:

1. Spray detergent onto the collector and let it work for 5 minutes.
2. Use a damp sponge and rub any remaining spots until they disappear.
3. Dry the collector with a dish towel and place it back on the ion generator according to the above instructions.
4. Repeat the above procedure if necessary.

CLEANING THE ION GENERATOR, CORONA NEEDLES AND ACRYLIC STAND:

- Once every two months you should carefully clean the fragile corona needles. Use the small brush that is included in the package and carefully brush away the thin layer of white lime scale and dirt, which may have become attached to the needles. Do not use pressure or water when you clean the needles.
- Clean the ion generator and the acrylic stand with a damp cloth or sponge. Wipe clean and rub away any remaining dirt and dry with a towel. Do not allow the top and bottom of the ion generator to come into contact with water and be careful with the corona needles.

PRODUCT DESCRIPTION

IONFLOW 50 STYLE & 50 SURFACE:

- 1 ion generator (above= 3 corona needles, below=outlet and metal hook)
- 1 collector
- 1 acrylic stand
- 1 switch
- 1 transformer
- 8 decorative lights (4 in the appliance & 4 extra)
- 1 protective guard (32 slats and 2 assembly rings)
- 1 corona needle brush

IONFLOW 50 SKY:

- 1 ion generator (above=outlet and metal hook, below=3 corona needles)
- 1 collector
- 1 extension lead
- 1 transformer
- 1 pressure relief device
- 1 pressure relief hook
- 1 corona needle brush

ACCESSORIES
IONFLOW 50
STYLE & SURFACE:

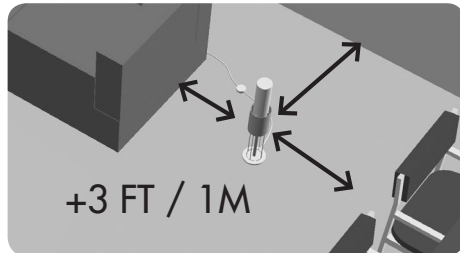
- 8 Decorative lights
- Protective guard



For warranty see www.lightair.com

SICHERHEITSHINWEISE

- Bitte lesen Sie diese Sicherheitshinweise vor Inbetriebnahme des Luftreinigers durch. Bewahren Sie sie an einem sicheren Ort auf.
- Personen (einschließlich Kinder), die aufgrund ihrer physischen, sensorischen oder geistigen Fähigkeiten oder ihrer Unerfahrenheit oder Unkenntnis nicht in der Lage sind, das Gerät sicher zu benutzen, sollten dieses Gerät nicht ohne Aufsicht und Einweisung durch eine verantwortliche Person benutzen.
- Kinder sollten beaufsichtigt werden um sicherzustellen, dass sie nicht mit dem Gerät spielen.
- Überprüfen Sie, ob die Anschlussdaten auf dem Typenschild mit ihrem Stromnetz übereinstimmen.
- Der Luftreiniger ist ein elektrisches Gerät und als solches zu behandeln. Bitte gehen Sie bei Montage, Betrieb und Wartung vorsichtig vor, um Unfälle zu vermeiden.
- Montage und Reinigung des Luftreinigers darf nur durch Erwachsene erfolgen.
- Den Luftreiniger gemäß den Anweisungen im vorgeschriebenen Abstand zur Wand auf eine sichere und stabile Oberfläche stellen. Bei falscher Aufstellung kann der Luftreiniger herunterfallen und Personen verletzen oder die Einrichtung beschädigen.
- Wir empfehlen, die Style-/Surface-/Sky-Modelle im Abstand von mindestens 1 Meter zu Wand und Einrichtungsgegenständen zu montieren und das Sky-Modell in 0.5 Meter Abstand zur Decke aufzuhängen. Bei Nichtbeachtung dieser Empfehlungen können an Wänden bzw. Einrichtungsgegenständen in der Nähe Verschmutzungen auftreten.



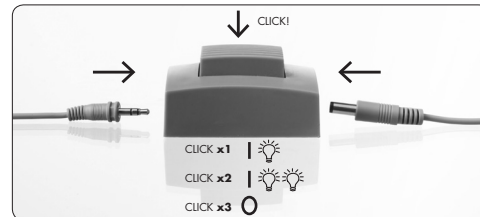
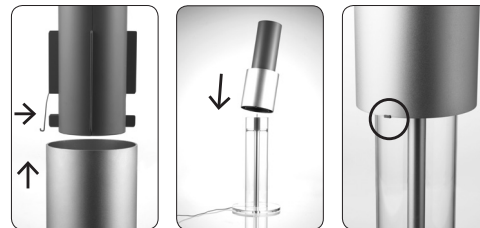
- Luftreiniger keinesfalls in Betrieb nehmen, wenn Zuleitung, Transformator oder Elektronik beschädigt sind.
- Ist die Netzanschlussleitung dieses Geräts beschädigt, muss sie durch eine Fachkraft ersetzt werden.
- Zur Vermeidung von Stromschlag, Feuer, Verletzung oder anderen Gefahren Luftreiniger einschließlich Transformator nicht in Wasser oder andere Flüssigkeiten tauchen.
- Luftreiniger und Anschlussleitung nicht neben einer Wärmequelle montieren.
- Luftreiniger nicht im Freien benutzen.
- Luftreiniger nicht in Feuchträumen benutzen.

- Benutzen Sie den Luftreiniger nicht in Verbindung mit gefärbten Kerzen oder Ölkerzen, da bei deren Verbrennung Ruß entsteht, der sich an Wänden oder Einrichtungsgegenständen ablagern kann.
- Wenn Sie den Kollektor berühren, spüren Sie vielleicht eine kleine elektrische Entladung. Das ist ungefährlich! Wenn Sie diese Entladung als unangenehm empfinden, trennen Sie das Gerät von der Stromversorgung, bevor Sie es berühren und benutzen den Berührungsschutz, wenn der Luftreiniger in Betrieb ist. Der Berührungsschutz ist aus Sicherheitsgründen nicht erforderlich. Er ist auf Wunsch extra erhältlich.

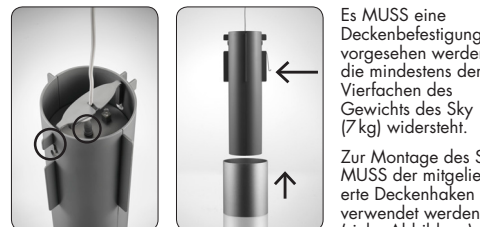
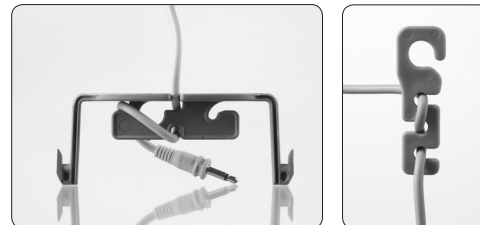
Hinweis: Lightair übernimmt keine Haftung für Schäden, die durch Nichtbefolgung der Empfehlungen verursacht wurden.

ZUSAMMENSETZUNG

IONFLOW 50 STYLE & SURFACE



IONFLOW 50 SKY



Es MUSS eine Deckenbefestigung vorgesehen werden, die mindestens dem Vierfachen des Gewichts des Sky (7kg) widersteht.

Zur Montage des Sky MUSS der mitgelieferte Deckenhaken verwendet werden (siehe Abbildung).

REINIGUNG UND WARTUNG

- Schalten Sie UNBEDINGT das Gerät ab und trennen es vom Netz, bevor Sie es reinigen.
- Reinigen Sie den Kollektor NICHT in der Spülmaschine.
- Verwenden Sie keine Reinigungsmittel, die Alkohol, Ammoniak oder alkalische Substanzen enthalten, da diese Produkte den Luftreiniger beschädigen können.
- Der Kollektor sollte im Abstand von ungefähr zwei Wochen bzw. nach Bedarf, gereinigt werden. Beim Einsatz in stark belasteter Umgebung muss der Kollektor unter Umständen öfter gereinigt werden.

KOLLEKTORREINIGUNG:

1. Reinigen Sie den Kollektor mit Spülmittel, Wasser und einem weichen Schwamm.
2. Trocknen Sie den Kollektor mit einem Geschirrtuch ab.
3. Setzen Sie den Kollektor wie oben beschrieben wieder auf den Ionengenerator auf.

Ist der Kollektor danach immer noch schmutzig, versuchen Sie folgendes:

1. Besprühen Sie den Kollektor mit einem geeigneten Reinigungsmittel und lassen es 5 Minuten einwirken.
2. Entfernen Sie verbliebenen Schmutz mit einem feuchten Schwamm.
3. Trocknen Sie den Kollektor mit einem Geschirrtuch ab und setzen ihn wie oben beschrieben wieder auf den Ionengenerator auf.
4. Wiederholen Sie, wenn nötig, den Vorgang

REINIGUNG VON IONENGENERATOR, KORONANADELN UND ACRYL-GESTELL:

- Alle zwei Monate sollten Sie die empfindlichen Koronanadeln vorsichtig reinigen. Entfernen Sie mit der kleinen in der Packung enthaltenen Bürste sorgfältig die feinen Kalk- und Schmutzablagerungen, die sich auf den Nadeln abgesetzt haben können. Üben Sie bei der Reinigung der Nadeln keinen Druck aus und verwenden Sie kein Wasser.
- Ionengenerator und Acryl-Gestell mit feuchtem Tuch oder Schwamm reinigen. Wischen Sie die Oberflächen sorgfältig ab und trocknen Sie sie mit einem Handtuch. Lassen Sie oberes und unteres Ende des Ionengenerators nicht mit Wasser in Kontakt kommen und achten Sie auf die Koronanadeln.

PRODUKTBESCHREIBUNG

IONFLOW 50 STYLE & 50 SURFACE:

- 1 Ionengenerator (oben = 3 Koronanadeln, unten = Stromanschluss und Metallklammer)
- 1 Kollektor
- 1 Acryl-Gestell
- 1 Schalter
- 1 Transformator
- 8 Dekorationslampen (4 im Gerät & 4 extra)
- 1 Berührungsschutz (32 Lamellen und 2 Montageringe)
- 1 Koronanadelbürste

IONFLOW 50 SKY:

- 1 Ionengenerator (oben = Stromanschluss und Metallklammer, unten = 3 Koronanadeln)
- 1 Kollektor
- 1 Verlängerungsleitung
- 1 Transformator
- 1 Kabelaufhänger
- 1 Kabelaufhängen
- 1 Koronanadelbürste

ZUBEHÖR
IONFLOW 50
STYLE & SURFACE:

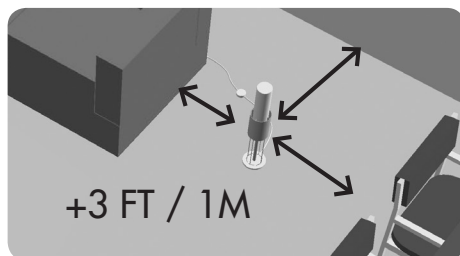
- 8 Dekorationslampen
- Berührungsschutz



Zur Gewährleistung siehe www.lightair.com

INSTRUCTIONS DE SÉCURITÉ

- Veuillez lire l'ensemble des instructions avant d'utiliser ce purificateur d'air et conserver ce manuel d'utilisation dans un endroit sûr.
- Cet appareil n'est pas destiné à être utilisé par des enfants et des personnes dont les aptitudes physiques, sensorielles ou mentales sont réduites, ou qui manquent d'expérience et de connaissances sur le produit, à moins qu'ils soient surveillés et qu'ils aient reçu des instructions sur l'utilisation de l'appareil par une personne responsable de leur sécurité.
- Surveiller les enfants pour s'assurer qu'ils ne jouent pas avec l'appareil.
- S'assurer que l'alimentation en tension électrique est la même que celle indiquée sur la plaque signalétique.
- Le purificateur d'air est un appareil électrique et doit être traité comme tel. Faire particulièrement attention à éviter tout accident pendant l'installation, l'utilisation et la maintenance.
- Le purificateur d'air doit être installé et nettoyé par des adultes.
- Le purificateur d'air doit être installé conformément aux instructions, placé à une distance suffisante des murs et posé sur une surface stable et sécurisée. S'il n'est pas correctement positionné, le purificateur d'air risque de tomber et de blesser des personnes ou d'endommager ce qui l'entoure.
- Nous recommandons de placer les modèles Style/Surface/Sky à une distance d'au moins 1 mètre des murs et du mobilier et de suspendre le modèle Sky à 50 cm du plafond. Si ces recommandations ne sont pas respectées, les murs et/ou le mobilier situés à proximité risquent d'être légèrement salis.



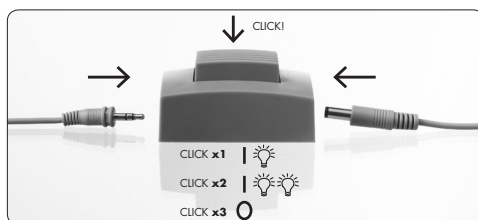
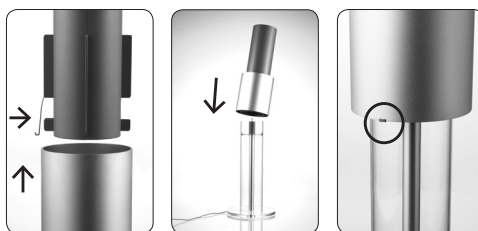
- Ne jamais utiliser le purificateur d'air avec un câble d'alimentation endommagé, un transformateur abîmé ou des composants électroniques endommagés.
- Si le câble principal est endommagé, le faire remplacer par une personne qualifiée.
- Pour éviter les chocs électriques, les incendies, les dommages corporels et tout autre risque, ne pas immerger le purificateur d'air ni le transformateur dans de l'eau ou tout autre liquide.
- Ne pas placer le purificateur d'air ou le câble près d'une source de chaleur.
- Ne pas utiliser le purificateur d'air en plein air.

- Ne pas utiliser le purificateur d'air dans des pièces humides.
- Ne pas utiliser le purificateur d'air conjointement avec des bougies colorées ou à base d'huile, car elles produisent de la suie qui peut se fixer sur les murs et le mobilier.
- Lorsque vous touchez le collecteur, vous pouvez recevoir une petite décharge électrique. Elle n'est pas dangereuse. Si vous trouvez cette décharge désagréable, débranchez l'appareil avant de le manipuler et utilisez le cache de protection lorsque le purificateur d'air est sous tension. Il faut noter que ce cache de protection est disponible en option et qu'il n'est pas nécessaire du point de vue de la sécurité.

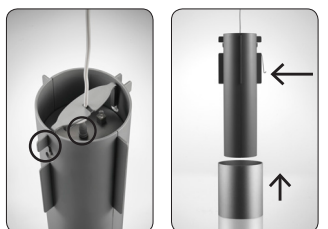
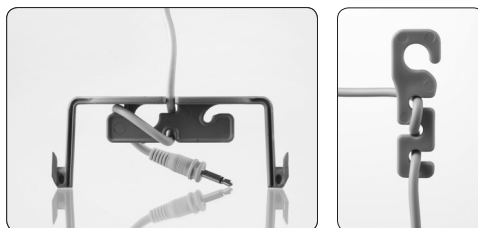
Note : Lightair ne pourra pas être tenu responsable de tout dégât provoqué à la suite d'un non-respect des recommandations.

INSTRUCTIONS DE MONTAGE

IONFLOW 50 STYLE ET SURFACE



IONFLOW 50 SKY



Prévoir obligatoirement un système de fixation au plafond capable de supporter au minimum quatre fois le poids du modèle Sky (7 kg).

Lors de l'installation du modèle Sky, il faut utiliser le crochet pour limiteur de pression inclus (voir l'image).

NETTOYAGE ET MAINTENANCE

- **TOUJOURS** débrancher l'alimentation et mettre le purificateur d'air hors tension avant le nettoyage.
- **NE PAS** nettoyer le collecteur au lave-vaisselle.
- **NE PAS** utiliser de produits de nettoyage contenant des solutions d'alcool, de l'ammoniaque ou des substances alcalines car ces produits peuvent endommager le purificateur d'air.
- Nettoyer le collecteur environ tous les quinze jours ou lorsque c'est nécessaire. Le collecteur peut nécessiter un nettoyage plus fréquent s'il est utilisé dans un environnement fortement pollué.

NETTOYAGE DU COLLECTEUR:

1. Nettoyez le collecteur à l'aide d'un liquide vaisselle, d'eau et d'une éponge douce.
2. Séchez le collecteur à l'aide d'un torchon.
3. Remplacez le collecteur sur le générateur d'ions en suivant les instructions ci-dessus.

Si malgré les instructions ci-dessus, le collecteur n'est toujours pas propre, essayez la procédure suivante:

1. Pulvérisez un détergent sur le collecteur et laissez agir 5 minutes.
2. Utilisez une éponge humide et frottez les taches restantes jusqu'à ce qu'elles disparaissent.
3. Séchez le collecteur à l'aide d'un torchon et remplacez-le sur le générateur d'ions en suivant les instructions ci-dessus.
4. Recommencez la procédure ci-dessus au besoin.

NETTOYAGE DU GÉNÉRATEUR D'IONS, DES AIGUILLES CORONA ET DU PIED EN ACRYLIQUE:

- Tous les deux mois, il peut s'avérer nécessaire de nettoyer délicatement les fragiles aiguilles corona. Utilisez la petite brosse fournie avec l'appareil et nettoyez avec précaution la fine couche de tartre blanc et de saleté qui a pu se déposer sur les aiguilles. Ne pas appuyer ni utiliser d'eau lors du nettoyage des aiguilles.
- Nettoyez le générateur d'ions et le pied en acrylique à l'aide d'un chiffon ou d'une éponge humides. Frottez et nettoyez toute saleté restante puis séchez à l'aide d'un torchon. Préservez le haut et le bas du générateur d'ions du contact de l'eau et faites très attention avec les aiguilles corona.

DESCRIPTION DES PRODUITS

IONFLOW 50 STYLE ET 50 SURFACE:

- 1 générateur d'ions (haut = 3 aiguilles corona, bas = prise électrique et crochet métallique)
- 1 collecteur
- 1 pied en acrylique
- 1 interrupteur
- 1 transformateur
- 8 ampoules décoratives (4 sur l'appareil et 4 supplémentaires)
- 1 cache de protection (32 lamelles et 2 cercles de montage)
- 1 brosse à aiguilles corona

IONFLOW 50 SKY:

- 1 générateur d'ions (haut = prise électrique et crochet métallique, bas = 3 aiguilles corona)
- 1 collecteur
- 1 cordon prolongateur
- 1 transformateur
- 1 limiteur de pression
- 1 crochet pour limiteur de pression
- 1 brosse à aiguilles corona

ACCESSOIRES POUR IONFLOW 50 STYLE ET SURFACE:

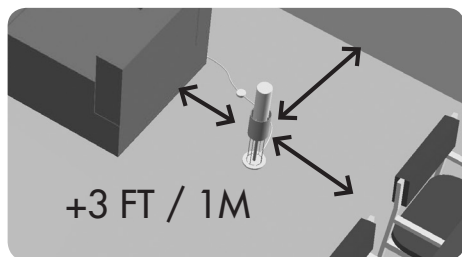
- 8 Ampoules décoratives
- Cache de protection



Pour la garantie, consulter www.lightair.com

PRECAUCIONES

- Lea íntegramente las instrucciones antes de utilizar el depurador de aire y guarde en un lugar seguro el presente manual de instrucciones.
- Este aparato no ha sido concebido para su uso por parte de niños, personas con facultades físicas, sensoriales o mentales disminuidas ni aquellas sin experiencia o conocimiento del producto, a no ser bajo la supervisión e instrucción de una persona responsable de su seguridad.
- Asegúrese de supervisar a los niños para que no jueguen con el aparato.
- Compruebe que la alimentación de corriente coincide con la indicada en la etiqueta de especificaciones.
- El depurador de aire es un aparato eléctrico y debe ser tratado como tal. Ponga especial atención para evitar accidentes durante su instalación, empleo y mantenimiento.
- La instalación y limpieza del depurador de aire debe realizarla una persona adulta.
- El depurador de aire debe instalarse siguiendo las instrucciones, a una distancia adecuada de la pared y sobre una superficie fija y estable. Si el depurador de aire se coloca incorrectamente, puede desprenderse y provocar daños personales o materiales en su entorno.
- Le recomendamos que sitúe los modelos Style/Surface/Sky a una distancia mínima de 1 metro de cualquier pared o mueble, y que cuelgue el modelo Sky con una separación de 0,5 metros respecto al techo. Si no sigue estas recomendaciones, las paredes y/o mobiliario contiguo pueden ensuciarse ligeramente.



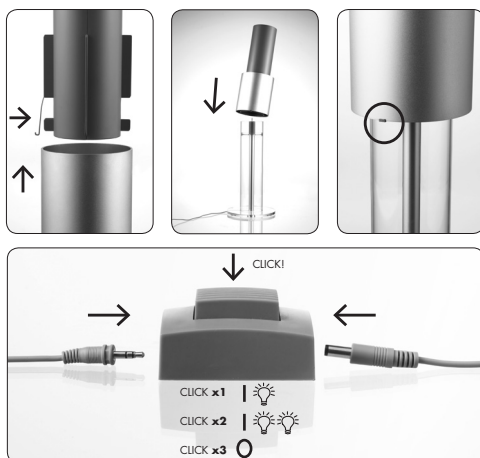
- No utilice nunca el depurador de aire si su cable de alimentación, transformador o dispositivo electrónico está dañado.
- Si el cable principal sufre algún deterioro, deberá ser sustituido por un técnico cualificado.
- No introduzca el depurador de aire (ni el transformador tampoco) en agua u otro líquido, a fin de evitar descargas eléctricas, incendios, lesiones y demás peligros.
- No coloque el depurador de aire ni su cable cerca de una fuente de calor.
- No utilice el depurador de aire en el exterior.

- No utilice el depurador de aire en estancias húmedas.
- No utilice el depurador de aire junto con velas de colores o a base de aceite, puesto que emiten hollín que podría adherirse a paredes y muebles.
- Es posible que experimente una pequeña descarga eléctrica al tocar el colector, que es completamente inofensiva. Si le produce desagrado, desconecte el aparato antes de manipularlo y emplee la cubierta protectora cuando esté activado. Recuerde que la cubierta protectora es opcional, no resultando necesaria desde el punto de vista de la seguridad.

Nota: Lightair se exime de toda responsabilidad por cualquier daño resultante de la no observación de sus recomendaciones.

INSTRUCCIONES DE MONTAJE

IONFLOW 50 STYLE Y SURFACE



IONFLOW 50 SKY



DEBE montar una fijación de techo con una resistencia mínima de cuatro veces el peso de Sky (7 kg).

DEBE emplear el gancho de descarga adjunto en la instalación de Sky (ver ilustración).

LIMPIEZA Y MANTENIMIENTO

- Antes de limpiar, DEBE desconectar la alimentación eléctrica y apagar el depurador de aire.
- NO lave el colector en el lavavajillas.
- NO emplee productos de limpieza que contengan soluciones de alcohol, amoníaco o sustancias alcalinas, ya que pueden dañar el depurador de aire.
- El colector debe limpiarse aproximadamente cada dos semanas y siempre que resulte necesario. Si opera en entornos de alta contaminación, puede precisarse una limpieza más frecuente.

LIMPIEZA DEL COLECTOR:

1. Limpie el colector con un producto lavavajillas, agua y una esponja suave.
2. Seque el colector con un trapo de secar platos.
3. Recoloque el colector en el ionizador según las instrucciones anteriores.

Si, pese a haber seguido las instrucciones anteriores, su colector continúa sucio, pruebe lo siguiente:

1. Rocíe con un producto limpiador el colector y déjelo actuar 5 minutos.
2. Emplee una esponja humedecida para frotar las manchas restantes hasta que desaparezcan.
3. Seque el colector con un trapo para secar platos y retórnelo al ionizador, conforme a las instrucciones anteriores.
4. En caso necesario, repita el procedimiento anterior.

LIMPIEZA DEL IONIZADOR, LAS AGUJAS DE CORONA Y EL SOPORTE ACRÍLICO:

- Cada dos meses limpie cuidadosamente las frágiles agujas de corona. Utilice el cepillo pequeño incluido en el paquete y frote con cuidado para eliminar la fina capa de cal y suciedad que pueda haberse adherido a las agujas. No use presión ni agua al limpiar las agujas.
- Limpie el ionizador y el soporte acrílico con una bayeta humedecida o una esponja. Frote para eliminar cualquier suciedad restante y seque con un trapo. Evite que el extremo superior e inferior del ionizador toque el agua y sea cuidadoso con las agujas de corona.

DESCRIPCIÓN DEL PRODUCTO

- IONFLOW 50 STYLE Y 50 SURFACE:**
- 1 ionizador (parte superior = 3 agujas de corona; parte inferior = salida y gancho metálico)
 - 1 colector
 - 1 soporte acrílico
 - 1 interruptor
 - 1 transformador
 - 8 luces decorativas (4 en el aparato y otras 4 adicionales)
 - 1 protector (32 tablillas y 2 anillos de ensamblaje)
 - 1 cepillo de agujas de corona

IONFLOW 50 SKY:

- 1 ionizador (parte superior = salida y gancho metálico; parte inferior = 3 agujas de corona)
- 1 colector
- 1 cable prolongador
- 1 transformador
- 1 dispositivo de despresurización
- 1 gancho de despresurización
- 1 cepillo de agujas de corona

ACCESORIOS DE IONFLOW 50 STYLE Y SURFACE:

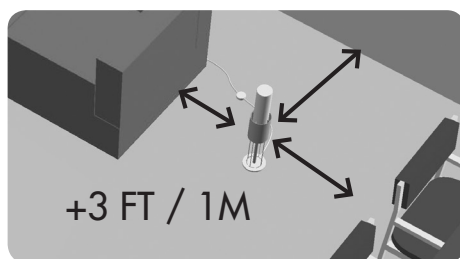
- 8 luces decorativas
- Cubierta protectora



Para consultar la garantía, visite www.lightair.com

ISTRUZIONI PER L'UTILIZZO

- Leggere attentamente le istruzioni prima di usare questo impianto di depurazione dell'aria e tenere questo manuale di istruzioni in un luogo sicuro.
- Questo apparecchio non deve essere usato da bambini e persone con capacità mentali, sensoriali o fisiche ridotte, oppure che non abbiano esperienza e conoscenza del prodotto, a meno che esse non siano controllate o non siano state date loro istruzioni riguardanti l'uso dell'apparecchio da parte di una persona responsabile della loro sicurezza.
- È necessario controllare i bambini, per assicurarsi che non giochino con l'apparecchio.
- Assicurarsi che la tensione collegata sia la stessa di quella indicata sull'etichetta.
- L'impianto di depurazione dell'aria è un apparecchio elettrico e deve essere trattato come tale. Prestare particolare attenzione per evitare incidenti durante l'installazione, l'uso e la manutenzione.
- L'impianto di depurazione dell'aria deve essere installato e pulito da persone adulte.
- L'impianto di depurazione dell'aria deve essere installato in conformità alle istruzioni, alla distanza corretta dalla parete e posizionato su una superficie stabile e sicura. Nel caso in cui non sia posizionato correttamente, l'impianto di depurazione dell'aria potrebbe cadere, provocando lesioni alle persone o danni alla struttura.
- Si consiglia di posizionare i modelli Style/Surface/Sky ad almeno 1 metro dalle pareti e dai mobili e di appendere il modello Sky a 0,5 metri dal soffitto. Nel caso in cui queste raccomandazioni non venissero seguite, le pareti e/o i mobili vicini potrebbero sporcarsi.



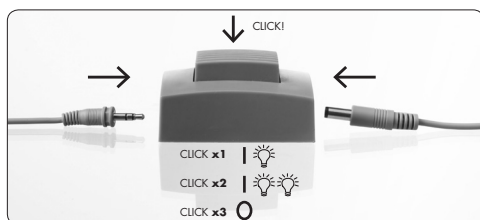
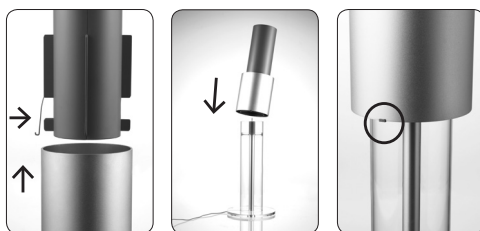
- Mai usare l'impianto di depurazione dell'aria con un cavo di alimentazione, un trasformatore o elementi elettronici difettosi.
- Se il cavo principale è danneggiato, deve essere sostituito da una persona qualificata.
- Per evitare folgorazioni, incendi, lesioni personali o altri pericoli, non immergere l'impianto di depurazione dell'aria, compreso il trasformatore, in acqua o in altri liquidi.
- Non posizionare l'impianto di depurazione dell'aria o il cavo vicino a una fonte di calore.
- Non usare l'impianto di purificazione dell'aria all'esterno.

- Non usare l'impianto di purificazione dell'aria in stanze umide.
- Non usare l'impianto di depurazione dell'aria unitamente a candele colorate o a base di olio, poiché queste emettono fuliggine che può attaccarsi alle pareti e ai mobili.
- Nel toccare il collettore, potrebbe essere emessa una piccola scarica elettrica innocua. Se si desidera eliminare la scarica, scollegare il dispositivo prima di manipolarlo e utilizzare la protezione quando il depuratore è acceso. La protezione è opzionale e non necessaria dal punto di vista della sicurezza.

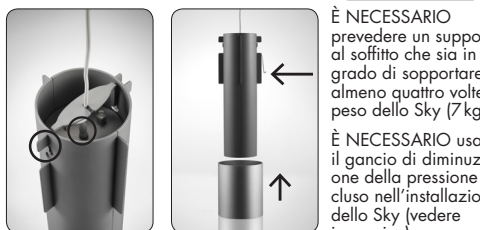
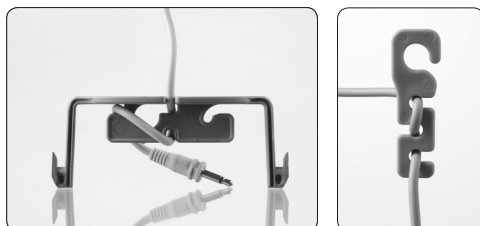
Nota: Lightair non può essere ritenuta responsabile per eventuali danni causati come conseguenza del mancato rispetto di queste raccomandazioni.

ISTRUZIONI DI MONTAGGIO

IONFLOW 50 STYLE & SURFACE



IONFLOW 50 SKY



È NECESSARIO prevedere un supporto al soffitto che sia in grado di sopportare almeno quattro volte il peso dello Sky (7 kg).

È NECESSARIO usare il gancio di diminuzione della pressione incluso nell'installazione dello Sky (vedere immagine).

PULIZIA E MANUTENZIONE

- È NECESSARIO scollegare l'alimentazione e spegnere l'impianto di depurazione dell'aria prima della pulizia.
- NON lavare il collettore in lavastoviglie.
- NON usare prodotti detergenti che contengano soluzioni a base di alcol, ammoniaca o sostanze alcaline, poiché questi prodotti potrebbero danneggiare l'impianto di depurazione.
- Il collettore deve essere pulito all'incirca ogni due settimane o quando necessario. Potrebbe essere necessario pulire il collettore più frequentemente se esso viene utilizzato in ambienti altamente contaminati.

PULIZIA DEL COLLETTORE:

1. Pulire il collettore con detersivo per i piatti, acqua e una spugna morbida.
2. Asciugare il collettore con un panno.
3. Riposizionare il collettore sul generatore di ioni in conformità alle istruzioni su indicate.

Se sono state seguite le istruzioni su indicate ma il collettore non è ancora pulito, provare a eseguire le azioni seguenti:

1. Spruzzare il detergente sul collettore e lasciarlo agire per 5 minuti.
2. Usare una spugna umida ed eliminare eventuali macchie rimanenti.
3. Asciugare il collettore con un panno e riposizionarlo sul generatore di ioni in conformità alle istruzioni su indicate.
4. Ripetere la procedura su indicata ove necessario.

PULIZIA DEL GENERATORE DI IONI, DEGLI AGHI DELLA CORONA E DEL SUPPORTO ACRILICO:

- I fragili aghi della corona devono essere puliti con cautela ogni due mesi. A tale scopo utilizzare lo spazzolino in dotazione per eliminare con cura il sottile strato di calcare bianco e di sporizia che potrebbe essersi accumulato sugli aghi. Non utilizzare pressione o acqua per la pulizia degli aghi.
- Pulire il generatore di ioni e il supporto acrilico con un panno o una spugna umida. Pulire ed eliminare eventuale sporco residuo e asciugare con un panno. Non consentire alla parte superiore e inferiore del generatore di ioni di entrare in contatto con l'acqua e prestare attenzione agli aghi della corona.

DESCRIZIONE DEL PRODOTTO

IONFLOW 50 STYLE & 50 SURFACE:

- 1 generatore di ioni (sopra= 3 aghi della corona, sotto = uscita e gancio metallico)
- 1 collettore
- 1 supporto acrilico
- 1 interruttore
- 1 trasformatore
- 8 luci decorative (4 nel dispositivo e 4 extra)
- 1 protezione (32 asticelle e 2 anelli dell'unità)
- 1 spazzolino per gli aghi della corona

IONFLOW 50 SKY:

- 1 generatore di ioni (sopra= uscita e gancio metallico, sotto = 3 aghi della corona)
- 1 collettore
- 1 prolunga
- 1 trasformatore
- 1 dispositivo di riduzione della pressione
- 1 gancio di riduzione della pressione
- 1 spazzolino per gli aghi della corona

ACCESSORI
IONFLOW 50
STYLE & SURFACE:

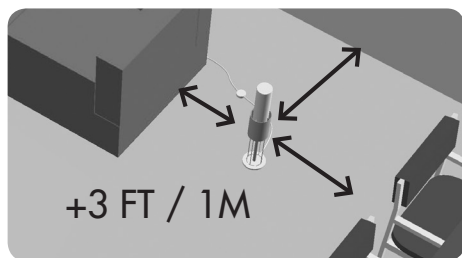
- 8 LED decorativi
- Protezione



Per garanzia visitare il sito www.lightair.com

VEILIGHEIDSINSTRUCTIES

- Lees de instructies door alvorens deze luchtreiniger te gebruiken en bewaar deze instructiehandleiding op een veilige plek.
- Dit instrument is niet bedoeld voor gebruik door kinderen en personen met verminderde fysieke, zintuiglijke of mentale vermogens, of gebrek aan ervaring en kennis van het product, tenzij onder toezicht of na instructies betreffende het gebruik van het instrument door een persoon die voor hun veiligheid verantwoordelijk is.
- Kinderen moeten onder toezicht worden gehouden om ervoor te zorgen dat ze niet met het instrument spelen.
- Zorg ervoor dat het aangesloten voltage overeenkomt met de markering op het classificatielabel.
- De luchtreiniger is een elektrisch apparaat en moet als zodanig worden behandeld. Zorg er vooral voor ongelukken te vermijden tijdens installatie, gebruik en onderhoud.
- De luchtreiniger moet door volwassenen worden geïnstalleerd en gereinigd.
- De luchtreiniger moet volgens de instructies worden geïnstalleerd, op de juiste afstand van een muur, en op een stevige, stabiele ondergrond worden geplaatst. Indien de luchtreiniger incorrect wordt geplaatst kan deze vallen en mensen verwonden of de omgeving beschadigen.
- We raden aan om de modellen Style/Surface/Sky minstens op 1 meter (3 voet) afstand van alle muren en meubels te plaatsen en om het model Sky 0,5 meter (1,5 voet) van het plafond af te hangen. Als deze aanbevelingen niet worden opgevolgd kunnen nabijgelegen muren en/of meubels enigszins vuil worden.



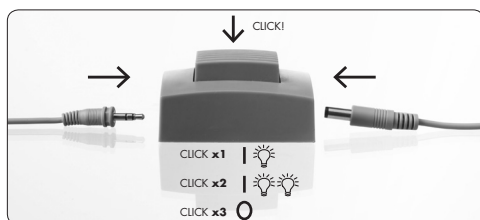
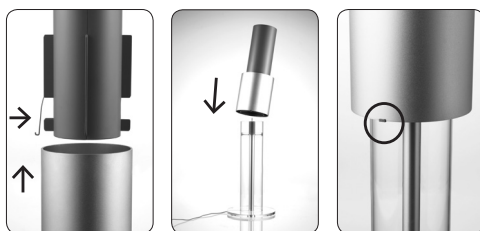
- Gebruik de luchtreiniger nooit met een beschadigde stroomkabel, een beschadigde transformator of beschadigde elektronica.
- Als de hoofdkabel beschadigd is moet deze door een bevoegd persoon worden vervangen.
- Om elektrische schok, brand, persoonlijk letsel en andere gevaren te voorkomen, de luchtreiniger inclusief de transformator niet in water of andere vloeistof onderdompelen.
- Plaats de luchtreiniger of kabel niet in de buurt van een warmtebron.
- Gebruik de luchtreiniger niet buiten.

- Gebruik de luchtreiniger niet in vochtige ruimtes.
- Gebruik de luchtreiniger niet in combinatie met gekleurde kaarsen of kaarsen op oliebasis. Deze stoten roet uit dat zich aan muren en meubels kan hechten.
- Bij het aanraken van de collector kunt u een kleine elektrische ontlading ervaren. Dit is onschadelijk! Als u deze ontlading onplezierig vindt, haal het apparaat dan van de stoom af alvorens het te hanteren en gebruik de beschermkap wanneer de luchtreiniger aan staat. Let erop dat de beschermkap optioneel is en uit veiligheidsoogpunt niet noodzakelijk is.

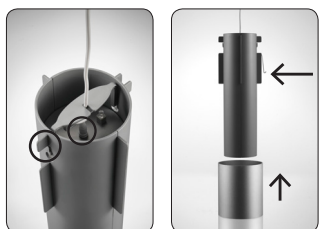
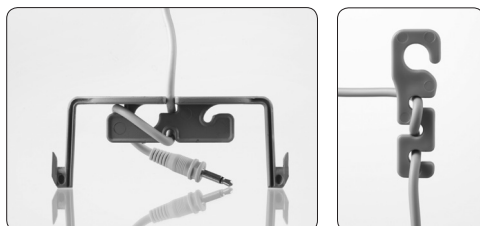
Opmerking: Lightair kan niet verantwoordelijk worden gehouden voor schade die wordt veroorzaakt door het niet opvolgen van de aanbevelingen.

MONTAGE-INSTRUCTIES

IONFLOW 50 STYLE & SURFACE



IONFLOW 50 SKY



U MOET zorgen voor een plafondbevestiging die minimaal vier maal het gewicht van Sky kan dragen (7 kg).

U MOET bij het installeren van Sky de haak voor drukontlasting gebruiken (zie afbeelding).

REINIGEN EN ONDERHOUD

- **SLUIT** voor het reinigen de stroomtoevoer AF en schakel de luchtreiniger uit.
- Was de collector **NIET** in de afwasmachine.
- Gebruik **GEEN** reinigingsproducten die alcoholoplossingen, ammonia of alkaliën bevatten. Deze producten kunnen de luchtreiniger beschadigen.
- De collector moet ongeveer elke twee weken worden gereinigd, of wanneer dit nodig is. Het kan nodig zijn de collector vaker te reinigen als het apparaat in ernstig vervuilde omgevingen wordt gebruikt.

DE COLLECTOR REINIGEN:

1. Reinig de collector met afwasmiddel, water en een zachte spons.
2. Droog de collector met een droogdoek.
3. Plaats de collector volgens de bovenstaande instructies terug op de ionengenerator.

Als u de bovenstaande instructies hebt opgevolgd maar de collector is nog niet schoon, probeer dan het volgende:

1. Spuit reinigingsmiddel op de collector en laat dit 5 minuten intrekken.
2. Gebruik een vochtige spons en wrijf over de overgebleven vlekken tot ze verdwijnen.
3. Droog de collector met een droogdoek en plaats deze terug op de ionengenerator volgens de bovenstaande instructies.
4. Herhaal indien nodig de bovenstaande procedure.

DE IONENGENERATOR, CORONANAALDEN EN ACRYLHOUDER REINIGEN:

- Eens per twee maanden moet u de kwetsbare coronanaalden voorzichtig reinigen. Gebruik de kleine borstel uit het pakket en veeg voorzichtig de dunne laag witte kalkafzetting en vuil weg die zich mogelijk op de naalden bevindt. Gebruik bij het reinigen van de naalden geen druk of water.
- Reinig de ionengenerator en de acrylhouder met een vochtige doek of spons. Veeg ze schoon en wrijf overgebleven vuil weg, droog met een handdoek. Laat de boven- en onderkant van de ionengenerator niet in contact komen met water en wees voorzichtig met de coronanaalden.

BESCHRIJVING VAN HET PRODUCT

IONFLOW 50 STYLE & 50 SURFACE:

- 1 ionengenerator (boven = 3 coronanaalden, onder = uitlaat en metalen haak)
- 1 collector
- 1 acrylhouder
- 1 schakelaar
- 1 transformator
- 8 decoratieve lampen (4 in het apparaat & 4 extra)
- 1 aanraakbescherming (32 latten en 2 montageringen)
- 1 coronanaaldborstel

IONFLOW 50 SKY:

- 1 ionengenerator (boven = uitlaat en metalen haak, onder = 3 coronanaalden)
- 1 collector
- 1 verlengkabel
- 1 transformator
- 1 apparaat voor drukontlasting
- 1 haak voor drukontlasting
- 1 coronanaaldborstel

ACCESSOIRES IONFLOW 50 STYLE & SURFACE:

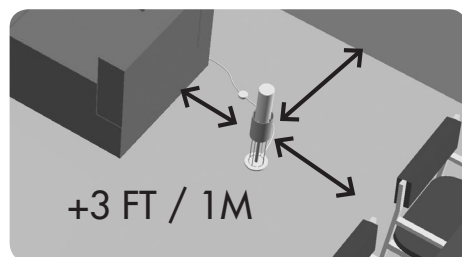
- 8 Decoratieve lampen
- Beschermkap



Kijk op www.lightair.com voor onze garantievoorwaarden

SÄKERHETSFÖRESKRIFTER

- Läs instruktionerna innan du använder luftrenaren och förvara instruktionerna på en säker plats.
- Luftrenaren är inte avsedd att användas av barn eller personer med nedsatt fysisk eller mental förmåga eller känsel, eller av personer som saknar erfarenhet och kunskap om produkten, såvida de inte är under uppsikt och har fått instruktioner om hur produkten ska användas av en person som ansvarar för deras säkerhet.
- Barn måste hållas under uppsikt så att de inte leker med luftrenaren.
- Kontrollera att den anslutna nätspänningen är densamma som anges på märketiketten.
- Luftrenaren är en elektrisk anordning och ska hanteras som sådan. Var försiktig så att du undviker olyckor vid installation, användning och skötsel.
- Luftrenaren ska installeras och rengöras av vuxna personer.
- Luftrenaren ska installeras enligt instruktionerna, på rätt avstånd från väggar och placerad på en stabil och säker yta. Om luftrenaren placeras på fel ställe kan den falla omkull och skada personer eller sin omgivning.
- Vi rekommenderar att du placerar modellerna Style/Surface/Sky minst 1 meter från väggar och möbler, och att du hänger modellen Sky en halv meter från taket. Om rekommendationerna inte följs kan närliggande väggar och/eller möbler bli lite smutsiga.



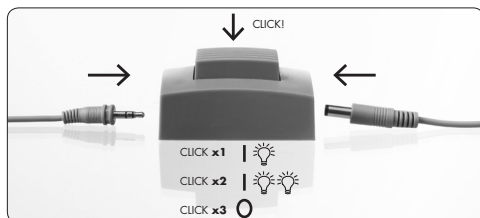
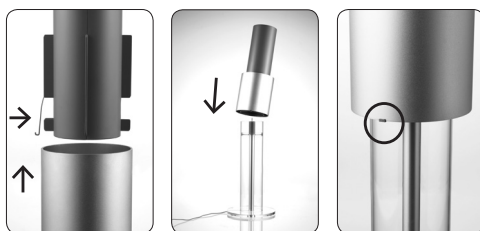
- Använd aldrig luftrenaren om elsladden, transformatorn eller elektroniken är skadad.
- Om huvudledningen är skadad måste den bytas ut av en behörig person.
- Sänk inte ned luftrenaren eller transformatorn i vatten eller andra vätskor. Det kan leda till elstötar, brand, personskador och andra risker.
- Placera inte luftrenaren eller sladden i närheten av en värmekälla.
- Använd inte luftrenaren utomhus.
- Använd inte luftrenaren i fuktiga utrymmen.

- Använd inte luftrenaren tillsammans med färgade eller oljebaserade ljus. De avger sot som kan fastna på väggar och möbler.
- Du kan få en liten elektrisk stöt när du rör vid kollektorn. Det är helt ofarligt. Om du tycker att stöten är obehaglig drar du ut luftrenarens sladd innan du hanterar den, och använder petskyddet när luftrenaren är påslagen. Observera att petskyddet är ett tillval och inte är nödvändigt ur säkerhetssynpunkt.

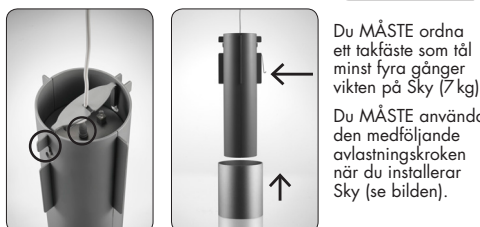
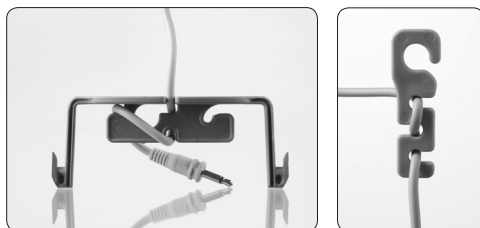
Obs! Lightair kan inte hållas ansvarigt för eventuella skador som uppstår på grund av att rekommendationerna inte följs.

MONTERINGSINSTRUKTIONER

IONFLOW 50 STYLE & SURFACE



IONFLOW 50 SKY



Du **MÅSTE** ordna ett takfäste som tål minst fyra gånger vikten på Sky (7 kg).

Du **MÅSTE** använda den medföljande avlastningskroken när du installerar Sky (se bilden).

RENGÖRING OCH SKÖTSEL

- Du **MÅSTE** dra ut nätsladden och stänga av luftrenaren innan du rengör den.
- Tvätta **INTE** kollektorn i diskmaskinen.
- Använd **INTE** rengöringsprodukter som innehåller alkohollösningar, ammoniak eller alkaliska ämnen. De kan skada luftrenaren.
- Kollektorn bör rengöras ungefär varannan vecka eller vid behov. Kollektorn kan behöva rengöras oftare om den används i mycket förorenade miljöer.

RENGÖRA KOLLEKTORN:

- Rengör kollektorn med flytande diskmedel, vatten och en mjuk svamp.
- Torka kollektorn med en handduk.
- Sätt tillbaka kollektorn på jongeneratoren enligt instruktionerna ovan.

Om kollektorn inte blir ren trots att du har följt instruktionerna ovan kan du försöka med följande:

- Spruta allrengöringsmedel på kollektorn och låt det verka i fem minuter.
- Gnugga på fläckarna med en fuktig svamp tills de försvinner.
- Torka kollektorn med en handduk och sätt tillbaka den på jongeneratoren enligt instruktionerna ovan.
- Upprepa ovanstående procedur om det behövs.

RENGÖRA JONGENERATORN, KORONANÅLARNÄ OCH AKRYLSTÄLLET:

- En gång varannan månad bör du rengöra de ömtåliga koronanålarna noggrant. Använd den lilla borsten som är bifogad i paketet och borsta försiktigt bort det tunna lagret av vita kalkavlagringar och smuts som kan ha fastnat på nålarna. Använd inget tryck eller vatten när du rengör nålarna.
- Rengör jongeneratoren och akrylstället med en fuktig trasa eller svamp. Torka av och gnugga bort eventuell kvarvarande smuts, och torka sedan med en handduk. Undvik att få vatten på ovan- och undersidan av jongeneratoren och var försiktig med koronanålarna.

PRODUKTBESKRIVNING

IONFLOW 50 STYLE OCH 50 SURFACE:

- 1 jongenerator (ovansida = 3 koronanålar, undersida = eluttag och metallkrok)
- 1 kollektor
- 1 akrylställ
- 1 strömbrytare
- 1 transformator
- 8 dekorationslampor (4 i luftrenaren och 4 extra)
- 1 petskydd (32 lameller och 2 monteringsringar)
- 1 koronanålsborste

IONFLOW 50 SKY:

- 1 jongenerator (ovansida = eluttag och metallkrok, undersida = 3 koronanålar)
- 1 kollektor
- 1 förlängningssladd
- 1 transformator
- 1 avlastningsanordning
- 1 avlastningskrok
- 1 koronanålsborste

TILLBEHÖR
IONFLOW 50
STYLE OCH SURFACE:

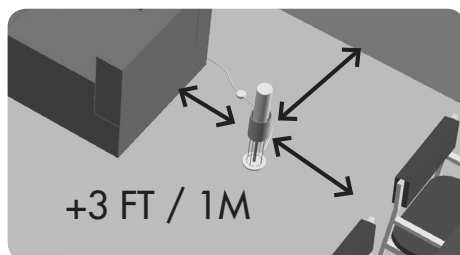
- 8 dekorationslampor
- Petskydd



Se www.lightair.com för garanti

INSTRUKSER

- Læs venligst gennem vejledningen, før du bruger denne luftrensere og opbevar vejledningen på et sikkert sted.
- Dette apparat er ikke beregnet til brug for børn og personer med nedsat fysisk, sensorisk eller mental kapacitet, eller manglende erfaring og kendskab til produktet, medmindre de er overvåget og har fået instrukser om brugen af apparatet af en person, der er ansvarlig for deres sikkerhed.
- Børn skal være under opsyn for at sikre, at de ikke leger med apparatet.
- Sørg for, at den tilsluttede spænding er den samme som angivet på typeskiltet.
- Luftrenseren er et elektrisk apparat og bør behandles som sådan. Vær særlig omhyggelig med at undgå ulykker ved installation, brug og vedligeholdelse.
- Luftrenseren skal installeres og rengøres af voksne.
- Luftrenseren skal installeres i overensstemmelse med instruktionerne, med den korrekte afstand fra en væg og placeres på en sikret og stabilt underlag. Hvis den placeres forkert, kan luftrenseren falde og forårsage personskader eller skade på sine omgivelser.
- Vi anbefaler, at du placerer Style/Surface/Sky-modeller mindst 1 meter væk fra alle vægge og møbler, og at du hænger Sky-modellen 0,5 meter ned fra loftet. Hvis disse anbefalinger ikke følges, kan nærliggende vægge og/eller inventar blive lidt beskidt.



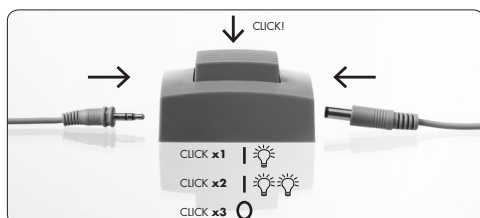
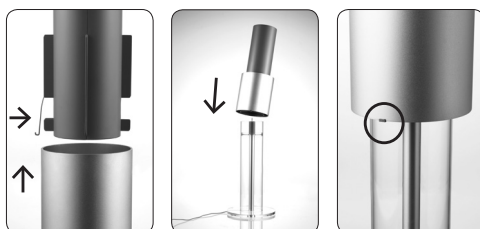
- Brug aldrig luftrenseren med et beskadiget strømkabel, beskadiget transformator eller beskadiget elektronik.
- Hvis ledningen er beskadiget, skal den udskiftes af en kvalificeret person.
- For at forhindre elektriske stød, brand, personskade og anden fare, må man ikke nedsænke luftrenseren, herunder transformeren, i vand eller anden væske.
- Undlad at placere luftrenseren eller kablet i nærheden af en varmekilde.
- Brug ikke luftrenseren udendørs.
- Brug ikke luftrenseren i fugtige rum.

- Brug ikke luftrenseren i forbindelse med farvede eller oliebaseerede stearinlys, da de udleder sod, der kan hænge fast på vægge og møbler.
- Du kan opleve et lille elektrisk stød ved berøring af luftrenseren. Dette er uskadeligt! Hvis du finder dette stød ubehageligt, så træk stikket ud, før du håndterer den og anvend beskyttelseskærmen når luftrenseren er tændt. Bemærk, at beskyttelseskærmen er valgfri og unødvendig fra et sikkerhedsmæssigt perspektiv.

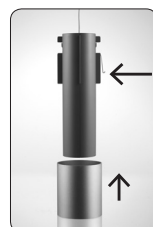
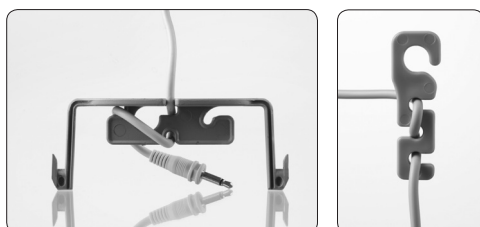
Bemærk: Lightair kan ikke holdes ansvarlig for eventuelle skader som følge af manglende overholdelse af anbefalingerne.

SAMLEINSTRUKSER

IONFLOW 50 STYLE OG SURFACE



IONFLOW 50 SKY



Du SKAL arrangere et loftarmatur, der tåler mindst fire gange vægten af Sky (7 kg).

Du SKAL bruge den medfølgende trykaflastningskrog, når du installerer Sky (se billedet).

RENGØRING OG VEDLIGEHOLDELSE

- Du SKAL afbryde strømforsyningen og slukke luftrenseren før rengøring.
- Vask IKKE opsamlere i opvaskemaskinen.
- Brug IKKE rengøringsmidler, der indeholder alkoholløsninger, ammoniak eller alkaliske stoffer, da disse produkter kan beskadige luftrenseren.
- Opsamlere skal rengøres ca. hver anden uge eller efter behov. Opsamlere kan kræve hyppigere rengøring, hvis den anvendes i stærkt forurenede miljøer.

RENGØRING AF OPSAMLEREN:

1. Rengør opsamlere med opvaskemiddel, vand og en blød svamp.
2. Tør opsamlere med et viskestykke.
3. Sæt opsamlere tilbage på iongeneratoren i henhold til ovenstående instruktioner.

Hvis du har fulgt instruktionerne, men opsamlere stadig ikke er ren, så prøv følgende:

1. Spray rengøringsmiddel på indsamlere og lad det arbejde i 5 minutter.
2. Brug en fugtig svamp og gnid eventuelt resterende pletter, indtil de forsvinder.
3. Tør opsamlere med et viskestykke og sæt den tilbage på iongeneratoren i henhold til ovenstående instruktioner.
4. Gentag ovenstående procedure, hvis det er nødvendigt.

RENGØRING AF IONGENERATOR, CORONA-NÅLE OG AKRYLSTANDER:

- De skræbelige corona-nåle bør rengøres omhyggeligt hver anden måned. Brug den lille pensel, der medfølger i pakken, og børst forsigtigt det tynde lag af hvidt kalk og snavs væk, der kan sidde fast på nålene. Brug ikke tryk eller vand, når du renser nålene.
- Rengør iongeneratoren og akrylstanden med en fugtig klud eller svamp. Tør og gnid resterende snavs væk og tør med et håndklæde. Lad ikke toppen og bunden af iongeneratoren komme i kontakt med vand og vær forsigtig med korona-nålene.

PRODUKTBESKRIVELSE

IONFLOW 50 STYLE OG 50 SURFACE:

- 1 iongenerator (ovenfor = 3 corona-nåle, under = stikkontakt og metalkrog)
- 1 indsamlere
- 1 akrylstander
- 1 afbryder
- 1 transformator
- 8 dekorative lys (4 i apparatet og 4 ekstra)
- 1 beskyttelseskærm (32 lameller og 2 samlinger)
- 1 børste til corona-nålene

IONFLOW 50 SKY:

- 1 iongenerator (ovenfor = stikkontakt og metalkrog, under = 3 corona-nåle)
- 1 indsamlere
- 1 forlængerledning
- 1 transformator
- 1 trykaflastningsenhed
- 1 trykaflastningskrog
- 1 børste til corona-nålene

TILBEHØR
IONFLOW 50
STYLE & SURFACE:

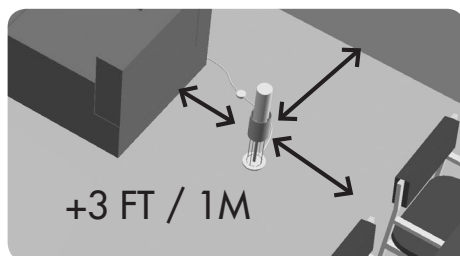
- 8 dekorative lys
- Sikkerhedsskærm



For garanti se www.lightair.com

SIKKERHETSINSTRUKSJONER

- Les instruksjonene før du bruker luftrensere, og oppbevar brukerveiledningen på et sikkert sted.
- Dette apparatet skal ikke brukes av barn eller personer med reduserte fysiske, sanselige eller mentale evner, eller som mangler erfaring og kunnskap om produktet, med mindre de er under oppsyn og får opplæring angående bruk av apparatet av en person som er ansvarlig for deres sikkerhet.
- Barn skal lære at apparatet ikke er et leketøy.
- Kontroller at strømforsyningen som kobles til er den samme som er avmerket på etiketten.
- Luftrenseren er et elektrisk apparat, og bør behandles deretter. Vær spesielt forsiktig for å unngå skader ved montering, bruk og vedlikehold.
- Luftrenseren skal monteres og rengjøres av voksne.
- Luftrenseren skal monteres i henhold til instruksjonene, i riktig avstand fra vegg, og plasseres på en trygg og stabil overflate. Ved feil plassering kan luftrenseren velte og forårsake skade på mennesker eller omgivelser.
- Vi anbefaler at du plasserer modellene Style/Surface/Sky minst 1 meter (3 fot) fra vegg og møbler, og at du henger modellen Sky 0,5 meter (1,5 fot) ned fra taket. Ved ikke å følge disse anbefalingene kan vegg og/eller møbler bli skitne.



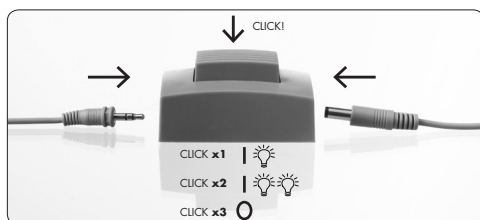
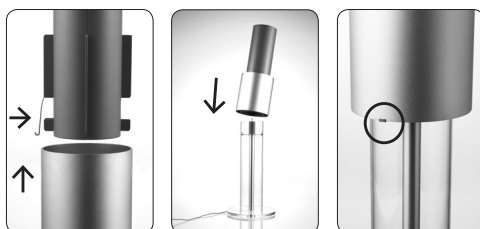
- Bruk aldri luftrenseren med en skadet strømkabel, skadet transformator eller skadet elektronikk.
- Hvis strømkabelen er skadet, må den skiftes ut av en kvalifisert person.
- For å forhindre elektrisk støt, brann, personskade og andre farer, må ikke luftrenseren og transformator senkes ned i vann eller annen væske.
- Ikke plasser luftrenseren eller kabelen i nærheten av en varmekilde.
- Ikke bruk luftrenseren utendørs.
- Ikke bruk luftrenseren i våtrom.

- Ikke bruk luftrenseren sammen med fargede eller oljebaserte stearinlys, da de avgir sot som kan feste seg på vegger eller møbler.
- Det kan forekomme elektrisk utladning ved berøring av beholderen. Dette er ikke farlig! Hvis du syns at dette er ubehagelig, trekker du ut støpset på apparatet før du berører det og bruker beskyttelsesutstyr når luftrenseren er i gang. Merk at beskyttelsesutstyret er valgfritt, og ikke nødvendig ut i fra et sikkerhetsperspektiv.

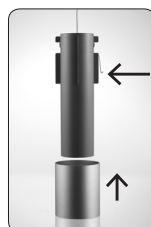
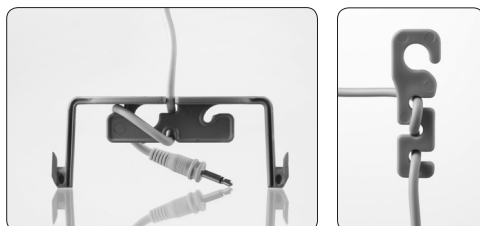
Merk: Lightair er ikke ansvarlig for eventuell skade som kan oppstå som følge av at anbefalingene ikke følges.

MONTERINGSINSTRUKSJONER

IONFLOW 50 STYLE & SURFACE



IONFLOW 50 SKY



Du MÅ ordne deg med et takfeste som tåler minimum fire ganger vekten av Sky (7 kg).

Du MÅ bruke trykkavlastningskroken (vedlagt) når du installerer Sky (se bilde).

RENGJØRING OG VEDLIKEHOLD

- Strømforsyningen MÅ være frakoblet og luftrenseren MÅ være avslått før rengjøring.
- IKKE vask beholderen i oppvaskmaskin.
- IKKE bruk rengjøringsprodukter som inneholder alkoholløsninger, ammoniakk, eller alkaliske substanser, da disse produktene kan skade luftrenseren.
- Beholderen må rengjøres ca. én gang annenhver uke, eller ved behov. Beholderen må rengjøres oftere hvis apparatet brukes i sterkt forurensede miljøer.

RENGJØRING AV BEHOLDEREN:

1. Rengjør beholderen med oppvaskmiddel, vann og en myk svamp.
2. Tørk beholderen med et oppvaskhåndkle.
3. Sett beholderen tilbake i iongeneratoren ifølge instruksjonene ovenfor.

Hvis du har fulgt instruksjonene ovenfor og beholderen fortsatt ikke er ren, kan du forsøke følgende:

1. Spray rensmiddel på beholderen, og la det virke i fem minutter.
2. Bruk en våt svamp og gni bort flekkene.
3. Tørk beholderen med et oppvaskhåndkle, og sett den tilbake i iongeneratoren ifølge instruksjonene ovenfor.
4. Gjenta metoden ovenfor hvis nødvendig.

RENGJØRING AV IONGENERATOR, KORONANÅLER OG AKRYLSOKKEL:

- Én gang hver andre måned må du rengjøre de skjøre Corono-nålene varsomt. Bruk den lille børsten som leveres med pakken og børst varsomt bort det tynne laget med hvit kalk og skitt, som kan ha festet seg på nålene. Ikke la trykk eller bruk vann når du rengjør nålene.
- Rengjør iongeneratoren og akrylsokkelen med en fuktig klut eller svamp. Tørk og gni bort evt. skitt, og tørk deretter med et håndkle. Ikke la toppen og bunnen av iongeneratoren komme i kontakt med vann, og vær forsiktig med koronanålene.

PRODUKTBESKRIVELSE

IONFLOW 50 STYLE OG 50 SURFACE:

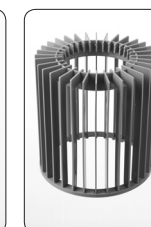
- 1 iongenerator (over: 3 koronanåler, under: utløp og metallkrok)
- 1 beholder
- 1 akrylsokkel
- 1 bryter
- 1 transformator
- 8 dekorative lys (4 i apparatet og 4 ekstra)
- 1 berøringsbeskyttelse (32 ribber og 2 monteringsringer)
- 1 børste for Corona-nåler

IONFLOW 50 SKY:

- 1 iongenerator (over: uttak og metallkrok, under: 3 koronanåler)
- 1 beholder
- 1 skjøteledning
- 1 transformator
- 1 trykkavlastingsenhet
- 1 trykkavlastingskrok
- 1 børste for Corona-nåler

TILBEHØR TIL IONFLOW 50 STYLE OG SURFACE:

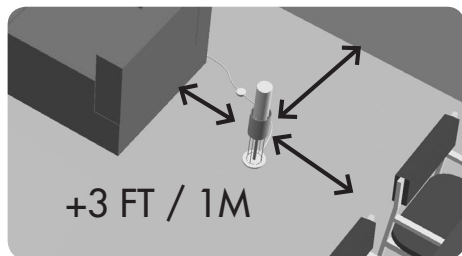
- 8 dekorative lys
- Beskyttelsesutstyr



Se www.lightair.com for garanti

VAROTOIMENPITEET

- Ennen ilmanpuhdistimen käytön alkamista perehdy tähän käyttöohjeeseen ja säilytä tämä käyttöohje varmassa paikassa.
- Tätä laitetta ei ole tarkoitettu seuraavien henkilöiden (eikä lasten) käyttöön: henkilöt, joilla on alentunut fyysinen, aistinvarainen tai henkinen suorituskyky, tai henkilöt, joilla ei ole käyttämisen edellyttämää riittävää kokemusta tai tietoa, ellei heidän turvallisuudestaan vastaava henkilö ole varannut heille tarvittavaa valvontaa tai neuvontaa tuotteen käytössä.
- Lapsia on valvottava ja estettävä leikkimästä laitteella.
- Varmista, että sähköverkon käyttöjännite on sama kuin laitteen arvokilvessä.
- Ilmanpuhdistin on sähkölaite, ja siksi sitä on käsiteltävä huolellisesti. Toimi erityisen huolellisesti välttääksesi onnettomuuksia asennuksen, käytön ja kunnossapitotöiden aikana.
- Vain täysi-ikäiset saavat asentaa ilmanpuhdistimen ja puhdistaa sen.
- Ilmanpuhdistin on asennettava ohjeiden mukaisesti, riittävän etäisyyden päähän seinästä ja sijoitettava vakaalle ja käyttöturvalliselle alustalle. Jos ilmanpuhdistin sijoitetaan epäsopivaan paikkaan, laite saattaa pudota ja aiheuttaa henkilö- tai omaisuusvahinkoja.
- Suosittelemme Style/Surface/Sky-mallien sijoittamista vähintään 1 metrin etäisyydelle seinästä ja huonekaluista ja Sky-mallin ripustamista vähintään 0,5 metrin etäisyydelle katosta. Jos näitä suosituksia ei noudateta, lähistön seinäpinnat ja/tai huonekalut saattavat hieman likaantua.



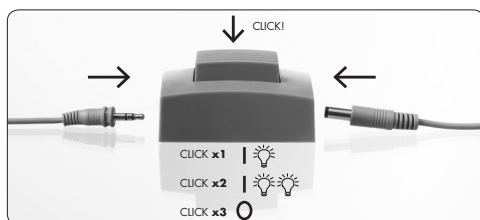
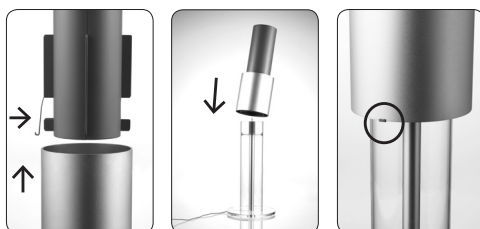
- Älä koskaan käytä ilmanpuhdistinta, jonka virtajohto, muuntaja tai jokin sähköosa on vaurioitunut.
- Jos pistorasiaan kytkettävä virtajohto on vaurioitunut, vain ammattitaitoinen henkilö saa vaihtaa sen uuteen.
- Sähköiskujen, palovaaran, henkilövammojen ja muiden vaaratilanteiden välttämiseksi ilmanpuhdistinta ja sen muuntajaa ei saa upottaa veteen tai muihin nesteisiin.
- Älä sijoita ilmanpuhdistinta tai sen virtajohtoa lämmönlähteen läheisyyteen.
- Älä käytä ilmanpuhdistinta ulkona.
- Älä käytä ilmanpuhdistinta kosteissa tiloissa.

- Älä käytä ilmanpuhdistinta samaan aikaan kuin värillinen tai öljypohjainen kynttilä palaa, koska ne erittävät seinin ja huonekaluihin helposti tarttuvaa nokea.
- Keräintä kosketettaessa saattaa tuntua pieni sähköpurkaus. Tämä on vaaratonta! Jos sähköpurkaus tuntuu epämiellyttävältä, irrota laitteen virtapistoke pistorasiasta ennen kuin alat käsitellä laitetta ja käytä toiminnassa olevan ilmanpuhdistimen edessä suojusta. Huomaa, että suojuksen on lisävaruste eikä turvallisuuden kannalta välttämätön.

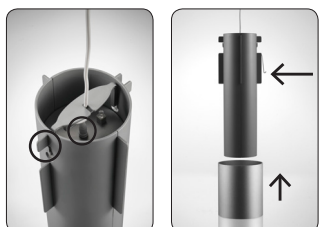
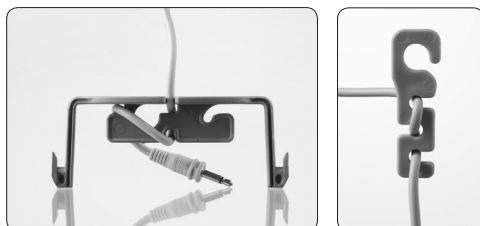
Huomautus: Lightair ei ole vastuussa seurannaisvahingoista, joita suositusten laiminlyönneistä seuraa.

KOKOAMISOHJEET

IONFLOW 50 STYLE & SURFACE



IONFLOW 50 SKY



Käyttökohteessa on PAKOLLISTA käyttää kattokiinnikettä, joka kestää vähintään nelinkertaisesti Sky-mallin painon (7 kg).
Asennettaessa Sky-mallia on PAKOLLISTA käyttää pakkaukseen sisältyvää paineenrajoituskoukua (katso kuva).

PUHDISTUS JA KUNNOSSAPITO

- Virransyöttö TÄYTYY aina katkaista ja ilmanpuhdistin on kytkettävä pois päältä ennen laitteen puhdistustöiden aloittamista.
- Keräintä EI saa pestä astianpesukoneessa.
- Ilmanpuhdistinta EI saa puhdistaa alkoholia, ammoniakkia tai emäksisiä aineita sisältävillä tuotteilla, koska ne voivat vaurioittaa laitetta.
- Keräin on puhdistettava noin kahden viikon välein tai tarvittaessa. Jos käyttöympäristössä on paljon ilmaaasteita, keräin saatetaan joutua puhdistamaan useamminkin.

KERÄIMEN PUHDISTUS:

1. Puhdista keräin astianpesuainetta sisältävällä vedellä ja pehmeällä sienellä.
2. Kuivaa keräin astiapyyhkeellä.
3. Aseta keräin yllä olevien ohjeiden mukaisesti paikalleen ionigeneraattoriin.

Jos olet noudattanut yllä olevia ohjeita, mutta keräin ei ole puhdistunut, kokeile seuraavaa:

1. Suihkuta keräimeen puhdistusainetta ja anna sen vaikuttaa 5 minuuttia.
2. Hankaa mahdollisesti jäljelle jääneitä läikkiä kostealla sienellä, kunnes niitä ei enää näy.
3. Kuivaa keräin astiapyyhkeellä ja aseta keräin yllä olevien ohjeiden mukaisesti paikalleen ionigeneraattoriin.
4. Tarvittaessa toista yllä olevat toimenpiteet.

ONIGENERAATTORIN, KORONANEULOJEN JA AKRYYLIJALUSTAN PUHDISTUS:

- Hauraat koronaneulat on puhdistettava kahden kuukauden välein varovasti. Käyttäen pakkauksen mukana tullutta pientä harjaa poista varovasti neuloihin mahdollisesti kertynyt ohut vaalea kalkki- ja likakerros. Neuloja ei saa puhdistaa paineilmalla eikä vedellä.
- Puhdista ionigeneraattori ja akryylijalusta kostealla kankaalla tai sienellä. Pyyhi mahdollisesti jäljelle jäänyt lika pois ja kuivaa osa astiapyyhkeellä. Ionigeneraattorin ylä- ja alaosa eivät saa päästä kosketuksiin veden kanssa. Varo myös vaurioit- tamasta koronaneuloja.

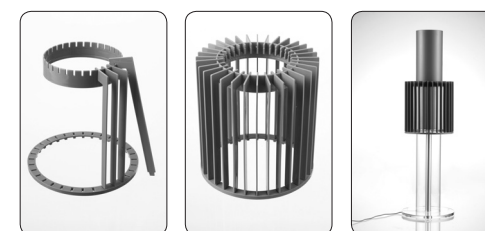
TUOTEKUVVAUS

IONFLOW 50 STYLE JA 50 SURFACE:
1 ionigeneraattori (yllä = 3 koronaneulaa, alla = poistoaukko ja metallikoukku)
1 keräin
1 akryylijalusta
1 kytkin
1 virtamuuntaja
8 koristevaloa (4 kpl laitteessa ja 4 kpl ylimääräisiä)
1 kosketussuoja (32 kpl liuskoja ja 2 kpl asennusrenkaita)
1 koronanaulan harja

IONFLOW 50 SKY:
1 ionigeneraattori (yllä = poistoaukko ja metallikoukku, alla = 3 koronaneulaa)
1 keräin
1 jatkojohto
1 virtamuuntaja
1 paineenrajoituslaite
1 paineenrajoituskoukku
1 koronanaulan harja

IONFLOW 50
-LISÄVARUSTEET
STYLE & SURFACE:

- 8 koristevaloa
- Suojuksen



Takuutiedot esitetään osoitteessa www.lightair.com

التنظيف والصيانة

- يجب أن تفصل المآخذ الكهربائي وأن تغلق زر تشغيل منقي الهواء قبل التنظيف.
- لا تغسل قطعة التجميع في آلة غسل الصحون.
- لا تستعمل منتجات التنظيف التي تحتوي على محاليل كحولية أو نشادر أو مواد قلوية، حيث إن هذه المواد قد تتلف منقي الهواء.
- يجب تنظيف قطعة التجميع مرة كل أسبوعين تقريباً أو عندما يلزم. وقد تتطلب قطعة التجميع تنظيفاً أكثر إن كانت تُستخدم في بيئات عالية التلوث.

تنظيف قطعة التجميع:

1. نظف قطعة التجميع بسائل غسيل الأواني وبالماء وبلشفه طرياً.
2. جفف قطعة التجميع بمنشفة أطباق.
3. أعد وضع قطعة التجميع على مولد الأيون وفقاً للتعليمات أعلاه.

إذا اتبعت التعليمات السابقة ولكن قطعة التجميع لا تزال غير نظيفة، جرب التالي:

1. قم بفرش المادة المنظفة على قطعة التجميع ودعها تأخذ مفعولها لمدة 5 دقائق.
2. استخدم إسفنجة رطبة وافرك أي بقع متبقية حتى تزول.
3. جفف قطعة التجميع بمنشفة أطباق.
4. أعد وضعها على مولد الأيون وفقاً للتعليمات أعلاه.
4. كرر الإجراءات السابق عند اللزوم.

تنظيف مولد الأيون والإبر الهلالية والقاعدة الأكريليكية:

يجب تنظيف الإبر الهلالية السهلة الصبر مرة كل شهرين بعناية. استخدم الفرشاة الصغيرة المرفقة في العبوة ونظف بحذر الطبقة الرقيقة المتكونة من الوسخ والقشرة الكلسية البيضاء، والتي تكون قد التصقت بالإبر. لا تستخدم الضغط أو الماء عند تنظيف الإبر.

نظف مولد الأيون والقاعدة الأكريليكية بقطعة قماش رطبة أو إسفنجية. امسحها حتى تنظف، وافرك أي أوساخ متبقية لإزالتها وجفف القطع بمنشفة. لا تسمح لقمة وقاعدة مولد الأيون بلامسة الماء وتعامل بحذر مع الإبر الهلالية.

مواصفات المنتج

طراز IonFlow 50 Style & 50 Surface
مولد أيون عدد 1 (فوق) = إبر هاليتية عدد 3، تحت = مخرج وكلاب معني)
قطعة تجميع عدد 1
قاعدة أكريليكية عدد 1
مفتاح تشغيل عدد 1
محول عدد 1
أضواء تزيينية عدد 8
(4 في الجهاز و 4 إضافية)
صفحة لمس واقية عدد 1
(32 شريحة و 2 حلقات تجميع)
عدد 1 فرشاة إبر هاليتية

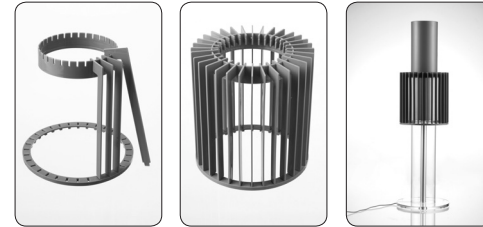
طراز IonFlow 50 Sky

مولد أيون عدد 1 (فوق) = مخرج وكلاب معني، تحت = إبر هاليتية عدد 3
قطعة تجميع عدد 1
شريط تمديد عدد 1
محول عدد 1
جهاز تفريغ الضغط عدد 1
كلاب أمان عدد 1
عدد 1 فرشاة إبر هاليتية

قطع ملحقة

طراز IONFLOW 50 STYLE & SURFACE

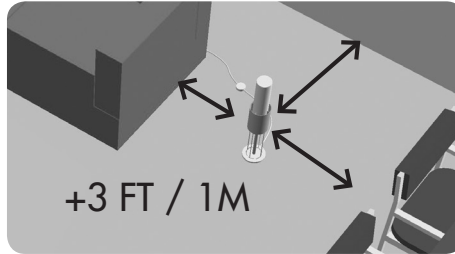
- أضواء تزيينية عدد 8
- صفحة واقية



بالنسبة للضمان رجاء زيارة www.lightair.com

تعليمات تحذيرية

- نرجو قراءة كل التعليمات قبل استخدام منقي الهواء هذا وحفظ كتيب التعليمات في مكان آمن.
- هذا الجهاز غير مخصص لاستعمال الأطفال أو الأشخاص ذوي المقدرة البدنية أو الحسية أو الذهنية الضعيفة، أو الذين يفتقدون الخبرة والمعرفة بهذا المنتج، إلا تحت الإشراف وتلقي التعليمات الخاصة باستعمال الجهاز من قِبل شخص مسؤول عن سلامتهم.
- يجب الإشراف على الأطفال للتأكد من عدم لعبهم بالجهاز.
- تأكد أن الجهد الكهربائي (الفلط) للمآخذ الموصل مساو للفلط المذكور على ملصق التصنيف.
- إن منقي الهواء هو جهاز كهربائي ويجب التعامل معه على هذا الأساس. كن حذراً على نحو الخصوص لتجنب الحوادث أثناء التركيب والاستخدام والصيانة.
- يجب أن يقوم البالغون بتركيب منقي الهواء وتنظيفه.
- يجب تركيب منقي الهواء وفقاً للتعليمات عند المسافة الصحيحة من الجدار ويوضع على سطح آمن وثابت.
- وإذا تم وضعه بطريقة خاطئة فقد يسقط منقي الهواء ويسبب الإصابة للناس أو التلف لما يحيط به.
- نوصي بأن يوضع الجهاز من طراز (Style/Surface/Sky) على بُعد 3 أقدام (1 متر) على الأقل عن كل الجدران والأثاث، وأن يُعلق الطراز (Sky model) على بُعد 5,1 قدم (5,0 متر) تحت السقف. إن لم يتم اتباع هذه التعليمات فإن الجدران أو قطع الأثاث المجاورة قد تتسخ إلى حد ما.



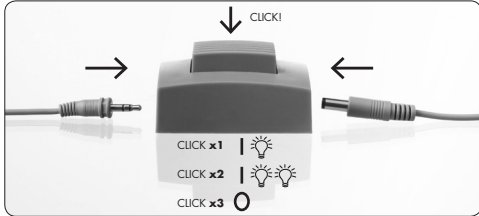
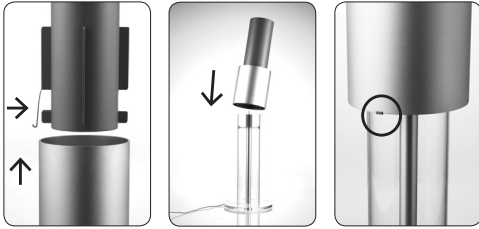
- لا تستخدم منقي الهواء أبداً مع سلك كهربائي تالف أو محول تالف أو قطع إلكترونية تالفة.
- إذا كان سلك التوصيل الرئيسي تالفاً فيجب استبداله من قِبل شخص مؤهل لذلك.
- لمنع حدوث صدمة كهربائية أو حريق أو إصابة شخصية أو أي خطر آخر لا تغمر منقي الهواء شاملاً المحول بالماء أو في أي سائل آخر.
- لا تضع منقي الهواء أو الشريط الكهربائي قريباً من مصدر للحرارة.
- لا تستخدم منقي الهواء في الخارج.
- لا تستخدم منقي الهواء في غرف رطبة.
- لا تستعمل منقي الهواء بالأقتران مع شموع ملونة أو زينية الأساس، حيث إن السخام ينبعث منها وقد يلتصق بالجدران والأثاث.

- قد تشعر بتفريغ شحنة كهربائية صغيرة عند لمس قطعة التجميع. هذه الشحنة غير مؤذية! إن شعرت بأن الشحنة المفرغة غير لطيفة انزع الجهاز من القابس قبل التعامل معه واستخدم الصفحة الواقية عند تشغيل منقي الهواء. وتجب الملاحظة أن الصفحة الواقية هي قطعة اختيارية وغير ضرورية من ناحية السلامة.

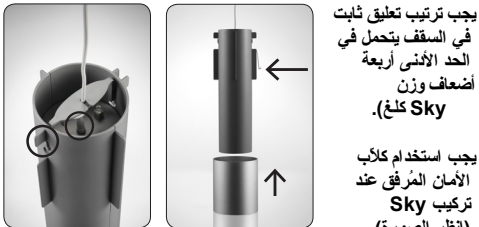
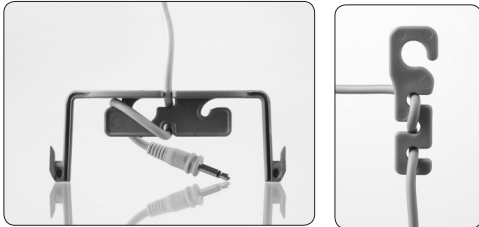
ملاحظة: لا تتحمل "لايت إير" أية مسؤولية عن أي تلف ناجم عن الفشل في اتباع التوصيات.

تعليمات التجميع

طراز IONFLOW 50 STYLE & SURFACE:



طراز IONFLOW 50 SKY:



يجب ترتيب تعليق ثابت في السقف يتحمل في الحد الأدنى أربعة أضعاف وزن Sky (كلغ).

يجب استخدام كلاب الأمان المرفق عند تركيب Sky (انظر الصورة).

ИНСТРУКЦИИ ПО ТЕХНИКЕ БЕЗОПАСНОСТИ.

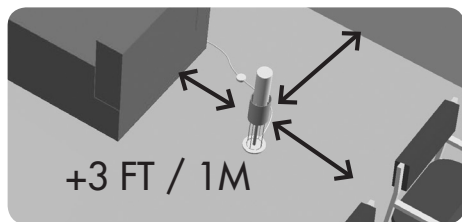
- ПОЖАЛУЙСТА, ПЕРЕД НАЧАЛОМ ИСПОЛЬЗОВАНИЯ ОЧИСТИТЕЛЯ ВОЗДУХА, ПРОЧИТАЙТЕ ЭТУ ИНСТРУКЦИЮ И СОХРАНИТЕ ЕЕ В НАДЕЖНОМ МЕСТЕ.
- ПРИБОР НЕ ПРЕДНАЗНАЧЕН ДЛЯ ИСПОЛЬЗОВАНИЯ ЕГО ДЕТЬМИ ИЛИ ЛИЦАМИ С НЕДОСТАТОЧНЫМИ ФИЗИЧЕСКИМИ, ЧУВСТВИТЕЛЬНЫМИ ИЛИ УМСТВЕННЫМИ СПОСОБНОСТЯМИ, А ТАКЖЕ ЛЮДЬМИ, НЕ ИМЕЮЩИМИ ОПЫТА ИЛИ ЗНАНИЙ КАК ИСПОЛЬЗОВАТЬ ИЗДЕЛИЕ, ЕСЛИ ОНИ НЕ НАХОДЯТСЯ ПОД ОПЕКОЙ ИЛИ ЕСЛИ ОНИ НЕ ПОЛУЧИЛИ ИНСТРУКЦИИ, КАСАТЕЛЬНО ИСПОЛЬЗОВАНИЯ ИЗДЕЛИЯ, ЛИЦОМ, ОТВЕТСТВЕННЫМ ЗА ИХ БЕЗОПАСНОСТЬ.
- НЕОБХОДИМО УБЕДИТЬСЯ, ЧТОБЫ ДЕТИ НЕ ИГРАЛИ С ИЗДЕЛИЕМ.
- ПРОВЕРЬТЕ ПРАВИЛЬНОСТЬ ПОДАВАЕМОГО НАПРЯЖЕНИЯ, СВЕРИВ ЕГО С МАРКИРОВКОЙ НА ЭТИКЕТКЕ ИЗДЕЛИЯ.

ОЧИСТИТЕЛЬ ВОЗДУХА ЯВЛЯЕТСЯ ЭЛЕКТРИЧЕСКИМ УСТРОЙСТВОМ И С НИМ ДОЛЖНО БЫТЬ СООТВЕТСТВУЮЩЕЕ ОБРАЩЕНИЕ. ДЛЯ ПРЕДУПРЕЖДЕНИЯ НЕСЧАСТНЫХ СЛУЧАЕВ, БУДЬТЕ ОСОБЕННО ОСТОРОЖНЫ ВО ВРЕМЯ УСТАНОВКИ, ЭКСПЛУАТАЦИИ И ОБСЛУЖИВАНИЯ ИЗДЕЛИЯ.

ОЧИСТИТЕЛЬ ВОЗДУХА ДОЛЖЕН БЫТЬ УСТАНОВЛЕН И ОЧИЩАТЬСЯ ВЗРОСЛЫМИ ЛЮДЬМИ.

ОЧИСТИТЕЛЬ ВОЗДУХА ДОЛЖЕН БЫТЬ УСТАНОВЛЕН В СООТВЕТСТВИИ С ИНСТРУКЦИЯМИ, НА ТРЕБУЕМОМ РАССТОЯНИИ ОТ СТЕНЫ И РАСПОЛАГАТЬСЯ НА УСТОЙЧИВОЙ, НАДЕЖНОЙ ПОВЕРХНОСТИ. В СЛУЧАЕ НЕПРАВИЛЬНОЙ УСТАНОВКИ, ОЧИСТИТЕЛЬ ВОЗДУХА МОЖЕТ УПАСТЬ И НАНЕСТИ ТРАВМЫ ПЕРСОНАЛУ И ПОВРЕДИТЬ ИНТЕРЬЕР ПОМЕЩЕНИЯ.

МЫ РЕКОМЕНДУЕМ РАСПОЛАГАТЬ МОДЕЛИ STYLE/SURFACE/SKY НА РАССТОЯНИИ МИНИМУМ 1 МЕТРА ОТ СТЕН И МЕБЕЛИ И, В СЛУЧАЕ ПОДВЕСНОГО РАСПОЛОЖЕНИЯ МОДЕЛИ SKY, РАССТОЯНИЕ ОТ ПОТОЛКА ДОЛЖНО БЫТЬ МИНИМУМ 0,5 МЕТРА. ЕСЛИ ЭТИ РЕКОМЕНДАЦИИ НЕ СОБЛЮДАЮТСЯ, ТО ПОВЕРХНОСТИ СТЕН/МЕБЕЛИ ОКОЛО ОЧИСТИТЕЛЯ МОГУТ БЫТЬ ЗАГРЯЗНЕННЫМИ ЧЕРЕЗ НЕКОТОРЫЙ ПЕРИОД ЕГО ЭКСПЛУАТАЦИИ.



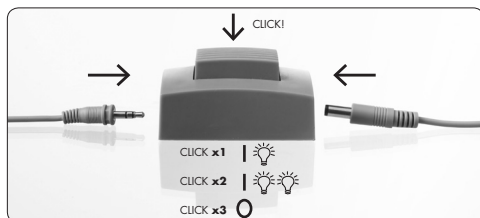
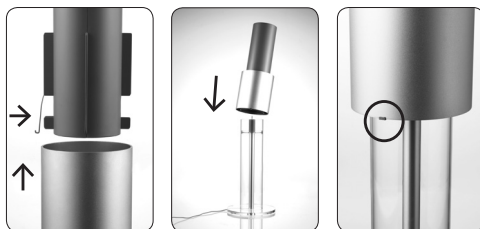
- НИКОГДА НЕ ИСПОЛЬЗУЙТЕ ОЧИСТИТЕЛЬ ВОЗДУХА С ПОВРЕЖДЕННЫМ КАБЕЛЕМ, ТРАНСФОРМАТОРОМ ИЛИ НЕИСПРАВНЫМИ ДЕТАЛЯМИ ЭЛЕКТРОННОГО УПРАВЛЕНИЯ.
- В СЛУЧАЕ ПОВРЕЖДЕНИЯ ГЛАВНОГО КАБЕЛЯ, ОН ДОЛЖЕН БЫТЬ ЗАМЕНЕН СПЕЦИАЛИСТОМ, ИМЕЮЩИМ ЛИЦЕНЗИЮ НА ПРОВЕДЕНИЕ ТАКИХ РАБОТ.
- ДЛЯ ПРЕДОТВРАЩЕНИЯ ОТ УДАРА ЭЛЕКТРИЧЕСКИМ ТОКОМ, ПОЖАРА, ФИЗИЧЕСКИХ ТРАВМ ИЛИ ДРУГИХ НЕСЧАСТНЫХ СЛУЧАЕВ, НЕ ПОГРУЖАЙТЕ ОЧИСТИТЕЛЬ ВОЗДУХА И ТРАНСФОРМАТОР В ВОДУ ИЛИ КАКУЮ-ЛИБО ДРУГУЮ ЖИДКОСТЬ.
- НЕ РАСПОЛАГАЙТЕ ОЧИСТИТЕЛЬ ВОЗДУХА ИЛИ КАБЕЛЬ ОКОЛО ИСТОЧНИКА ТЕПЛА.
- НЕ ИСПОЛЬЗУЙТЕ ОЧИСТИТЕЛЬ ВОЗДУХА ВНЕ ПОМЕЩЕНИЯ.

- НЕ ИСПОЛЬЗУЙТЕ ОЧИСТИТЕЛЬ ВОЗДУХА В ПЫЛЬНОМ ПОМЕЩЕНИИ.
- НЕ ИСПОЛЬЗУЙТЕ ОЧИСТИТЕЛЬ ВОЗДУХА В ПОМЕЩЕНИИ ВМЕСТЕ С ЦВЕТНЫМИ ИЛИ ИЗГОТОВЛЕННЫМИ С ПРИМЕСЯМИ МАСЛА СВЕЧАМИ, ТАК КАК ОНИ ВЫДЕЛЯЮТ САЖУ, ОКРАШИВАЮЩУЮ СТЕНУ И МЕБЕЛЬ.
- ПРИ ПРИКАСАНИИ К КОЛЛЕКТОРУ, ВЫ МОЖЕТЕ ПОЛУЧИТЬ НЕБОЛЬШОЙ ЭЛЕКТРИЧЕСКИЙ РАЗРЯД. ЭТО НЕ ПРЕДСТАВЛЯЕТ НИКАКОЙ ОПАСНОСТИ! ЕСЛИ ЭТОТ РАЗРЯД ПОКАЖЕТСЯ ВАМ НЕПРИЯТНЫМ, ТО ВЫНЬТЕ ШТЕПСЕЛЬ ИЗ РОЗЕТКИ ПЕРЕД ПРИКАСАНИЕМ К ОЧИСТИТЕЛЮ И ИСПОЛЬЗУЙТЕ ЗАЩИТНЫЙ КОЖУХ, ЕСЛИ ОЧИСТИТЕЛЬ ВОЗДУХА ВКЛЮЧЕН. ЗАМЕЬТЕ, ЧТО ЗАЩИТНЫЙ КОЖУХ ЯВЛЯЕТСЯ ОПЦИОНАЛЬНЫМ ОБОРУДОВАНИЕМ И НЕ ОБЯЗАТЕЛЕН С ТОЧКИ ЗРЕНИЯ БЕЗОПАСНОСТИ.

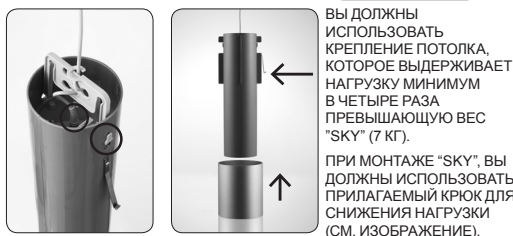
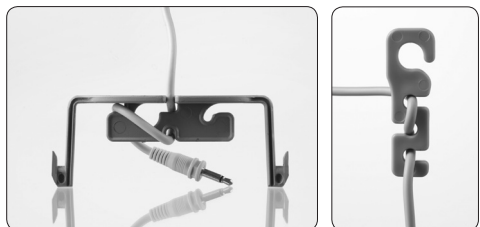
ПРИМЕЧАНИЕ: LIGHTAIR НЕ НЕСЁТ ОТВЕТСТВЕННОСТИ ЗА ЛЮБЫЕ НАРУШЕНИЯ И ТРАВМЫ, ВОЗНИКШИЕ ВСЛЕДСТВИЕ НЕПРАВИЛЬНОГО СЛЕДОВАНИЯ РЕКОМЕНДАЦИЯМ.

ИНСТРУКЦИИ ПО СБОРКЕ

IONFLOW 50 STYLE & SURFACE



IONFLOW 50 SKY



ОЧИСТКА И ОБСЛУЖИВАНИЕ

- ПЕРЕД ОЧИСТКОЙ ОЧИСТИТЕЛЯ ВОЗДУХА, ВЫ ДОЛЖНЫ ОТСОЕДИНИТЬ ПОДАЧУ ПИТАНИЯ НА ОЧИСТИТЕЛЬ ВОЗДУХА.
- НЕ МОЙТЕ КОЛЛЕКТОР В ПОСУДОМОЕЧНОЙ МАШИНЕ.
- НЕ ИСПОЛЬЗУЙТЕ ОЧИСТИТЕЛЬНЫЕ СРЕДСТВА, СОДЕРЖАЩИЕ РАСТВОР АЛКОГОЛЯ, НАШАТЫРНЫЙ СПИРТ ИЛИ АЛКАЛОИДНЫЕ СУБСТАНЦИИ, ТАК КАК ЭТИ СРЕДСТВА МОГУТ ПОВРЕДИТЬ ОЧИСТИТЕЛЬ ВОЗДУХА.
- КОЛЛЕКТОР ДОЛЖЕН ОЧИЩАТЬСЯ ПРимерно ОДИН РАЗ В ДВЕ НЕДЕЛИ ИЛИ ПРИ НЕОБХОДИМОСТИ. В СЛУЧАЕ ИСПОЛЬЗОВАНИЯ ИЗДЕЛИЯ В ПОМЕЩЕНИИ С ПОВЫШЕННЫМ ЗАГРЯЗНЕНИЕМ ВОЗДУХА, МОЖЕТ ТРЕБОВАТЬСЯ БОЛЕЕ ЧАСТАЯ ОЧИСТКА.

ОЧИСТКА КОЛЛЕКТОРА:

1. ОЧИСТИТЕ КОЛЛЕКТОР МОЮЩЕЙ ЖИДКОСТЬЮ, ВОДОЙ, ИСПОЛЬЗУЯ ГУБКУ.
2. ПРОТРИТЕ КОЛЛЕКТОР КУХОННЫМ ПОЛОТЕНЦЕМ.
3. УСТАНОВИТЕ КОЛЛЕКТОР НА МЕСТО НА ИОННЫЙ ГЕНЕРАТОР, КАК УКАЗАНО В ИНСТРУКЦИИ ВЫШЕ.

ЕСЛИ ВЫ ПРОВЕЛИ РАБОТЫ В СООТВЕТСТВИИ С ВЫШЕПРИВЕДЕННЫМИ ИНСТРУКЦИЯМИ, НО КОЛЛЕКТОР ВСЁ ЖЕ НЕДОСТАТОЧНО ЧИСТЫЙ, ПОПРОБУЙТЕ СДЕЛАТЬ СЛЕДУЮЩЕЕ:

1. РАСПЫЛИТЕ МОЮЩЕЕ ВЕЩЕСТВО НА КОЛЛЕКТОР И ОСТАВЬТЕ ЕГО НА 5 МИНУТ.
2. ИСПОЛЬЗУЯ ГУБКУ, ПРОТИРАЙТЕ ОСТАВШИЕСЯ ЗАГРЯЗНЕННЫЕ МЕСТА ДО ТЕХ ПОР, ПОКА ГРЯЗЬ НЕ ИСЧЕЗНЕТ.
3. ПРОТРИТЕ КОЛЛЕКТОР НАСУХО КУХОННЫМ ПОЛОТЕНЦЕМ И РАСПОЛОЖИТЕ ЕГО НА ИОННЫЙ ГЕНЕРАТОР В СООТВЕТСТВИИ С ВЫШЕПРИВЕДЕННЫМИ ИНСТРУКЦИЯМИ.
4. ПРИ НЕОБХОДИМОСТИ, ПОВТОРИТЕ ВЫШЕУКАЗАННУЮ ПРОЦЕДУРУ.

Очистка ионного генератора, иголок короны и акриловой подставки:

ОДИН РАЗ В ДВА МЕСЯЦА НЕОБХОДИМО ТЩАТЕЛЬНО ОЧИЩАТЬ ХРУПКИЕ ИГОЛКИ КОРОНЫ. ИСПОЛЬЗУЯ НЕБОЛЬШУЮ ЩЁТКУ, ПРИЛАГАЕМУЮ К УПАКОВКЕ, ОСТОРОЖНО УДАЛИТЕ ГРЯЗЬ И ТОНКИЙ СЛОЙ БЕЛОЙ ЖИРНОЙ ИЗВЕСТИ, КОТОРАЯ, ВОЗМОЖНО, ОСТАЛАСЬ НА ИГОЛКАХ. ДЛЯ ОЧИСТКИ ИГОЛОК НЕ РАЗРЕШАЕТСЯ ПРИМЕНЯТЬ СЖАТЫЙ ВОЗДУХ ИЛИ ВОДУ

- ОЧИЩАЙТЕ ИОННЫЙ ГЕНЕРАТОР И АКРИЛОВУЮ ПОДСТАВКУ КУСОМ МЯГКОЙ ТКАНИ ИЛИ ГУБКОЙ. ПРОТРИТЕ НАЧИСТО, УДАЛИВ ОСТАТКИ ЗАГРЯЗНЕНИЙ СУХИМ ПОЛОТЕНЦЕМ. БУДЬТЕ ОСТОРОЖНЫ В ОБРАЩЕНИИ С ИГОЛКАМИ КОРОНЫ И НЕ ДОПУСКАЙТЕ ПОПАДАНИЯ ВОДЫ НА ВЕРХНЮЮ И НИЖНЮЮ ПОВЕРХНОСТИ ГЕНЕРАТОРА.

ОПИСАНИЕ ИЗДЕЛИЯ

IONFLOW 50 STYLE & 50 SURFACE:

- 1 ИОННЫЙ ГЕНЕРАТОР (ВВЕРХУ = 3 ИГЛЫ КОРОНЫ, ВНИЗУ=ВЫХОД И МЕТАЛЛИЧЕСКОЙ КРЮК)
- 1 КОЛЛЕКТОР
- 1 АКРИЛОВАЯ ПОДСТАВКА
- 1 ВЫКЛЮЧАТЕЛЬ
- 1 ТРАНСФОРМАТОР
- 8 ДЕКОРАТИВНЫХ ЛАМП (4 В УСТРОЙСТВЕ И 4 ДОПОЛНИТЕЛЬНО)
- 1 СЕНСОРНЫЙ КОЖУХ (32 ПЛАНКИ И 2 СБОРНЫХ КОЛЬЦА)
- 1 ЩЁТКА ДЛЯ ОЧИСТКИ ИГОЛОК КОРОНЫ

IONFLOW 50 SKY:

- 1 ИОННЫЙ ГЕНЕРАТОР (ВВЕРХУ =ВЫХОД И МЕТАЛЛИЧЕСКИЙ КРЮК, ВНИЗУ=3 ИГОЛКИ КОРОНЫ)
- 1 КОЛЛЕКТОР
- 1 РАСШИРИТЕЛЬНЫЙ ПРОВОДНИК
- 1 ТРАНСФОРМАТОР
- 1 УСТРОЙСТВО ПОНИЖЕНИЯ ДАВЛЕНИЯ
- 1 КРЮК ПОНИЖЕНИЯ ДАВЛЕНИЯ
- 1 ЩЁТКА ДЛЯ ОЧИСТКИ ИГОЛОК КОРОНЫ

АКСЕССУАРЫ ИОНFLOW 50 МОДЕЛЬ И ПОВЕРХНОСТЬ

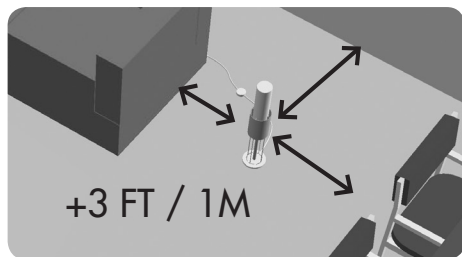
- 8 ДЕКОРАТИВНЫХ ЛАМП
- ЗАЩИТНЫЙ КОЖУХ



Условия гарантии см. на веб-сайте www.lightair.com

注意事項について

- 本空気清浄機をお使いになる前にこの説明書をよくお読みいただき、本取扱説明書は安全な場所に保管してください。
- 本機器は、子ども向け、または身体が不自由な方、感覚または精神的に機能が低下している方向けに設計されているわけではありません。本製品についての知識や使用経験が不足している場合には、監督者を置か、使用者の安全に責任を負う者が本機器の使用方法についてよく指導を行う必要があります。
- 子どものおもちゃとして本機器で遊ばないでください。
- 供給電力は、指定された定格と同じものを使用すること。
- 本空気清浄機は、電気機器として取り扱ってください。設置、使用、メンテナンスの際は、事故の起きないように特に注意してください。
- 本空気清浄機は、大人が設置し、大人が清掃を行うようにしてください。
- 本空気清浄機は、本説明書に従って、壁から正しい距離に、安定した場所に固定して設置する必要があります。不適切な場所に設置された場合、空気清浄機が倒れるなどした際に怪我や周辺の物に損害が発生する場合があります。
- Style/Surface/Sky モデルは最低でも壁や家具から1メートル離れた場所に設置するよう推奨しています。Sky モデルは天井から0.5メートル離れた場所に吊り下げてください。推奨事項に従わない場合は、壁や家具に汚れが生じる場合があります。



- 本空気清浄機は、損傷している電源ケーブル、損傷している変換器、損傷している電子機器と一緒に使用しないでください。
- メインケーブルが破損した場合は、有資格者による交換を行ってください。
- 感電、火災、怪我、その他の危険を防ぐため、変換器を含む本空気清浄機を水や液体にさらさないでください。
- 空気清浄機またはケーブルを熱源のそばに置かないでください。
- 本空気清浄機は屋外で使用しないでください。

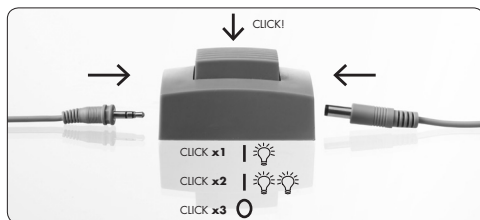
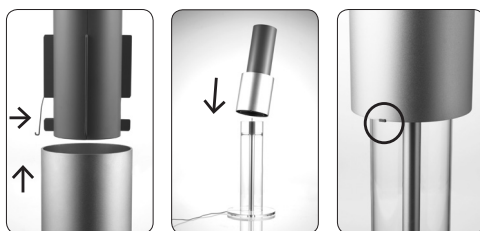
● 本空気清浄機をカラーキャンドル、オイルベースのキャンドルと一緒に使用しないでください。発生したすすが壁や家具に付着する原因となります。

● コレクタに触れると軽い放電を感じる場合があります。これは、人体には害はありません!この放電が気になる場合は、取り扱う際に本機の電源コードを抜いてください。または本空気清浄機がオンとなる場合は保護具を装着してください。この保護具はあくまでもオプションであり、安全上では特に必要のないものです。

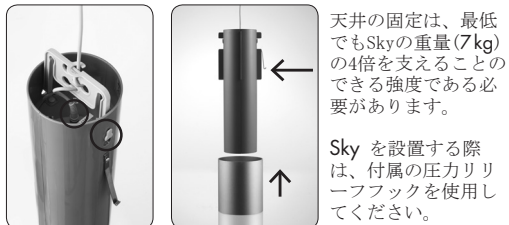
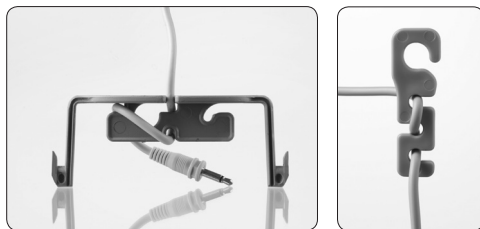
注:LIGHTAIR では、推奨事項に従わなかった場合に発生した損害について責任を負いません。

組み立ての説明

IONFLOW 50 STYLE & SURFACE



IONFLOW 50 SKY



天井の固定は、最低でもSkyの重量(7kg)の4倍を支えることのできる強度である必要があります。

Sky を設置する際は、付属の圧力リリースフックを使用してください。

クリーニングとメンテナンス

- クリーニングする際は、電源を取り外し、本空気清浄機のスイッチを切ってください。
- コレクタは食器洗浄機では洗浄しないでください。
- 本空気清浄機が傷む場合がありますので、アルコール溶剤、アンモニア、アルカリ性洗剤が入った製品でクリーニングしないでください。
- コレクタは2週間に1回または必要な場合に随時クリーニングしてください。汚染された空気環境で使用している場合には、コレクタはさらに頻繁にクリーニングを行う必要があります。

コレクタのクリーニング:

1. 洗剤、水、柔らかいスポンジでコレクタをクリーニングします。
2. コレクタをふきんなどで拭き取ります。
3. 上記の説明に従ってコレクタをイオン生成器に戻します。

上記の説明に従ったが、コレクタがきれいにならない場合は、次の手順を試してください。

1. コレクタに洗剤をスプレーし、5分間洗剤をそのままにする。
2. しめったスポンジを使用して、汚れた部分をこすり取る。
3. コレクタをふきんなどで拭き取り、上記の説明に従ってコレクタをイオン生成器に戻します。
4. 必要な場合はこの手順を繰り返します。

イオン生成器、コロナニードル、アクリルスタンドのクリーニング:

● 2ヶ月に1回、破損しやすいコロナニードルを慎重にきれいにします。同梱されていた小さなブラシを使ってニードルについた汚れや水垢を払います。ニードルをきれいにする際には、圧力や水を使用しないでください。

● イオン生成器とアクリルスタンドは、湿った布またはスポンジでクリーニングしてください。埃を拭き取り、その後ふきんなどで水分を拭き取ってください。イオン生成器はどの部分も水に触れないように気をつけてください。コロナニードルの取扱には細心の注意を払ってください。

製品の仕様

IONFLOW 50 STYLE & 50 SURFACE:

イオン生成器 X 1 (上記= コロナニードル3つ、下記=コンセントおよび金属フック)
コレクタ X 1
アクリルスタンド X 1
スイッチ X 1
変換器 X 1
装飾ライト X 8 (機器に4つと、予備4)
タッチガード X 1 (スラット X 32 およびアセンブリリング X 2)
コロナニードル用ブラシ X 1

IONFLOW 50 SKY:

イオン生成器 X 1 (上記= アウトレットと金属フック、下記=コロナニードル)
コレクタ X 1
延長コード X 1
変換器 X 1
圧力リリースデバイス X 1
圧力リリースフック X 1
コロナニードル用ブラシ X 1

IONFLOW 50アクセサリ
STYLE & SURFACE:

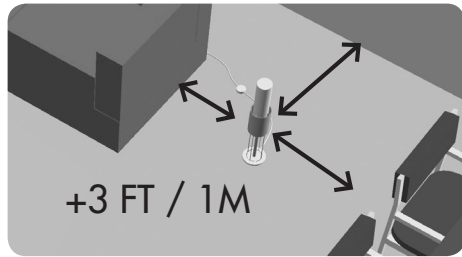
- 装飾ライト X 8
- 装飾ガード



保証については、詳細をこちらよりご覧ください。 www.lightair.com

警告說明

- 使用本空氣淨化器之前，請仔細閱讀使用說明書，並妥善保管本說明書。
- 本產品不適合由兒童、殘障及智障人士或對本產品缺乏經驗和瞭解的人員使用，上述人員如需使用本產品，必須由負責其安全的人員提供監督和指導。
- 請勿讓兒童玩弄本產品。
- 連接的電源電壓必須和標籤上的額定電壓相同。
- 本空氣淨化器為電子設備，應正確使用。在安裝、使用和維護本產品時，必須謹慎操作，以免發生意外。
- 本空氣淨化器應由成人進行安裝和清潔。
- 必須遵照使用說明，將本空氣淨化器安裝在距牆壁適當距離的穩固表面上。如安放位置不當，可導致空氣淨化器摔落，從而造成人身傷害或周圍物品損壞。
- 我們建議您將Style/Surface/Sky型號安裝在距離牆壁和傢俱至少3英尺(x1米)遠的位置，同時將Sky型號懸掛在天花板下1.5英尺(x0.5米)處。如未遵循上述建議，可導致附近的牆壁和傢俱髒污。



- 嚴禁將破損的電源線、電源適配器或電子設備用於本空氣淨化器。
- 如電源線損壞，應由專業人員進行更換。
- 為避免發生電擊、火災、人身傷害及其它危險，請勿將本空氣淨化器(包括電源適配器)浸入水中或其它液體內。
- 請勿將本空氣淨化器或電線靠近熱源擺放。
- 請勿在室外使用本空氣淨化器。

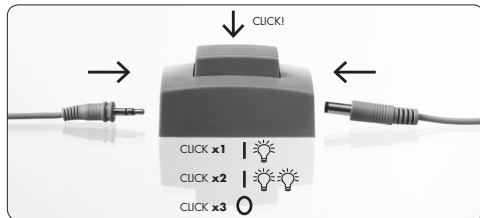
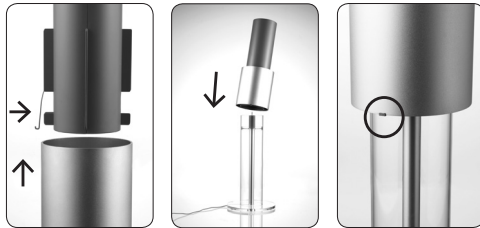
• 在使用空氣淨化器時請勿使用彩色蠟燭或油燭，以免蠟燭燃燒時釋放的煙灰粘附到牆壁和傢俱上。

• 在接觸吸附裝置時，可能會發生微放電現象。它不會對人體構成直接傷害！如果您不希望接觸這種放電現象，請拔掉電源插頭後再進行處理，並在開著空氣淨化器時使用防護罩。注意：防護罩是非強制裝配件，可按需要決定安裝與否。

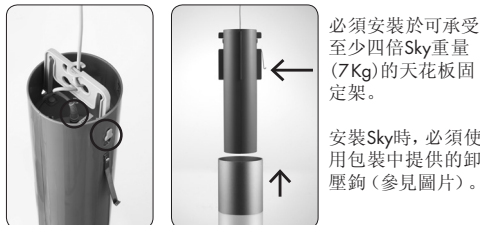
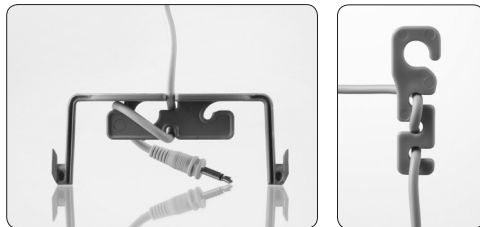
注意：對於因未遵循上述建議而導致的任何損壞，Lightair不承擔任何責任。

裝配說明

IONFLOW 50 STYLE型與SURFACE型：



IONFLOW 50 SKY



必須安裝於可承受至少四倍Sky重量(7Kg)的天花板固定架。

安裝Sky時，必須使用包裝中提供的卸壓鉤(參見圖片)。

清潔與保養

- 清潔前，請務必斷開電源並關閉空氣淨化器。
- 請勿使用洗碗機清洗吸附裝置。
- 請勿使用含有酒精溶液、氨或鹼性物質的清潔產品，以免損壞空氣淨化器。
- 吸附裝置應大約每兩周清洗一次或在需要時清洗。如用於污染嚴重的環境，則需要更頻密地清洗吸附裝置。

清潔吸附裝置：

1. 使用清潔劑、水和柔軟的海綿清潔吸附裝置。
2. 使用擦碟布將吸附裝置擦乾。
3. 遵循上述說明，將吸附裝置重新裝到離子發生器上。

如果您照此執行後吸附裝置仍未清洗乾淨，請嘗試以下步驟：

1. 在吸附裝置上噴灑清潔劑並保持五分鐘。
2. 用濕海綿擦除剩餘的污漬。
3. 用擦碟布將吸附裝置擦乾，並遵循上述說明，將吸附裝置重新裝到離子發生器上。
4. 如有必要，請重複以上步驟。

清潔離子發生器、電暈針和壓克力支架

- 應每兩個月仔細清潔一次極易損壞的電暈針。使用隨產品附贈的小毛刷仔細將電暈針上粘附的熟石灰層和污垢刷去。清潔電暈針時請勿用力或使用水。
- 使用濕布或濕海綿清潔離子發生器和壓克力支架。擦除剩餘的污漬，然後用毛巾擦乾。離子發生器的上下兩端不能沾水，不要損壞或弄斷電暈針。

產品描述

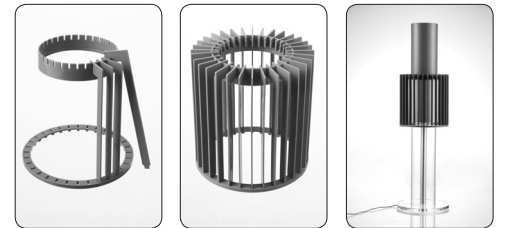
IONFLOW 50 STYLE型與 50 SURFACE型：
 1個離子發生器（上面= 3只電暈針，下面=介面和金屬鉤）
 1個吸附裝置
 1只壓克力支架
 1只開關
 1只電源適配器
 8只裝飾燈（設備上4只，另配4只）
 1只防護罩（32只翼片和2只裝配環）
 1只電暈針毛刷

IONFLOW 50 SKY型：

1個離子發生器（上面=介面和金屬鉤，下面=3只電暈針）
 1個吸附裝置
 1根延長線
 1只電源適配器
 1個卸壓裝置
 1個卸壓鉤
 1只電暈針毛刷

IONFLOW 50附件
 STYLE型與SURFACE型：

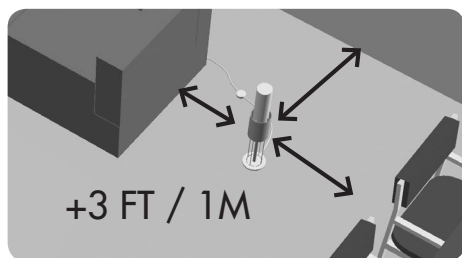
- 8只裝飾燈
- 防護罩



保修信息，請參見 www.lightair.com。

警告说明

- 使用本空气净化器之前,请仔细阅读使用说明,并妥善保管本说明书。
- 本产品不适合由儿童、残障及智障人士或对本产品缺乏经验和了解的人员使用,上述人员如需使用本产品,必须由负责其安全的人员提供监督和指导。
- 请勿让儿童玩弄本产品。
- 连接的电源电压必须和卷标上的额定电压相同。
- 本空气净化器为电子设备,应正确使用。在安装、使用和维护本产品时,必须谨慎操作,以免发生意外。
- 本空气净化器应由成人进行安装和清洁。
- 必须遵照使用说明,将本空气净化器安装在距墙壁适当距离的稳固表面上。如安放位置不当,可导致空气净化器摔落,从而造成人身伤害或周围物品损坏。
- 我们建议您将Style/Surface/Sky型号安装在距离墙壁和家具至少3英尺(×1米)远的位置,同时将Sky型号悬挂在天花板下1.5英尺(×0.5米)处。如未遵循上述建议,可导致附近的墙壁和家具脏污。



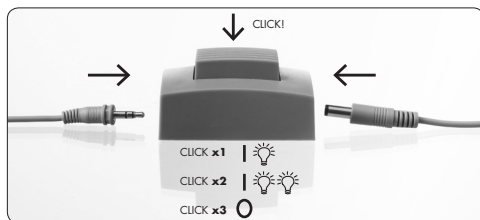
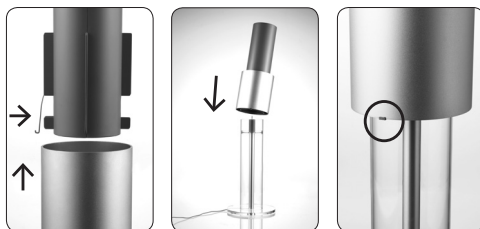
- 严禁将破损的电源线、电源适配器或电子设备用于本空气净化器。
- 如电源线损坏,应由专业人员进行更换。
- 为避免发生电击、火灾、人身伤害及其它危险,请勿将本空气净化器(包括电源适配器)浸入水中或其它液体中。
- 请勿将本空气净化器或电线靠近热源摆放。
- 请勿在室外使用本空气净化器。

- 在使用空气净化器时请勿使用彩色蜡烛或油烛,以免蜡烛燃烧时释放的烟灰粘附到墙壁和家具上。
- 在接触吸附装置时,可能会发生微放电现象。它不会对人体构成直接伤害!如果您不希望接触这种放电现象,请按下电源插头后再进行处理,并在开着空气净化器时使用防护罩。注意:防护罩是非强制装配件,可按需要决定安装与否。

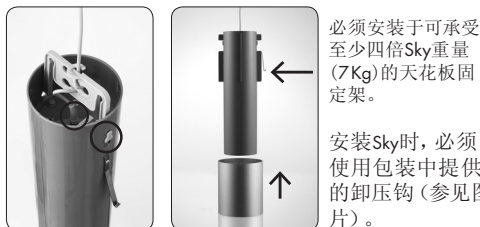
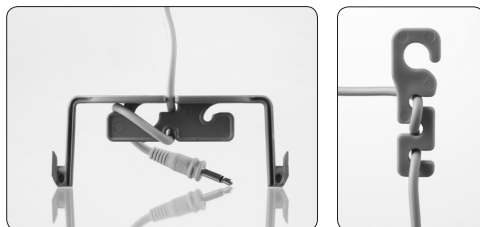
注意:对于因未遵循上述建议而导致的任何损坏,Lightair不承担任何责任。

装配说明

IONFLOW 50 STYLE型与SURFACE型:



IONFLOW 50 SKY



清洁与保养

- 清洁前,请务必断开电源并关闭空气净化器。
- 请勿使用洗碗机清洗吸附装置。
- 请勿使用含有酒精溶液、氨或碱性物质的清洁产品,以免损坏空气净化器。
- 吸附装置应大约每两周清洗一次或在需要时清洗。如用于污染严重的环境,则需要更频密地清洗吸附装置。

清洁吸附装置:

1. 使用清洁剂、水和柔软的海绵清洁吸附装置。
2. 使用擦碟布将吸附装置擦干。
3. 遵循上述说明,将吸附装置重新装到离子发生器上。

如果您照此执行后吸附装置仍未清洗干净,请尝试以下步骤:

1. 在吸附装置上喷洒清洁剂并保持五分钟。
2. 用湿海绵擦除剩余的污渍。
3. 用擦碟布将吸附装置擦干,并遵循上述说明,将吸附装置重新装到离子发生器上。
4. 如有必要,请重复以上步骤。

清洁离子发生器、电晕针和压克力支架

• 应每两个月仔细清洁一次极易损坏的电晕针。使用随产品附赠的小毛刷仔细将电晕针上粘附的熟石灰层和污垢刷去。清洁电晕针时请勿用力或使用水。

- 使用湿布或湿海绵清洁离子发生器和压克力支架。擦除剩余的污渍,然后用毛巾擦干。离子发生器的上下两端不能沾水,不要损坏或弄断电晕针。

产品描述

IONFLOW 50 STYLE型与 50 SURFACE型:

- 1个离子发生器(上面=3只电晕针,下面=界面和金属钩)
- 1个吸附装置
- 1只压克力支架
- 1只开关
- 1只电源适配器
- 8只装饰灯(设备上4只,另配4只)
- 1只防护罩(32只翼片和2只装配环)
- 1只电晕针毛刷

IONFLOW 50 SKY型:

- 1个离子发生器(上面=界面和金属钩,下面=3只电晕针)
- 1个吸附装置
- 1根延长线
- 1只电源适配器
- 1个卸压装置
- 1个卸压钩
- 1只电晕针毛刷

IONFLOW 50附件
STYLE型与SURFACE型:

- 8只装饰灯
- 防护罩



保修信息,请参见 www.lightair.com。

CERTIFIED ACCORDING TO UL 867

This air cleaner complies with the federal ozone emissions limit.
ARB CERTIFIED



*Having reduction role of inhalable particle on indoor air.
Release ozone content lower than inspected limit.*



R 33724



FOR INDOOR
USE ONLY



This appliance complies with the European Directives for electromagnetic compatibility (EMC) 2004/108/EC and its revisions, as well as Low Voltage Directive (LVD) 2006/95/EC and its revisions.

This appliance complies with the WEEE-Directive 2002/96/EC on the disposal of electrical and electronic equipment (WEEE).

This product should not be disposed with other household wastes throughout the EU. To prevent possible harm to the environment or human health from uncontrolled waste disposal, recycle it responsibly to promote the sustainable reuse of material resources. To return your used device, please use the return and collection systems or contact the retailer where the product was purchased. They can take this product for environmental safe recycling.

WARNING: Changes or modifications to this unit not expressly approved by the party responsible for compliance could void the user's authority to operate the equipment.

NOTE: This equipment has been tested and found to comply with the limits for a Class B ISM equipment, pursuant to Part 18 of the FCC Rules. These limits are designed to provide reasonable protection against harmful interference in a residential installation. This equipment generates, uses, and can radiate radio frequency energy and, if not installed and used in accordance with the instructions, may cause harmful interference to radio communications. However, there is no guarantee that interference will not occur in a particular installation. If this equipment does cause harmful interference to radio or television reception, which can be determined by turning the equipment off and on, the user is encouraged to try to correct the interference by one or more of the following measures:

- REORIENT OR RELOCATE THE RECEIVING ANTENNA.
- INCREASE THE SEPARATION BETWEEN THE EQUIPMENT AND RECEIVER.
- CONNECT THE EQUIPMENT INTO AN OUTLET ON A CIRCUIT DIFFERENT FROM THAT TO WHICH THE RECEIVER IS CONNECTED.
- CONSULT THE DEALER OR AN EXPERIENCED RADIO TV TECHNICIAN FOR HELP.

Electrical rating: 12VDC (with class II AC/DC adaptor,
input: 100 – 240VAC 50/60Hz 0.4A max.,
output: 12VDC 600 – 800mA)

LIGHTAIR 
Air purification for life

Lightair AB • Solna strandväg 20, 171 54 Solna, Sweden

info@lightair.com • www.lightair.com