

Le B à BA du modélisme - A quoi ça sert les corsages de base?

Aujourd'hui, un petit article sur les corsages de base et leur utilité lors la création d'un vêtement.

Les corsages de base sont des outils très utiles qui s'adressent à quiconque veut faire du modélisme de manière professionnelle ou amateur.

Nous nous concentrerons bien sûr sur nous, amatrices de couture, qui souhaitons commencer à réaliser nos propres patrons.

LES DIFFERENTS types de patrons de base

> Le corsage de base

Le corsage de base établit une cartographie du corps, de l'encollure à la ligne de hanche. Il est réalisé avec une quinzaine de mesures parfois moins suivant les méthodes existantes.

Il est la forme de référence pour toutes les autres formes de vêtements.

Il est aussi utilisé dans le tracé du fond de robe



> Le corsage "incomplet"

C'est le corsage de base qui débute à l'encollure mais s'arrête à la ligne de taille.

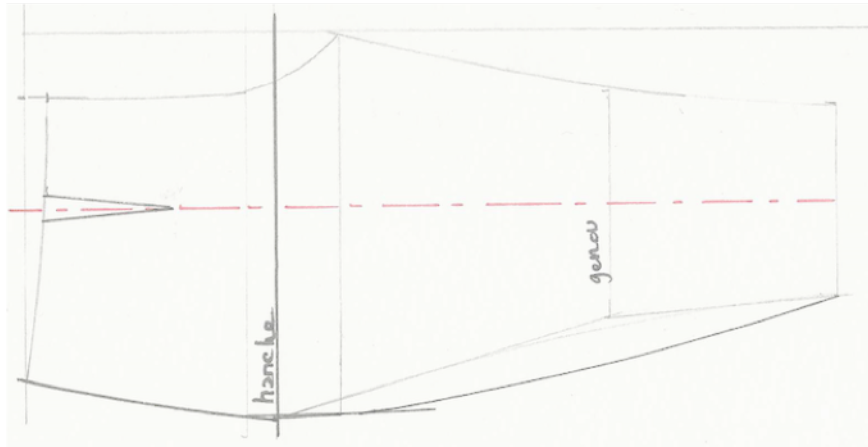
> La jupe de base



C'est le corsage du bas du corps. Ce modèle une fois ajusté et cousu avec un zip et avec des finitions propres, peut être porté tel quel.

> Le pantalon

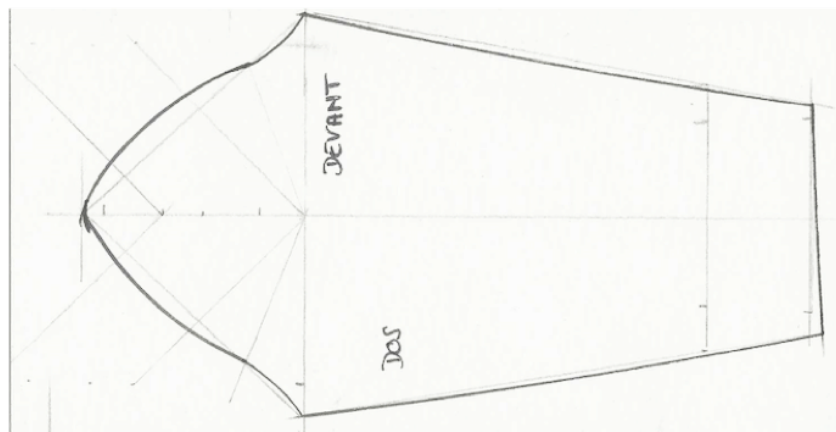
Le pantalon de base se crée en travaillant avec les lignes du montant, les tours de cuisse et du genou et la longueur extérieure de la jambe.



> La manche

Elle s'établit en fonction des mesures des bras et selon une méthodologie précise pour s'imbriquer parfaitement avec les lignes d'emmanchure devant et dos du corsage de base.

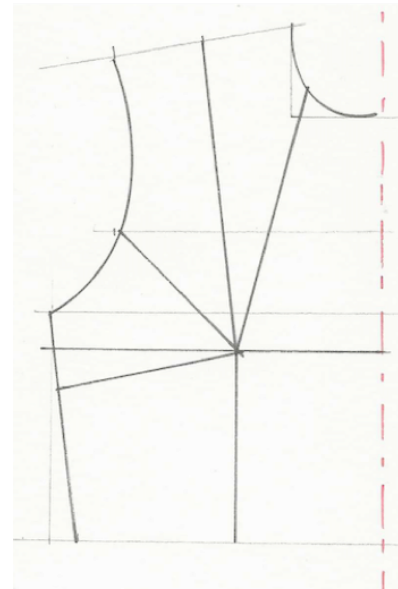
Pour être mis à la mesure de notre corps, il faut opérer plusieurs retouches lors du premier essayage car le tracé initial ne tombe pas parfaitement. Il faut faire « coller » ce patrons à nos formes.



LA FORME DU CORSAGE DE BASE

La forme finale du corsage de base comporte une pince à l'épaule et des pinces de taille pour façonner le volume du saillant. La valeur de la pince d'épaule structure le haut du tronc, les pinces de taille et de côté modèlent le bas du tronc.

Pour s'adapter aux différents styles de vêtements, la pince d'épaule peut être déplacée de façon circulaire autour de la pointe du saillant, pour par exemple venir se placer dans l'encollure, l'emmanchure ou sur la ligne de poitrine. Cette étape est appelée le "passage de pince", elle est le pilier de la transformation d'un corsage de base en vêtement.



POURQUOI UTILISER DES CORSAGES DE BASE

Le corsage de base est initialement un outil destiné aux modélistes, celles qui dessinent les patrons en fonction d'un dessin de mode.

Elles tracent un corsage de base dans une taille et vont le modifier pour créer le modèle final, qui sera à son tour gradé.

Créer son corsage de base va permettre d'établir une cartographie précise de son propre corps et aidera les couturières amatrices à pouvoir procéder à des modifications sur un patron de couture du commerce ou tracé. Par exemple, elle va savoir si le volume dessiné de la pince de poitrine est suffisante ou à modifier.

Le corsage et la jupe de base, une fois montés permettent aussi d'ajuster ses propres mesures pour ensuite les réutiliser de manière fiable pour réaliser de nouveaux modèles, évitant ainsi de procéder à de nombreuses retouches.