

# Técnicas de Innovación Empresarial: Tendencias de éxito

---



EALDE

BUSINESS SCHOOL



## Laura Féliz, profesora de EALDE Business School

Licenciada Administración de Empresas (**UASD**), **Máster en Dirección Financiera (UCA)**, **Máster en Educación y Nuevas Tecnologías (UDIMA)** e **Investigadora Educativa (UCJC)**. Tiene 10 años de experiencia en diferentes departamentos administrativos y educativos en las áreas de: **Dirección Comercial, Recursos Humanos, Finanzas, Planificación, Presupuesto, Marketing y Auditoría.**

Es profesora virtual y presencial de estudiantes y profesionales del área administrativa. Consultora educativa: **educación primaria, secundaria y superior, formación profesional y capacitación empresarial.**



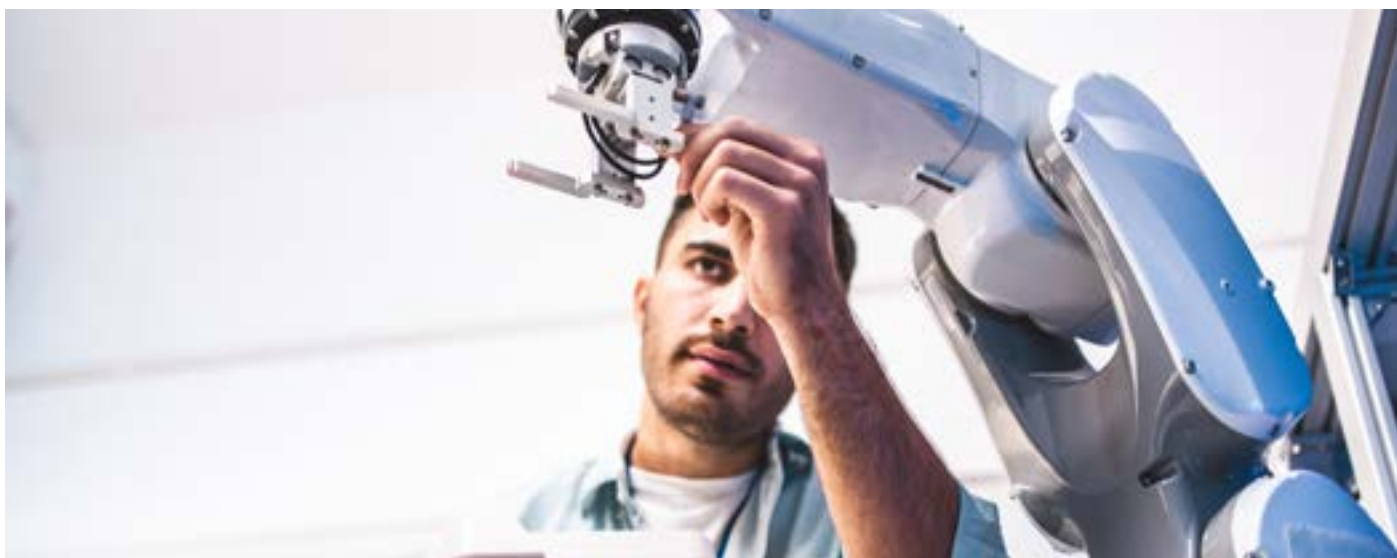
# Técnicas de Innovación Empresarial: Tendencias de éxito

Hoy en día cuando hablamos de innovación nos referimos al motor para realizar mejoras constantes en nuestras actividades empresariales y generar ideas que aporten valor. **Cuando innovamos aportamos ideas diferentes en los diversos procesos y además se concibe fácil adaptación y rentabilidad a las actividades empresariales**, basado en los problemas internos y externos que se tienen en la actualidad.

La innovación en la gestión empresarial genera cambios en la empresa a través del desarrollo de múltiples procesos en la organización, ya sea con la innovación en servicios y productos, organización, comunicación, o proveedores, entre otras.

**Ante esta realidad podemos indicar que las empresas que no se adapten a las nuevas tendencias de innovación, no serán rentables y al final terminaran cerrando sus actividades.**

**Muchas empresas han tomado la decisión de implementar gestiones de innovación para conseguir sus actividades.** Por ejemplo, vemos que muchos restaurantes que no tenían servicio a domicilio, ya lo han integrado. Podemos citar también empresas que no tenían presencia tecnológica y hoy en día venden y realizan sus gestiones empresariales a través de la web. Estas empresas han aplicado la innovación y actualización de la sociedad actual.



**Tener una idea nueva y ponerla en marcha, buscando la forma de que cumpla con los parámetros correspondientes para que se tenga una rentabilidad.** A esto responde el concepto de verdadera innovación. No basta con solo tener una idea, cuando innovamos tenemos que generar una reducción de costos y aportar beneficios a las gestiones empresariales en las que queremos aplicar una nueva idea. **Es importante que la idea transforme la realidad y se incorpore a nuestras actividades.**

Gracias a las gestiones de innovación hoy en día se realiza una asistencia masiva a personas enfermas, se atienden más clientes, se vende más, y podemos crear impactos en nuestros productos y servicios, generando productividad a grandes escalas.

La directora del Departamento Académico de EALDE Business School, Amanda Fuentes indica que:

“

*La innovación es fundamental en cualquier organización para no quedar obsoleta en un mundo globalizado, donde cualquier idea de hoy estará implantada y extendida por todos los lugares del planeta mañana.*

## Apuesta necesaria por la formación continua

Ante esta importancia cabe destacar que las empresas deben apostar cada día por una formación continua de sus empleados, porque la innovación se genera a través de los conocimientos y la actualización que se adquiera día a día. **Además, los momentos inciertos en lo que vivimos nos llevan a estar preparados ante posibles cambios que se puedan generar en cualquier momento.**

Fuentes indica que: “En el mundo de la formación, la innovación se hace necesaria ya que ha cambiado nuestra manera de adquirir conocimiento, empujadas por las nuevas tecnologías que se han hecho indispensables durante estos dos últimos años por la pandemia del Covid-19”.

Hoy en día existen múltiples softwares y herramientas tecnológicas que facilitan el proceso de generación de contenido y productividad al momento de realizar cualquier procedimiento, permitiendo así aplicar una gestión productiva y generando innovación en las diversas áreas de trabajo a las cuales pertenecemos.

Amanda Fuentes también nos comenta que:

“

*Es muy importante destacar que innovar no se trata de estar continuamente cambiando o implantando nuevas ideas para dar con la “gallina de los huevos de oro”. La innovación consiste en tener ideas que poder poner en marcha de manera ágil, pero también meditada quedándonos solo con aquellas que se adapten a la consecución de nuestros objetivos.*



Ante todo, esto tenemos que tener en cuenta que **hoy en día se exige aplicar la innovación en todas las actividades que se empleen**, ya que los trabajos del futuro proyectan que la adaptación debe ser rápida y constante ante los cambios que se van presentando. Además, **debemos de adaptar la marca personal a través del autoaprendizaje y la creatividad**.

En la gestión innovadora las personas tienen que ser resolutivos ante problemas complejos y mantener una gestión del tiempo correcta, aplicando el pensamiento crítico y la inteligencia enfocada hacia la práctica.

**La innovación empresarial se debe realizar a través de una planificación** pudiendo así prever escenarios inciertos que se puedan presentar en el futuro, haciendo frente ante nuevos escenarios para realizar una gestión empresarial exitosa.

## Máster en Administración y Dirección de Empresas

Para formar a profesionales con habilidades para la innovación empresarial, EALDE Business School ha lanzado el Máster en Administración y Dirección de Empresas. Se trata de un máster online que aborda integralmente todos los elementos estratégicos del proceso de venta y la conceptualización de los nuevos productos.

Puedes conocer el programa completo del Máster en Administración y Dirección de Empresas [haciendo clic en este enlace](#).





EALDE

BUSINESS SCHOOL

