

# Vi åbner døre... til en verden af muligheder

**DK** Vores vision er at være Skandinaviens førende producent og leverandør af dørgreb, bygningsbeslag og sanitetsudstyr.

## Historie

Navnet *Randi* har gennem årtier været synonym med kvalitetsprodukter i rustfrit stål og messing. Virksomhedens historie kan dateres tilbage til 1878, hvor de første beslag blev støbt på »Dørgrebsfabrikken« i Randers.

April 2014 blev Randi overtaget af ECO Schulte GmbH & Co. KG, en familieejet tysk producent af dør-tilbehør og låseprodukter

## Produkter til ethvert behov

Randi produktsortimentet er bygget op omkring tre omfattende serier: *Randi-Line*®, *Classic-Line*® og *Novo-Line*®.

Produkterne er udviklet i tæt samarbejde med førende danske arkitekter. Randi produkterne er anerkendt af fagfolk over hele verden for sine æstetiske og tekniske kvaliteter samt det tidløse og elegante skandinaviske design.

Se mere på [www.randi.dk](http://www.randi.dk)

## Randi-Line®

Som flagskib i vores produktsortiment repræsenterer *Randi-Line*® den mest omfattende serie af dørgreb og beslag, i rustfrit stål og messing, hvor design og kvalitet er afgørende parametre.

## Classic-Line®

En serie af dørgreb og beslag i messing designet med elementer fra bygningshistorien og tilpasset ældre og bevarelsesværdige bygninger.

# We open doors ... to a world of opportunities

**EN** Our vision is to be a leading supplier of quality door/window hardware and sanitary appliances in a unique Scandinavian design.

## History

For decades the name *Randi* has been synonymous with high quality products in stainless steel and brass. The company's history goes back to 1878 when "Dørgrebsfabrikken" at Randers began manufacturing cast metal handles for the building industry.

April 2014 *Randi* was taken over by ECO Schulte GmbH & Co. KG, a family-owned German manufacturer of trim and lock products.

## A range for all needs

*Randi*'s principal products comprise three comprehensive ranges of hardware: *Randi-Line*®, *Classic-Line*® and *Novo-Line*®.

Our products are the successful result of a close collaboration with leading architects. Our architect-designed lever handles are recognised by professionals throughout the world for their technical and aesthetic quality – and their timeless, elegant Scandinavian design.

See [www.randi.dk](http://www.randi.dk)

## Randi-Line®

The flagship of our product range, *Randi-Line*® represents the most comprehensive range of lever handles and fittings in stainless steel and brass, with design and quality as the main parameters.

## Classic-Line®

A range of brass lever handles and fittings designed with elements from the history of building, ideal for older buildings.

AART designers



C.F. Møller Architects



Friis & Moltke Design



Architect Jørn Schütze



Architects Benedicte & Poul Erik Find



Design Studio Lars Vejen





## AART designers

**DK** AART designers er et dedikeret designlab i tæt synergi med AART architects, en nordisk prisvindende arkitektvirksomhed med kontorer i Aarhus, København og Oslo. Sammen er vi en dynamisk enhed af designere og arkitekter, som kombinerer kreative visioner med strategisk designtænkning.

**EN** AART designers is an independent design lab at AART architects, an award-winning Nordic architecture firm with offices in Aarhus, Copenhagen and Oslo. Together we are a dynamic community of designers and architects who combine creative visions with strategic design thinking.





Pakhusene/The Warehouses, Aarhus. AART architects  
 Bolig og erhverv/residential and commercial units  
 Visualisation: AART architects

## Randi-Line® Wing

Design: AART designers

**DK** AART designers står bag Randis dørgreb, Randi-Line® Wing.

Wing er blevet hædret med de prestigefyldte design-priser *Iconic Award 2016* samt *German Design Award 2017*, af det tyske designråd, der fremhæver Wings eksemplariske design, ergonomi og kvalitet.

Wing leder tankerne hen på en flyvinges strømlinede kurver, og hovedideen bag dørgrebet har netop været at lade det forme af dets møde med hånden – organisk, robust og tidløst i sit design. Dørgrebet leveres i rustfrit stål og messing.

**EN** AART designers are the people behind the lever handle, Wing, from the Randi-Line® series.

Wing has been honoured with the prestigious *Iconic Award 2016* and the *German Design Award 2017*, by the German Design Council, highlighting Wing as exemplary for its design, ergonomics and quality.

Wing turns one's mind to the streamlined curves of an aircraft wing, and the design idea behind the door handle has been to shape it according to its interaction with the hand. Thus it is organic, robust and timeless in its design. The lever handle is available in stainless steel and brass.





## C.F. Møller Architects

**DK** Arkitektfirmaet C.F. Møller er en af Skandinaviens ældste og største arkitektvirksomheder. Arkitektfirmaet arbejder med et meget bredt spekter af opgaver – fra programanalyse, byplanlægning, arkitektur og landskab til udvikling af byggekomponenter og design.

**EN** C.F. Møller Architects is one of Scandinavia's oldest and largest architectural practices. Their work involves a wide range of expertise that covers programme analysis, town planning, master planning, all architectural services including landscape architecture, as well as the development and design of building components.



product  
design  
award

2009





"Bestseller" domicil /domicile, Aarhus.  
Architects: C.F. Møller.

## Randi-Line® Komé

Design: C.F. Møller Architects

**DK** Arkitektur, funktion og ergonomi er fundamentet for den spændende dørgræbsserie, designet af Arkitektfirmaet C.F. Møller. Et seriøst bud på en moderne klassiker i den velkendte Randi-Line® kvalitet. Dørgrebet blev tildelt den fornemme *iF Product Design Award* i 2009. Randi-Line® Komé er en komplet serie af dørgreb, vridere, rosetter og skilte. Serien leveres i rustfrit stål og messing.

**EN** Architecture, function and ergonomics are the foundations of the exciting series of trim - Randi-Line® Komé - designed by C.F. Møller Architects and representing a serious contender for a modern classic, with the familiar Randi quality. The lever handle won the prestigious *iF Product Design Award* in 2009.

Randi-Line® Komé is a complete series of lever handles, thumb turn, escutcheons and backplates. The serie is now also available in brass.



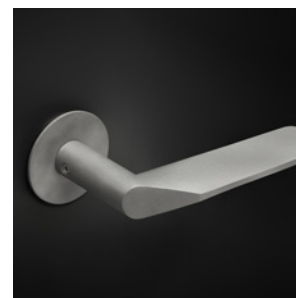
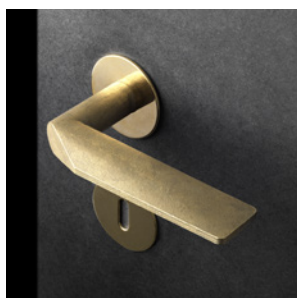


## Randi-Line® Komé RAW

Design: Arkitektfirmaet C.F. Møller

**DK** Komé RAW er en variant af det oprindelige Randi-Line® Komé dørgreb, designet af Arkitektfirmaet C.F. Møller. Denne "rå", sandblæste version af dørgrebet passer perfekt, hvor der ønskes et rustikt eller industrielt udtryk. Randi-Line® Komé RAW fås med et udvalg af besætninger med samme finish eller kan kombineres med de eksisterende rosetter og skilte fra Randi-Line® serien. Leveres som standard i rustfrit stål eller messing med børstede rosetter.

**EN** Komé RAW is a variant of the original Randi-Line® Komé lever handle, designed by C.F. Møller Architects. This "raw", sandblasted version of the lever handle fits perfectly in buildings with a rough or "industrial" expression. Komé RAW is available with a selection of sandblasted escutcheons, or it can be used in combination with the standard escutcheons and backplates from the Randi-Line® series. Available in stainless steel and brass.









Information



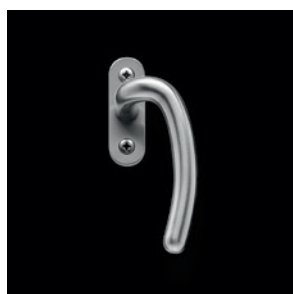
## Randi-Line®

Design: C.F. Møller Architects

**DK** Samarbejdet med Arkitektfirmaet C.F. Møller indledtes i midten af 1980'erne i forbindelse med opførelsen af Skejby Sygehus, hvortil der blev designet en ny dør-grebsserie. Serien anvendes også på DNU, den nye del af Skejby Sygehus, der bliver opført i disse år. Dørgrebet, 1060, er med sit tidløse design blevet en klassiker i Randi-Line® serien sammen med de tilhørende besætninger og skilte.

**EN** The collaboration with C.F. Møller Architects began in the mid-eighties with the construction of „Skejby Hospital“. A whole new series of lever handles and trim was designed for the project.

This timeless series, with the lever handle 1060 as flagship, and the matching escutcheons and backplates, has become a real classic in the Randi-Line® range.





## Friis & Moltke Design

**DK** Den Friis & Moltke'ske formverden er markant i detalje som i helhed, og den står i stærk kontrast til mere traditionelle frembringelser i genren.

**EN** Friis & Moltke are noted within the design world for their all-round attention to detail, often in stark contrast to more traditional designs within the sector.





"Kilden" Teater- og koncerthus / Performing Arts Centre, Kristiansand. Architects: ALA architects Ltd. Photo: Iwan Baan

## Randi-Line® Square

Design: Friis & Moltke Design

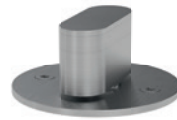
**DK** Randi-Line® Square blev introduceret med afsæt i filosofien om enkelhed, fleksibilitet og høj kvalitet. Serien er udviklet i et inspirerende samarbejde med Friis og Moltke Design, med ønsket om at formgive en serie af karakterfulde dørgreb. Randi-Line® Square er en kombination af matbørstet rustfrit stål og sort komposit – en effektiv kontrast i materiale og overflade. Serien består af dørgreb, rosetter og skilte, der lever op til de krav, det moderne byggeri stiller.

**EN** Randi-Line® Square was introduced, based on the philosophy of simplicity, flexibility and high quality. The range of trim – Randi-Line® Square was designed in inspirational consultation with Friis & Moltke Design, with the desire to shape a range of characteristic lever handles. Randi-Line® Square is a combination of satin stainless steel and black composite – an impressive contrast in material and finish. Randi-Line® Square is a range of lever handles, escutcheons and backplates meeting the demands of modern building.





Nyt design på Grata vrider!  
New design on Grata thumb turn!



## Randi-Line® Grata

Design: Friis & Moltke Design

**DK** "Grata" betyder velkommen, og det er netop det indbydende der er karakteristisk ved Friis & Moltkes nye dørgreb. En vigtig detalje ved et dørgreb.

Grebet byder på en unik materialesammensætning, der gør det muligt at skabe en sammenhæng med bygningens interiør. Den rustfrie hals kan kombineres med et greb i enten matbørstet rustfrit stål, sort POM eller eg.

Det enkle og geometriske formsprog, som ofte kendetegner Friis & Moltkes design, gør det let at placere grebet i moderne nybyggeri såvel som i klassisk arkitektur.

**EN** "Grata" means welcome, and its welcoming appearance is the main feature of Friis & Moltke's new design. A vital detail for a door handle.

The lever handle features a unique mix of materials, making it possible to combine a satin stainless steel neck with a lever in either satin stainless steel, black POM or oak.

The simple, geometric appearance, often the hallmark of Friis & Moltke design, makes it easy to fit in with modern architecture and classic refurbishment projects.







## Architect Jørn Schütze

**DK** Arkitektfirma Jørn Schütze beskæftiger sig med en bred vifte af det arkitektfaglige spektrum. Det er tegnestuens målsætning at arbejde med en nyskabende tidløshed og arkitektur, der medvirker til en højnelse af bygningskulturen i det nære og det internationale samfund.

**EN** The Jørn Schütze architect practice specialises in a wide range of design work, with the aim of working with innovative timelessness and architecture that contributes to raising the bar within building culture in a local and international context.







IT-Hjørnet, Aarhus. Architect: Jørn Schütze.

## Randi-Line® vrider

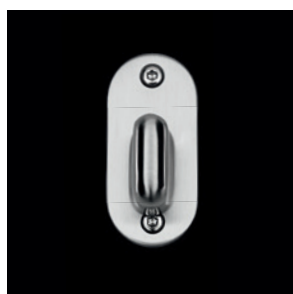
Design: Architect Jørn Schütze

**DK** Jørn Schütze har designet den klassiske Randi Line® vrider, der fås på alle rosetter og langskilte i Randi-Line® serien. Vrideren, der leveres i både rustfrit stål og messing fås nu også i varianter som både smalprofil- og handicapvrider.

Jørn Schütze har desuden designet dør- og vinduesgreb, der designmæssigt passer til den tidløse vrider.

**EN** Jørn Schütze designed the classic Randi-Line® thumb turn, for use on all escutcheons and backplates in the Randi-Line® series. The thumb turn, in stainless steel or brass, is now also available in a new and smaller variant for narrow profile doors, and a longer variant for people with physical disabilities.

Jørn Schütze has also designed a cranked door and window handle in the same style as the timeless thumb turn.





## Benedicte & Poul Erik Find Architects m.a.a.

**DK** Med speciale i bygningshistorie har tegnestuen gennem 25 år stået for restaurering af kirker, by- og landhuse, nyopførelser samt design af især bygningsrelaterede emner.

Tegnestuen beskæftiger hovedsageligt arkitekter og designere, der primært har speciale i restaurering og produktudvikling, med baggrund i bygnings- og funktionshistoriske studier, bygningstilpasning og design.

**EN** For the past 25 years, with building history as their area of specialisation, Benedicte & Poul Erik Find/ Tegnestuen Hindevadgaard, have carried out renovation of older buildings, churches etc.

The practice employs mainly architects and designers, specialising in renovation and product development, with a background in studies of history of building and function, adjustment of buildings as well as industrial design.



### H-form

**DK** Anvendes til byggeri med stramme firkantede former som f.eks. klassicistiske huse, bindingsværkshuse mv.

### H-style

**EN** The H-style takes its design point from the geometrical form of the square. Ideal for use in buildings with strong square shapes and lines.



### C-form

**DK** Anvendes til byggeri med stramme cirkulære og mere opløste former som f.eks. rokoko, funktionalisme m.v.

### C-style

**EN** The C-style takes its design point from the geometric form of the circle. Ideal for use in buildings with circular and curved accents.



Villa Ydernæs "Lille Marselis" / Little Marselis, Aarhus.

## Classic-Line®

Design: Benedicte og Poul Erik Find, Architects m.a.a.

**DK** Classic-Line® er udviklet i samarbejde med Benedicte og Poul Erik Find. Serien er specielt fremstillet til brug for restaurering og bygningsforbedring. Beslagserien, der er fremstillet i massiv messing, er udført i to design, H-form og C-form, således at *Classic-Line®* danner en fællesnævner for skiftende bygningshistoriske perioder.

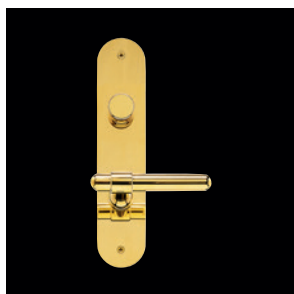
*»En analyse af forskellige bygningshistoriske perioder påpeger groft sagt to dominerende stilelementer, »cirkelen« og »firkanten«, hvorfor Classic-Line® er tilpasset med C-form og H-form.«*

Benedicte og Poul Erik Find,  
Arkitekter m.a.a.

**EN** The Classic-line® range, designed by architects Benedicte & Poul Find, was developed for use in older buildings worthy of preservation. Classic-line® is a comprehensive series of elegant architectural hardware and accessories in two designs, the H-style and the C-style, both made from solid brass

*»Roughly speaking, an analysis of different periods of building history indicates two dominant styles, »the circle« and »the square« which is the reason why Classic-Line® has been adapted to the C-style and the H style.«*

Benedicte & Poul Erik Find,  
architects m.a.a.

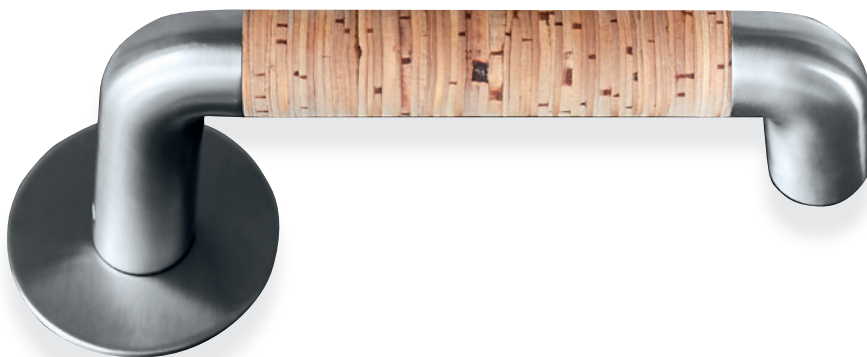




## Design Studio Lars Vejen

**DK** Arkitekt og Designer Lars Vejen arbejder Internationalt med virksomheder indenfor mange forskellige typer produktion - fra lille til stor skala, fra design af smykker og møbler til belysning, tekstiler og byggekomponenter. Altid med form, funktion og kontekst som det der skaber balancen og projekternes dna.

**EN** Danish Architect and Design Lars Vejen works internationally with a wide group of clients within many different types of products - from small to big scale, from jewelry and furniture to lighting, textiles and building components. Always with form, function and context - the balance of design - as the dna of his projects.





Fotograf: Dejan Alankhan

## Randi-Line® Nordic

Design: Lars Vejen

**DK** Randi-Line® Nordic er en komposition af simple geometriske former og naturlige materialer. Designet til at opfylde et basalt funktionelt behov og krav til et tidssvarende, klassisk dørgreb. Randi-Line® Nordic integrerer naturens intelligens. Indsatsen i birkebark - et af de ældste og fornybare naturlige materialer man kender fra menneskeskabte designs og konstruktioner - har et naturligt højt indhold af antibakterielle stoffer og dermed indbygget modstand overfor bakterier. Form og funktion byder velkommen med varme og blødhed som et håndtryk.



**EN** The Randi-Line® Nordic is a composition of simple geometric shapes and natural materials. Designed to fulfil the basic functional needs and demands to a modern door handle, Randi-Line® Nordic integrates nature's intelligence. With the insert of birch tree bark - one of the oldest and renewable raw materials known from man-made designs and constructions due to a high natural resistance to germs - the handle offers a perfect balance between form and function. Welcoming you with the warmth and softness of a handshake.

the  
scandinavian  
hand



**DK** Randi's historie har rødder tilbage til 1878 hvor "Dørgrebsfabrikken" i Randers begyndte at producere støbte metaldørgreb til byggeriet.

Vore beslagserier i tidløst dansk design er blevet til i tæt samarbejde med førende danske arkitekter og er anerkendt verden over for såvel teknisk som æstetisk høj kvalitet.

Randi's designfilosofi har lige siden starten været: Enkelhed og fleksibilitet. At skabe den bedst tænke-lige funktion med det mest velegnede materiale og det enklest mulige udtryk.

**EN** Randi's history goes back to 1878 when "Dørgrebsfabrikken" at Randers began manufacturing cast metal handles for the building industry.

Our series of lever handles have been developed in collaboration with leading Danish architects, and they are recognised by professionals throughout the world for their technical and aesthetic quality - and their timeless, elegant Scandinavian design.et håndtryk.

Since the beginning, Randi's design philosophy has been: Simplicity and flexibility. To create the best possible function in the most suitable material using the simplest possible expression.

