



rspro.com

# ENTRETIEN MÉCANIQUE

## GUIDE DE LA GAMME



## SOMMAIRE

**ENTRETIEN MÉCANIQUE - ENVIRONNEMENTS DE TRAVAIL** 3

**LIGNE DE PRODUCTION** 4

GAMME DISPONIBLE 4

PRODUITS ASSOCIÉS 5

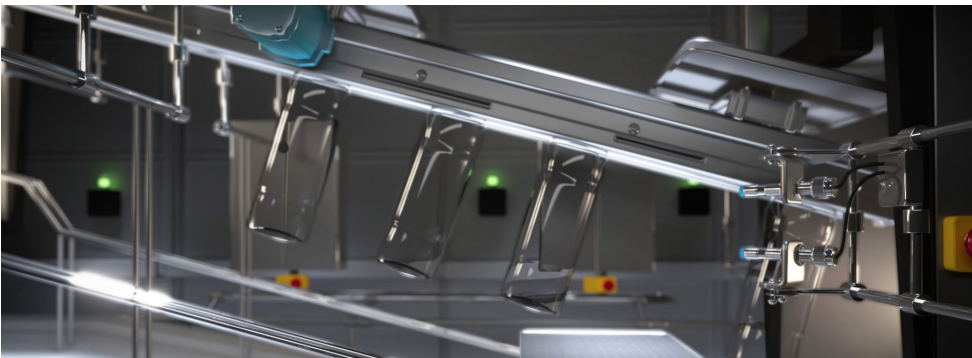
**SERVICES PUBLICS ET CENTRE DE DISTRIBUTION** 6

GAMME DISPONIBLE 6

PRODUITS ASSOCIÉS 7



## LIGNES DE PRODUCTION



## SERVICES PUBLICS ET CENTRE DE DISTRIBUTION



Tuyau d'air



Roulements



Courroies et poulies



Roues pivotantes



Tables tournantes de convoyeur



Attaches et fixations



Régulateurs de filtre



Engrenages et crémaillères



Robinetts d'incendie armés



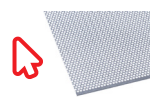
Raccords et tubes hydrauliques



Vis mères



Matériaux métalliques



Matériaux en plastique et en caoutchouc



Vérins pneumatiques



Raccords pneumatiques



Vannes de régulation pneumatiques manuelles



Régulateurs pneumatiques



Accouplements de transmission de puissance



Rails à galets



Amortisseurs



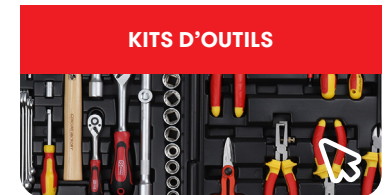
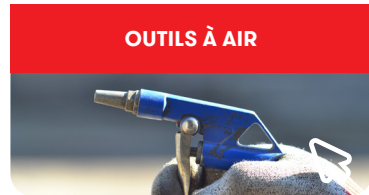
Pignons



Structures porteuses



## Produits associés



Roulements



Courroies et poulies



Douilles et colliers



Vannes papillon



Clapets anti-retour



Leviers de serrage



Actionneurs électriques



Lubrificateurs pour filtres régulateurs



Tubes flexibles



Volants à main



Vérins hydrauliques



Valves et collecteurs hydrauliques



Mouvement linéaire



Tiges métalliques



Interrupteurs à vérin pneumatique



Filtres pneumatiques



Raccords à fonction pneumatique



Raccords rapides pneumatiques



Électrovannes pneumatiques



Manomètres



Joint et garnitures d'étanchéité



Pignons



Interrupteurs à vide



## Produits associés

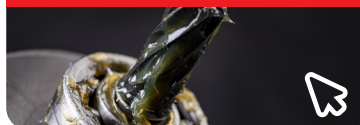
COMPOSANTS ANTI-VIBRATION  
ET DE MISE À NIVEAU



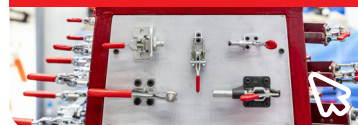
FORETS ET PIÈCES DÉTACHÉES



GRAISSES, HUILES ET LUBRIFIANTS



LOQUETS, CHARNIÈRES  
ET POIGNÉES



PINCES ET CUTTERS



CLÉS PLATES, DOUILLES ET  
CLÉS À MOLETTE



NIVEAUX À BULLES



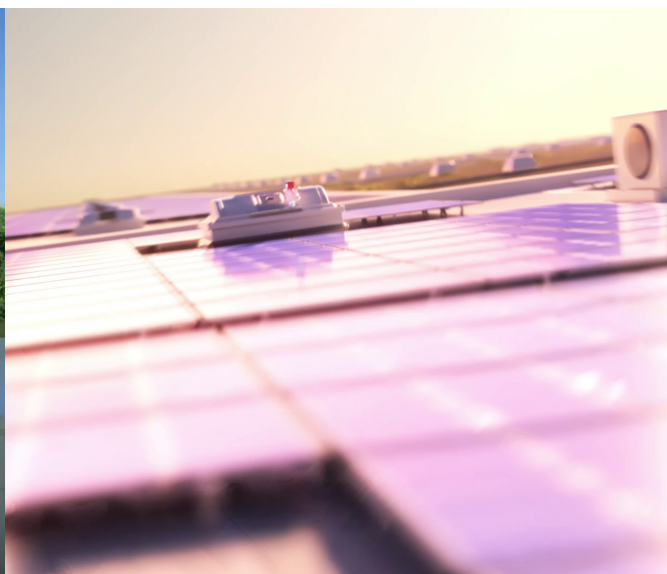
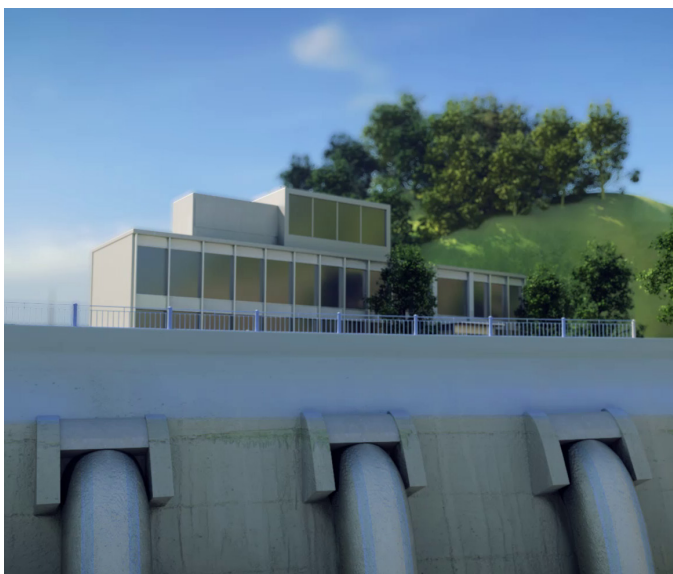
MÈTRE RUBAN



OUTILS DE FILETAGE



TORCHES ET LAMPES  
D'INSPECTION



**Les produits RS PRO sont contrôlés selon des normes internationales exigeantes, inspectés pour leur durabilité et leur cohérence et testés par des ingénieurs spécialisés.**

Ce n'est qu'après être passés par cette procédure que les produits reçoivent notre sceau d'approbation, « qualité digne de confiance ». La confiance résultant de cette procédure se reflète dans nos garanties de longue durée, preuve que nos produits offriront de manière constante et durable la qualité que vous attendez.



### CONTRÔLÉ

En conformité avec les normes de l'industrie



### INSPECTÉ

Par des ingénieurs spécialisés



### TESTÉ

Pour une qualité et des performances garanties

