



ROLLENELEMENTE AUSWAHLHILFE

rspro.com



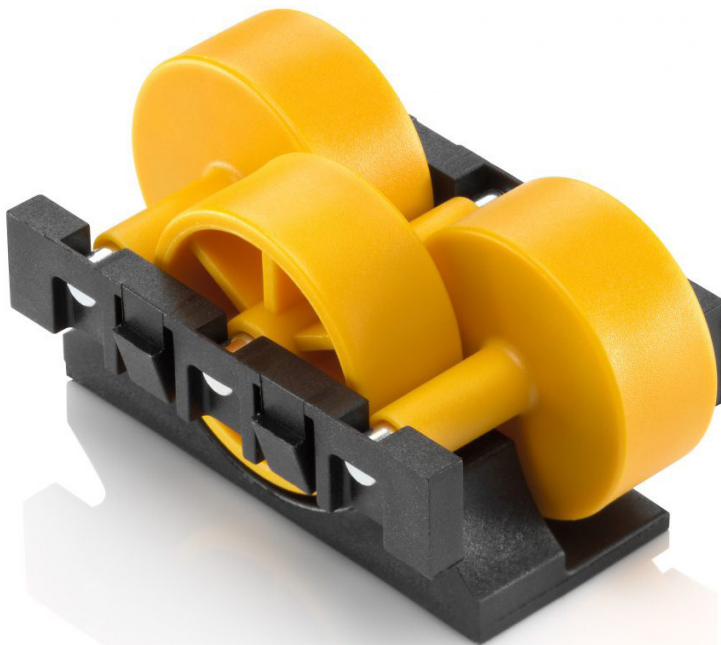
RS PRO Rollenschienen und -elemente

RS PRO bietet eine Reihe von verschiedenen Rollenelementen und Zubehör für Aluminium-Strukturprofilssysteme an. Ein modulares System, gestaltet für einen flexiblen Einsatz, das diverse Vorteile bietet. Die Einheiten werden durch einfaches Einklicken von oben in die Aluminiumprofile eingesetzt. Es sind weder Spezialwerkzeuge noch lange Montagezeiten erforderlich. Dank der Auswahl an verschiedenen Rollen, Kugelrollen, Bürsten- und Gleitelementen können Sie frei nach Ihren Bedürfnissen kombinieren.

Für unterschiedliche Anwendungen stehen verschiedene Rollenformate zur Verfügung, die jeweils auf spezielle Anforderungen an Laufruhe, Achsabstand und Belastbarkeit abgestimmt sind und in vier Farben und als ESD-Ausführung erhältlich sind.

Die Rollenschienen und das Zubehör sind mit dem Aluminium-Profilssystem von RS PRO kompatibel und auch mit der globalen Marktführer ITEM austauschbar. Das Sortiment bietet Prototypenbauern, Maschinenbauern und Wartungstechnikern eine kostengünstige Lösung für den Bau von manueller Fördertechnik.

Einmal installiert, kann dieses System von RS PRO leicht demontiert und für neue Projekte wiederverwendet werden. Die Produktionsstätten der RS PRO Rollenelemente und Führungsprofile können bis zu 70 % des benötigten Stroms durch installierte Photovoltaikanlagen erzeugen. RS PRO ist es ein wichtiges Anliegen, die CO₂-Bilanz an allen unseren Produktionsstandorten zu verbessern.

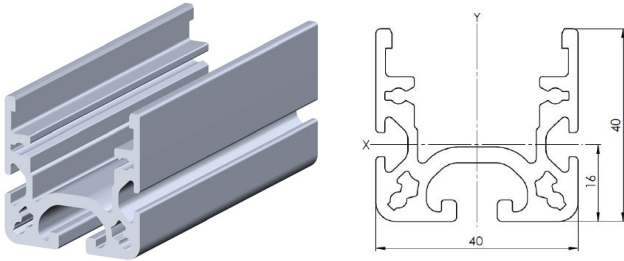


INHALT

ROLLENELEMENTE UND TRÄGERPROFILE	4
ALUMINIUM TRÄGERPROFILE 40 X 40 MM	4
ROLLENELEMENTE, LÄNGE 50 MM, Ø 28 MM	4
ROLLENELEMENTE, LÄNGE 33 MM, Ø 28 MM	4
BREMSE FÜR 28 MM ROLLEN	4
ROLLENELEMENTE, LÄNGE 50 MM, Ø 26 MM	5
BREMSE FÜR 26 MM ROLLEN	5
ROLLENELEMENTE, LÄNGE 50 MM, Ø 9 MM	5
ESD-SICHERES BÜRSTENELEMENT	5
KUGEELEMENT Ø 16 MM	6
RÜCKLAUFSPERRELEMENT	6
GLEITLEISTE	6
GLEITRAMPEN	6
EINHÄNGEHALTER MIT ODER OHNE ANSCHLAG	7
ABSCHLUSSPLATTE MIT ODER OHNE ANSCHLAG	7
MONTAGEHALTER	7
VARIABLE HALTER	7
ERGÄNZENDES ZUBEHÖR	8

Rollenelemente

Aluminium Trägerprofile 40 x 40 mm



Abmessungen	Nutgröße	Länge	Farbe	Best.-Nr.
40 x 40 mm	5 mm (2x), 8 mm (1x)	1 m	Silber	850-8498
40 x 40 mm	5 mm (2x), 8 mm (1x)	2 m	Silber	850-8495

Rolleneinheiten, Länge 33 mm, Ø 28 mm

Belastbare, laufruhige 28 mm Rollenelemente für RS PRO Trägerprofile mit reduziertem Achsabstand durch 33 mm Käfig, komplett vormontiert.

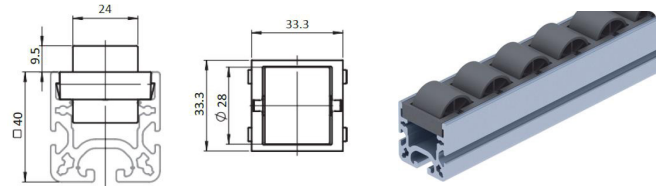
Material:

Standardrolle: Kunststoff PA, glaskugelverstärkt; Standardkäfig: Kunststoff PA, glasfaserverstärkt

Elektrostatisch entladende Rolle und Käfig: Kunststoff PA, kohlefaserverstärkt

Achse: Stahl

VPE: 10 Stück



Max. Belastung	Farbe des Käfigs	Farbe der Rolle	Führungsflansch	ESD	Gewicht (g)	Best.-Nr.
150 N	Schwarz	Schwarz	x	x	17	229-9178
125 N	Schwarz	Schwarz	x	✓	15	229-9180
150 N	Schwarz	Grün - RAL 6032	x	x	17	229-9174
150 N	Grau - RAL 7042	Grau - RAL 7042	x	x	17	229-9176
150 N	Schwarz	Rot - RAL 3020	x	x	17	229-9171
150 N	Schwarz	Gelb - RAL 1003	x	x	17	229-9169

Rollenelemente, Länge 50 mm, Ø 28 mm

Belastbare, laufruhige 28 mm Rollenelemente für RS PRO Trägerprofile, wahlweise ohne oder mit seitlichem Führungsflansch, komplett vormontiert.

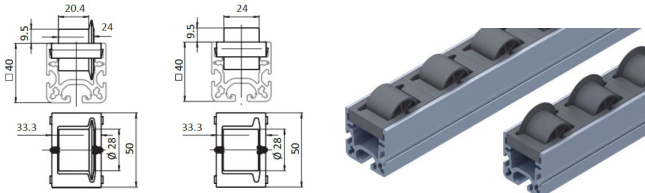
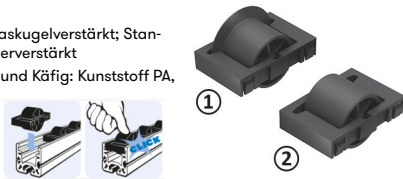
Material:

Standardrollen: Kunststoff PA, glaskugelverstärkt; Standardkäfig: Kunststoff PA, glasfaserverstärkt

Elektrostatisch entladende Rolle und Käfig: Kunststoff PA, kohlefaserverstärkt

Achse: Stahl

VPE: 10 Stück



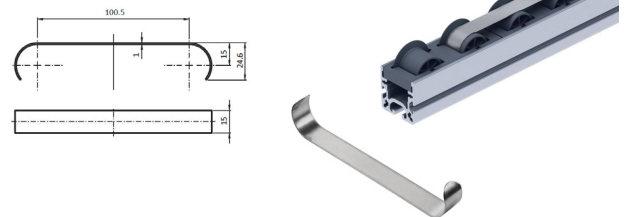
Max. Belastung	Farbe des Käfigs	Farbe der Rolle	Führungsflansch	ESD-sicher	Gewicht (g)	Best.-Nr.
150 N	Schwarz	Schwarz	x	x	19	229-9179
125 N	Schwarz	Schwarz	x	✓	16,5	229-9181
150 N	Schwarz	Schwarz	✓	x	20	229-9186
125 N	Schwarz	Schwarz	✓	✓	17,5	229-9187
150 N	Schwarz	Grün - RAL 6032	x	x	19	229-9175
150 N	Schwarz	Grün - RAL 6032	✓	x	20	229-9184
150 N	Grau - RAL 7042	Grau - RAL 7042	x	x	19	229-9177
150 N	Grau - RAL 7042	Grau - RAL 7042	✓	x	20	229-9185
150 N	Schwarz	Rot - RAL 3020	x	x	19	229-9172
150 N	Schwarz	Rot - RAL 3020	✓	x	20	229-9183
150 N	Schwarz	Gelb - RAL 1003	x	x	19	229-9170
150 N	Schwarz	Gelb - RAL 1003	✓	x	20	229-9182

Bremse für 28 mm Rollen

Zum Clipsen über drei 28 mm Rollen; sorgt für ein sanftes Abbremsen und die richtige Anfahrsgeschwindigkeit insbesondere schwerer Werkstücke oder Güter

Material: Edelstahl

VPE: 10 Stück



Gewicht (g)

18

Best.-Nr.

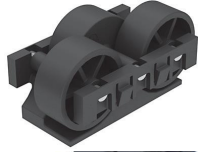
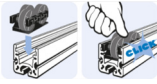
229-9208

Rollenelemente, Länge 50 mm, Ø 26 mm

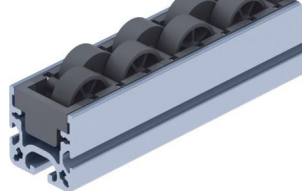
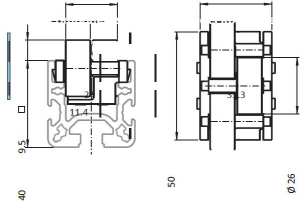
Robuster Käfig für RS PRO Trägerprofile geliefert mit drei 26 mm Rollen

Material:

Standardausführung: Kunststoff PA, glasfaserverstärkt
ESD elektrostatisch entladende Ausführung: Kunststoff PA, kohlefaserverstärkt



VPE: 10 Stück



Max. Belastung	Farbe des Käfigs	Farbe der Rolle	Führungsflansch	ESD	Gewicht (g)	Best.-Nr.
150 N	Schwarz	Schwarz	x	x	35	229-9165
125 N	Schwarz	Schwarz	x	✓	30,4	229-9166
150 N	Schwarz	Grün - RAL 6032	x	x	35	229-9163
150 N	Grau - RAL 7042	Grau - RAL 7042	x	x	35	229-9164
150 N	Schwarz	Rot - RAL 3020	x	x	35	229-9162
150 N	Schwarz	Gelb - RAL 1003	x	x	35	229-9161

Rollenelemente, Länge 50 mm, Ø 9 mm

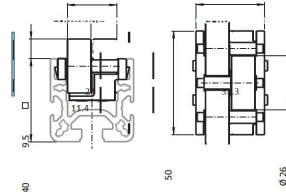
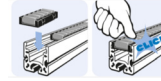
Kompakte 9 mm Rollenelemente für RS PRO Trägerprofile mit sehr kurzem Achsabstand und maximale Achszahl für erschütterungsarmen Lauf und reduzierte Punktbelastung des Gutes, komplett vormontiert

Material:

Standardrolle: Kunststoff PA, glaskugerverstärkt
Standardkäfig: Kunststoff PA, glasfaserverstärkt
ESD elektrostatisch entladende Rolle und Käfig: Kunststoff PA, kohlefaserverstärkt
Achse: Stahl



VPE: 10 Stück



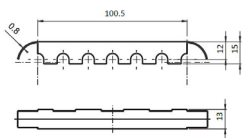
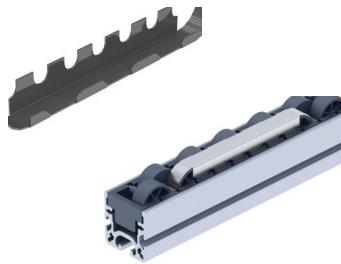
Max. Belastung	Farbe des Käfigs	Farbe der Rolle	Führungsflansch	ESD	Gewicht (g)	Best.-Nr.
100 N	Schwarz	Schwarz	x	x	30	229-9196
80 N	Schwarz	Schwarz	x	✓	28	229-9197
100 N	Schwarz	Grün - RAL 6032	x	x	30	229-9193
100 N	Grau - RAL 7042	Grau - RAL 7042	x	x	30	229-9194
100 N	Schwarz	Rot - RAL 3020	x	x	30	229-9192
100 N	Schwarz	Gelb - RAL 1003	x	x	30	229-9190

Bremse für 26 mm Rollen

Zum Clipsen über vier 26 mm Rollen. Sorgt für ein sanftes Abbremsen und die richtige Anfahrsgeschwindigkeit insbesondere schwerer Werkstücke oder Güter

Material: Edelstahl

VPE: 10 Stück



Gewicht (g)

Best.-Nr.

18

229-9207

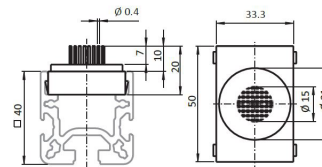
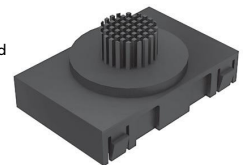
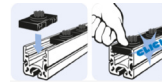
ESD-entladendes Bürstenelement

Vormontiertes Bürstenelement für RS PRO Trägerprofile, mit elastischen Bürstenfasern, zum schonenden Gleiten kratzempfindlicher Gegenstände in zwei Dimensionen.

Material:

Fasern: Kunststoff PA, ESD elektrostatisch entladend
Bürstenkopf: Kunststoff PP, ESD elektrostatisch entladend
Käfig: Kunststoff PA, kohlefaserverstärkt

VPE: 10 Stück



ESD

Gewicht (g)

Best.-Nr.

✓

14

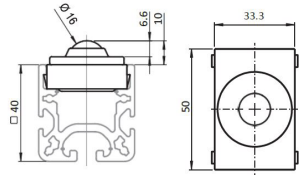
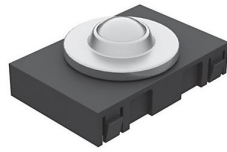
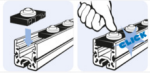
229-9160

Kugelelement Ø 16 mm

Vormontiertes Kugelelement für RS PRO Trägerprofile mit verschleiß- und reibungsarmer Kugelrolle zum flexiblen Bewegen in zwei Dimensionen, z.B. in Weichen oder Schleusen.

Material:
Kugel: Stahl
Kugelgehäuse: Stahl
Käfig: Kunststoff PA, kohlefaserverstärkt

VPE: 10 Stück

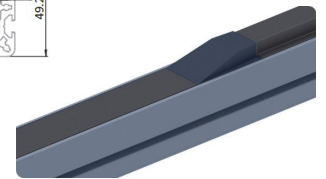
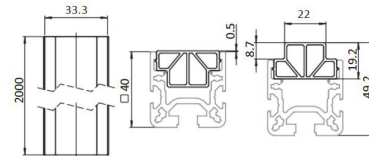
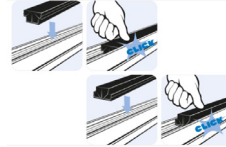


ESD	Gewicht (g)	Best.-Nr.
✓	71	229-9168

Gleitleiste

Zum Einbau in zwei Höhenlagen, verschleißarme Gleitleiste für den einfachen Transport oder zum Einsatz bei starkem Gefälle, auch als Abdeckung und Distanzstück zwischen zwei Kugel- / Bürstenelementen geeignet.

Material: ESD elektrostatisch entladende Ausführung: Kunststoff PE-HD, kohlefaserverstärkt
VPE: 10 Stück



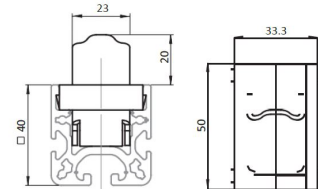
ESD	Max. Belastung	Länge pro Stück	Best.-Nr.
✓	100 N	2000 mm	229-9202

Rücklaufsperrelement

Vormontiertes Rücklaufsperrelement für RS PRO Trägerprofile verhindert, dass Güter auf der Rollenbahn rückwärts laufen.

Material:
Rücklaufsperre: Stahl
Achse: Stahl
Käfig: Kunststoff PA, kohlefaserverstärkt

VPE: 10 Stück



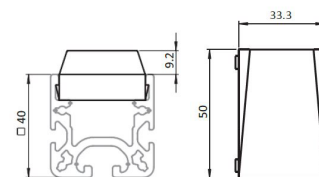
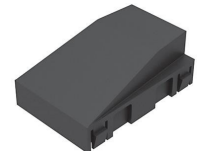
ESD	Gewicht (g)	Best.-Nr.
✓	44	229-9198

Gleitrampen

Für einen sanften Übergang zwischen verschiedenen Höhenlagen; kompatibel mit RS PRO Trägerprofilen, oder auch mit Rollen-, Bürsten- und Kugelelementen.

Material:
Standard-Gleitrampe: Kunststoff PA, glasfaserverstärkt
ESD elektrostatisch entladende Gleitrampe: Kunststoff PA, kohlefaserverstärkt

VPE: 10 Stück



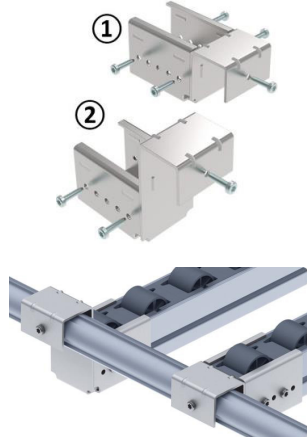
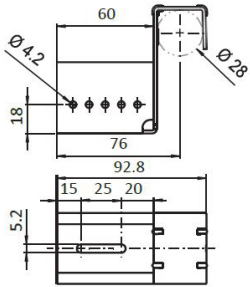
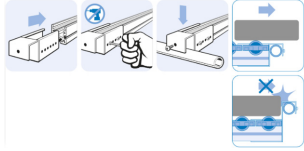
ESD	Gewicht (g)	Best.-Nr.
×	15	229-9188
✓	13	229-9191

Abschlussplatte mit oder ohne Anschlag

Zum Einhängen von RS PRO Trägerprofilen in ein Rundrohrprofil mit Außendurchmesser \varnothing 28 mm, verhindert das Herausrutschen von Einsätzen. Inkl. Montageset

Material: Stahl

VPE: 10 Stück



Einhängehalter mit oder ohne Anschlag	Gewicht (g)	Best.-Nr.
x	186	229-9199
✓	208,5	229-9200

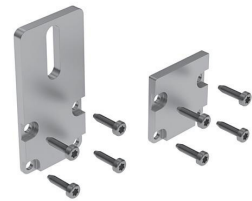
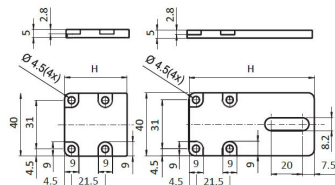
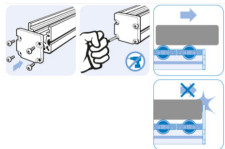
Abschlussplatte mit oder ohne Anschlag

Zum Verschließen der Stirnseite von RS PRO Trägerprofilen, verhindert das Herausrutschen von Einsätzen, in der langen Ausführung gleichzeitig mit Anschlag (optional kann ein Anschlagpuffer montiert werden)

Inkl. Montageset

Material: Stahl

VPE: 10 Stück



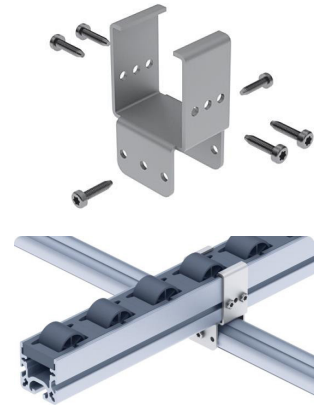
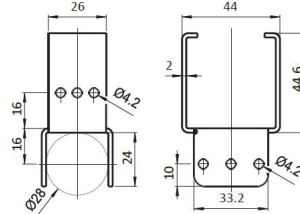
Anschlag	Gewicht (g)	Best.-Nr.
x	63	229-9203
✓	124	229-9204

Montagehalter

Zum Einhängen und Abstützen einer kreuzenden von RS PRO Trägerprofilen auf ein kreuzendes Rohrprofil mit \varnothing 28 mm Außendurchmesser. Inkl. Montageset

Material: Stahl

VPE: 10 Stück



Gewicht (g)	Best.-Nr.
88	229-9201

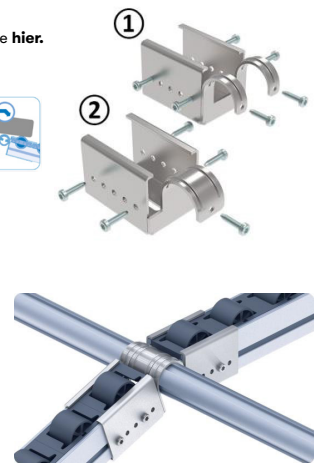
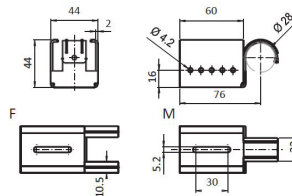
Variable Halter

Für Rollenschieneübergang mit wechselndem Gefälle, zum Einhängen von RS PRO Trägerprofilen mit variablem Neigungswinkel in ein Rundrohrprofil mit Außendurchmesser \varnothing 28 mm, verhindert das Herausrutschen von Einsätzen

Material: Stahl

Für geeignete Rohrprofilen klicken Sie bitte [hier](#).

VPE: 10 Stück



Ausführung	Gewicht (g)	Best.-Nr.
1	154	229-9205
2	154	229-9206

Strukturprofilsystem



Vibrationsdämpfung und Stellfüße



Kabelkanäle und Zubehör



Schrauben



Muttern und Unterlegscheiben



Messen und Markieren



Gewindeschneidwerkzeuge



Feilen



Schraubendreher, Sechskant- & TORX®-Schlüssel



Schrauben-, Steck- und Ratschenschlüssel



Werkzeugsätze



Handsägen



Schraubstöcke



Bohrsätze





RS PRO Produkte werden nach anspruchsvollen internationalen Normen von führenden Ingenieuren geprüft.

Nur Produkte, die diesen Prozess erfolgreich durchlaufen haben, erhalten unser Gütesiegel – für Qualität, auf die Sie sich verlassen können. Dies unterstreichen wir mit einer verlängerten Garantie als Beleg dafür, dass unsere Produkte zuverlässig und langfristig die Qualität bieten, die Sie erwarten.

