

PRO

Over 40k

幅広いラインアップ

産業用部品を約41,000点
ラインアップ



品質

弊社のテストで一定の
品質基準を満たした
信頼性の高い製品です。



納得の価格

他社製品と比較して約30%も
お得です。



すぐにお届け

国内在庫なら即日出荷、
翌日配送

確かな品質の証「RS承認ラベル」

全ての「RS Pro」製品にはRSが品質を保証する「RS Approved」ラベルが付与されています。
これは「RS Pro」の製品が、社内で行っているさまざまな検証・テスト、
そして検査を受け承認された証です。



検査済み

全製品検査済み。優れた品質が
保証されています。



テスト済み

全製品は熟練したエンジニアによっ
てテストされています。



認証済み

該当する規格に適合しています。



RS Pro製品が適合しているさまざまな規格



jp.rs-online.com

【お取引条件について】商品をご注文いただく前に、RSオンラインに掲載されている「取引条件」「お客様へのお願い」「製品に関する注意事項」を必ずお読みください。全てのサービスが、この規約に従います。また、掲載されている販売価格は購入数などにより変わります。最新の価格及び商品情報はRSオンラインをご覧ください。
アールエスコンポーネンツ株式会社 〒240-0005 神奈川県横浜市保土ヶ谷区神戸町134番地 横浜ビジネスパークウエストタワー12階

Every part matters

PRO

THE ENGINEER'S CHOICE



RS Pro Digital Bench Power Supply
123-3565

確かな品質の製品を
納得の価格でご提供

RSのプライベートブランド「RS PRO」は、
弊社のテストで一定の品質基準を満たした、
自信をもってお奨めする商品で、現在約41,000点を
ラインナップしています。

jp.rs-online.com

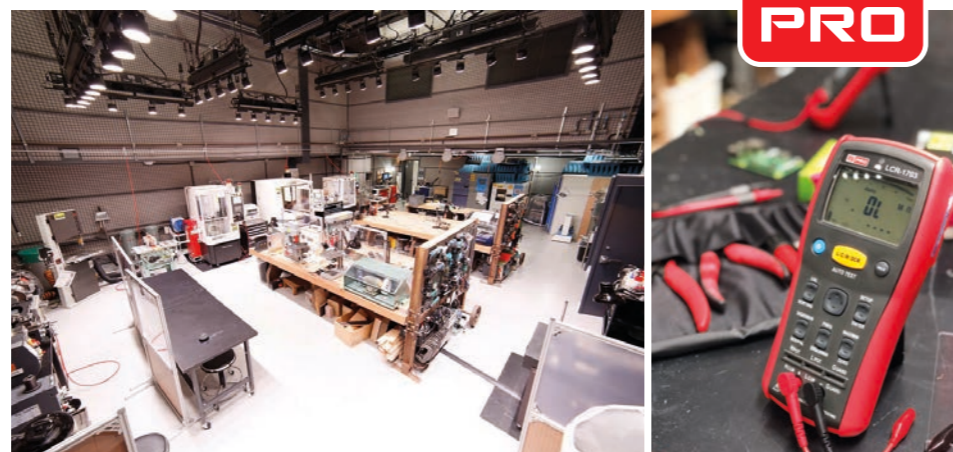


Every part matters

Contents

- 5 計測器
- 8 電子部品/受動部品
- 9 電子部品/プザー、スイッチ、真空管
- 10 基板実装用コネクタ
- 11 リボンケーブルコネクタ
- 12 同軸コネクタ
- 13 同軸変換コネクタ
- 14 電子部品/トランス
- 15 電源
- 16 ケーブル
- 17 通信用ケーブル
- 18 多彩な色とサイズの熱収縮チューブ
- 19 熱電対
- 20 工具-六角レンチ&ヤスリセット
- 21 工具
- 22 ねじ
- 23 Raspberry Pi 関連商品

DMM.make x



株式会社DMM.comが運営する「DMM.make AKIBA」は、ハードウェア開発・試作に必要な機材を取り揃えた「Studio」。シェアオフィスやイベントスペースなどビジネスの拠点として利用できる「Base」で構成された、ハードウェア開発をトータルでサポートする総合型のモノづくり施設です。

多数のRS Proの工具、計測器などがDMM.makeのイノベーションをサポートしています。



品質、信頼性が高いRS Pro商品。多くのイノベーターやスタッフの製品開発・試作に大いに役立っています。デザインも良く、商品についているブランドカラーの赤が大変気に入っています。

株式会社 DMM.com
.make事業部
DMM.make AKIBA
テクニカルスタッフリーダー
山口 潤 氏

DMM.make.AKIBA
〒101-0022 東京都千代田区神田練堀町3富士ソフト秋葉原ビル
URL:<https://akiba.dmm-make.com/>
Facebookページ:<https://www.facebook.com/dmm.make.akiba>

主な同軸コネクタの種類



プラグ



ジャック

BNCコネクタ

同軸用コネクタとして、最も一般的である。バヨネット式で脱着が容易で、嵌合後にケーブルの軸回転が可能で扱い易い。

【結合方式】	バヨネットロック (接続リング外径:約14.5mm)
【特性インピーダンス】	50Ω, 75Ω
【使用周波数範囲】	4GHz以下
【定格電圧】	500V (実効値) 以下



プラグ



ジャック

TNCコネクタ

BNCコネクタのねじ嵌合タイプ。容易に外れては困る用途(アンテナなど)に向く。

【結合方式】	ねじ 7/16-28UNEF-2 (接続リング外径:約14.5mm)
【特性インピーダンス】	50Ω
【使用周波数範囲】	4GHz 以下
【定格電圧】	500V (実効値) 以下



プラグ



ジャック

Nコネクタ

ねじ嵌合部が大きく、機械的強度があるため太い同軸ケーブルが使用可能。帯域が広く、ある程度の電力用途にも使える。

【結合方式】	ねじ 5/8-24NEF-2 (接続リング外径:約20.5mm)
【特性インピーダンス】	50Ω, 75Ω
【使用周波数範囲】	10GHz以下 (50Ω)
【定格電圧】	500V (実効値) 以下



プラグ



ジャック

SMAコネクタ

形状が小さく、ケーブルとの段差が少ないので広帯域まで対応する。マイクロ波機器にも広く採用されている。

【結合方式】	ねじ 1/4-36UNS-2 (接続リング外径:約8mm)
【特性インピーダンス】	50Ω
【使用周波数範囲】	12.4GHz以下
【定格電圧】	335~500V (実効値) 以下



プラグ



ジャック

SMBコネクタ

SMAコネクタより小型。スナップロック式で脱着が容易。ケーブルの軸回転が可能。

【結合方式】	スナップロック (接続リング外径:約6mm)
【特性インピーダンス】	50Ω
【使用周波数範囲】	2GHz以下 (JIS 500MHz以下)
【定格電圧】	500V (実効値) 以下



プラグ



ジャック

SMCコネクタ

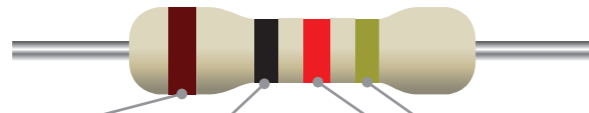
SMBコネクタのねじ嵌合タイプ。耐振動性や気密性に優れる。締結後のケーブルの軸回転はできない。

【結合方式】	ねじ #10-32UNF-2 (接続リング外径:約6mm)
【特性インピーダンス】	50Ω
【使用周波数範囲】	4GHz以下
【定格電圧】	500V (実効値) 以下

抵抗やコンデンサの表記方法



カラーコード表示 (JIS C 5062、IEC 62)



	第1色帯 第1数字	第2色帯 第2数字	第3色帯 乗数	第4色帯 許容差
黒	0	0	10 ⁰	
茶	1	1	10 ¹	±1 %
赤	2	2	10 ²	±2 %
黄赤	3	3	10 ³	
黄	4	4	10 ⁴	
緑	5	5	10 ⁵	±0.5 %
青	6	6	10 ⁶	±0.25 %
紫	7	7	10 ⁷	±0.1 %
灰	8	8	10 ⁸	
白	9	9	10 ⁹	
金			10 ⁻¹	±5 %
銀			10 ⁻²	±10 %

略数字表示 (チップ抵抗など)

472				4701			
第1桁 第1数字	第2桁 第2数字	第3桁 乗数		第1桁 第1数字	第2桁 第2数字	第3桁 第3数字	第4桁 乗数
0	0	10 ⁰		0	0	0	10 ⁰
1	1	10 ¹		1	1	1	10 ¹
2	2	10 ²		2	2	2	10 ²
3	3	10 ³		3	3	3	10 ³
4	4	10 ⁴		4	4	4	10 ⁴
5	5	10 ⁵		5	5	5	10 ⁵
6	6	10 ⁶		6	6	6	10 ⁶
7	7	10 ⁷		7	7	7	10 ⁷
8	8	10 ⁸		8	8	8	10 ⁸
9	9	10 ⁹		9	9	9	10 ⁹

略数字表示 (コンデンサなど)

第1桁 第1数字	第2桁 第2数字	第3桁 乗数	記号	許容差(%)	静電容量を3桁の数字で表示 基準単位:pF 3桁 [472J] = 47 × 10の2乗 pF = 4,700 pF
0	0	10 ⁰	B	±0.1	
1	1	10 ¹	C	±0.25	
2	2	10 ²	D	±0.5	
3	3	10 ³	F	±1	
4	4	10 ⁴	G	±2	
5	5	10 ⁵	J	±5	
6	6	10 ⁶			
7	7	10 ⁷			
8	8	10 ⁸	K	±10	
9	9	10 ⁹	M	±20	

静電容量を表す単位として「pF」、「μF」がよく使われます。「P(ピコ)」、「μ(マイクロ)」は10の乗数倍を示す記号であり、静電容量単位「F(ファラド)」の補助に過ぎません。従って、単位が違っていても同じ静電容量を示している場合もあります。



ファンクションジェネレータ AFG-21000シリーズ

- ・ワイドな周波数レンジ:
0.1Hz~5MHz/12MHz/25MHz
- ・周波数設定分解能:0.1Hz
- ・信号種類:正弦波、方形波、
ランプ波、ノイズ、任意波形
- ・デューティ比:1~99%の範囲で調整
- ・サンプリングレート:20MSa/s、10
ビット、4Kのポイントメモリ



123-3529 AFG-21005 (5MHz)

123-3530 AFG-21012 (12MHz)

124-0226 AFG-21025 (25MHz)

任意波形ファンクション ジェネレータ

AFG-21100シリーズ

- ・ワイドな周波数レンジ:
0.1Hz~5MHz/12MHz/25MHz
- ・周波数設定分解能:0.1Hz
- ・信号種類:正弦波、方形波、
ランプ波、ノイズ、任意波形
- ・デューティ比:1~99%の範囲で調整
- ・サンプリングレート:20MSa/s、
10ビット、4Kのポイントメモリ
- ・AM/FM/FSK変調、スイープ、
周波数カウンタ機能搭載



123-3531 AFG-21105 (5MHz)

123-3532 AFG-21112 (12MHz)

123-3533 AFG-21125 (25MHz)

任意波形ファンクション ジェネレータ

AFG-31000シリーズ

- ・ワイドな周波数レンジ:1μHz~50MHz
- ・周波数設定分解能:1μHz
- ・信号種類:正弦波、方形波、ランプ波、
ハルス波、ノイズ、DC、Sin(x)/x、
指数上昇、指数下降、負のランプ波
- ・機能:AM、FM、PWM、FSK、スイープ、
バースト16ビット、200MS/s、
1Mポイントの任意波形機能 DWR
(Direct Waveform
Reconstruction)機能
- ・インターフェース:GP-IB、RS-232、
USBホスト、USBデバイス



124-0227 AFG-31051 (50MHz)

アナログメータ DC電源90W

- ・シングル出力リニアDC電源
- ・出力:30V/3A
- ・定格電力:90W
- ・低リップル&ノイズ:1mVrms(>3A)



123-3563 IPS-3030 90W 30V/3A

デジタルメータ DC電源 90W

- ・シングル出力リニアDC電源
- ・出力:30V/3A
- ・定格電力:90W
- ・低リップル&ノイズ:1mVrms(>3A)

RS
おすすめ
商品



123-3564 IPS-3030DD 90W 30V/3A

リニアDC電源IPS-Hシリーズ

- ・3桁、0.5インチLED電圧計/電流計ディスプレイ
- ・高分解能:0.01%
- ・定電圧/定電流動作
- ・低リップル&ノイズ:5mVrms、100mVp-p
- ・過電圧保護機能



124-0234 IPS1820HD 360W 18V/20A

スイッチングDC電源IPSシリーズ

- ・電圧、電流同時デジタル表示
- ・負荷変動、入力変動:5mV以下
- ・低リップル&ノイズ:5mVrms、100mVp-p
- ・過電圧保護機能
- ・リモート出力オン/オフ機能



123-3577 IPS-1820 360W 18V/20A

123-3578 IPS-3610 360W 36V/10A

123-3579 IPS-606 360W 60V/6A

マルチ出力リニアDC電源 IPSシリーズ

- ・手頃な価格のエントリーレベルの汎用電源
- ・2、3、4つの独立した絶縁力
(モデルにより異なる)
- ・トラッキング動作(CH1/CH2のみ)
- ・直列トラッキング:60V/3A(±30V/3A)
- ・並列トラッキング:30V/6A



123-3565 IPS-2303 2CH 180W 30V/3A

123-3566 IPS-3303 3CH 180W 30V/3A

123-3567 IPS-4303 4CH 200W 30V/3A

マルチ出力プログラマブル リニアDC電源 IPSシリーズ

- ・4つのLEDディスプレイ
セット - 小数点第3位まで表示
- ・2、3、4つの独立した絶縁力
(モデルにより異なる)
- ・トラッキング動作(CH1/CH2のみ)
- ・分解能:1mV/1mA
- ・操作性:粗調整/微調整ツマミ切り替え



123-3558 IPS-2303S 2CH 180W 30V/3A

123-3560 IPS-3303S 3CH 195W 30V/3A

123-3561 IPS-4303S 4CH 195W 30V/3A

デジタルマルチメータIDM505

- ・ 10000表示カウント
- ・ 43セグメントアナログ棒グラフ
- ・ 20,000件のデータ記録機能
- ・ 測定機能:AC電圧、AC電流、DC電圧、DC電流、キャパシタンス
- ・ ダイオード、デューティサイクル、周波数、導通、抵抗、温度



124-1960 IDM505

デジタルマルチメータ
IDM98IV & IDM99IV

- ・ 6000表示カウント
- ・ DCV基本精度:0.1%
- ・ VoltSense機能(非接触電圧検出)
- ・ 測定機能:AC電圧、AC電流、DC電圧、DC電流、キャパシタンス、周波数、抵抗(IDM99IVのみ)



873-2360 IDM98IV

873-2367 IDM99IV

デジタルマルチメータIDM70
シリーズ

- ・ 6000表示カウント
- ・ DCV基本精度:0.5%
- ・ 測定機能:AC電圧、AC電流、DC電圧、DC電流、キャパシタンス、周波数、抵抗



123-3239 IDM71

123-3242 IDM72

123-3243 IDM73

コンパクトデジタル マルチメータ RSシリーズ

- ・ 価格が安く、コンパクトなマルチメータ
- ・ 2000表示カウント
- ・ 測定機能:AC電圧、DC電流、DC電圧、抵抗



123-1939 RS12

123-1938 RS14

RS
おすすめ
商品

マルチメータ用テストリードキット

- ・ セットの内容:120cmシリコン製マルチメータ リード×2本、
- ・ わに口クリップ×2個
- ・ ロングリーチマルチメータプローブ×2個
- ・ スプリング式グラブマルチメータ プローブ×2個
- ・ ヒューズ付きプローブ×2個
- ・ ※各色は赤、黒



731-5273 129043/600/RS

LCRメータLCR1701 & LCR1703

- ・ 2000表示カウント
- ・ 46セグメントのバーグラフ表示
- ・ LCRテストの自動選択
- ・ 測定パラメータ: L、C、R、D、Q、ESR、θ(LCR1703のみ)
- ・ テスト周波数:100Hz、120Hz、1kHz、10kHz、
- ・ 100kHz(LCR1703のみ)から選択可能



123-3255 LCR1701

123-3254 LCR1703

検相器

- ・ 三相システムの回転場を検出しモータの回転方向を特定
- ・ 公称電圧回転方向:1→400Vac
- ・ 公称電圧相表示:120→400Vac
- ・ 周波数範囲:2Hz→400Hz



123-1932 RS9020

検相器

- ・ 三相システムの回転磁界を検出
- ・ 公称電圧:40→690Vac
- ・ 周波数範囲:15Hz →400Hz
- ・ 電池不要



123-1933 RS9010

検電器

- ・ ペン型の非接触AC電圧インジケータ
- ・ 電圧が検出されると先端が赤くなり警報機が作動します
- ・ 測定電圧範囲:100~1000Vac
- ・ 周波数範囲:45~60Hz



123-3247 IVP-1

デジタル温度計熱電対温度測定

- ・ 測定温度範囲:-50~1300°C
- ・ K型ビード熱電対付属
- ・ 測定値保持機能



123-3215 RS51 (入力Ch:1)

123-3216 RS52 (入力Ch:2)

デジタル温度計熱電対温度測定

- ・ 温度センサとしてJ、K、T、E、N、R、Sタイプの熱電対に対応
- ・ データ記録容量:7500件 (付属のWindowsソフトウェアを使用)
- ・ 高/低の設定可能な警告アラーム
- ・ 最大値/最小値/平均値測定機能
- ・ 表示保持機能



123-2213 RS1315 (入力Ch:1)

123-2214 RS1316 (入力Ch:2)

温度測定用プローブ
K型 ミニチュアプラグキット

- ・ キットの内容:タイプKプローブ、ハンドルのソケットと組み合わせ
- ・ プラグ付きリボン表面プローブ、プラグ付き無機質絶縁プローブ
- ・ プラグ付きエアプローブ、Velcroプローブ



342-9189 PKGPK (6点セット)

絶縁抵抗計

- ・ IEC10101、CAT III 1000 Vに適合
- ・ 3種の絶縁電圧テスト範囲:200MΩ/250V、200MΩ/500V、
- ・ 2000MΩ/1000V
- ・ 定格電圧で1mAの電流テスト(メガオーム範囲)
- ・ 短絡電流:≈200mA



123-1931 RS5500

絶縁抵抗計

- ・ 4000カウントLCDディスプレイ、アナログ棒グラフ表示
- ・ テスト電圧:50 V、100 V、250 V、500 V、1000 V
- ・ 絶縁特性の正確な測定を可能にする成極指数(Pf)及び誘電
- ・ 吸収比(DAR)測定
- ・ 最大抵抗レンジ:20GΩ



123-3220 IIT1500

接地抵抗計

- ・ 4000カウント、LCDディスプレイ
- ・ 電圧表示範囲:12→750Vac/dc
- ・ 接地電圧測定機能



123-2238 IET1700

クランプメータ

- ・ AC+DC実効電力及びTrue RMS AC電圧/電流測定機能を備えた
- ・ コストパフォーマンスの高い3相パワークランプメータ
- ・ 測定機能:AC/DC力率測定、AC/ DC電圧測定、AC / DC電流測定
- ・ 3相AC/DC平衡及び非平衡、皮相電力及び無効電力、位相角、
- ・ 周波数測定
- ・ 絶対最大交流電流測定:2kA



123-1936 RS330

クランプメータ

- ・ AC+DC実効電力及びTrue RMS AC電圧/電流測定機能を備えた
- ・ コストパフォーマンスの高い3相パワークランプメータ
- ・ 測定機能:AC/DC力率測定、AC/ DC電圧測定、AC / DC電流測定
- ・ 3相AC/DC平衡及び非平衡、皮相電力及び無効電力、位相角、
- ・ 周波数測定
- ・ 絶対最大交流電流測定:2kA



123-2208 IPM6600

電圧テスター

- ・ LED表示付き2極テスト
- ・ 電圧表示範囲:12→750Vac/dc
- ・ 内蔵単極テストで位相検出
- ・ 保護等級:IP65



124-1961 IVT-10

RS
おすすめ
商品



銀マイカコンデンサ (浸漬型)

- ・高い安定性が要求される用途向けに設計されたラジアルリード端子浸漬銀マイカコンデンサ
- ・難燃性エポキシ樹脂コーティングを使用した構造であるため、RF同調回路及びバルス動作に最適



- 495-638 10pF 500Vdc ±0.5pF
- 495-666 22pF 500Vdc ±0.5pF
- 495-688 33pF 500Vdc ±0.5pF
- 495-789 220pF 500Vdc ±1%
- 495-802 330pF 500Vdc ±1%

ポリスチレンフィルムコンデンサ (アキシシャルリード)

- ・ポリスチレン誘電体を使用したプレーン箔付き管コンデンサ
- ・高い絶縁抵抗
- ・外側の箔の終端に目印として着色(カソード)
- ・温度係数:-150 ±50 ppm / °C



- 113-207 10pF 160Vdc ±1pF
- 113-263 100pF 160Vdc ±2.5%
- 113-320 1000pF 160Vdc ±2.5%
- 113-409 10000pF 160Vdc ±2.5%

アルミ電解コンデンサ

- ・定格電圧:6.3V~450V
- ・静電容量:1μF~33000μF



- 247-0372 1.5~6pF 200Vdc
- 247-0388 2.8~12.5pF 200Vdc
- 247-0394 3.5~20pF 200Vdc
- 247-0401 5~30pF 200Vdc
- 247-0423 5.5~50pF 200Vdc

貫通形EMIフィルタ (貫通コンデンサ)

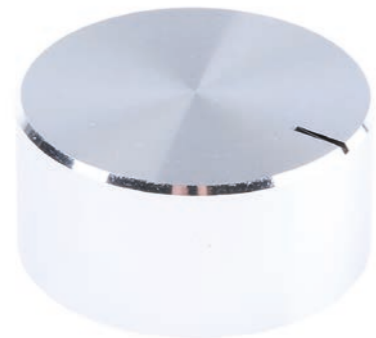
- ・セラミック管コンデンサとフェライトインダクタを組み合わせたP型RF抑制フィルタ
- ・10MHzから10GHzまでの帯域では大きな挿入損失があり、DCでは電圧降下が無視でき、低周波数帯域では電圧降下が小さいことが要求される場合、これらのフィルタが最適



- 239-191 1500pF 350Vdc
- 239-208 5000pF 350Vdc
- 239-214 5000pF 200Vdc

アルミ製 ポテンショメータノブ

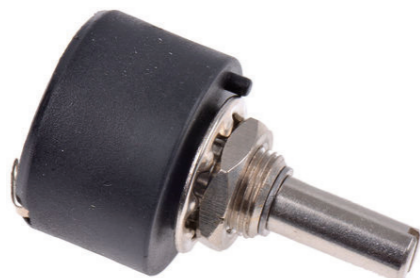
- ・クラッドスバン仕上げノブ



- 498-924 シャフト径:6.4 mm φ29 x 14 mm
- 498-873 シャフト径:6.4 mm φ20 x 15.4 mm

巻線型ポテンショメータ

- ・100 Ω → 25 kΩの間の抵抗オプションをラインアップ
- ・単回転の巻線型ポテンショメータ
- ・シャフト回転寿命は100,000回



- 842-7087 1W 100Ω
- 842-7043 1W 500Ω
- 842-7030 1W 1kΩ
- 842-7024 1W 5kΩ
- 842-7002 1W 10kΩ

ABS成形 ポテンショメータノブ

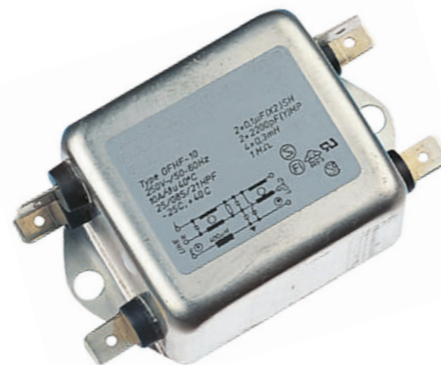
- ・ABS成形、つや消し黒仕上げのノブ、六角止めねじで固定
- ・11.6、16.2、21、又は28 mm径を用意



- 259-6856 シャフト径:4 mm φ11.6 x 10 mm
- 259-6812 シャフト径:3.175 mm φ11.6 x 10 mm
- 259-6913 シャフト径:6 mm φ16.2 x 15 mm
- 259-6878 シャフト径:3.175 mm φ16.2 x 15 mm

電源ラインノイズフィルタ

- ・フィルタは3本のメインラインすべてに発生する可能性のある不要な干渉を大幅に減衰させるように特別に設計されています。
- ・非常に強い干渉が発生する電氣的に苛酷な環境で使用される可能性がある高感度の電子機器に最適



- 239-876 1A 250Vac 400MHz
- 239-882 3A 250Vac 400MHz
- 239-898 6A 250Vac 400MHz
- 239-905 10A 250Vac 400MHz

光沢仕上げコレットノブ

- ・頑丈かつ実用的であると同時に光沢のある外観
- ・黄銅プッシュを使用しているため耐久性の高い接続が実現



- 463-8508 シャフト径:6.4 mm φ20 x 15.4 mm
- 463-8520 シャフト径:3.2 mm φ14.7 x 16.2 mm

基板取り付け圧電ブザー 12Vdc

- ・カラー:ブラック
- ・ハウジング材質:ポリリル
- ・発振回路を内蔵



- 511-7620 定格電圧:12V サウンドレベル:80dB

フランジ取り付け圧電ブザー 24Vdc

- ・カラー:ブラック
- ・ハウジング材質:ABS



- 457-021 定格電圧:12V サウンドレベル:95dB

トグルスイッチ

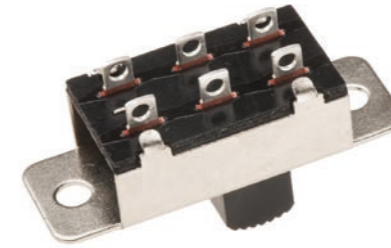
- ・低接触抵抗のミニチュアトグルスイッチ
- ・絶縁抵抗:1000MΩ



- 734-7090 1回路 2接点 On-ON 5A
- 734-7154 1回路 1接点 On-Off 5A

スライドスイッチ

- ・スナップ式スライドスイッチ
- ・銀めっきコンタクト
- ・はんだタグ接続



- 665-332 2回路 2接点 On-On 0.5A
- 734-7328 1回路 2接点 On-On 0.5A

ジョイスティックスイッチ

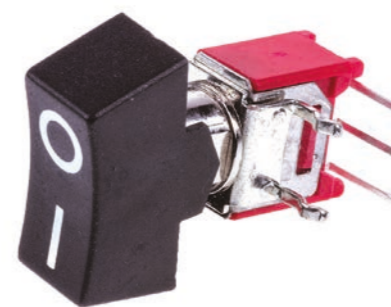
- ・汚れや水が混入するおそれがある場所に最適なパネル取り付け
- ・IP65等級(パネル上)で、操作寿命は最大200,000回



- 825-2587 2軸 5A 250Vac

ロッカースイッチ

- ・SPDTおよびDPDT接点構成のスイッチ
- ・機械的寿命:30000回



- 734-6918 1回路 2接点 On-On 3A
- 734-6836 2回路 2接点 On-On 5A

サブミニチュアプッシュボタンスイッチ

- ・操作動力:2N ~ 5N
- ・コンタクトバウンス:10 ms
- ・機械的寿命:1000000回



- 734-6704 1回路 1接点 Off-(On) 0.4A

真空管

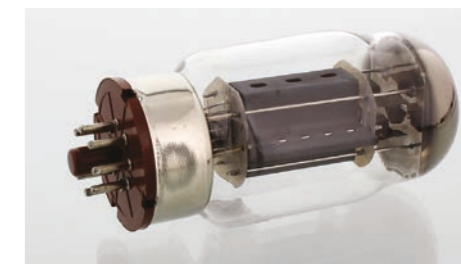
- ・オーディオリアンプで使用する古典的な電圧増幅用双三極管(「真空管」)製品



- 678-4105 12AU7
- 678-4114 12AX7

真空管

- ・ギターアンプで使用する古典的な電力増幅用ビーム管(「真空管」)製品です。



- 678-4123 KT88-98



基板ソケット

- ・ 2.54 mmピッチ基板実装電線対基板ソケットコネクタ
- ・ 業界標準の省スペースのコンパクトなデザイン



- 488-1724 ストレート 36極 1列
- 488-1730 ストレート 36極 2列

基板ピンヘッダ (2列)

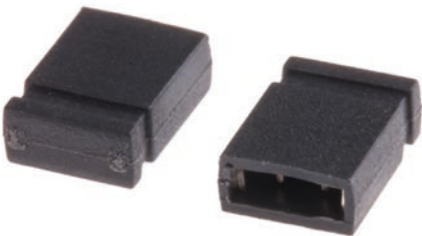
- ・ 0.635 mm角型ピン、2.54 mmピッチのシュラウドなし基板ピンヘッダコネクタ製品
- ・ ストレート 36極



- 251-8373 3 x 4.6 mm
- 251-8389 4.3 x 2.7 mm
- 251-8395 5.7 x 7.6 mm
- 251-8402 5.7 x 12.7 mm
- 251-8648 7.0 x 3.0 mm
- 251-8418 12.7 x 3.1 mm
- 251-8424 14.7 x 2.9 mm

短絡コネクタ ジャンパビン

- ・ 最小推奨ヘッダ長4.3 mmの0.6 mm角型ヘッダとかな合するよう設計
- ・ 上部閉塞短絡リンク (2.54 mmピッチ)



- 251-8503 4.98 x 6.47 x 2.44 mm 黒
- 251-8519 4.98 x 6.47 x 2.44 mm 青
- 251-8525 4.98 x 6.47 x 2.44 mm 黄
- 251-8531 4.98 x 6.47 x 2.44 mm 赤
- 251-8553 4.98 x 6.47 x 2.44 mm 緑

基板ピンヘッダ (1列)

- ・ 0.635 mm角型ピン、2.54 mmピッチのシュラウドなし基板ピンヘッダコネクタ製品
- ・ ストレート 36極



- 251-8301 3 x 4.6 mm
- 251-8317 4.3 x 2.7 mm
- 251-8339 5.7 x 7.6 mm
- 251-8345 5.7 x 12.7 mm
- 251-8632 7.0 x 3.0 mm
- 251-8351 12.7 x 3.1 mm
- 251-8367 14.7 x 2.9 mm

ライトアングルレセクタブル

- ・ ライトアングル実装タイプのソケット
- ・ ピンはんだ付け式ですずめっきが施されています プラグ保持用のスプリングクリップが付属



- 239-1156 14極 ピッチ:2.16 mm
- 239-1162 24極 ピッチ:2.16 mm
- 239-1178 36極 ピッチ:2.16 mm
- 239-1184 50極 ピッチ:2.16 mm

DIN41612M コネクタコンタクト

- ・ FCT社のハイブリッド D-Subコネクタの電源用コンタクト
- ・ (代表RS品番:485-114)
- ・ DIN 41612M(ミックスタイプ)に準拠
- ・ 最大接触抵抗:1mΩ



- 309-4042 オス 1mΩ

他にもこのような種類があります



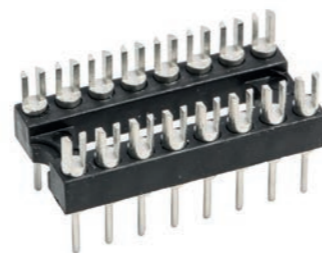
電源コネクタ



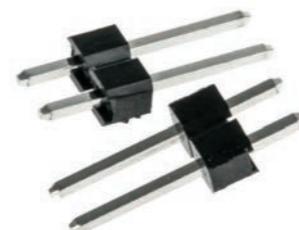
USB-Cコネクタ



DIN41612コネクタ



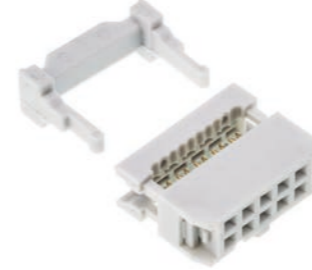
溝付きDILコネクタ



ピンヘッダ

MILタイプソケット

- ・ 本体ガラス繊維入りポリエステル (グレー)
- ・ コンタクト:ベリリウム-銅 (金めっき)



- 625-7369 10極 (メス)
- 625-7454 14極 (メス)
- 625-7381 16極 (メス)
- 625-7397 20極 (メス)
- 625-7404 26極 (メス)
- 625-7280 34極 (メス)
- 625-7303 40極 (メス)
- 625-7325 50極 (メス)

PCB ボックスタイプ ストレート

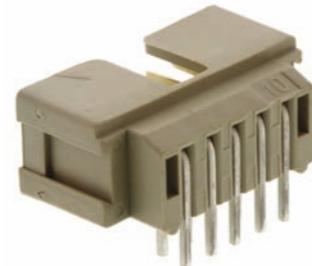
- ・ UL94-V準拠のポリエステル成形品で、金めっき仕上げの銅合金コンタクト付き



- 625-7252 10極 (オス)
- 625-7274 14極 (オス)
- 625-7268 16極 (オス)
- 625-7296 20極 (オス)
- 625-7319 26極 (オス)
- 625-7347 34極 (オス)
- 625-7331 40極 (オス)
- 625-7353 50極 (オス)

PCB ボックスタイプ ライトアングル

- ・ UL94-V準拠のポリエステル成形品で、金めっき仕上げの銅合金コンタクト付き



- 482-193 10極 (オス)
- 482-200 14極 (オス)
- 482-216 16極 (オス)
- 482-222 20極 (オス)
- 482-238 26極 (オス)
- 482-244 34極 (オス)
- 482-250 40極 (オス)
- 482-266 50極 (オス)

PCB ロック付き ストレート

- ・ UL94-V準拠のポリエステル成形品で、金めっき仕上げの銅合金コンタクト付き



- 471-020 10極 (オス)
- 471-036 14極 (オス)
- 471-042 16極 (オス)
- 471-058 20極 (オス)
- 471-064 26極 (オス)
- 471-070 34極 (オス)
- 471-086 40極 (オス)
- 471-092 50極 (オス)

PCB ロック付き ライトアングル

- ・ UL94-V準拠のポリエステル成形品で、金めっき仕上げの銅合金コンタクト付き



- 471-109 10極 (オス)
- 471-115 14極 (オス)
- 471-121 16極 (オス)
- 471-137 20極 (オス)
- 471-143 26極 (オス)
- 471-159 34極 (オス)
- 471-165 40極 (オス)
- 471-171 50極 (オス)

D-subコネクタ (はんだ端子)

- ・ コスト削減のためのスタンプ処理および成形
- ・ 高度なEMI / RFI保護



- 544-3749 9極 (メス)
- 544-3727 9極 (オス)
- 544-3783 15極 (メス)
- 544-3761 15極 (オス)
- 544-3828 25極 (メス)
- 544-3806 25極 (オス)

他にもこのような種類があります



セントロニクス オス用



セントロニクス メス用



DILプラグタイプ



各種リボンケーブル

基板エンドランチャー

- ・周波数範囲DC-18GHzのRF同軸50Ω SMAエッジマウントエンドランチャー製品
- ・基板への効率良い実装設計
- ・金めっき黄銅ボディ、テフロン絶縁体、金めっきコンタクト

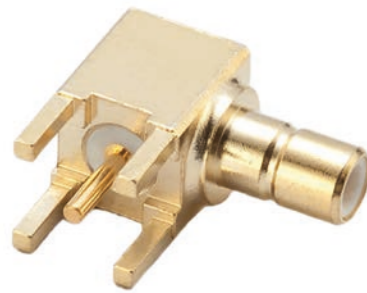
コネクタ
部門売上
ベスト1位



- 526-5791 6.35 x 6.35 x 1.2 mm (ジャック)
- 526-5785 6.35 x 6.35 x 1.7 mm (ジャック)
- 526-5763 9.52 x 9.52 x 1.2 mm (ジャック)
- 526-5757 9.52 x 9.52 x 1.7 mm (ジャック)

50Ω SMBプラグ PCBライトアングル

- ・信頼性が高くすばい接続 / 切断可能なシステム
- ・RG174A / Uケーブルでの使用を推奨
- ・推奨圧着工具は品番456-778



- 546-3406 ライトアングル 6.35 x 5.1 (プラグ)

BNCバルク ヘッドレセプタクル

- ・パネル取付用の標準および絶縁バルク ヘッド レセプタクル
- ・50Ωまたは75Ωを用意
- ・取付用ナットとワッシャ、接地タグを付属しています。



- 546-4897 4GHz 50Ω (グラント端子:リンク)
- 546-4904 1GHz 75Ω (グラント端子:リンク)
- 546-4910 4GHz 50Ω (グラント端子:リード)
- 546-3995 1GHz 75Ω (グラント端子:リード)

BNCパネルソケット

- ・パネル取り付けBNC同軸コネクタは、テスト装置やアナログ / デジタル接続などの用途に最適



- 546-4005 4GHz 50Ω
- 546-4011 1GHz 75Ω

RS 50 Ω RF同軸SMA基板マウントエンドランチャー

- ・50 Ω RF同軸SMA基板マウントエンドランチャーコネクタは金めっき黄銅ボディ、金めっき中心コンタクト
- ・ナット及びワッシャ付属



- 526-5779 0 → 18GHz (セミリジッドケーブル使用時)

SMB基板実装 レセプタクル

- ・クランプや圧着で終端する場合の50ΩSMBコネクタ
- ・信頼性が高くすばい接続 / 切断可能なシステム
- ・RG174A / Uケーブルでの使用を推奨



- 546-3399 ストレート 50Ω (ジャック)

RS 50 Ω SMA RF同軸圧着プラグコネクタ

- ・50ΩのRF同軸圧着プラグは、金めっき黄銅ボディ、金めっき中心コンタクト



- 546-3210 0 → 18GHz (セミリジッドケーブル使用時)
- 546-3204 0 → 18GHz (セミリジッドケーブル使用時)
- 546-3226 0 → 18GHz (セミリジッドケーブル使用時)

RS 50 Ω BNC RF同軸圧着プラグコネクタ

- ・バヨネットカップリングと圧着終端を備えた50 Ω BNC RF同軸圧着プラグコネクタ
- ・RF同軸ケーブルプラグは、圧着フェルール、ニッケルめっきのボディ、金めっきのセンターコンタクト



- 546-3793 推奨ケーブルタイプ: RG178/U
- 546-4853 推奨ケーブルタイプ:RG58
- 546-3620 推奨ケーブルタイプ:RG174

パネルソケット

- ・パネル取り付けBNC同軸コネクタは、テスト装置やアナログ / デジタル接続などの用途に最適



- 546-4487 ジャック ストレート 13-0034 (50Ω)
- 546-4500 ジャック ストレート 13-0035 (75Ω)

BNC同軸アダプタ 1GHz 50Ω

- ・HFプラグコネクタは最も一般的に使用される同軸接続です。
- ・コンパクトな設計、バヨネットキャップを備え、かつ防湿処理しています。



- 303-4961 T型分岐 BNC P - BNC -J -J
- 303-4977 ライトアングル BNC P - BNC -J -J

BNC同軸アダプタ 1GHz 50Ω

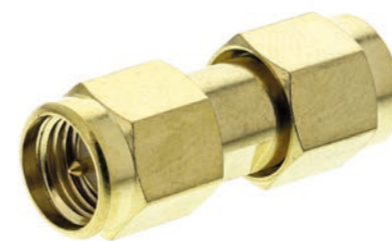
- ・バヨネットカップリング、ニッケルめっきボディ、及び金めっきセンターコンタクトを備えた50 Ω BNC RF同軸アダプタ製品



- 546-4926 ストレート BNC J - BNC - J
- 878-2381 ストレート BNC J - BNC - P
- 546-4948 T型分岐 BNC P - BNC -J -J
- 546-4932 T型分岐 BNC J - BNC -J -J

SMA同軸アダプタ18GHz

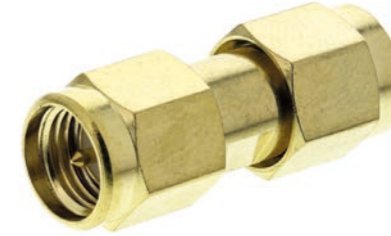
- ・半硬質ケーブル(18GHz)及びフレキシブルケーブル(12.4GHz)用のSMAコネクタ



- 546-3282 ストレート SMA P - SMA - P

SMA同軸アダプタ18GHz

- ・半硬質ケーブル(18GHz)及びフレキシブルケーブル(12.4GHz)用のSMAコネクタ



- 546-3298 ストレート SMA P - SMA - J

インピーダンスアダプタモジュールケース

- ・筒の内部寸法:直径23mm、長さ38mmで2本の柱でお互いを支えており、その柱の長さが38mmです 柱の直径は4mm
- ・筒の部分の長さ:44mm、直径:24mm です。
- ・本体の開け方は側面にマイナスねじがあり、このネジを外すことにより中身が開けられます。
- ・商品はフリーランクです。



- 395-0447 ストレート BNC P - BNC - J

N型同軸アダプタ

- ・ボディは黄銅、金めっきが施されたコンタクトとPTFE絶縁付き



- 546-2481 T型分岐 N型 P - N型 -J -J
- 404-963 T型分岐 N型 J - N型 -J -J

BNC同軸アダプタ 4GHz 50Ω

- ・バヨネット固定具とABS絶縁を備えた、50 Ω BNC RF同軸絶縁/バルクヘッドジャック対ジャックカブラ



- 546-3787 ストレート BNC J - BNC - J

SMA-UFL同軸アダプタ

- ・実装面積を非常に小さく占有
- ・インピーダンス:50Ω
- ・周波数:6GHz
- ・長さ:10.7mm



- 738-5939 ストレート SMA P - UFL J

BNC同軸バルクヘッドジャック対ジャックカブラ

- ・50 Ω BNCストレートRF同軸/バルクヘッドジャック対ジャックカブラは、ニッケルめっきのボディ、ナットとワッシャ、そして金めっきのセンターコンタクトを備えています。



- 546-4083 ストレート BNC J - BNC - J

開放巻線型 トロイダルコイル 15VA

- ・高品質なオープン型トロイダルトランス
- ・115/230Vac、50/60Hzの一次巻線2つと一対の二次巻線を持ち、それらを直列又は並列に接続したり個別に使用可能



- 671-9053 2 x 6 Vac (60 x 31 mm)
- 671-9056 2 x 9 Vac (60 x 31 mm)
- 671-9050 2 x 12 Vac (60 x 31 mm)
- 671-9069 2 x 15 Vac (60 x 31 mm)
- 671-9062 2 x 18 Vac (60 x 31 mm)

開放巻線型 トロイダルコイル 30VA

- ・高品質なオープン型トロイダルトランス
- ・115/230Vac、50/60Hzの一次巻線2つと一対の二次巻線を持ち、それらを直列又は並列に接続したり個別に使用可能



- 671-9066 2 x 6 Vac (70 x 32 mm)
- 671-9075 2 x 9 Vac (70 x 32 mm)
- 671-9078 2 x 12 Vac (70 x 32 mm)
- 671-9072 2 x 15 Vac (70 x 32 mm)
- 671-9081 2 x 18 Vac (70 x 32 mm)

開放巻線型 トロイダルコイル 50VA

- ・高品質なオープン型トロイダルトランス
- ・115/230Vac、50/60Hzの一次巻線2つと一対の二次巻線を持ち、それらを直列又は並列に接続したり個別に使用可能



- 671-9088 2 x 6 Vac (80 x 33 mm)
- 671-9097 2 x 9 Vac (80 x 33 mm)
- 671-9090 2 x 12 Vac (80 x 33 mm)
- 671-9094 2 x 15 Vac (80 x 33 mm)
- 671-9104 2 x 18 Vac (80 x 33 mm)

開放巻線型 トロイダルコイル 80VA

- ・高品質なオープン型トロイダルトランス
- ・115/230Vac、50/60Hzの一次巻線2つと一対の二次巻線を持ち、それらを直列又は並列に接続したり個別に使用可能



- 671-9113 2 x 12 Vac (93 x 38 mm)
- 671-9117 2 x 15 Vac (93 x 38 mm)
- 671-9126 2 x 18 Vac (93 x 38 mm)
- 671-9129 2 x 25 Vac (93 x 38 mm)

開放巻線型 トロイダルコイル 120VA

- ・高品質なオープン型トロイダルトランス
- ・115/230Vac、50/60Hzの一次巻線2つと一対の二次巻線を持ち、それらを直列又は並列に接続したり個別に使用可能



- 671-9132 2 x 12 Vac (96 x 48 mm)
- 671-9135 2 x 15 Vac (96 x 48 mm)
- 671-9139 2 x 18 Vac (96 x 48 mm)
- 671-9148 2 x 25 Vac (96 x 48 mm)

開放巻線型 トロイダルコイル 160VA

- ・高品質なオープン型トロイダルトランス
- ・115/230Vac、50/60Hzの一次巻線2つと一対の二次巻線を持ち、それらを直列又は並列に接続したり個別に使用可能



- 671-9145 2 x 12 Vac (109 x 46 mm)
- 671-9154 2 x 15 Vac (109 x 46 mm)
- 671-9157 2 x 18 Vac (109 x 46 mm)
- 671-9151 2 x 25 Vac (109 x 46 mm)

開放巻線型 トロイダルコイル 225VA

- ・高品質なオープン型トロイダルトランス
- ・115/230Vac、50/60Hzの一次巻線2つと一対の二次巻線を持ち、それらを直列又は並列に接続したり個別に使用可能



- 671-9167 2 x 12 Vac (120 x 50 mm)
- 671-9176 2 x 15 Vac (120 x 50 mm)
- 671-9179 2 x 18 Vac (120 x 50 mm)
- 671-9173 2 x 25 Vac (120 x 50 mm)
- 671-9182 2 x 30 Vac (120 x 50 mm)
- 671-9185 2 x 55 Vac (120 x 50 mm)

組立用トランス 取付け用ディスク

- ・15~225 VAのトロイダルトランス取り付け用の取り付けディスク及びネオプレンワッシャ



- 671-9205 50 x 6.5 mm
- 671-9208 70 x 6.5 mm
- 671-9202 90 x 6.5 mm

組立用トランス ネオプレンディスク

- ・15~225 VAのトロイダルトランス取り付け用の取り付けディスク及びネオプレンワッシャ



- 671-9211 50 mm
- 671-9214 70 mm
- 671-9218 90 mm

200W スイッチング電源 (シングル出力)

- ・高効率、長寿命、高信頼性
- ・速度制御可能な内蔵ファン
- ・電源オンのLEDインジケータ
- ・ねじ止め端子で簡単取り付け
- ・出力電圧調整可能



- 644-8391 200.4W 12Vdc 16.7A
- 644-8133 201W 15Vdc 13.4A
- 644-8127 201.6W 24Vdc 8.4A

240W スイッチング電源 (シングル出力)

- ・高効率、長寿命、高信頼性
- ・速度制御可能な内蔵ファン
- ・電源オンのLEDインジケータ
- ・ねじ止め端子で簡単取り付け
- ・出力電圧調整可能



- 705-9822 240W 12Vdc 20A
- 705-9826 240W 15Vdc 16A
- 705-9835 240W 24Vdc 10A

320W スイッチング電源 (シングル出力)

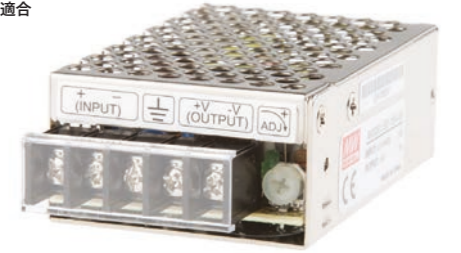
- ・高効率、長寿命、高信頼性
- ・速度制御可能な内蔵ファン
- ・電源オンのLEDインジケータ
- ・ねじ止め端子で簡単取り付け
- ・出力電圧調整可能



- 644-8161 320W 12Vdc 25A
- 678-3833 320W 15Vdc 20A
- 644-8177 312W 24Vdc 13A

15W 絶縁型DC-DCコンバータ

- ・高い信頼性
- ・2:1のワイド入力電圧範囲
- ・調整型出力
- ・ねじ止め端子で簡単取り付け
- ・EMC: EN55022 Class Bに適合



- 183-821 15W 5Vdc 3A (INP:9.2~18Vdc)
- 678-3540 15W 24Vdc 0.625A (INP:9.2~18Vdc)
- 183-792 15W 5Vdc 3A (INP:18~36Vdc)
- 678-3559 15W 24Vdc 0.625A (INP:18~36Vdc)
- 678-3552 15W 5Vdc 3A (INP:36~72Vdc)
- 183-770 15W 24Vdc 0.625A (INP:36~72Vdc)

50W 絶縁型DC-DCコンバータ

- ・ねじ止め端子で簡単取り付け
- ・出力電圧調整可能
- ・EMC: EN55022 Class Bに適合



- 678-3571 50.4W 12Vdc 3A (INP:9.2~18Vdc)
- 678-3562 50.4W 24Vdc 0.625A (INP:9.2~18Vdc)
- 678-3574 50.4W 12Vdc 3A (INP:19~36Vdc)
- 183-641 50.4W 24Vdc 0.625A (INP:19~36Vdc)
- 183-843 50.4W 12Vdc 3A (INP:36~72Vdc)
- 183-663 50.4W 24Vdc 0.625A (INP:36~72Vdc)

電源
部門売上
ベスト1位

10W 基板実装用 密閉型AC-DCコンバータ

- ・基板実装密閉型スイッチモードAC-DC電源
- ・EN 60601医療認定を取得
- ・幅広い入力電圧、最大78%の高効率



- 671-6691 5Vdc 2000mA (INP:85~264Vac)
- 671-6704 12Vdc 900mA (INP:85~264Vac)
- 671-6717 24Vdc 450mA (INP:85~264Vac)



銀めっき銅線

- ・銀めっき銅導体のより線でMIL-W-16878/6に適合
- ・絶縁体材質:PTFE (VW-1難燃性)



- 877-5471 コア径: 0.12 mm 茶 100 m
- 877-5478 コア径: 0.12 mm 赤 100 m
- 877-5474 コア径: 0.12 mm 青 100 m
- 877-5487 コア径: 0.12 mm 白 100 m
- 877-5462 コア径: 0.12 mm 黒 100 m

フッ素樹脂ケーブル (ETFE)

- ・最小の誘電率、高い絶縁耐久性や耐熱性などの優れた特性を持つケーブル
- ・導体材質:錫メッキ銅



- 359-835 コア径: 0.25 mm 赤 100 m
- 359-857 コア径: 0.25 mm 黒 100 m
- 359-908 コア径: 0.25 mm 白 100 m
- 354-054 コア径: 0.4 mm 赤 100 m
- 354-076 コア径: 0.4 mm 黒 100 m
- 354-098 コア径: 0.4 mm 白 100 m

フラットケーブル

- ・PVC絶縁スズめっき銅導体
- ・10極:12 x 1.3 mm、20極:25 x 1.3 mm



- 214-0661 10極 ピッチ:1.27 mm 10m
- 214-0677 10極 ピッチ:1.27 mm 25m
- 214-0683 20極 ピッチ:1.27 mm 10m
- 214-0699 20極 ピッチ:1.27 mm 25m

平編スズメッキ銅線

- ・平編銅線は可とう性を必要とする電気導体として電気機器の接続部、アース線等の使用に最適
- ・長さ:25 m



- 358-006 1.9 x 0.6 mm 10A 25 m
- 358-012 4 x 0.8 mm 30A 25 m
- 365-543 10 x 2 mm 63A 25 m
- 365-559 12 x 2.3 mm 90A 25 m

スズめっき軟銅線

- ・硬銅線に比べ柔軟性が良く、半田付けの作業性を良くする電気用銅線
- ・錫めっきで保護した銅線で酸化発錆を防止、経年変化などに対して安定した特性



- 390-527 コア径:2.03 mm 7.1 m
- 355-041 コア径:1.63 mm 11.4 m
- 355-057 コア径:1.22 mm 20.2 m
- 355-063 コア径:0.91 mm 34.6 m

スズめっき軟銅線

- ・硬銅線に比べ柔軟性が良く、半田付けの作業性を良くする電気用銅線
- ・錫めっきで保護した銅線で酸化発錆を防止、経年変化などに対して安定した特性



- 355-079 コア径:0.71 mm 50.9 m
- 355-085 コア径:0.56 mm 91.3 m
- 390-549 コア径:0.51 mm 114 m
- 390-555 コア径:0.35 mm 234 m

絶縁銅ワイヤ (エナメル線)
コア径:0.2~0.5 mm

- ・セルフフラックスのポリウレタンコーティングを施した銅単線でトランスの巻線やコイルなどの用途に最適
- ・BS6811 Section 3-1 (IEC317-20)に適合



- 357-918 コア径: 0.2 mm 1790 m
- 357-924 コア径: 0.224 mm 1427 m
- 357-716 コア径: 0.255 mm 1145 m
- 357-722 コア径: 0.315 mm 721 m
- 357-738 コア径: 0.4 mm 447 m
- 357-744 コア径: 0.5 mm 286 m

絶縁銅ワイヤ (エナメル線)
コア径:0.56~1.5 mm

- ・セルフフラックスのポリウレタンコーティングを施した銅単線でトランスの巻線やコイルなどの用途に最適
- ・BS6811 Section 3-1 (IEC317-20)に適合



- 357-750 コア径: 0.56 mm 228 m
- 357-766 コア径: 0.71 mm 142 m
- 357-772 コア径: 0.8 mm 111 m
- 357-788 コア径: 1 mm 71 m
- 357-794 コア径: 1.25 mm 45 m
- 357-930 コア径: 1.5 mm 31 m

フッ素樹脂ケーブル (PVDF)

- ・PVDF (フッ化ビニリデン) 絶縁物で覆われた銀めっき仕上げの銅単線導体



- 209-4811 コア径: 0.25 mm 赤 50 m
- 209-4798 コア径: 0.25 mm 黄 50 m
- 209-4833 コア径: 0.25 mm 緑 50 m
- 209-4805 コア径: 0.25 mm 青 50 m
- 209-4827 コア径: 0.25 mm 白 50 m
- 209-4849 コア径: 0.25 mm 黒 50 m

Cat6a LANケーブル (青色)

- ・IEC 61935-2規格、ATM 1200、1000BASE-T (ギガビットイーサネット)
- ・1G FCBASE-T等のクラスEA / カテゴリ6A用途向けに設計されアプリケーションをサポート



- 778-5127 S/FTP (シールドあり) 0.5 m
- 778-5130 S/FTP (シールドあり) 1 m
- 778-5133 S/FTP (シールドあり) 2 m
- 778-5137 S/FTP (シールドあり) 3 m
- 778-5143 S/FTP (シールドあり) 5 m
- 778-5146 S/FTP (シールドあり) 10 m

Cat5e LANケーブル (灰色)

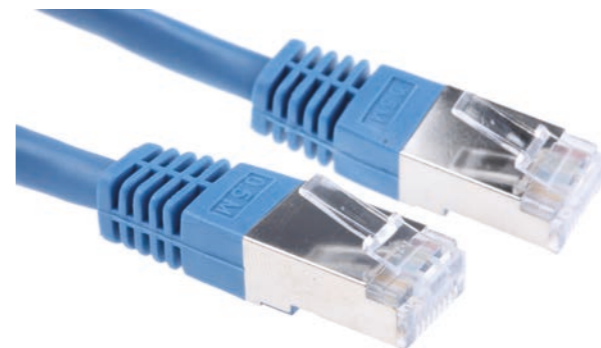
- ・高品質のモジュラプラグで終端処理済み
- ・ブーツストレーンリリーフによって保護されています。



- 557-032 U/UTP (シールドなし) 1 m
- 556-667 U/UTP (シールドなし) 3 m
- 556-310 U/UTP (シールドなし) 5 m
- 556-724 F/UTP (シールドあり) 1 m
- 557-240 F/UTP (シールドあり) 3 m
- 557-391 F/UTP (シールドあり) 5 m

Cat6 LANケーブル (青色)

- ・2重シールドのツイストペア接続ケーブル
- ・アルミラミネート箔に包まれたペアシールド、全体にスズめっき銅編組のシールド
- ・吹き付け成形のよじれ防止による高耐久性



- 411-378 S/FTP (シールドあり) 0.5 m
- 411-510 S/FTP (シールドあり) 1 m
- 411-475 S/FTP (シールドあり) 2 m
- 411-457 S/FTP (シールドあり) 3 m
- 411-172 S/FTP (シールドあり) 5 m
- 411-306 S/FTP (シールドあり) 10 m

Cat5e LANケーブル (青色)

- ・高品質のモジュラプラグで終端処理済み
- ・ブーツストレーンリリーフによって保護されています。



- 556-477 U/UTP (シールドなし) 3 m
- 556-461 U/UTP (シールドなし) 5 m
- 557-509 U/UTP (シールドなし) 10 m
- 556-954 F/UTP (シールドあり) 3 m
- 557-048 F/UTP (シールドあり) 5 m
- 557-054 F/UTP (シールドあり) 10 m

Cat5e LANケーブル (灰色)

- ・最大100 Mbps/secの通信速度を実現する構造配線システムでの使用に対応した、4ペアのカテゴリ5eツイストペア(7 x 0.16)データケーブル



- 812-4797 UTP (シールドなし) 100 m
- 812-4801 FTP (シールドあり) 100 m

標準ファイバパッチカード (LC / LC)

- ・研磨セラミックフェルールLCコネクタ
- ・最大挿入損失0.5 dB
- ・デュプレックススリッド(番号バスを示すカラー識別ストレーンリリーフ付き)
- ・低煙性、ハロゲンフリー絶縁



- 536-7134 ファイバータイプ:OM2 3 m
- 536-6737 ファイバータイプ:OM3 2 m

熱収縮チューブ 1.2m (透明色)

- ・柔軟な難燃性熱収縮ポリオレフィンチューブです。さまざまな色とサイズのタイプをご用意
- ・BS7671に準拠した新しい位相色を含む全範囲の色に対応
- ・収縮率は2:1



399-912	スリーブ径:3.2 mm
399-934	スリーブ径:6.4 mm
399-962	スリーブ径:19.1 mm
399-978	スリーブ径:25.4 mm
399-990	スリーブ径:50.8 mm

熱収縮チューブ 1.2m (茶色)

- ・柔軟な難燃性熱収縮ポリオレフィンチューブです。さまざまな色とサイズのタイプをご用意
- ・BS7671に準拠した新しい位相色を含む全範囲の色に対応
- ・収縮率は2:1



483-4245	スリーブ径:3.2 mm
483-4267	スリーブ径:6.4 mm
483-4302	スリーブ径:19 mm
483-4318	スリーブ径:25.4 mm
483-4346	スリーブ径:50.8 mm

熱収縮チューブ 1.2m (赤色)

- ・柔軟な難燃性熱収縮ポリオレフィンチューブです。さまざまな色とサイズのタイプをご用意
- ・BS7671に準拠した新しい位相色を含む全範囲の色に対応
- ・収縮率は2:1



398-313	スリーブ径:3.2 mm
398-290	スリーブ径:6.4 mm
398-262	スリーブ径:19.1 mm
398-256	スリーブ径:25.4 mm
398-234	スリーブ径:50.8 mm

熱収縮チューブ 1.2m (黄色)

- ・柔軟な難燃性熱収縮ポリオレフィンチューブです。さまざまな色とサイズのタイプをご用意
- ・BS7671に準拠した新しい位相色を含む全範囲の色に対応
- ・収縮率は2:1



399-502	スリーブ径:3.2 mm
399-524	スリーブ径:6.4 mm
399-631	スリーブ径:19.1 mm
399-647	スリーブ径:25.4 mm
399-669	スリーブ径:50.8 mm

熱収縮チューブ 1.2m (黄/緑色)

- ・柔軟な難燃性熱収縮ポリオレフィンチューブです。さまざまな色とサイズのタイプをご用意
- ・BS7671に準拠した新しい位相色を含む全範囲の色に対応
- ・収縮率は2:1



398-098	スリーブ径:3.2 mm
398-076	スリーブ径:6.4 mm
398-060	スリーブ径:9.5 mm
398-048	スリーブ径:19.1 mm
398-032	スリーブ径:25.4 mm

熱収縮チューブ 1.2m (青色)

- ・柔軟な難燃性熱収縮ポリオレフィンチューブです。さまざまな色とサイズのタイプをご用意
- ・BS7671に準拠した新しい位相色を含む全範囲の色に対応
- ・収縮率は2:1



397-893	スリーブ径:3.2 mm
397-916	スリーブ径:6.4 mm
397-944	スリーブ径:19.1 mm
397-950	スリーブ径:25.4 mm
397-972	スリーブ径:50.8 mm

熱収縮チューブ 1.2m (灰色)

- ・柔軟な難燃性熱収縮ポリオレフィンチューブです。さまざまな色とサイズのタイプをご用意
- ・BS7671に準拠した新しい位相色を含む全範囲の色に対応
- ・収縮率は2:1



483-4138	スリーブ径:3.2 mm
483-4150	スリーブ径:6.4 mm
483-4188	スリーブ径:19 mm
483-4194	スリーブ径:25.4 mm
483-4217	スリーブ径:50.8 mm

熱収縮チューブ 1.2m (白色)

- ・柔軟な難燃性熱収縮ポリオレフィンチューブです。さまざまな色とサイズのタイプをご用意
- ・BS7671に準拠した新しい位相色を含む全範囲の色に対応
- ・収縮率は2:1



392-242	スリーブ径:3.2 mm
392-264	スリーブ径:6.4 mm
392-292	スリーブ径:19.1 mm
392-309	スリーブ径:25.4 mm
392-321	スリーブ径:50.8 mm

熱収縮チューブ 1.2m (黒色)

- ・柔軟な難燃性熱収縮ポリオレフィンチューブです。さまざまな色とサイズのタイプをご用意
- ・BS7671に準拠した新しい位相色を含む全範囲の色に対応
- ・収縮率は2:1



398-206	スリーブ径:3.2 mm
398-183	スリーブ径:6.4 mm
398-155	スリーブ径:19.1 mm
398-149	スリーブ径:25.4 mm
398-127	スリーブ径:50.8 mm

丈夫なタイプK、タイプTの溶接先端露出熱電対

- ・高速応答、溶接露出接点
- ・丈夫なテフロン製、さまざまな導体サイズ、1/0.315 mm ソリッド又は7/0.2 mmより線
- ・ミニチュアプラグ終端
- ・温度範囲: -75 → +250 °C
- ・テスト及び開発用途に最適



762-1118 タイプK ミニチュアプラグ付き

762-1121 タイプT ミニチュアプラグ付き

PTFE絶縁細ワイヤ

- ・柔軟な熱電対をすばやく簡単に作成するのに最適
- ・フラットヘア、2本ツイストの単線導体



363-0389 タイプK 25m

PFA絶縁ツイストペア延長ケーブル

- ・ソリッドシングルコアもしくは標準電線
- ・PFA テフロン絶縁
- ・許容差 クラス 1
- ・温度範囲 -75 → +250°C
- ・IEC カラーコード



611-7946 タイプK 100m

センサ
部門売上
ベスト1位

溶接付けチップ、ガラス繊維絶縁ケーブル

- ・ニス含浸ガラス繊維スリーブで絶縁した長さ約2 mの熱電対ワイヤ
- ・酸化を防止する先端部の溶接方法を採用
- ・使用温度範囲はモデルによって変動



621-2170 タイプK 2m

先端溶接、PTFE絶縁ケーブル

- ・タイプK
- ・温度範囲:-50 → +250°C



621-2158 タイプK 1m

先端溶接、PTFE絶縁ケーブル

- ・タイプT
- ・温度範囲:-200 → +350°C

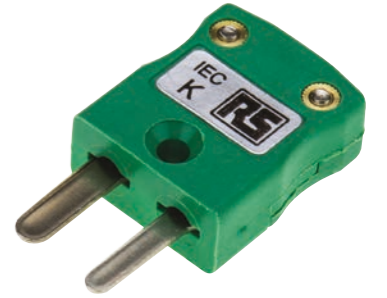


621-2164 タイプT 1m

621-2209 タイプT 2m

一般的な用途に最適なミニチュア熱電対コネクタ

- ・誤接続防止のフラットピン、極性化
- ・コンタクトの全面採用で接続ミスを防止
- ・コネクタは直径が最大4 mmまでの熱電対ケーブルに対応
- ・他のT、J、Nなどのタイプもご用意しています。
- ・動作温度: -35~+220 °C。



455-9764 タイプK プラグ

455-9786 タイプK プラグ+ソケット

455-9742 タイプK ハネルソケット

一般的な接続用熱電対コネクタ

- ・クイック接続し易い、丸形ソケットピン。
- ・他のタイプも揃えています。
- ・他のJ、Nなどのタイプもご用意しています。
- ・動作温度: -35~+220 °C。



455-9988 タイプK プラグ

455-9972 タイプK ソケット

456-0045 タイプT ソケット

456-0051 タイプT プラグ

ケーブルクランプ

- ・ケーブルをコネクタに固定するケーブルクランプ
- ・RSが販売しているほとんどのインラインプラグ及びソケットタイプに適合
- ・ケーブルとコネクタをしっかりと固定
- ・直径3.0 mm以上のケーブル用
- ・ステンレススチール製
- ・すばやく簡単に装着可能



236-4104 ケーブルクランプ



プラスチックホルダーセット-10ピース

- ・2種類のL字型六角キーセット、耐性加工を施したクロムバナジウムスチール製、黒化処理仕上げ
- ・プラスチックホルダー付き



537-748 プラスチックホルダーセット-10ピース

六角レンチ 12ピース

- ・クロムバナジウム鋼
- ・12ピース



449-9612 六角レンチ 12ピース

六角レンチ 9ピース

- ・クロムバナジウム鋼
- ・9ピース



449-9606 六角レンチ 9ピース

六角レンチ 15ピース

- ・クロムバナジウム鋼
- ・15ピース



542-3509 六角レンチ 15ピース

六角ボールドライバ、トリプルバック

- ・すべてのタイプの六角ねじに対応
- ・ボールドライバを使用すると、最大25°の角度でねじを締め付けたり、緩めることができます。
- ・スチールよりも強力なゴリラグリップハンドル
- ・レバー比を向上させ、リーチを延長するための長いキー



541-7324 六角レンチ 33ピース

パイプカッター

- ・ダイキャスト製のボディ、直径6~50 mm (1/4~2インチ)のパイプの切断に適した硬化スチール製の切断ホイール、パイプをすばやく固定/リリース可能なクイックリリース機構
- ・カッターは伸縮自在の組み込み型パイプリーマーも備えており、ハンドルに収納可能なスベアカッターが付属



206-3463 パイプカッター

精密やすりセット

- ・タンガステンカーバイド、セラミックス、カーボン、ガラス、硬鋼などの研磨に適した、ダイヤモンド粒コーティングの超高品質の業界標準精密やすり



732-145 精密やすりセット

5ピース精密やすりセット

- ・タンガステンカーバイド、硬度40 HRC以上の硬鋼、セラミック、ガラス、金への使用に適した業務用品質のやすり
- ・中程度のD126ダイヤモンド粒が電着された高品質のやすり
- ・内容: 丸形、半丸形、正三角形、角形、平 / 極薄平形



381-4846 5ピース精密やすりセット

ハンドリーマービット

- ・直径:3 → 12mm
- ・全体長さ:183 mm



456-917 ハンドリーマービット

スプリングフックセット

- ・8ピースセットのビニル製工具袋に、'プッシュ / プル' フック5個、延長ピース2個、ローレット加工ハンドルを収納
- ・精密に製作されたステンレススチールスプリングフックに加えて、ニッケルめっきの軟鋼ハンドルと延長ピース
- ・フックとハンドルは長さ100 mm、延長ピースはそれぞれ90mm。これらを組み立てると、最大380 mmの長さで作業可能



619-200 スプリングフックセット

ピンセットキット 6ピース

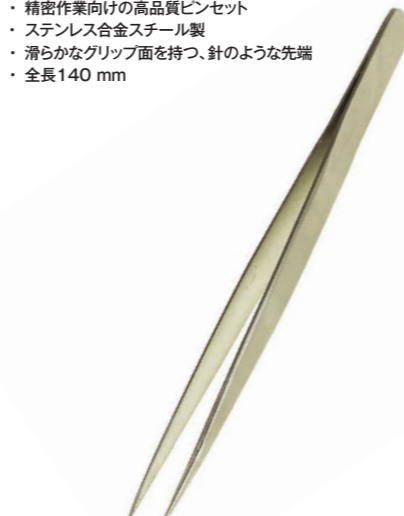
- ・ニッケルめっきスチール製の多目的ピンセットです。
- ・便利なビニル製の袋に6ピース収納されています。



618-8386 ピンセットキット 6ピース

極細ファインポイントピンセット

- ・精密作業向けの高品質ピンセット
- ・ステンレス合金スチール製
- ・滑らかなグリップ面を持つ、針のような先端
- ・全長140 mm



549-628 極細ファインポイント

ロングノーズプライヤ

- ・ハンドル部分は2種類の材質でできており、耐久性が高くなっています。また、グリップ部分にはフィンガガードが付いており、手が滑りにくくなっているため、硬鋼ワイヤを切断する際に、作業しやすくなっています。



487-145 ロングノーズプライヤ

ESDフラッシュユニット

- ・ESD安全Micro-tek精密フラッシュユニットは、せん断力を利用して切断するので、よりきれいに切断でき、機械的な衝撃が少なくなります。この耐衝撃システムの最大の利点は、標準のワイヤカッターに比べて、ワイヤの切断時に半分の力しかかからない点にあります。



847-2945 先細型

847-2964 埋込型

CR-Vサイドカuttingプライヤ

- ・クロムバナジウムスチール製サイドカuttingプライヤは、細径ワイヤの保持、曲げ、ねじり、剥離、又は切断を行うのに最適な工具です。



847-3784 CR-Vサイドカuttingプライヤ

切断及び屈曲ニッパ

- ・電子部品のリード切断と曲げを一度にでき、はんだ付けする前に基板に電子部品を保持することができます。必要に応じてリードを真っ直ぐにしたりコンポーネントを除去したりできます。この特別な切断及びフォーミングプライヤには、十分なプレススチール製のフレームがあり、黒化処理が施され、簡単かつ快適に処理できるようにリターンスプリングとプラスチック製グリップが付いています。



540-1969 切断及び屈曲ニッパ

静電気対策ニッパ

- ・静電気対策ニッパは、HSS製で、優れた強度と耐久性を実現しています。
- ・直径1.3 mm未満の銅ワイヤの切断用に設計されています。



864-0772 サイドカッター

847-2951 埋込型

傾斜ニッパ

- ・頑丈なニッパ
- ・ドロップ鍛造スチール製のはさみ口
- ・2種類の材質で構成されたハンドルグリップとフィンガガード、耐久性が高くスリッにくいグリップ



487-094 傾斜ニッパ



ケージナット

- ・四角穴にはめ込むことにより、ねじ穴を設けることができます。

ねじ
部門売上
ベスト1位



523-115	M5, 9.53 x 9.53mm
523-137	M6, 9.53 x 9.53mm

セラミックねじ

- ・耐熱性、耐薬品性や機械的強度に優れたセラミックねじは、従来のねじでできなかった用途での使用が可能になります。



223-7210	M4 x 25mm
223-7181	M3 x 10mm

ナイロン小ねじ

- ・高い機械的強度
- ・優れた絶縁性と耐腐食性が要求される状況に最適
- ・高電圧アセンブリでの使用に最適
- ・アイボリーのナイロン6.6から成形



527-909	ナイロンねじ, M2 x 6mm
527-915	ナイロンねじ, M2 x 12mm
527-943	ナイロンねじ, M2.5 x 6mm
527-959	ナイロンねじ, M2.5 x 12mm
527-971	ナイロンねじ, M3 x 6mm
527-987	ナイロンねじ, M3 x 12mm

メトリック単位のねじ - BZPスチール

- ・なべ頭 Phillipsねじ
- ・光沢亜鉛めっき及び透明不動態化仕上げ



560-580	Phillipsねじ, M3 x 6mm
560-596	Phillipsねじ, M3 x 10mm
560-603	Phillipsねじ, M3 x 12mm
560-619	Phillipsねじ, M3 x 16mm
281-114	六角穴付ボルト, M6 x 16mm
281-120	六角穴付ボルト, M6 x 20mm
281-136	六角穴付ボルト, M6 x 25mm
290-146	六角穴付ボルト, M6 x 30mm
293-404	六角穴付ボルト, M6 x 50mm

ステンレススチール六角頭ボルト - タイプA2

- ・A2ステンレス 六角頭ボルト
- ・DIN931準拠



508-0966	六角頭ボルト, M8 x 70mm
797-6294	六角頭ボルト, M10 x 65mm
508-1127	六角頭ボルト, M12 x 70mm
508-1284	六角頭ボルト, M12 x 80mm
508-1212	六角頭ボルト, M16 x 75mm

ミリねじ - A4ステンレススチール

- ・なべ頭プラス小ねじは、組み立てやすいように設計されています。
- ・DIN7985に準拠



190-428	Pozidrivねじ, M3 x 6mm
190-434	Pozidrivねじ, M3 x 8mm
190-462	Pozidrivねじ, M3 x 16mm
190-478	Pozidrivねじ, M3 x 20mm
190-535	Pozidrivねじ, M4 x 25mm

ナイロンスペーサ

- ・絶縁タイプスペーサ
- ・スペーサの両端は同じねじサイズです。



325-687	M3 x 10mm
325-750	M3 x 20mm
325-766	M3 x 25mm

黄銅スペーサ

- ・黄銅、ニッケルめっき



606-686	M3 x 10mm
606-692	M3 x 15mm
221-162	M3 x 20mm

ニッケルめっき黄銅製スペーサキット

- ・M3 (5 mm A/F)とM4 (7 mm A/F)六角スペーサから成るキットは、ニッケルメッキ黄銅製です。



217-9293	ニッケルめっき黄銅製スペーサキット
----------	-------------------

Raspberry Pi 2B, 3Bケース

- ・ABSプラスチック製
- ・多数の換気口
- ・ケースを頑丈に保つラバー脚
- ・あらゆる接続用の切り抜き穴
- ・はめ込みが簡単な3部構成



908-4218	クリア
908-4212	白
908-4215	黒

Raspberry Pi A / Bケース

- ・Raspberry Pi A / B用の保護ケースには、白、クリアが揃っています。各ケースは、使いやすく、かん合 / 分離する2つの部分で構成されています。また、これらのRaspberry Piケースは、ゴム脚と、あらゆる接続ポイント用の切り抜き穴も備えています。



764-4382	クリア
764-4385	白

Raspberry Pi LCDタッチスクリーンケース

- ・タッチスクリーンケースは、Raspberry PiボードとRaspberry Pi 7インチLCDタッチスクリーン(RS品番899-7466)を収納するように設計されています。



906-4665	Raspberry Pi LCDタッチスクリーンケース
----------	-----------------------------

USB 2.0ケーブルタイプA - Micro B

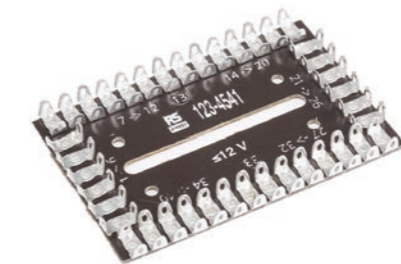
- ・USBタイプAオス - Micro USBオスケーブルアセンブリです。
- ・USB 2.0準拠、転送レート最大480 Mbit/s



437-0117	1.2m
----------	------

Raspberry Pi用はんだタグボード

- ・このはんだタグボードは、Raspberry Piに対応した設計になっています。このボードの端子は、Piのピンに適合します。合計40本の端子により、プロトタイプ開発時にGPIOヘッダへの電子部品のはんだ付け及びはんだ除去を簡単に行うことができます。



123-4541	はんだタグボード
----------	----------

Raspberry Pi HDMI-HDMIケーブル

- ・HDMI - HDMI
- ・三重シールド
- ・ニッケルめっきコンタクト
- ・バージョン2.0規格に適合



111-1031	2m 白
111-1032	2m 黒

ボックス
部門売上
ベスト1位

HDMI - VGAアダプタ

- ・入力コネクタは標準HDMIオス、出力はVGAメスです。コンバータにはHDMIソースから給電されるため、外部電源不要
- ・Raspberry Piでの使用に最適



778-1882	HDMI - VGAアダプタ
----------	----------------

Raspberry Pi タッチスクリーンケース

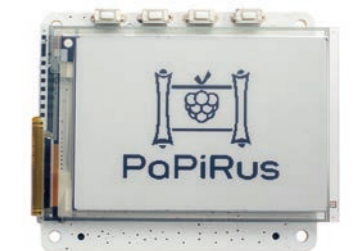
- ・タッチスクリーンケースは、Raspberry PiボードとRaspberry Pi 7インチLCDタッチスクリーン(899-7466)を収納するように設計



100-3894	白
117-6025	クリア

PaPiRus ePaper/eInkディスプレイ HAT、Raspberry Pi用

- ・PaPiRusディスプレイはHATファミリで、Raspberry Pi製品との併用に適しています。このHATでは、小型(1.44インチ)、中型(2.0インチ)、大型(2.7インチ)の3種類のサイズのePaperディスプレイを取り揃えています。



897-7147	PaPiRus マルチスクリーン
121-8355	1.4インチ
121-8356	2インチ
121-8357	2.7インチ