

ATTRACTIONS / SERVICES / ACTIVITÉS

- 1 Bonnet Rouge Rafting, Sainte-Thérèse-de-la-Gatineau, | 888 449-3360
- 2 Cabane à sucre La Couleée, Déleage, 819 449-6262
- 3 Centre d'éducation culturelle Kirigan Zibi, Kirigan Zibi, 819 441-1655
- 4 Centre d'interprétation du cerf de Virginie, Sainte-Thérèse-de-la-Gatineau, 819 449-6666
- 5 Centre d'interprétation de la forêt contre le feu, Maniwaki, 819 449-7999
- 6 Centre d'interprétation du Doré jaune, Grand-Remous, 819 438-1177
- 7 Chute à Fred Thom, Denholm, 819 457-2992
- 8 Chute Rouge, Sainte-Thérèse-de-la-Gatineau, 819 449-6666
- 9 Chute Roland, Réserve faunique La Vérendrye, 819 438-2017
- 10 Chute du ruisseau Quimn, Montcerf-Lytton, 819 449-4578
- 11 Érablière Domaine du Cerf, Blue Sea, 819 463-4902
- 12 Érablière J.B. Caron, Gracefield, 819 463-2563
- 13 Jardins Carpentier Cayen, Déleage, 819 449-2678
- 14 Mont Cayamant, Cayamant, 819 463-3587
- 15 Mont Morissette, Blue Sea, 819 463-2261
- 16 Parc du Draveur, Maniwaki, 819 449-2800
- 17 Parc Vallée-de-la-Gatineau, Maniwaki, 819 449-2800
- 18 Site du Pont de pierre, Déleage, 819 449-1979
- 19 Parc Siskin, Low, 819 422-3528
- 20 Parc thématique du remorqueur Pythonga, Maniwaki, 819 449-7999
- 21 Pont couvert Savoyard, Grand-Remous, 819 438-2088
- 22 Circuit patrimonial de Maniwaki, Maniwaki, 819 449-7999
- 23 Sentier récréatif des lacs des cèdres, Messines, 819 465-2323
- 24 Site du Moulin des Pères, Aumond, 819 449-4006
- 25 Vallée des Canneberges, Vénosta, 819 467-4117
- 26 Vélouroute des Draveurs, Low-Farfley, | 866 441-2295
- 27 Mont Sainte-Marie, Lac-Sainte-Marie, 819 467-5200
- 28 Camp Equimax, Low, 819 422-3287

HÔTELS / MOTELS

- Auberge des Deux Rives, Kazabazua, 819 467-3797 ★★★★★
 Auberge du Draveur, Maniwaki, | 877 449-7022 ★★★★★
 Auberge Parker, Gracefield, 819 463-2540 ★★★★★
 Auberge Stag Creek, Low, 819 422-1410 ★★★★★
 Château Logue Hôtel-Golf Resort, Maniwaki, | 877 474-4848 ★★★★★
 Motel Algonquin, Egan-Sud, 819 449-3480 ★★★★★
 Motel Central 2006, Maniwaki, | 866 464-1818 ★★★★★
 Motel Le Classic, Montcerf-Lytton, | 866 308-9016 ★★★★★

CAMPINGS

- Base de plein air Air-Eau-Bois, Denholm, | 800 363-4041
 Camping Barbe, Blue Sea, 819 463-3434
 Camping Bonnet Rouge Rafting, Sainte-Thérèse-de-la-Gatineau, | 888 449-3360
 Camping du lac Savary, Réserve faunique La Vérendrye, | 800 665-6527
 Camping Lac Achigan, Déleage, 819 449-6141
 Camping lac de la Vieille, Réserve faunique La Vérendrye, | 800 665-6527
 Camping lac Rapide, Réserve faunique La Vérendrye, | 800 665-6527
 Camping Le Bivouac de l'Ancien, Gracefield, | 819 463-0869
 Camping Le Petit Lac, Messines, 819 465-2622
 Camping l'Hermon, Denholm, 819 457-2193
 Camping Manoir du Lac Blue Sea, Messines, 819 465-5351
 Camping Michel Morin, Sainte-Thérèse-de-la-Gatineau, 819 441-3525
 Camping municipal d'Aumond, Aumond, 819 449-4006
 Camping municipal Lac-Sainte-Marie, Lac-Sainte-Marie, 819 467-5437
 Camping Paul, Bouchette, 819 465-2468
 Camping Pickanock, Gracefield, 819 463-3092
 Camping Plonnier, Gracefield, 819 463-4163
 Camping Plein air du Lac Grenon, Messines, 819 465-2459
 Canot camping La Vérendrye, Le Domaine, 819 435-2331
 RV Camping, Montcerf-Lytton, 819 438-2355
 Zec Bras-Coups Désert, Montcerf-Lytton, 819 449-3838
 Zec Pontiac, Gracefield, 819 463-3183 / 819 983-7351

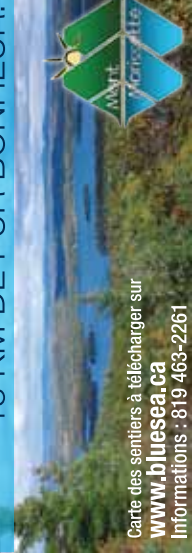
AÉROPORT DE MANIWAKI 819 449-6103



- Piste pavée et éclairée de 45 mètres par 1524 mètres
- Aérogare avec salle d'attente • Hélicopt • 6.P.S.
- Situé à environ 12 km au sud de Maniwaki
- Système d'approche AROAL-J
- Service complet de carburant : 100 L.L., Jet "A", (Huiles)

COURS : Piloteage Ultra-Légers avancés / Paramoteur

MONT MORISSETTE 13 KM DE PUR BONHEUR!



Carte des sentiers à télécharger sur www.bluesea.ca
 Informations : 819 463-2261

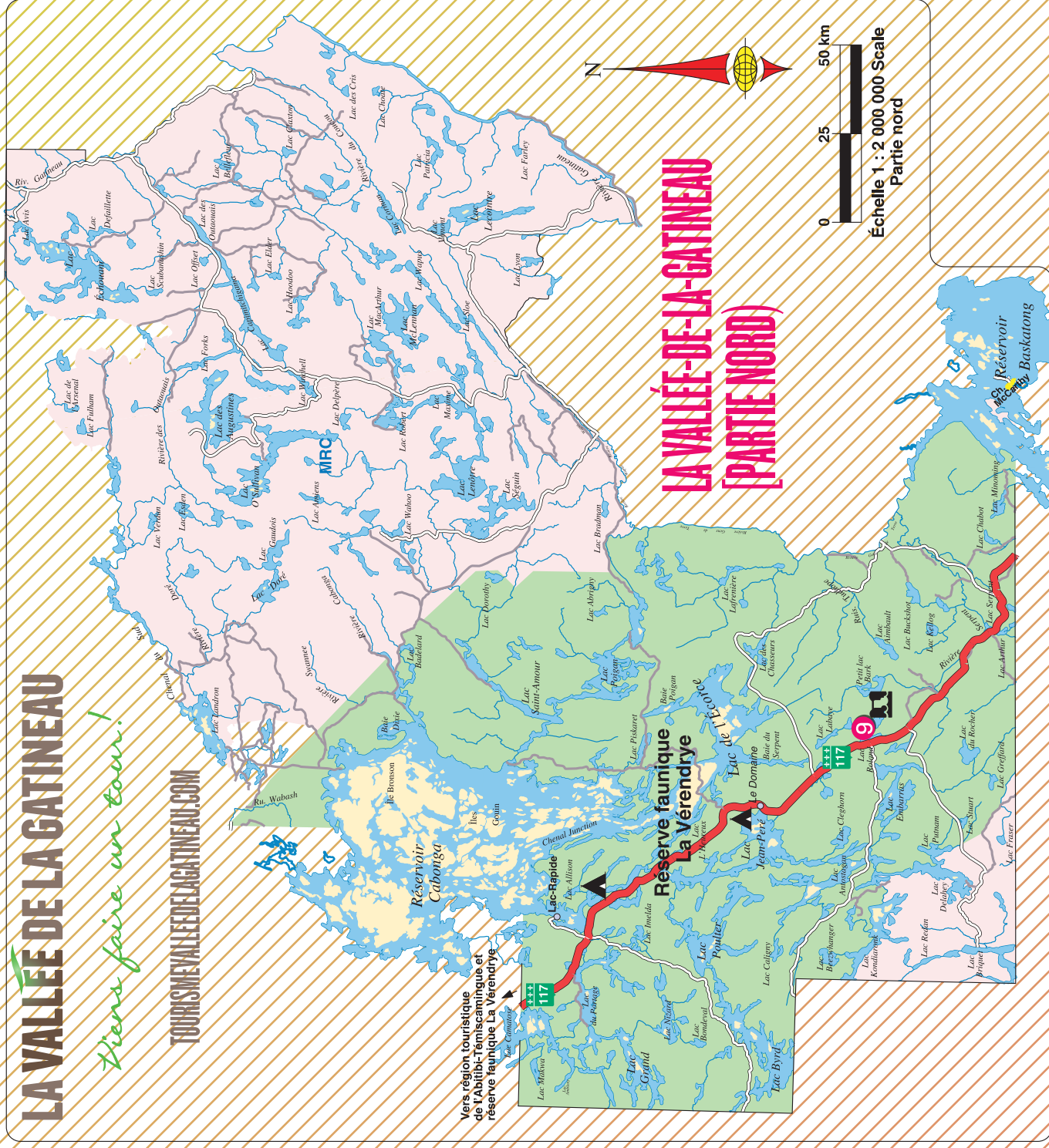
AUBERGE DU DRAVEUR GÂTEZ-VOUS!

MANIWAKI, QC
 1 877 449-7022
www.aubergedraveur.qc.ca

LA VALLÉE DE LA GATINEAU

Nous faire un tour!

TOURISMEVALLÉDELAGATINEAU.COM



LA VALLÉE-DE-LA-GATINEAU (PARTIE NORD)

Échelle : 1 : 2 000 000 Scale
 Partie nord

Vers région touristique de l'Abitibi-Témiscamingue et réserve faunique La Vérendrye



LA VALLÉE-DE-LA-GATINEAU

Échelle : 1 : 460 000 Scale
 Partie sud

ici
 Tous droits réservés
www.cartovision.qc.ca



	Blue Sea	Bois-Franc	Bouchette	Campbell's Bay	Gatineau	Gracefield	Grand-Remous	Kazabazua	Lac-Cayamant	Lac-Sainte-Marie	Maniwaki	Messines	Montreal	Sainte-Thérèse																																																																
	48	48	30	34	135	90	109	120	161	116	74	178	152	58	17	63	88	62	32	73	38	74	24	125	169	39	74	24	100	74	27	86	41	189	62	57	43	41	425	119	26	16	30	19	51	34	52	24	426	100	8	35	10	322	302	279	317	180	270	294	205	302	316	289	305	320	36	17	86	74	74	50	56	162	106	22	33	47

Les distances sont en kilomètres

CREDIT PHOTO:
 Tourisme Vallée de la Gatineau



L'OUTAOUAIS
 L'AILLEURS, C'EST ICI.
 NEAR AND DEAR.
tourismoutaouais.com

TVG
 TOURISME
 VALLE-DE-LA-GATINEAU

GP
 GRAND-PRINCE

Québec
 2025

Desjardins
 Les Caisses complètes
 de la Vallée-de-la-Gatineau

MRC
 MRC de la Vallée-de-la-Gatineau

L'OUTAOUAIS

L'AILLEURS, C'EST ICI.
NEAR AND DEAR.

tourismeoutaouais.com

ATTRACTIONS ET ACTIVITÉS INCONTURNABLES DE L'OUTAOUAIS / MUST-SEE ATTRACTIONS & ACTIVITIES

- 1 Aventure Lafliche / caverne et parcs aériens
- 2 Casino du Lac-Leamy
- 3 Centre d'interprétation de la protection de la forêt contre le feu
- 4 Parc des Chutes Coulonge et parc aérien
- 5 Cycloparc PPJ
- 6 Défi Aérien Fortune
- 7 Éco-Odyssée
- 8 La centrale des Rapides-Farmer
- 9 Musée canadien des civilisations Nordik Spa-Nature
- 10 Parc aquatique thématique Calypso
- 11 Parc de la Gatineau
- 12 Parc thématique du Pythonga
- 13 Réserve faunique La Vérendrye
- 14 Véloroute des Draveurs
- 15 Parc national de Plaisance
- 16 Parc Oméga
- 17 Réserve faunique de Papineau-Labelle

EVENEMENTS / EVENTS

- Janvier Pakwaun (Maniwaki)
- Février Rallye Perce-Neige (Maniwaki)
- Mars Festival des Arts de la Scène Val-Gatinois (Lac-Sainte-Marie)
- Avril Salon Chasse, Pêche et Plein Air (Maniwaki)
- Mai Randonnée Quad du 31 milles (Kitigan Zibi)
- Juin Pow-Wow traditionnel Algonquin (Maniwaki)
- Juillet Blue Sea en fête (Blue Sea) Festival country (Grand-Remous) Festival d'été (Maniwaki) Tournoi de pêche (Lac-Sainte-Marie)
- Août Aumond en fête (Aumond) Festival country (Bois-Franc) Festival country de la Vieille Grange (Gracefield) Festival d'eau-vive de la Haute-Gatineau Fête champêtre (Montcerf-Lytton) Fête familiale des Chevaliers de Colomb (Maniwaki)
- Septembre Fête au Village et messe country (Bouchette)
- Octobre Festival des couleurs (Lac-Sainte-Marie)
- Novembre Festival Images et Lieux (Maniwaki)

POURVOIRES / OUTFITTERS

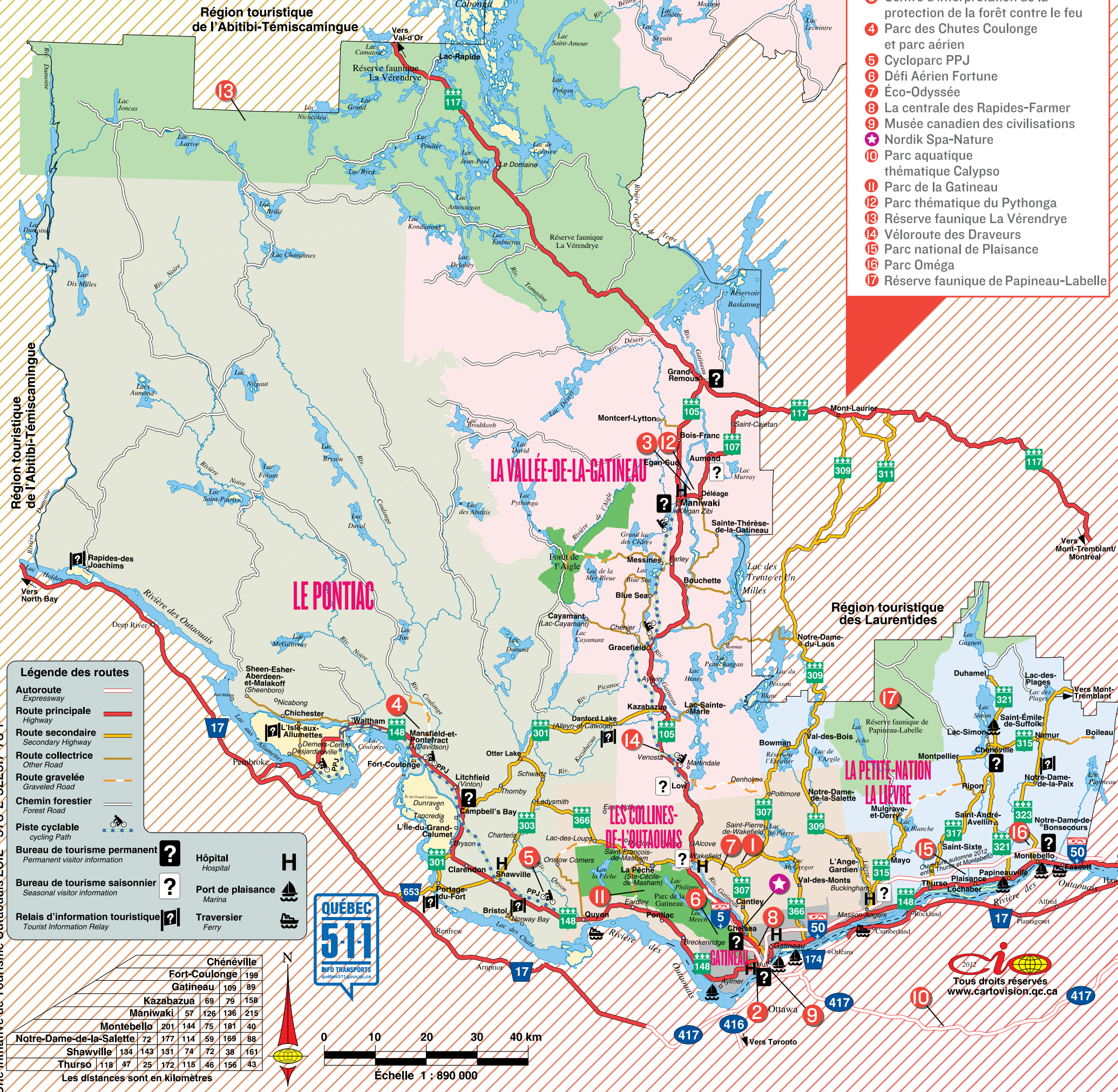
- Air Melançon, Réserve faunique La Vérendrye, 1 866 586-2220
- Camps Baskatong Luc Nault, Grand-Remous, 819 438-5372
- Camps touristiques La Pointe à David, Grand-Remous, 1 888 438-2844
- Chez Rainville, Grand-Remous, 1 888 438-5252
- Club Brunet, Grand-Remous, 819 438-5261
- Club de Chasse et Pêche O'Sullivan, Lac O'Sullivan, 1 866 534-3474
- Club de Chasse et Pêche Stramond, Réserve faunique La Vérendrye, 514 312-8159
- Club Lac Brûlé, Réserve faunique La Vérendrye, 819 449-8312
- Domaine à l'Aube du Lac, Grand-Remous, 1 877 438-2564
- Domaine Birubi, Grand-Remous, 819 438-2466
- Domaine des Deux Ours, Grand-Remous, 819 438-5266
- Domaine des Huards, Grand-Remous, 1 866 438-1712
- Domaine Pine Grove, Grand-Remous, 819 438-2067
- Domaine Shannon, Réserve faunique La Vérendrye, 1 888 449-3285
- Le Pavillon des Pins Gris, Montcerf-Lytton, 1 800 267-2013
- Pavillon Arc-en-ciel, Grand-Remous, 1 877 438-2965
- Pavillon Bark Lake, Réserve faunique La Vérendrye, 1 800 659-4541
- Pavillon Baskatong, Grand-Remous, 819 438-2030
- Pavillon Cabonga, Réserve faunique La Vérendrye, 1 800 880-2481
- Pavillon de l'Original, Grand-Remous, 1 888 757-2329
- Pavillon de l'Ours Noir, Grand-Remous, 819 425-8622

GOLF

- Club de golf Algonquin, Messines, 1 800 935-2554
- Golf aux Trois Clochers, Maniwaki, 1 877 474-4848
- Club de golf Mont Ste-Marie, Lac-Sainte-Marie, 1 800 567-1256
- Golf Domaine de l'île Patry, Bouchette, 819 661-3654

GÎTES / B&B

- Au Gîte des Grands Chênes, Maniwaki, 819 449-3508
- Gîte Chez Nathalie-Ann, Lac-Sainte-Marie, 819 467-4502
- Gîte Eau Claire du Lac, Bouchette, 819 465-5031
- Auberge du P'tit Paradis, Denholm, 819 457-1122



Légende des routes

- Autoroute Expressway
- Route principale Highway
- Route secondaire Secondary Highway
- Route collectrice Other Road
- Route gravellée Gravelled Road
- Chemin forestier Forest Road
- Piste cyclable cycling Path

Bureau de tourisme permanent Permanent visitor information

Bureau de tourisme saisonnier Seasonal visitor information

Relais d'information touristique Tourist Information Relay

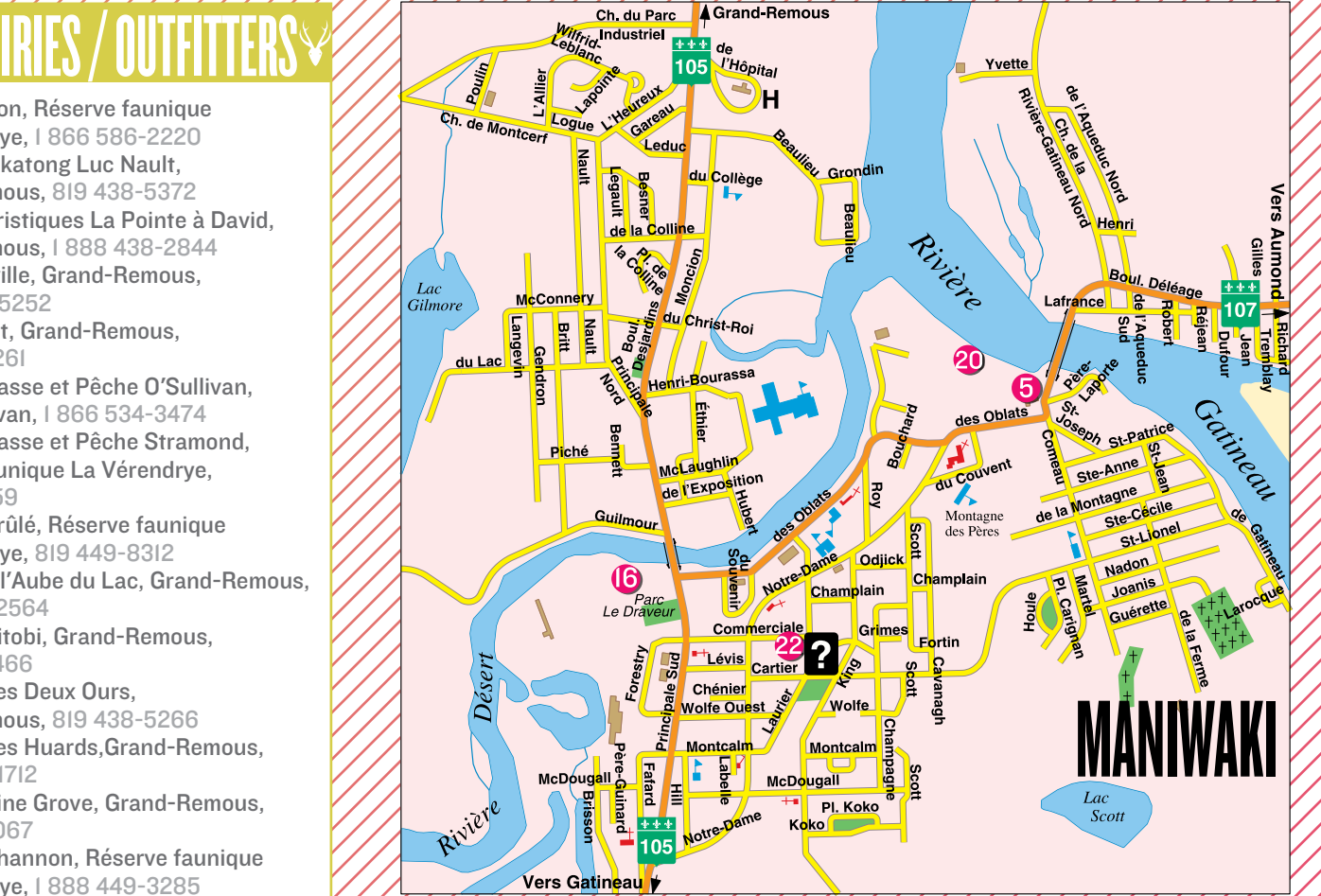
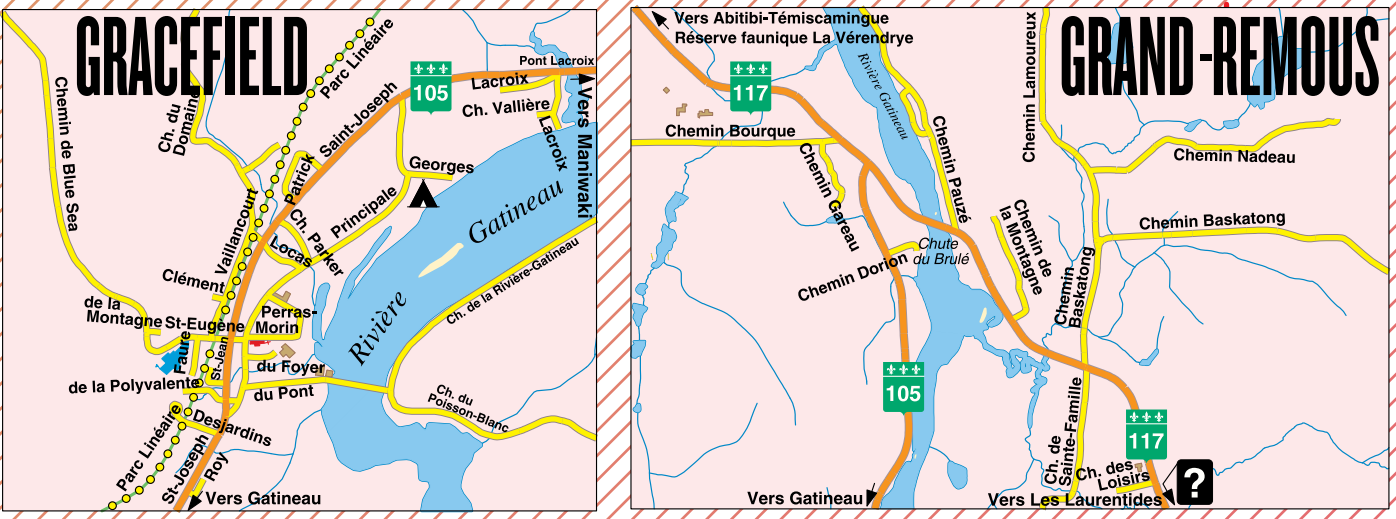
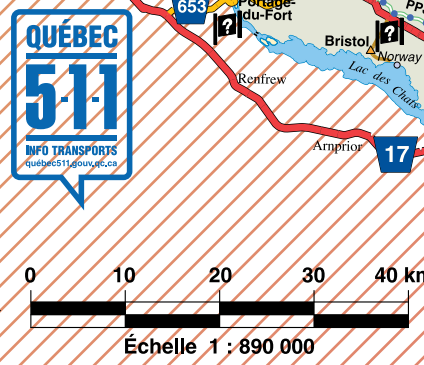
Hôpital Hospital

Port de plaisance Marina

Traversier Ferry

Chénéville	Fort-Coulonge	199
Gatineau	109	89
Kazabazua	69	79
Maniwaki	57	126
Montebello	201	144
Notre-Dame-de-la-Salette	72	177
Shawville	134	143
Thurso	118	47

Les distances sont en kilomètres



- Pavillon Moosehead, Messines, 819 465-2050
- Pavillon Paul Caron, Grand-Remous, 819 438-5440
- Pavillon Richer, Réserve faunique La Vérendrye, 819 662-3005
- Pavillon Wapus, Réserve faunique La Vérendrye, 819 449-2787
- Pavillon Whitefish, Gracefield, 819 463-2629
- Pourvoirie Auberge du Bouleau Blanc, Grand-Remous, 819 449-7562
- Pourvoirie Denis Lemieux, Aumond, 819 463-4016
- Pourvoirie Denis Morin, Sainte-Thérèse-de-la-Gatineau, 819 449-5728
- Pourvoirie du Castor Blanc, Aumond, 819 449-3098
- Pourvoirie Deer Horn Lodge, Réserve faunique La Vérendrye, 1 800-944-4202
- Pourvoirie du Lac Doolittle, Réserve faunique La Vérendrye, 450 979-9911
- Pourvoirie Lac Isidore, Sainte-Thérèse-de-la-Gatineau, 819 449-4541
- Pourvoirie Maxime, Réserve faunique La Vérendrye, 514 316-4480
- Pourvoirie Mer Bleue & Eastern Canadian Outfitters, Cayamant, 819 463-2690
- Pourvoirie Mijocama, Gracefield, 819 449-8943
- Pourvoirie Moko, Réserve faunique La Vérendrye, 450 419-4655
- Pourvoirie Tawanipi, Grand-Remous, 1 877 338-5266
- Pourvoirie Villa Basque, Grand-Remous, 1 877 438-5445
- Territoire de chasse et pêche Poirier, Lac Delahey, 819 449-3032

SERVICES ET RENSEIGNEMENTS UTILES / USEFUL INFORMATION

- Maniwaki-Tourisme Vallée-de-la-Gatineau 819 441-2295 / 1 866 441-2295
- Aumond 819 449-7070 / 1 877 449-7079
- Low 819 422-1111 / 1 866 422-1144
- Grand-Remous 819 438-2088 / 1 877 338-2088
- Gatineau-Maison du tourisme-Tourisme Outaouais 819 778-2222 / 1 800 265-7822

nordik
SPA-NATURE

MON RITUEL NATURE
MY NATURE RITUAL

PLUS GRAND SPA DE JOUR EN AMÉRIQUE DU NORD
Largest day spa in North America

16 Chemin Nordik, Chelsea Qc, J9B 2P7 | T. 1.866.575.3700 | info@lenordik.com | www.lenordik.com