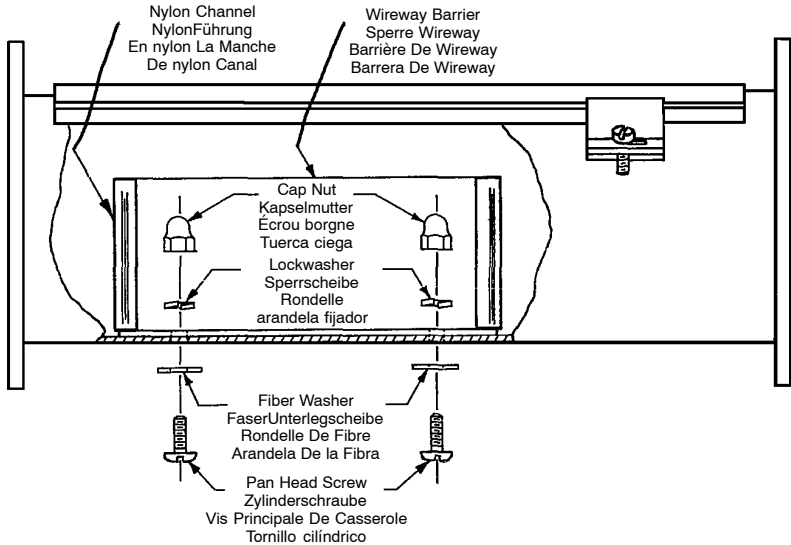


Wireway Barrier Kit Installationssatz Sperre Wireway Kit De Barrière De Wireway Kit De la Barrera De Wireway

A Pentair Company
Hoffman Enclosures Inc.
 2100 Hoffman Way
 Anoka, MN 55303-1745
 (763) 422-2211
www.hoffmanonline.com



ENGLISH

1. Cut wireway barrier to desired length. If the barrier is cut to a length other than 1, 2, 3, or 4 feet, it will be necessary to drill a 7/32 inch diameter hole approximately one inch from each end of the barrier.
2. Position a nylon channel over each end of the barrier as shown. For catalog number F44BK60, cut the provided nylon channel in half and position one piece over each barrier end.
3. Position the barrier in the wireway. Using the barrier as a template, locate and drill 7/32 inch diameter holes in the wireway. Maximum recommended spacing between holes is 24 inches.
4. Bolt the barrier to the wireway as shown.

DEUTSCH

1. Schneiden Sie die wireway Sperre zu gewünschter Länge. Wenn die Sperre zu einer Länge anders als 1, 2, 3 oder 4 Fuß geschnitten wird, ist es notwendig, eine 7/32-Zoll-Durchmesser Bohrung ungefähr ein Zoll von jedem Ende der Sperre zu bohren.
2. Bringen Sie eine Nylonführung über jedem Ende der Sperre in Position, wie gezeigt. Für Katalogzahl F44BK60, schneiden Sie die zur Verfügung gestellte Nylonführung zur Hälfte und bringen Sie Einteiler über jedem Sperre Ende in Position.
3. Bringen Sie die Sperre im wireway in Position. Mit der Sperre als Schablone, lokalisieren Sie und bohren Sie die 7/32-Zoll-Durchmesser Bohrungen im wireway. Maximum empfohl Abstand zwischen Bohrungen ist 24 Zoll.
4. Verriegeln Sie die Sperre an das wireway, wie gezeigt.

FRANÇAIS

1. Coupez la barrière wireway à la longueur désirée. Si la barrière est coupée à une longueur autre que 1, 2, 3, ou 4 pieds, il sera nécessaire de forer un trou de 7/32 po. de diamètre approximativement un pouce de chaque extrémité de la barrière.
2. Placez un canal en nylon au-dessus de chaque extrémité de la barrière comme montrée. Pour le numéro de catalogue F44BK60, coupez le canal en nylon fourni dans la moitié et placez l'une seule pièce au-dessus de chaque extrémité de barrière.
3. Placez la barrière dans le wireway. En utilisant la barrière comme descripteur, trouvez et forez les trous de 7/32 po. de diamètre dans le wireway. Le maximum à recommander l'interligne entre les trous est de 24 pouces. 4. Boulonnez la barrière au wireway comme montré.

ESPAÑOL

1. Corte la barrera wireway a la longitud deseada. Si la barrera se corta a una longitud con excepción de 1, 2, 3, o 4 pies, será necesario perforar un agujero de 7/32 pulgada de diámetro aproximadamente una pulgada de cada extremo de la barrera.
2. Coloque un canal de nylon concluido cada extremo de la barrera según lo mostrado. Para el número de catálogo F44BK60, corte el canal de nylon proporcionado por la mitad y coloque la una sola pieza concluido cada extremo de la barrera.
3. Coloque la barrera en el wireway. Con la barrera como modelo, localice y perforo los agujeros de 7/32 pulgada de diámetro en el wireway. El máximo recomendado el espaciamento entre los agujeros es 24 pulgadas.
4. Emperne la barrera al wireway según lo mostrado.