

## Accessoires voor MKT injectiesystemen

### Uitblaaspomp VM-AP



- Voor de goedkeuringsconforme boorgatreiniging van vele verankeringsystemen
- Voor optimale boorgatreiniging moet de slang tot op de boorgatbodem reiken

Benaming	Artikelnr.	Voor Boorgat-Ø mm	Max. Boordiepte <sup>1)</sup> mm	Lengte mm	Inhoud verpakking stuk	Gewicht per verpakking kg
Uitblaaspomp VM-AP 270	29990002	12 - 20	200	270	1	0,22
Uitblaaspomp VM-AP 360	33200101	8 <sup>2)</sup> - 20	330	360	1	0,27

<sup>1)</sup>Bij doorsteekmontage: maximale boordiepte door het aanbouwdeel

<sup>2)</sup>Met verlengslang Ø6 x 100mm

### Uitblaaspomp VM-ABP



- voor de goedkeuringsconforme boorgatreiniging met perslucht voor boorgaten vanaf 6 mm diameter
- Voor optimale reiniging moet de sproeikop tot aan de boorgatbodem reiken

Benaming	Artikelnr.	Sproeikop-Ø mm	Voor Boorgat-Ø mm	Max. Boordiepte <sup>1)</sup> mm	Inhoud verpakking stuk	Gewicht per stuk kg
VM-ABP 200	33090101	5	6-20	240	1	0,55
VM-ABP 250	33100101	16	18-40	240	1	1,00
VM-ABP 500	33106101	16	18-40	480	1	1,30

<sup>1)</sup>Bij doorsteekmontage: maximale boordiepte door het aanbouwdeel

### Uitblaaspomp VM-ABP 1000



- Voor de goedkeuringsconforme boorgatreiniging met perslucht voor boorgaten vanaf 16 mm diameter
- Voor optimale reiniging moet de sproeikop tot aan de boorgatbodem reiken

Benaming	Artikelnr.	Sproeikop-Ø mm	Voor Boorgat-Ø mm	Max. Boordiepte <sup>1)</sup> mm	Inhoud verpakking stuk	Gewicht per stuk kg
VM-ABP 1000	85806101	14	16-40	1000	1	0,32

<sup>1)</sup>Bij doorsteekmontage: maximale boordiepte door het aanbouwdeel

### Persluchtstelsysteem DLS

- Voor het uitblazen van boorgaten tot 3 m diepte
- Hierbij zijn benodigd: de aansluitset RS voor het koppelen aan een compressor, een reinigingsslang RS en voor het injectiesysteem VME de overeenkomstige sproeikop RD

### Aansluitset RS



- Aansluitset RS met handschuifventiel met insteeknippel en klauwkoppeling voor het aansluiten aan een compressor

### Reinigingsslang RS



- Reinigingsslang RS met voorgemonteerde aansluitingen voor de verbinding tussen aansluitset RS en sproeikop RD

### Sproeikop RD



- Sproeikoppen RD voor de optimale reiniging van de boorgaten en de boorgatwanden
- De sproeikoppen RD worden op de aansluitschroefdraad van de reinigingsslang RS gedraaid

Benaming	Artikelnr.	Passend voor boorgaten-Ø mm	Max. Boordiepte <sup>1)</sup> mm	Lengte mm	Inhoud verpakking stuk	Gewicht per verpakking kg
Aansluitset RS	85890101	12 - 35	-	-	1	0,42
Reinigingsslang RS 25	85802101	12 - 28	2000	2000	1	0,11
Reinigingsslang RS 35	85804101	30 - 35	3000	3000	1	0,44
Sproeikop RD 12/14	85852101	12 - 14	-	-	1	0,01
Sproeikop RD 16/18	85854101	16 - 18	-	-	1	0,02
Sproeikop RD 20/25	85856101	20 - 25	-	-	1	0,03
Sproeikop RD 30/35	85858101	30 - 35	-	-	1	0,05

<sup>1)</sup>Bij doorsteekmontage: maximale boordiepte door het aanbouwdeel

## Reinigingsborstel RB M6



- Voor machinale reiniging van boorgaten
- Rvs-coating voor lange levensduur
- Met aansluitschroefdraad M6
- Kan in boorhouder worden ingeklemd
- SDS plus-adapter voor gebruik in boorhamer
- Borstelverlengingen overeenkomstig de boordiepte toepassen. Voor verdere verlengingen kunnen meerdere borstelverlengstukken aan elkaar worden geschroefd

Benaming	Artikelnr.	Passend voor Boorgat- Ø	Lengte	Vullengte	Inhoud verpakking stuk	Gewicht per verpakking kg
		mm	mm	mm		
RB 10 M6	33510101	10	130	80	1	0,03
RB 12 M6	33512101	12	140	80	1	0,03
RB 14 M6	33514101	14	180	80	1	0,04
RB 16 M6	33516101	16	200	100	1	0,05
RB 18 M6	33518101	18	200	100	1	0,06
RB 20 M6	33520101	20	220	100	1	0,10
RB 22 M6	33522101	22	220	100	1	0,10
RB 24 M6	33524101	24	250	100	1	0,11
RB 26 M6	33526101	25 / 26	290	100	1	0,12
RB 28 M6	33528101	28	260	100	1	0,11
RB 30 M6	33530101	30	350	100	1	0,12
RB 32 M6	33532101	32	350	100	1	0,13
RB 35 M6	33535101	35	350	100	1	0,14
RB 40 M6	33537101	40	350	100	1	0,15
RB 45 M6	op aanvraag	45	-	-	1	-
RB 55 M6	op aanvraag	55	-	-	1	-
Borstelverlengstuk RBL M6	33968101	-	150	-	1	0,09
SDS-Plus adapter RBL M6 SDS	33350101	-	110	-	1	0,06

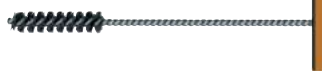
## Reinigingsborstel RB M8



- Extra stabiele uitvoering voor machinale reiniging van zeer grote boorgaten
- Rvs-coating voor lange levensduur
- Met aansluitschroefdraad M8
- Kan in boorhouder worden ingeklemd
- SDS plus-adapter voor gebruik in boorhamer
- Borstelverlengingen overeenkomstig de boordiepte toepassen. Voor verdere verlengingen kunnen meerdere borstelverlengstukken aan elkaar worden geschroefd

Benaming	Artikelnr.	Passend voor Boorgat-Ø	Lengte	Vullengte	Inhoud verpakking stuk	Gewicht per verpakking kg
		mm	mm	mm		
RB 12 M8	85812101	12	180	140	1	0,05
RB 14 M8	85814101	14	180	140	1	0,05
RB 16 M8	85816101	16	180	140	1	0,05
RB 18 M8	85818101	18	180	140	1	0,05
RB 20 M8	85820101	20	180	140	1	0,05
RB 25 M8	85825101	25	180	140	1	0,06
RB 32 M8	85832101	32	180	140	1	0,08
RB 35 M8	85835101	35	180	140	1	0,08
Borstelverlengstuk RBL M8	85871101	-	550	-	1	0,32
SDS-Plus adapter RBL M8 SDS	85881101	-	110	9	1	0,07

## Reinigingsborstel RB-H



- Voor handmatige boorgatreiniging van niet-goedgekeurde systemen in volle en geperforeerde baksteen
- Nyloncoating
- Met houten handgreep

Benaming	Artikelnr.	Passend voor Boorgat- Ø	Lengte mm	Inhoud verpakking stuk	Gewicht per verpakking kg
RB-H 12/250	29914501	8-12	250	1	0,04
RB-H 18/250	29918501	10-18	250	1	0,04
RB-H 18/400	33618101	10-18	400	1	0,05
RB-H 28/280	29928501	20-28	280	1	0,05
RB-H 28/400	33628101	20-28	400	1	0,06

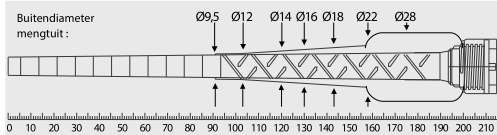
**Statische mengtuit**

- Ter vermenging van de beide componenten van de injectiemortel
- Vóór elk gebruik een ca. 10cm lange streng (mortelvoorloop) uitpersen. Mortelvoorloop is niet voor bevestiging geschikt (zie Europese Technische Keuring en montage-instructie)
- Bruikbare lengte statische mengtuit: boorgaten moeten altijd vanaf de boorgatbodem zonder belvorming met mortel worden gevuld. Dat is alleen mogelijk als de mengtuit tot op de boorgatbodem reikt en pas dan met het uitpersen van de mortel wordt begonnen. Is de mengtuit gezien de boordiepte of grotere klemdiktes bij doorsteekmontage daarvoor niet lang genoeg, dan moet deze van een verlengstuk worden voorzien.

**VM-X**



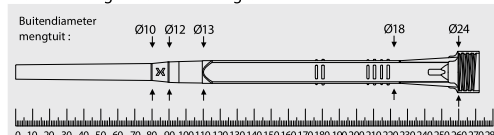
Bruikbare lengte Statische mengtuit VM-X



**VM-XHP**



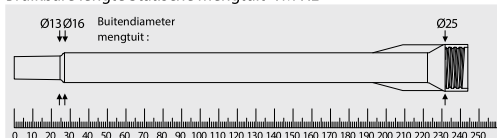
Bruikbare lengte Statische mengtuit VM-XHP



**VM-XL**



Bruikbare lengte Statische mengtuit VM-XL



Benaming	Artikelnr.	Passend voor Injectiesysteeme / Patroon	Lengte mm	Inhoud verpakking stuk	Gewicht per verpakking kg
VM-X	28305111	VMZ: alle Patroon, VMU plus: 150ml, 280ml, 300ml, 345ml, 410ml VMU plus Polar: alle Patroon VM-EA: alle Patroon	215	12	0,12
VM-XHP	28305301	VME plus: alle Patroon VMH: alle Patroon	272	12	0,18
VM-XL <sup>1)</sup>	28305201	VMU plus: alle Patroon	245	10	0,28

<sup>1)</sup>Statische mengtuit VM-XL incl. reduceer-/verlengingsbuisje voor boorgaten vanaf 12 mm diameter

**Mengtuitverlengstuk**



VM-XE 10



VM-XLE 16

- Voor diepe boorgaten
- De mengtuitverlengstukken kunnen op de vereiste lengte worden ingekortwerden.

**Combinatiemogelijkheden mengtuit / mengtuitverlengstukken / injectieadapter:**



Benaming	Artikelnr.	Diameter mm	Lengte mm	Voor Boorgat-Ø mm	Passend voor Statische mengtuit	Inhoud verpakking stuk	Gewicht per verpakking kg
VM-XE 10/200		10	200	12 - 40		12	0,12
VM-XE 10/500	85951101	10	500	12 - 40	VM-X	10	0,20
VM-XE 10/1000	85952101	10	1000	12 - 40	VM-XHP	10	0,30
VM-XE 10/2000	85954101	10	2000	12 - 40	VM-XL	10	0,65
VM-XLE 16/250	85959101	16	250	18 - 55		10	0,30
VM-XLE 16/1000	85956101	16	1000	18 - 55	VM-XHP	10	1,15
VM-XLE 16/2000	85958101	16	2000	18 - 55	VM-XL	10	3,50

**Injectieadapter VM-IA**

→ Om de mortel zonder belvorming in het boorgat te injecteren

→ Passend voor mengtuitverlengstukken VM-XE 10 en VM-XLE 16

Benaming	Artikelnr.	Passend voor Boorgaten-Ø mm	Inhoud verpakking stuk	Gewicht per verpakking kg
VM-IA 14	85914201	14	20	0,04
VM-IA 16	85916201	16	20	0,04
VM-IA 18	85918201	18	20	0,04
VM-IA 20	85920201	20	20	0,06
VM-IA 22	85922201	22	20	0,06
VM-IA 24	85924101	24	20	0,06
VM-IA 25	85925201	25 / 26	20	0,06
VM-IA 28	85928101	28	20	0,06
VM-IA 30	op aanvraag	30	-	-
VM-IA 32	85932201	32	20	0,08
VM-IA 35	85935201	35	20	0,10
VM-IA 40	85938201	40	20	0,10
VM-IA 45	op aanvraag	45	-	-
VM-IA 55	op aanvraag	55	-	-

**Uitdrukpistool VM-P Standard**

→ Voor meer incidenteel gebruik, metaaluitvoering

→ Zuigerstang met nastelschroef

Benaming	Artikelnr.	Passend voor Patroon	Inhoud verpakking	Gewicht per stuk kg
VM-P 345 Standard	28350505	150ml, 280ml, 300ml, 345ml ook geschikt voor siliconen patronen	1	1,00
VM-P 380 Standard	28353005	380ml, 410ml, 420ml	1	1,15
VM-P 585 Standard	28352151	385ml, 440ml, 585ml	1	1,60

**Uitdrukpistool VM-P Profi**

→ Professioneel pistool waarvan de optimale balans zorgt voor veel gebruiksgemak

→ Automatische drukontlasting en minimale materiaalloop

Benaming	Artikelnr.	Passend voor Patroon	Inhoud verpakking	Gewicht per stuk kg
VM-P 345 Profi	28350511	150ml, 280ml, 300ml, 345ml ook geschikt voor siliconen patronen	1	1,00
VM-P 380 Profi	28351001	380ml, 410ml, 420ml	1	1,10

**Uitdrukpistool VM-P 585 Profi**

→ Professioneel pistool waarvan de optimale balans zorgt voor veel gebruiksgemak

→ Combi-pistool, op verschillende patroonsoorten instelbaar

→ Automatische drukontlasting en minimale materiaalloop

Benaming	Artikelnr.	Passend voor Patroon	Inhoud verpakking	Gewicht per stuk kg
VM-P 585 Profi	28353201	280ml, 300ml, 330ml, 380ml, 385ml, 410ml, 420ml, 440ml, 585ml ook geschikt voor siliconen patronen	1	1,67

### Uitdruppelstool VM-P Accu



- Professioneel accu-pistool in robuuste uitvoering
- Repeat-functie, om het laatst ingestelde vulvolume op te roepen
- Traploos instelbare uitdruksnelheid
- Naloopstop door automatische terugloop na het loslaten van de doseerknop

Benaming	Artikelnr.	Passend voor Patroon	Uitdrukkraft kN	Gewicht <sup>1)</sup> kg	Afmetingen <sup>1)</sup> L x B x H mm	Inhoud verpakking	Gewicht pro stuk kg
VM-P 345 Accu	28350801	345ml	5,0	3,53	395 x 180 x 285	1	7,72
VM-P 380 Accu	28352601	380ml, 410ml, 420ml	3,95	3,62	375 x 180 x 285	1	7,80
VM-P 585 Accu	28353301	385ml, 440ml, 585ml	5,0	3,86	440 x 180 x 285	1	8,05
VM-P 825 Accu	28353501	825 ml	5,0	4,14	410 x 180 x 285	1	8,34
Accessoires (voor alle modeluitvoeringen)							
Vervangende accu	28352411			18 V/2,0 Ah		1	1,00
Schouderriem	28359991			verstelbaar		1	0,18

<sup>1)</sup>Incl. accu 18V/2,0 Ah

### Uitdruppelstool VM-P Pneumatic



VM-P 345  
Pneumatic Eco



VM-P 380 /  
585 Pneumatic



VM-P 1400  
Pneumatic

- Professioneel perslucht-pistool met optimale balans en snelle patroonwissel
- Automatisch sneldrukbalanssysteem vermindert de materiaalnaalop tot een minimum
- Eenhandige drukregeling voor de instelling van de zuigersnelheid
- Met perslucht-aansluitnippel
- VM-P 825 Pneumatic en VM-P 1400 Pneumatic met extra handgreep

Benaming	Artikelnr.	Passend voor Patroon	Maximale werkdruk bar	Maximaal luchtverbruik l/min	Maximale uitdrukkraft kN	Inhoud verpakking	Gewicht per stuk kg
VM-P 345 Pneumatic Eco	28351601	280 ml, 300 ml, 345 ml	6,8	40	2,2	1	2,55
VM-P 380 Pneumatic	28352002	380 ml, 410 ml, 420 ml	8	40	4,0	1	2,80
VM-P 380 Pneumatic Eco	28351701	380 ml, 410 ml, 420 ml	6,8	40	2,2	1	2,50
VM-P 585 Pneumatic	28352101	385 ml, 440 ml, 585 ml	8	40	4,0	1	3,20
VM-P 825 Pneumatic	28352110	825 ml	8	40	4,0	1	5,00
VM-P 1400 Pneumatic	28352201	1400 ml	8	40	8,3	1	7,00

## Vulschijven VS



Vulschijven VS

### Beschrijving

De vulschijf VS dient voor het achteraf opvullen van de ringspleet tussen het bevestigingselement (doorsteekanker, betonschroef of ankerstang) en aanbouwdeel. Bij het doorsteekanker BZ3 en BZ plus evenals bij de betonschroef BSZ wordt de vulschijf bijkomend gemonteerd, terwijl deze bij de injectiesystemen in ruil voor de aanwezige sluitringen van de ankerstangen wordt aangebracht. Na de montage wordt door middel van de bijgevoegde mengbuisreducering de injectiemortel in de dwarsgatboring geïnjecteerd tot de mortel naar buiten komt.

### Voordelen

- Door de vulschijf is het mogelijk de ringspleet achteraf op te vullen.
- Maakt grotere doorvoergaten in het aanbouwdeel mogelijk
- Hogere toelaatbare dwarsbelastingen onder seismische activiteit

### Toepassing

Voor opvulling achteraf van de doorvoergaten in verbinding met het doorsteekanker BZ3 en BZ plus, de betonschroef BSZ evenals de injectiesystemen VMZ, VMH, VMU plus of VME plus.

### Opmerking

Houd er bij de ankerkeuze rekening mee dat de klemdikte van het anker tot maximaal 6 mm moet worden gereduceerd!

## Vulschijf VS

→ Staal verzinkt

→ Elke 20-stuks verpakking bevat 10, elke 10-stuks verpakking 5 en elke 4-stuks verpakking 2 mengbuisreduceringen

Benaming	Artikelnr.	Passend voor schroefdraad	Binnen-Ø mm	Buiten-Ø mm	Schijfdikte mm	reductie van de klemdikte voor		Inhoud verpakking Stuk	Gewicht per verpakking kg
						BZ3, BZ plus, BSZ mm	VMZ, VMH, VMU plus, VME plus mm		
VS M8	56084101	M8	9	23	5	5	3,4	20	0,32
VS M10	56104101	M10	12	26	5	5	3	20	0,37
VS M12	56124101	M12	14	28	5	5	2,5	20	0,40
VS M16	56164101	M16	17	34	5	5	2	10	0,30
VS M20	56204101	M20	21	41	5	5	2	10	0,41
VS M24	56244101	M24	25	48	6	6	1	4	0,30

## Vulschijf VS A4



→ Roestvrij staal A4

→ Elke 20-stuks verpakking bevat 10, elke 10-stuks verpakking 5 en elke 4-stuks verpakking 2 mengbuisreduceringen

Benaming	Artikelnr.	Passend voor schroefdraad	Binnen-Ø mm	Buiten-Ø mm	Schijfdikte mm	Reductie van de klemdikte voor		Inhoud verpakking Stuk	Gewicht per verpakking kg
						BZ plus A4 mm	VMZ, VMH, VMU plus, VME plus mm		
VS M8 A4	56084501	M8	9	23	5	5	3,4	20	0,32
VS M10 A4	56104501	M10	12	26	5	5	3	20	0,37
VS M12 A4	56124501	M12	14	28	5	5	2,5	20	0,40
VS M16 A4	56164501	M16	17	34	5	5	2	10	0,30
VS M20 A4	56204501	M20	21	41	5	5	2	10	0,41
VS M24 A4	56244501	M24	25	48	6	6	1	4	0,30