

Eindbevestiging

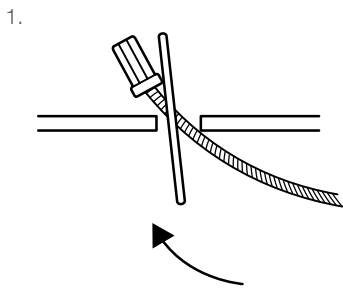
Voor bevestiging in steeldeck / damwandprofiel, lichtarmaturen of andere holle structuren.

VOORDELEN

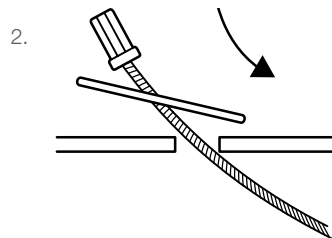
- Ideaal in combinatie met de Y-Fit om verlichting op te hangen
- Beschikbaar in N°1 tot N°3 ophangstelsel incl. veiligheidscoëfficiënt van 5:1
- Gebruiksklaar, geleverd als complete set met kabel en klem
- Beschikbaar in lengtes van 1 tot 10 meter (andere lengtes beschikbaar op aanvraag)
- Beschikbaar in roestvast staal – RVS
- Verkrijgbaar met brandweerstand



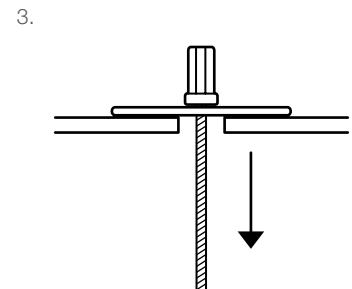
INSTALLATIE & AFSTELLING



Duw de dwarsanker tegen de kabel aan

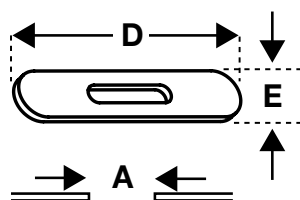
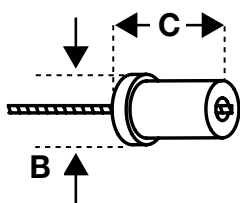


Breng de dwarsanker met de eindstop door de holte



Trek aan de kabel om te verzekeren dat de dwarsanker goed in plaats is

SPECIFICATIES



Maat	A max. grote holte (mm)	B (mm)	C (mm)	D (mm)	E (mm)
Nr. 1	6	5,9	8	40	5,8
Nr. 2	8	7,9	12	40	7,8
Nr. 3	10	9,9	18	40	9,7

TECHNISCHE INFORMATIE

Maximale werkbelasting:

Raadpleeg de maximale werkbelastingen van de hanger.

Materiaal:

Kabel – Gegalvaniseerd staal (EN12385)

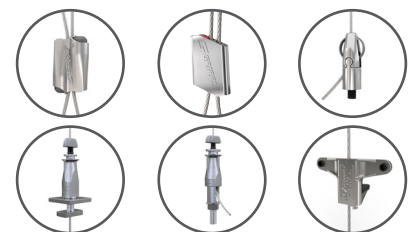
Dwarsanker - Verzinkt staal

Eindstop - Verzinkt staal

Gecertificeerd door:

Lloyds, TÜV, APAVE, ITB gecertificeerd en door derden getest op brand

BESCHIKBARE KABELKLEMMEN



Neem voor meer informatie contact op of ga naar www.gripple.com

BELANGRIJKE AANBEVELINGEN

1. Bouwmaterialen en condities variëren naargelang de bouwplaatsen. Indien u niet zeker bent dat de grondstof de last kan dragen, neem contact op met Gripple. Indien u zelf oordeelt dat de grondstof stevig genoeg is, is dit uw eigen verantwoordelijkheid en niet die van de firma Gripple.
2. Niet te gebruiken in zwembaden, aan zee of in corrosieve omgevingen.
3. Deze huidige informatie en veiligheidsaanbevelingen zijn correct op het moment van schrijven. De gegevens zijn verkregen naar aanleiding van laboratoriumvoorzieningen en het is de verantwoordelijkheid van de gebruiker om de deze naar gelang de omstandigheden op de bouwplaats uit te voeren / te hanteren. De gebruiker dient rekening te houden met het beoogd gebruik van de betreffende producten.
4. Hoewel Gripple algemene aanwijzingen geeft, blijft de keuze van het correcte product voor een bepaalde toepassing de verantwoordelijkheid van de gebruiker.
5. Alle producten dienen te worden gebruikt, behandeld en toegepast overeenkomstig de geldende instructies en gebruiksaanbevelingen van de fabrikant, zoals gepubliceerd door Gripple.