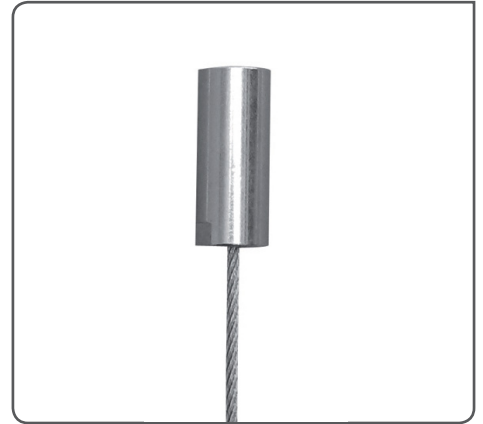


Eindbevestiging

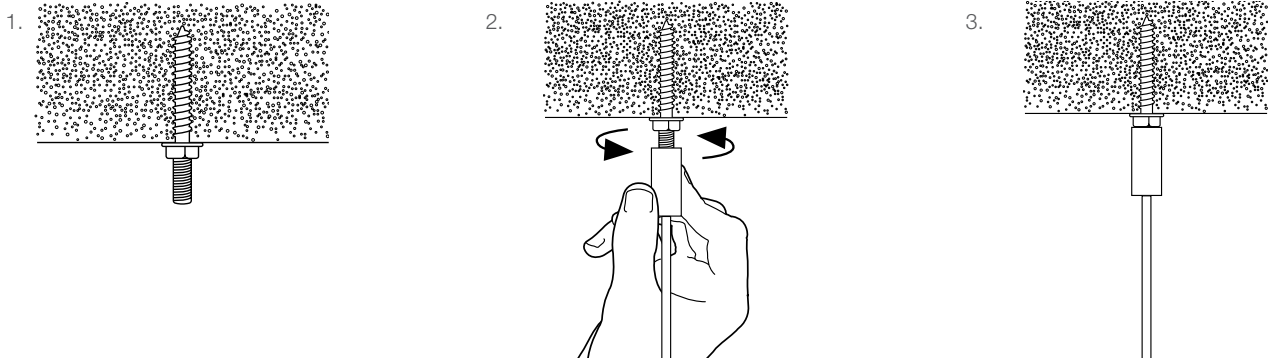
Esthetische eindbevestiging voor het gebruik met 6 mm of 8 mm schroefdraad.

## VOORDELEN

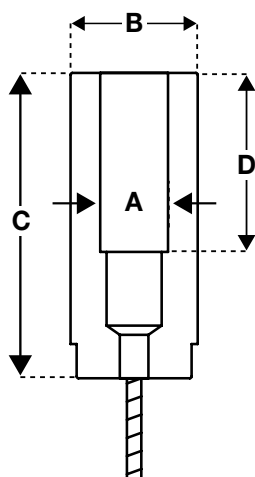
- Eenvoudig te monteren op M6 of M8 schroefdraad
- Ideaal voor het gebruik waar esthetiek belangrijk is, zoals retail en op kantoor
- Beschikbaar in Nr. 1, 2 en 3 met een maximale werkbelasting van 90kg. Hierbij geldt een veiligheidscoëfficiënt van 5:1
- Gebruiksklaar, geleverd als complete set met kabel en klem
- Beschikbaar in lengtes van 1 tot 10 meter (andere lengtes beschikbaar op aanvraag)
- Onafhankelijk gecertificeerd



## INSTALLATIE & AFSTELLING



## SPECIFICATIES



Afmetingen	A (mm)	B (mm)	C (mm)	D (mm)
Nr. 1	M6	12	45	26
Nr. 2	M6 & M8	12	45	26
Nr. 3	M8	12	45	26

## TECHNISCHE INFORMATIE

### Maximale werkbelasting:

Raadpleeg de maximale werkbelastingen van de hanger.

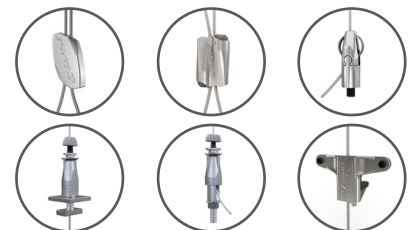
### Materiaal:

Kabel – Gegalvaniseerd staal (EN12385)  
Barrel – Steel bright zinc plated

### Gecertificeerd door:

Lloyds, TÜV, APAVE, ITB

## BESCHIKBARE KABELKLEMMEN



Neem voor meer informatie contact op of ga naar [www.gripple.com](http://www.gripple.com)

## BELANGRIJKE AANBEVELINGEN

1. Bouwmaterialen en condities variëren naargelang de bouwplaatsen. Indien u niet zeker bent dat de grondstof de last kan dragen, neem contact op met Gripple. Indien u zelf oordeelt dat de grondstof stevig genoeg is, is dit uw eigen verantwoordelijkheid en niet die van de firma Gripple.
2. Niet te gebruiken in zwembaden, aan zee of in corrosieve omgevingen.
3. Deze huidige informatie en veiligheidsaanbevelingen zijn correct op het moment van schrijven. De gegevens zijn verkregen naar aanleiding van laboratoriumvoorzieningen en het is de verantwoordelijkheid van de gebruiker om de deze naar gelang de omstandigheden op de bouwplaats uit te voeren / te hanteren. De gebruiker dient rekening te houden met het beoogd gebruik van de betreffende producten.
4. Hoewel Gripple algemene aanwijzingen geeft, blijft de keuze van het correcte product voor een bepaalde toepassing de verantwoordelijkheid van de gebruiker.
5. Alle producten dienen te worden gebruikt, behandeld en toegepast overeenkomstig de geldende instructies en gebruiksaanbevelingen van de fabrikant, zoals gepubliceerd door Gripple.

PI-BARREL-DUT  
Gepubliceerd in 06/2019

[www.gripple.com](http://www.gripple.com)

De bedrijfspolitiek van Gripple streeft voortdurende ontwikkelingen en innovaties na. Daarom behouden wij ons het recht voor zonder voorafgaande aankondiging specificaties te wijzigen.



Gripple Benelux | 1, rue du commerce | BP 37 | 67211 Obernai Cedex | Frankrijk  
Tel +31 (0)70 363 34 30 Fax +31 (0)70 362 18 44 Email [bnlinfo@gripple.com](mailto:bnlinfo@gripple.com)