

Eindbevestiging

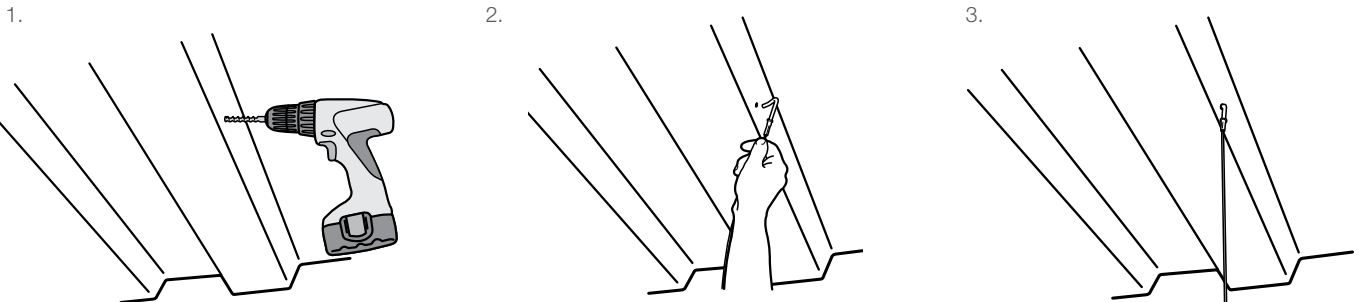
Ontworpen voor bevestiging in steeldeck/damwandprofiel.

VOORDELEN

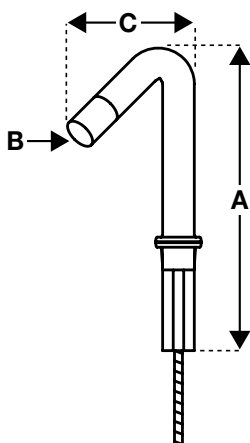
- Kan worden bevestigd in gaten van 6 mm
- Ideaal voor bevestiging in steeldeck/damwandprofiel
- Veilige bevestiging, eenvoudig los te maken. De veilige werkbelasting hangt af van de dikte van het steeldeck damwandprofiel
- Beschikbaar in Nr 1 en Nr 2 ophangsystemen met een veiligheidscoëfficiënt van 5:1
- Gebruiksklaar, geleverd als complete set met kabel en regelbare klem
- Beschikbaar in lengtes van 1 tot 10 meter (andere lengtes beschikbaar op aanvraag)
- Onafhankelijk gecertificeerd



INSTALLATIE & AFSTELLING



SPECIFICATIES



Maat	A (mm)	B (mm)	C (mm)
Nr. 1	59	5	24
Nr. 2	59	5	24

TECHNISCHE INFORMATIE

Maximale werkbelasting:

De veilige werkbelasting hangt af van de dikte van het steeldeck damwandprofiel

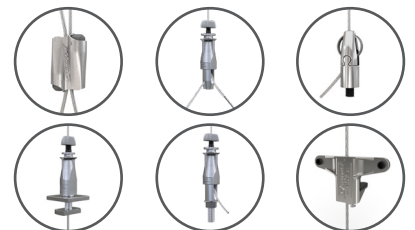
Materiaal:

Kabel – Gegalvaniseerd staal (EN12385)
Steeldeckhaak – Glanzend verzinkt staal

Gecertificeerd door:

Lloyds, TÜV, ITB

BESCHIKBARE KABELKLEMMEN



Neem voor meer informatie contact met ons op of ga naar www.gripple.com

BELANGRIJKE AANBEVELINGEN

1. Bouwmaterialen en condities variëren naargelang de bouwplaatsen. Indien u niet zeker bent dat de grondstof de last kan dragen, neem contact op met Gripple. Indien u zelf oordeelt dat de grondstof stevig genoeg is, is dit uw eigen verantwoordelijkheid en niet die van de firma Gripple.
2. Niet te gebruiken in zwembaden, aan zee of in corrosieve omgevingen.
3. Deze huidige informatie en veiligheidsaanbevelingen zijn correct op het moment van schrijven. De gegevens zijn verkregen naar aanleiding van laboratoriumvoorzieningen en het is de verantwoordelijkheid van de gebruiker om de deze naar gelang de omstandigheden op de bouwplaats uit te voeren / te hanteren. De gebruiker dient rekening te houden met het beoogd gebruik van de betreffende producten.
4. Hoewel Gripple algemene aanwijzingen geeft, blijft de keuze van het correcte product voor een bepaalde toepassing de verantwoordelijkheid van de gebruiker.
5. Alle producten dienen te worden gebruikt, behandeld en toegepast overeenkomstig de geldende instructies en gebruiksaanbevelingen van de fabrikant, zoals gepubliceerd door Gripple.