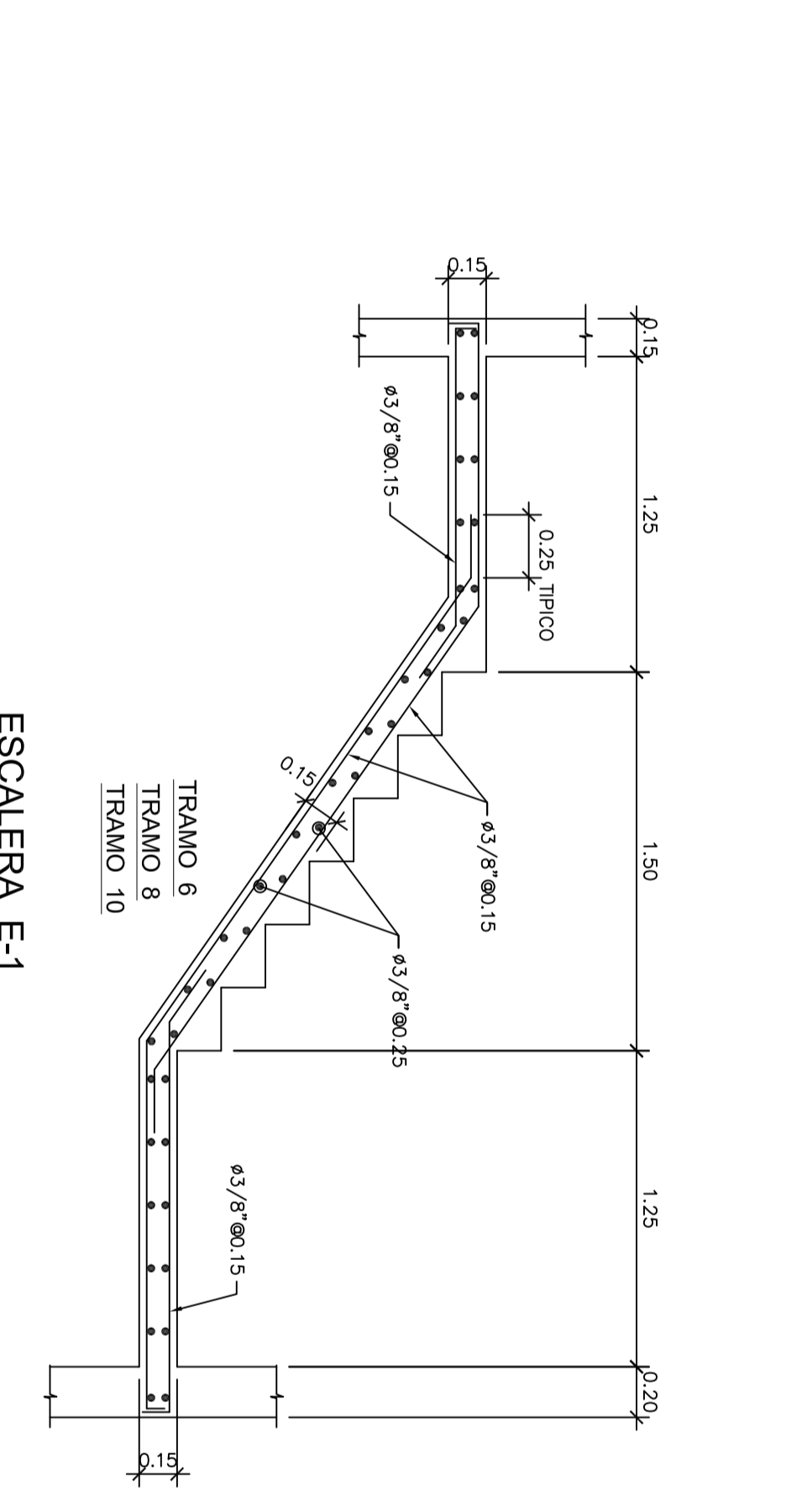
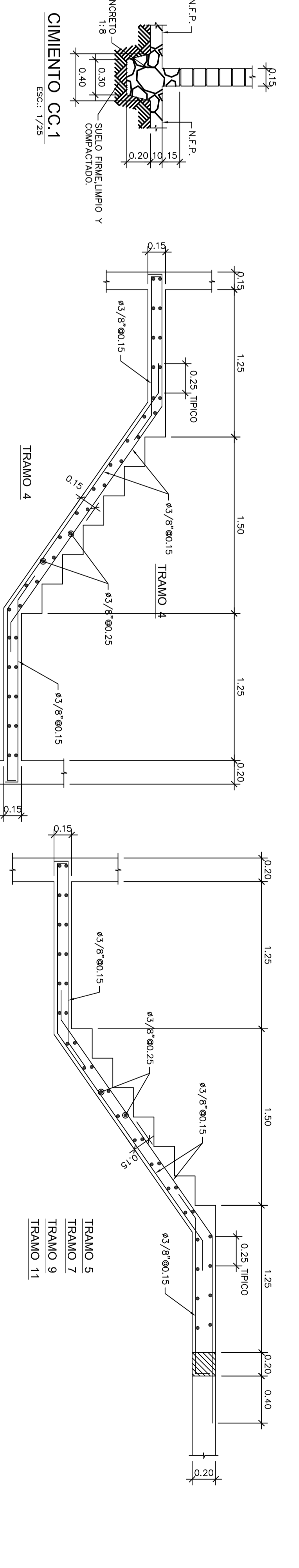
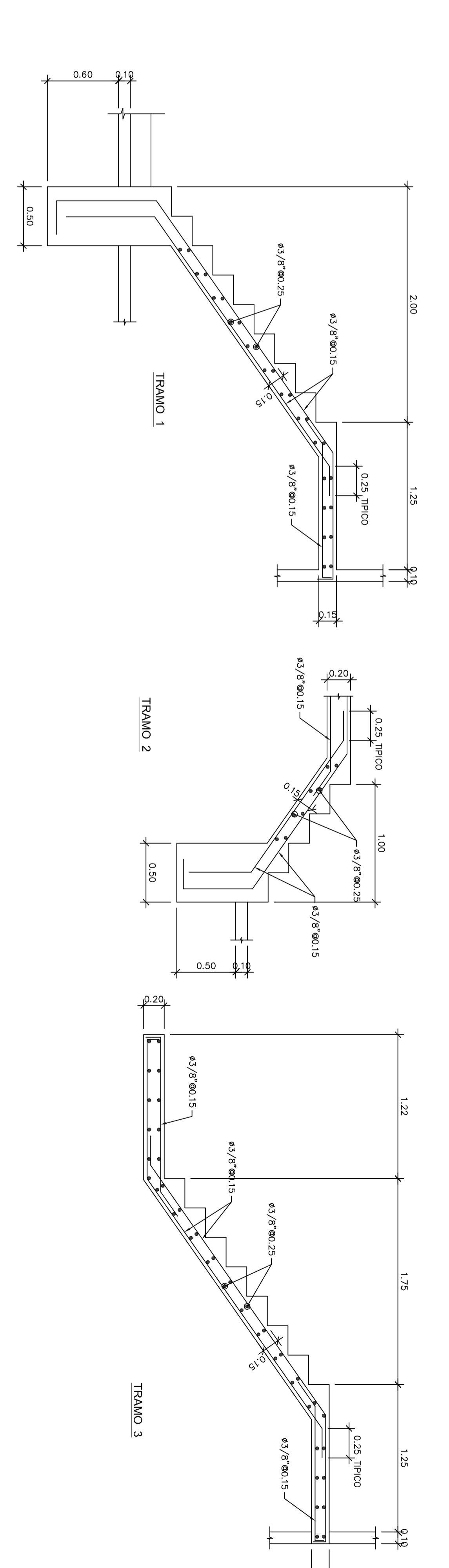
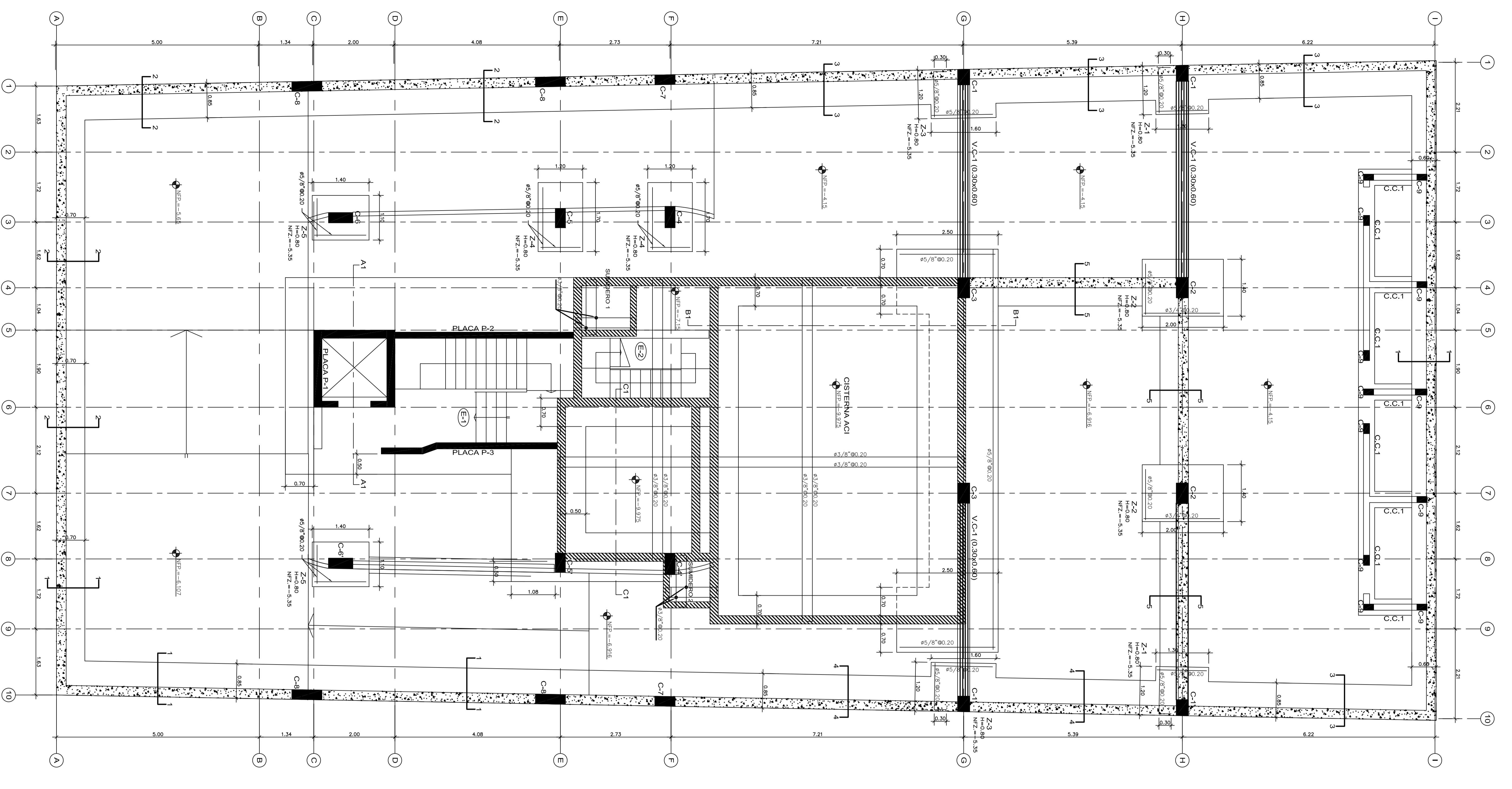


ARO2
INGENIERÍA Y CONSTRUCCIÓN
BERNABÉ ARDIZIO
C.A.P.-O
Nº1464

PROP.: SRS.:
 PROYECTO: EDIFICIO MULTIFAMILIAR
 Av. Parque Norte SAN ISIDRO
 PLANO : PLANTA DE CIMENTACION

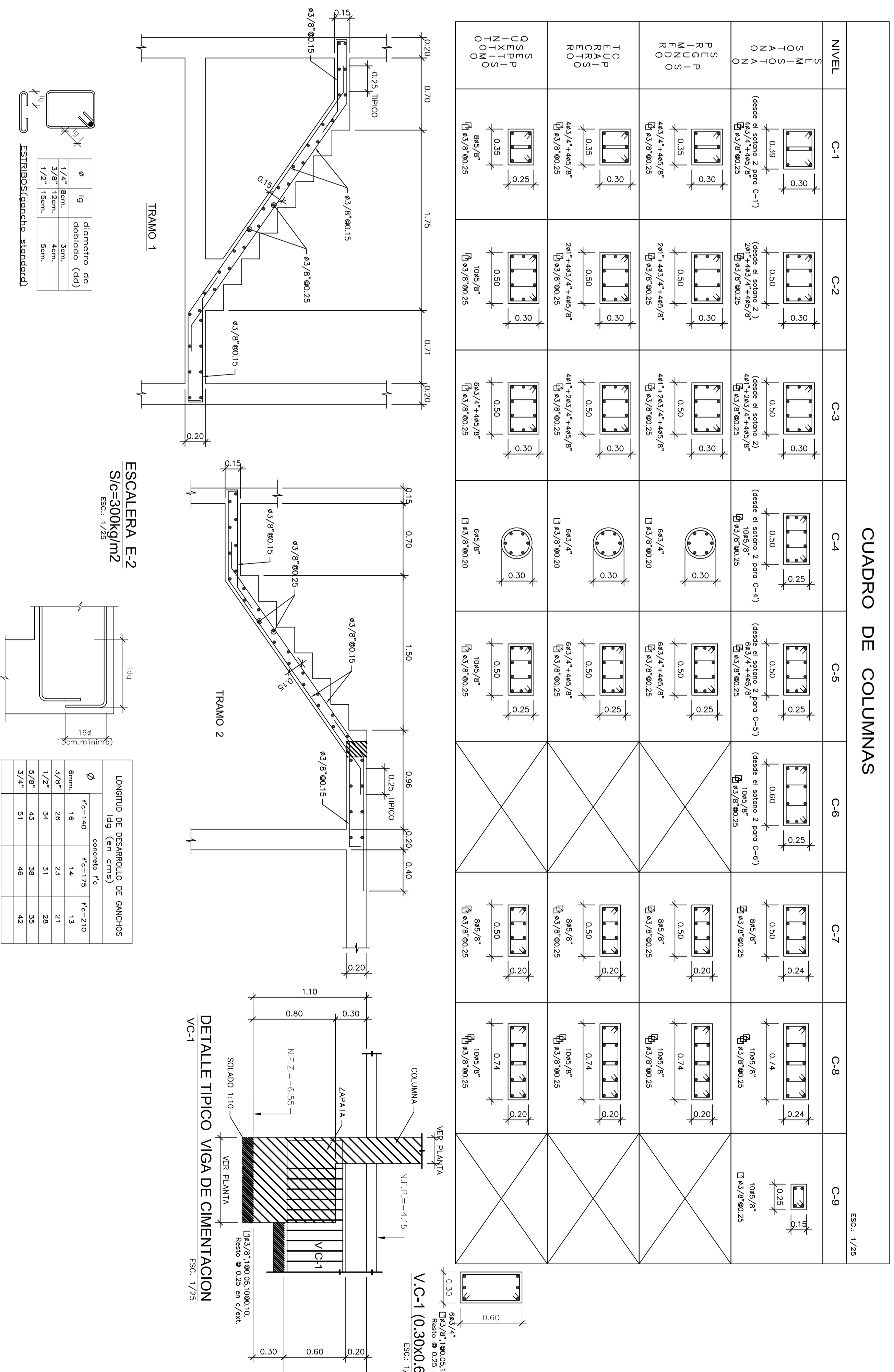
Sello y firma Propietario
 Sello y firma Ing.
 ESC 1
 FECHA 02/2014
 PLANO Nº 50

E.1



CUADRO DE COLUMNAS Esc. 1/25

NIVEL	C-1	C-2	C-3	C-4	C-5	C-6	C-7	C-8	C-9
SUBSUELO	4#8/90x25 2#10/90x25	4#8/90x25 2#10/90x25	4#8/90x25 2#10/90x25	4#8/90x25 2#10/90x25	4#8/90x25 2#10/90x25	4#8/90x25 2#10/90x25	4#8/90x25 2#10/90x25	4#8/90x25 2#10/90x25	4#8/90x25 2#10/90x25
PLANTA B-1	4#8/90x25 2#10/90x25	4#8/90x25 2#10/90x25	4#8/90x25 2#10/90x25	4#8/90x25 2#10/90x25	4#8/90x25 2#10/90x25	4#8/90x25 2#10/90x25	4#8/90x25 2#10/90x25	4#8/90x25 2#10/90x25	4#8/90x25 2#10/90x25
PLANTA B-2	4#8/90x25 2#10/90x25	4#8/90x25 2#10/90x25	4#8/90x25 2#10/90x25	4#8/90x25 2#10/90x25	4#8/90x25 2#10/90x25	4#8/90x25 2#10/90x25	4#8/90x25 2#10/90x25	4#8/90x25 2#10/90x25	4#8/90x25 2#10/90x25
PLANTA B-3	4#8/90x25 2#10/90x25	4#8/90x25 2#10/90x25	4#8/90x25 2#10/90x25	4#8/90x25 2#10/90x25	4#8/90x25 2#10/90x25	4#8/90x25 2#10/90x25	4#8/90x25 2#10/90x25	4#8/90x25 2#10/90x25	4#8/90x25 2#10/90x25
PLANTA B-4	4#8/90x25 2#10/90x25	4#8/90x25 2#10/90x25	4#8/90x25 2#10/90x25	4#8/90x25 2#10/90x25	4#8/90x25 2#10/90x25	4#8/90x25 2#10/90x25	4#8/90x25 2#10/90x25	4#8/90x25 2#10/90x25	4#8/90x25 2#10/90x25
PLANTA B-5	4#8/90x25 2#10/90x25	4#8/90x25 2#10/90x25	4#8/90x25 2#10/90x25	4#8/90x25 2#10/90x25	4#8/90x25 2#10/90x25	4#8/90x25 2#10/90x25	4#8/90x25 2#10/90x25	4#8/90x25 2#10/90x25	4#8/90x25 2#10/90x25
PLANTA B-6	4#8/90x25 2#10/90x25	4#8/90x25 2#10/90x25	4#8/90x25 2#10/90x25	4#8/90x25 2#10/90x25	4#8/90x25 2#10/90x25	4#8/90x25 2#10/90x25	4#8/90x25 2#10/90x25	4#8/90x25 2#10/90x25	4#8/90x25 2#10/90x25
PLANTA B-7	4#8/90x25 2#10/90x25	4#8/90x25 2#10/90x25	4#8/90x25 2#10/90x25	4#8/90x25 2#10/90x25	4#8/90x25 2#10/90x25	4#8/90x25 2#10/90x25	4#8/90x25 2#10/90x25	4#8/90x25 2#10/90x25	4#8/90x25 2#10/90x25
PLANTA B-8	4#8/90x25 2#10/90x25	4#8/90x25 2#10/90x25	4#8/90x25 2#10/90x25	4#8/90x25 2#10/90x25	4#8/90x25 2#10/90x25	4#8/90x25 2#10/90x25	4#8/90x25 2#10/90x25	4#8/90x25 2#10/90x25	4#8/90x25 2#10/90x25
PLANTA B-9	4#8/90x25 2#10/90x25	4#8/90x25 2#10/90x25	4#8/90x25 2#10/90x25	4#8/90x25 2#10/90x25	4#8/90x25 2#10/90x25	4#8/90x25 2#10/90x25	4#8/90x25 2#10/90x25	4#8/90x25 2#10/90x25	4#8/90x25 2#10/90x25
PLANTA B-10	4#8/90x25 2#10/90x25	4#8/90x25 2#10/90x25	4#8/90x25 2#10/90x25	4#8/90x25 2#10/90x25	4#8/90x25 2#10/90x25	4#8/90x25 2#10/90x25	4#8/90x25 2#10/90x25	4#8/90x25 2#10/90x25	4#8/90x25 2#10/90x25
PLANTA B-11	4#8/90x25 2#10/90x25	4#8/90x25 2#10/90x25	4#8/90x25 2#10/90x25	4#8/90x25 2#10/90x25	4#8/90x25 2#10/90x25	4#8/90x25 2#10/90x25	4#8/90x25 2#10/90x25	4#8/90x25 2#10/90x25	4#8/90x25 2#10/90x25



ESCALERA E-1
 S/C=300kg/m²
 Esc. 1/25

Ø	h	diámetro (di)
1/4"	10mm	10mm
1/2"	12mm	12mm
3/4"	15mm	15mm

ESTRIBOS (cantidad, espaciado)

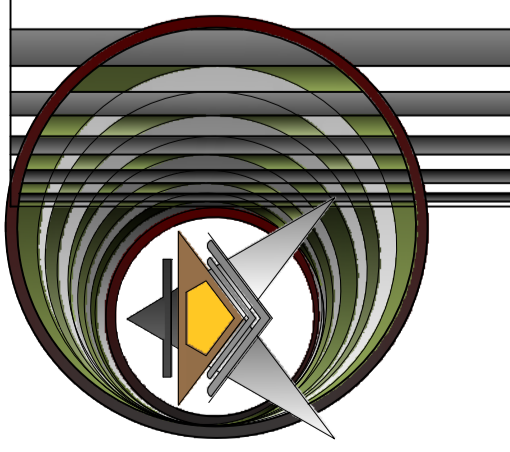
ESCALERA E-2
 S/C=300kg/m²
 Esc. 1/25

Ø	h	diámetro (di)
1/4"	10mm	10mm
1/2"	12mm	12mm
3/4"	15mm	15mm

LONGITUD DE ESPACIADO DE GANCHOS

h	h/4	h/3	h/2	h	h/2	h/3	h/4
10	2.5	3.3	5.0	10	5.0	3.3	2.5
12	3.0	4.0	6.0	12	6.0	4.0	3.0
15	3.8	5.0	7.5	15	7.5	5.0	3.8
20	5.0	6.7	10.0	20	10.0	6.7	5.0
25	6.3	8.3	12.5	25	12.5	8.3	6.3
30	7.5	10.0	15.0	30	15.0	10.0	7.5
35	8.8	11.7	17.5	35	17.5	11.7	8.8
40	10.0	13.3	20.0	40	20.0	13.3	10.0
45	11.3	15.0	22.5	45	22.5	15.0	11.3
50	12.5	16.7	25.0	50	25.0	16.7	12.5





ARO2
CONCRETO
ARDIZO
BRANCO
№1464
C.A.P.-O

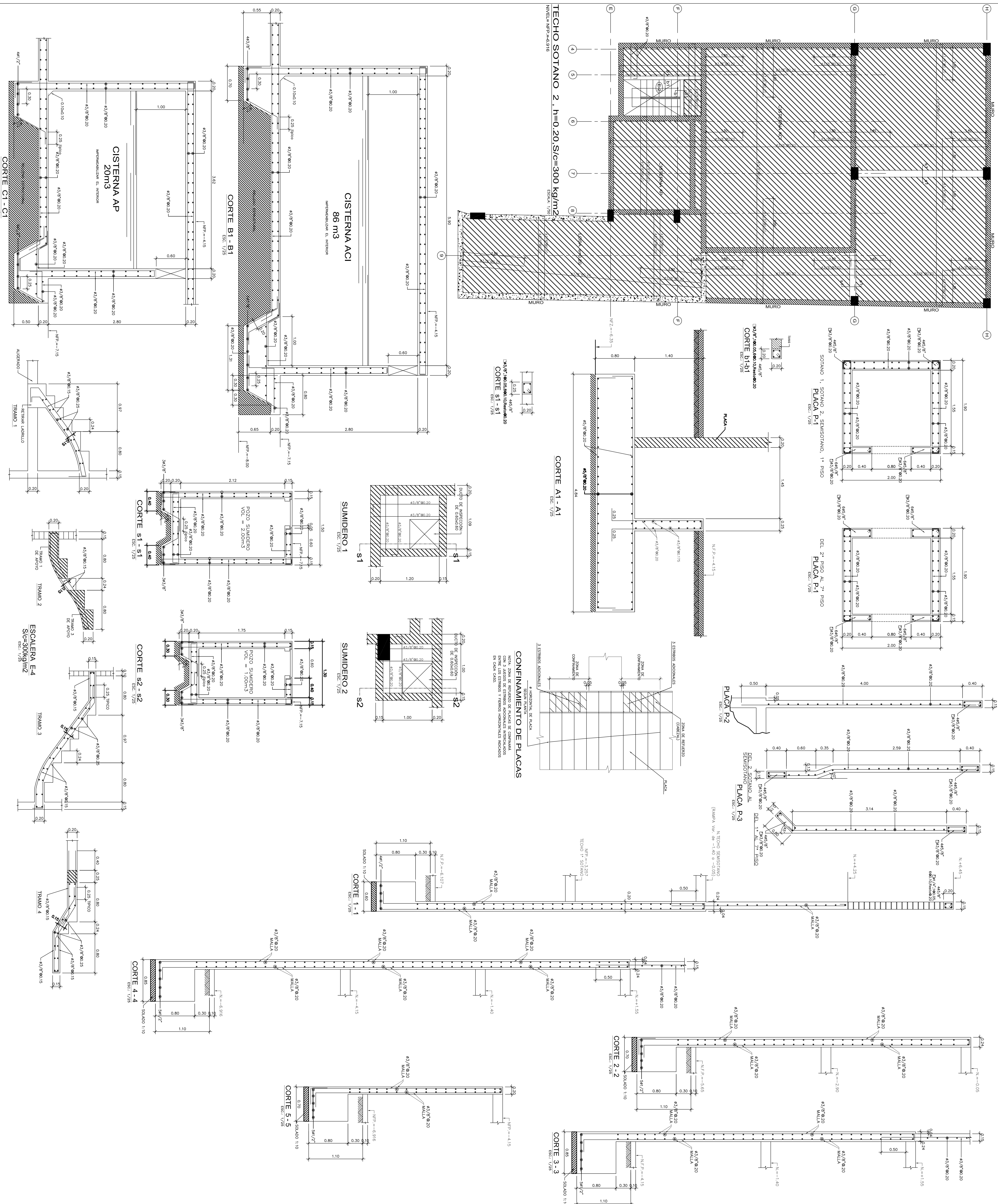
PROP.: SRS.:
 PROYECTO: EDIFICIO MULTIFAMILIAR
 Av. Parque Norte SAN ISIDRO
 PLANO : DETALLES DE CIMENTACION

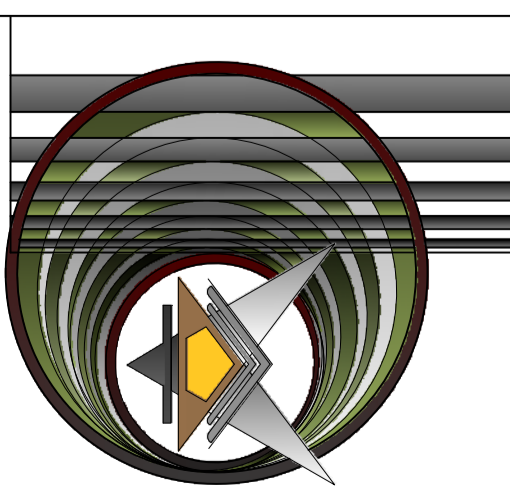
Sello y firma Propietario
 Sello y firma Propietario

ESC	FECHA
1	02
50	2014

PLANO Nº

E.2





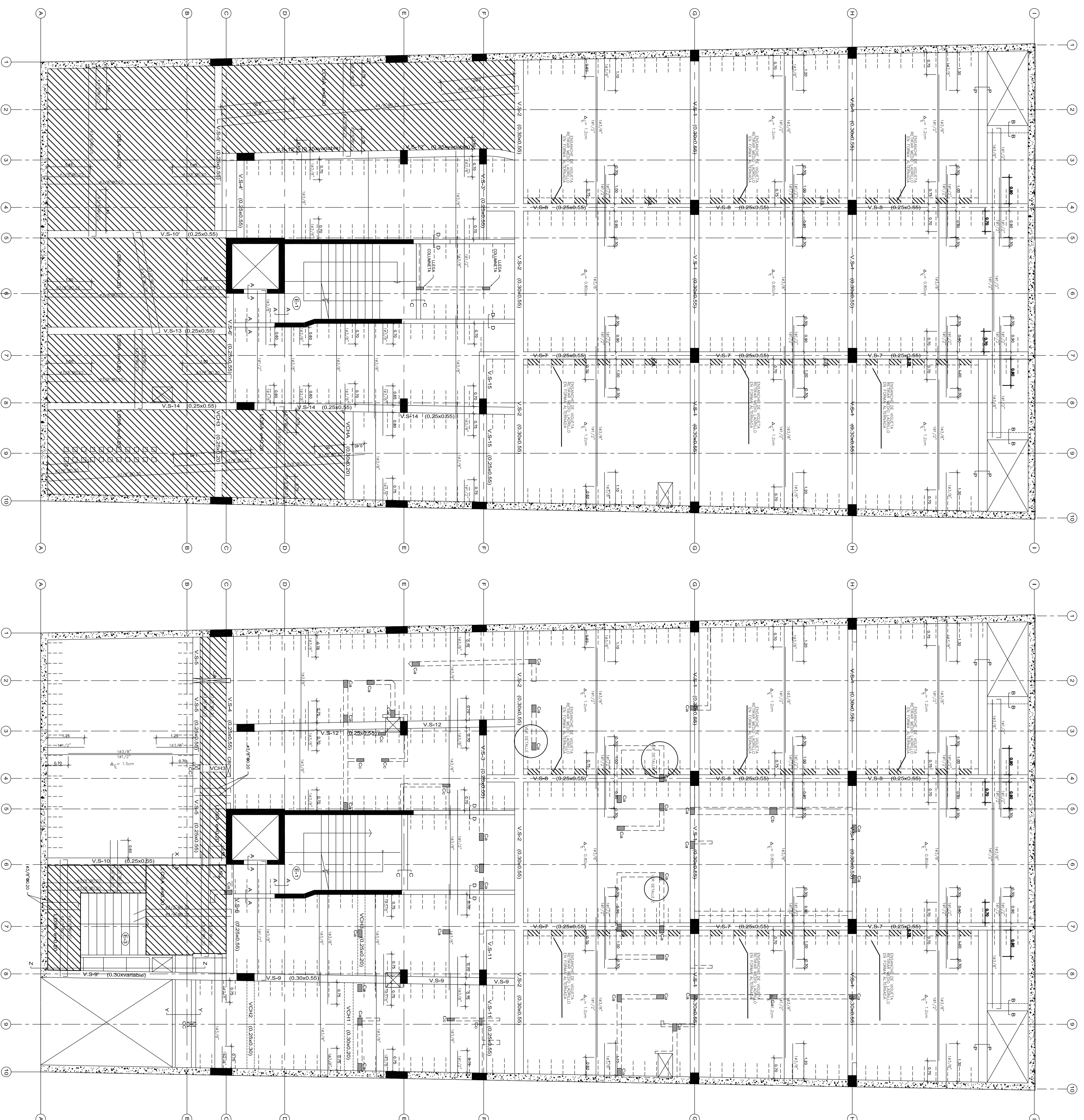
ARO2 BERZAL ARDIZO ABANIZO
C.A.P.-O.O
Nº1464

PROP.: SRS.:
 PROYECTO: EDIFICIO MULTIFAMILIAR
 Av. Parque Norte SAN ISIDRO
 PLANO : TECHO SOTANO 1, SEMISOTANO

Sello y firma Propietario
 Sello y firma Ing^o

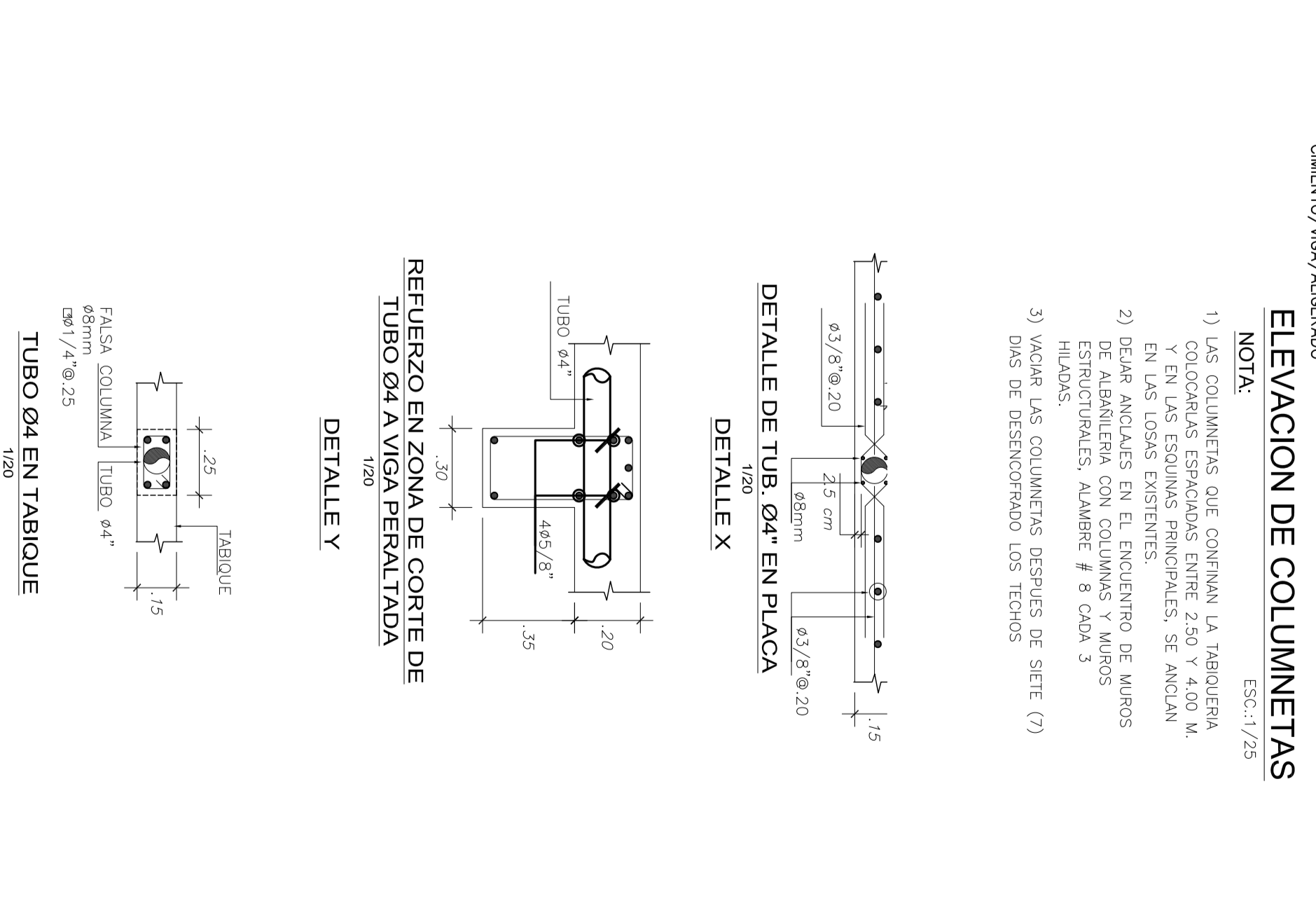
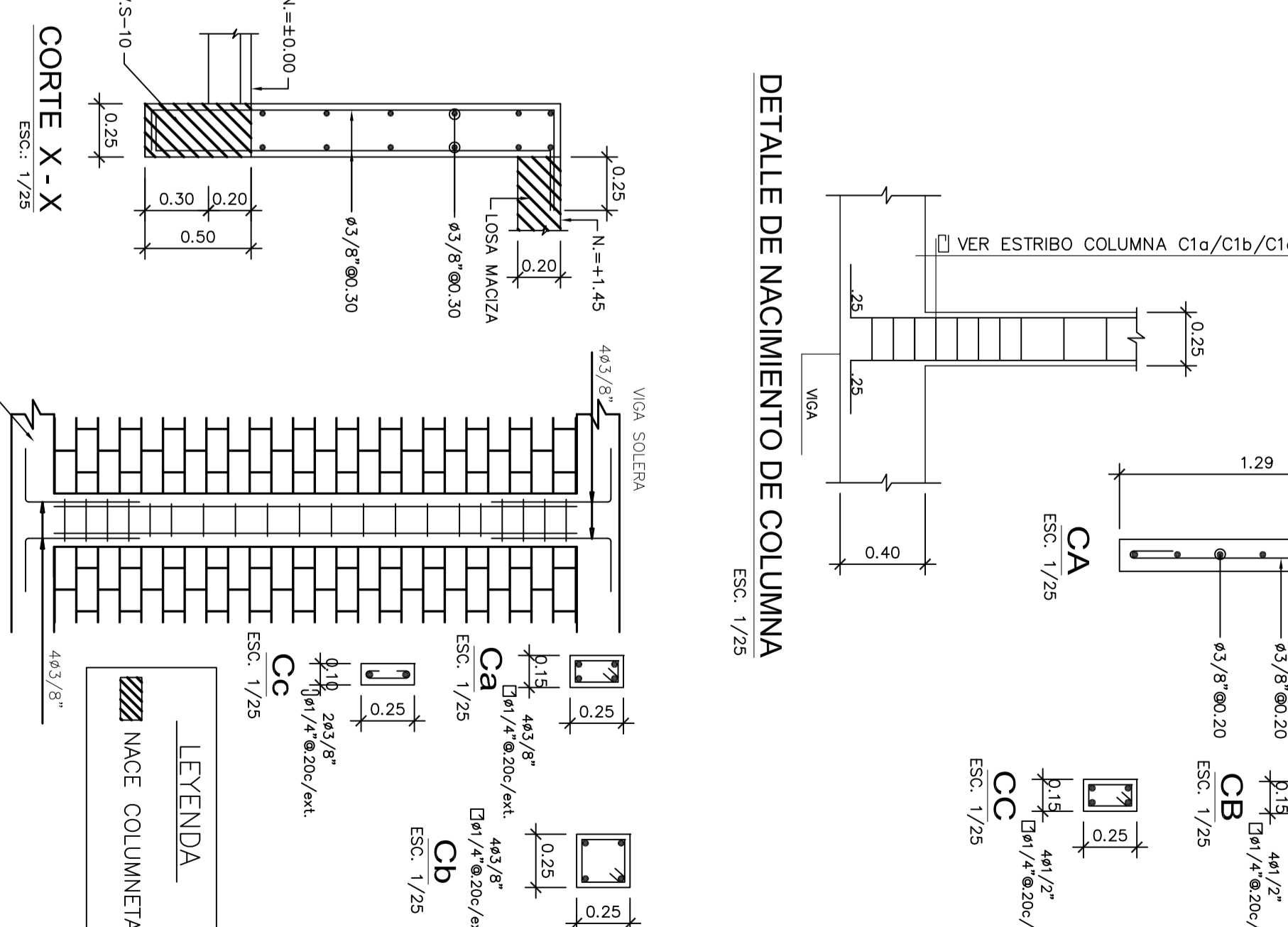
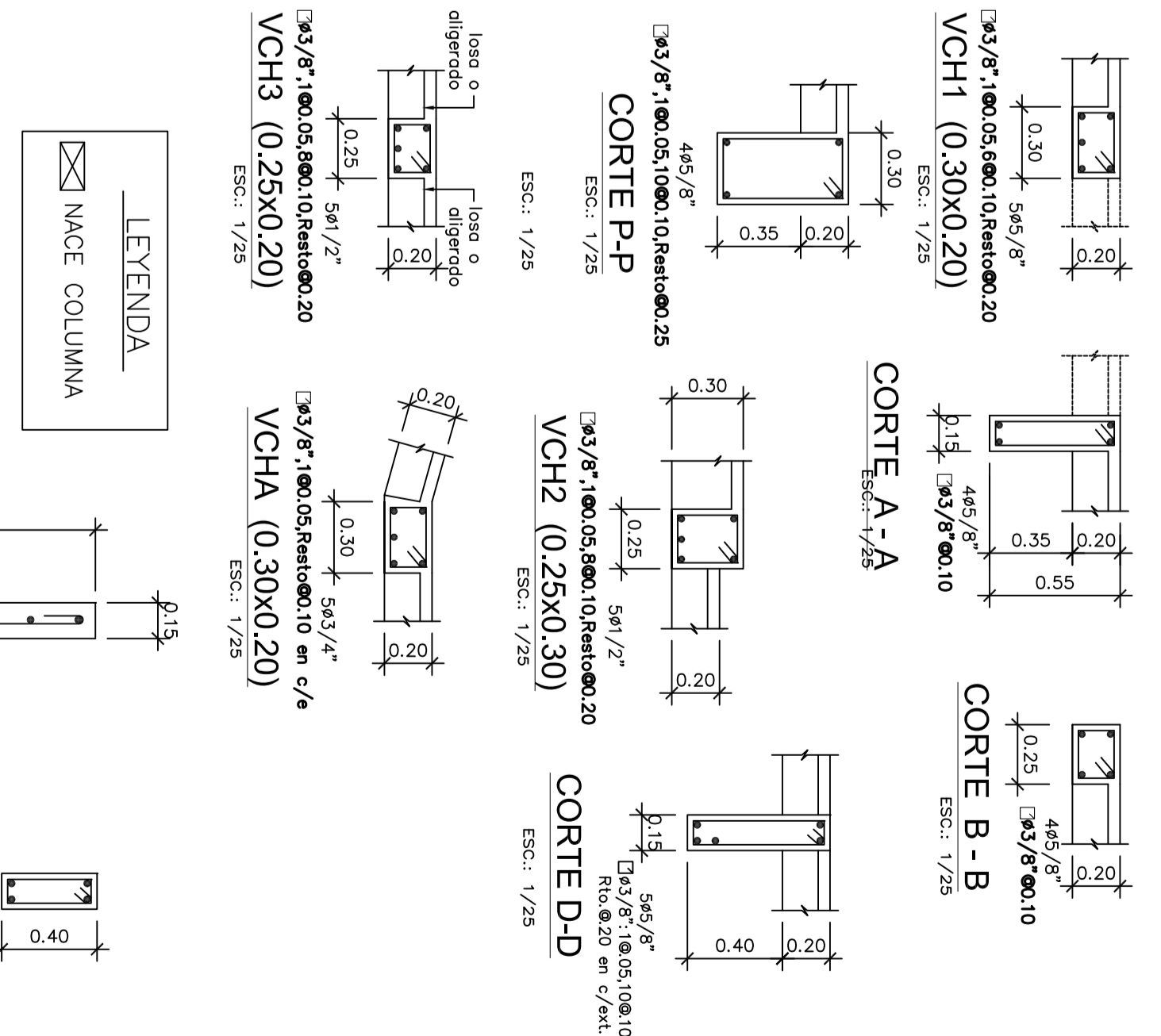
ESC 1
 FECHA 02
 50 2014
 PLANO Nº

E.4



TECHO SOTANO 1, h=0.20,S/G=300 kg/m²
 ESCALA: 1/25

TECHO SEMISOTANO, h=0.20,S/G=300 kg/m²
 ESCALA: 1/25

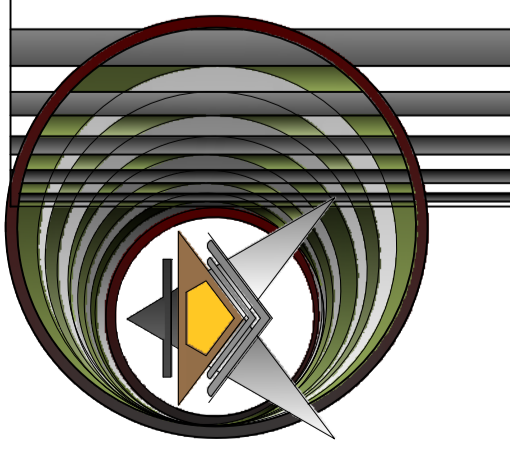


ELEVACION DE COLUMNETAS
 ESC: 1/25

NOTA:
 1) LAS COLUMNETAS DEL CONJUNTO LA TABLERERA COLGANTES ESPAZIADAS ENTRE 250 Y 400 M. EN LAS USOS ENVIENES.
 2) DEBEN ANCLARSE EN EL FONDO DE LOS CIMENTACIONES, NÚMERO # 8 CADA 3 DMS DE DESARROJADO LOS TIENES

TUBO Ø4 EN TABIQUE
 DETALLE Z

TUBO Ø4 EN TABIQUE
 DETALLE Z



ARO2
CONCRETO
ARQUITECTO
Nº1464

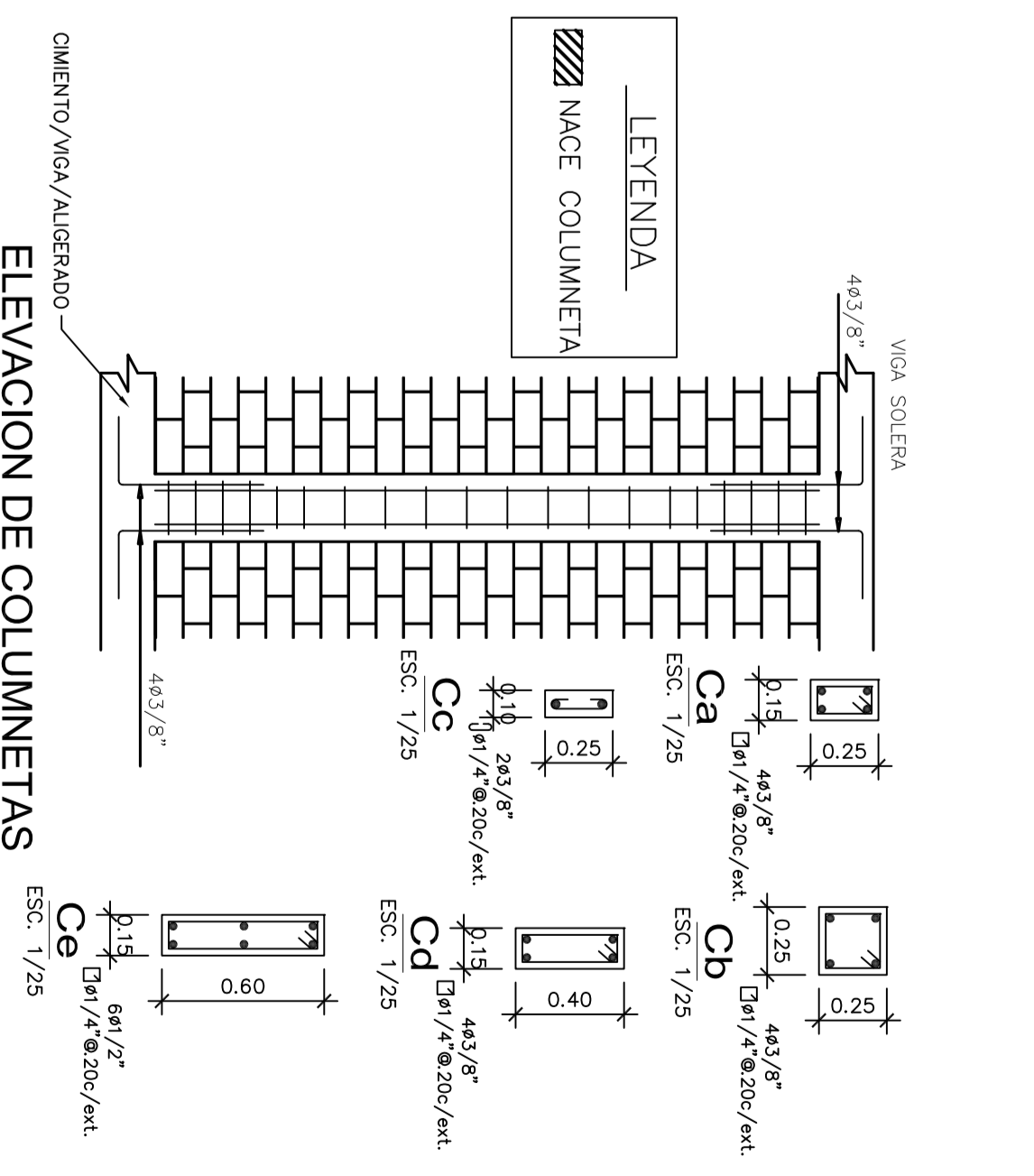
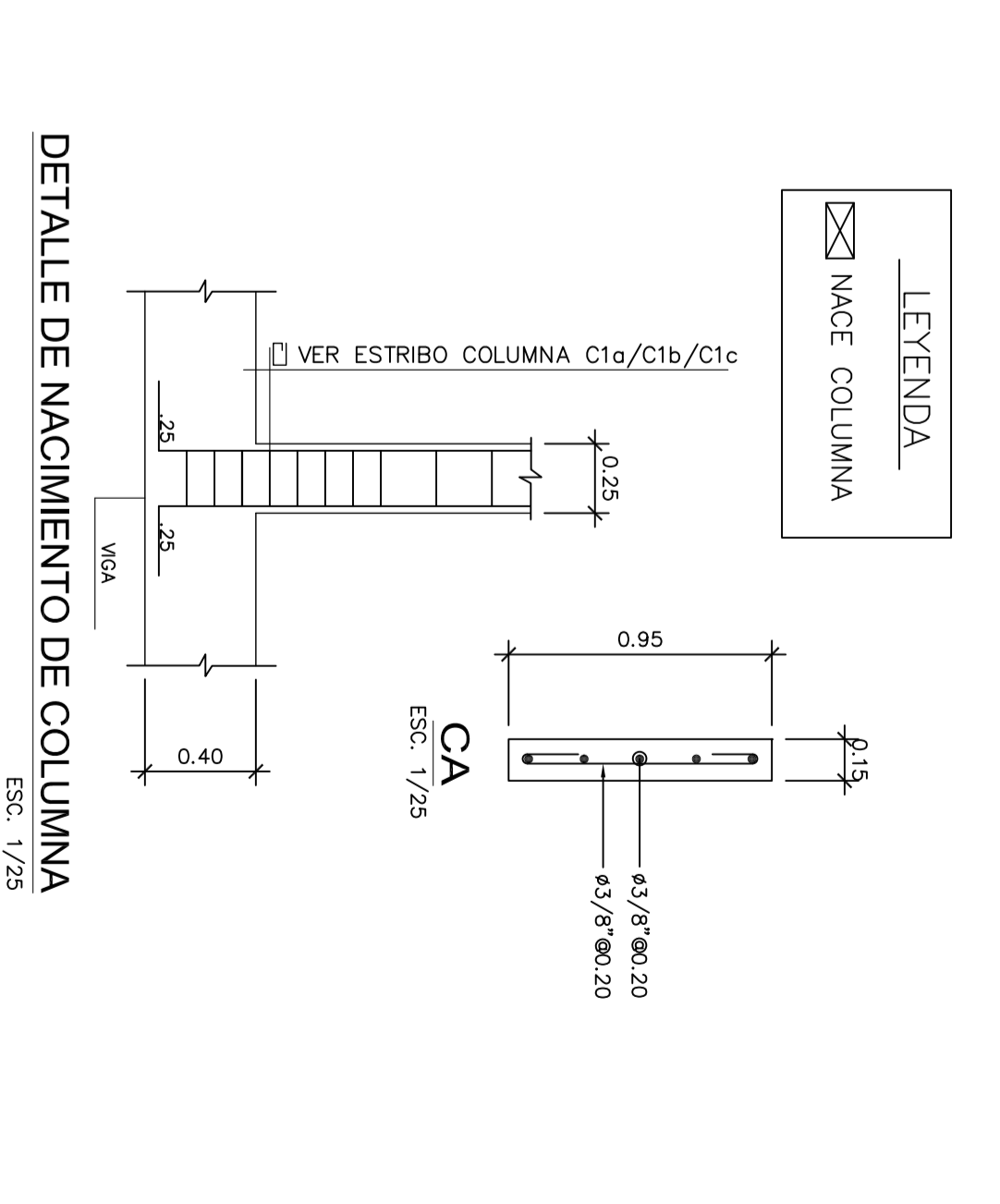
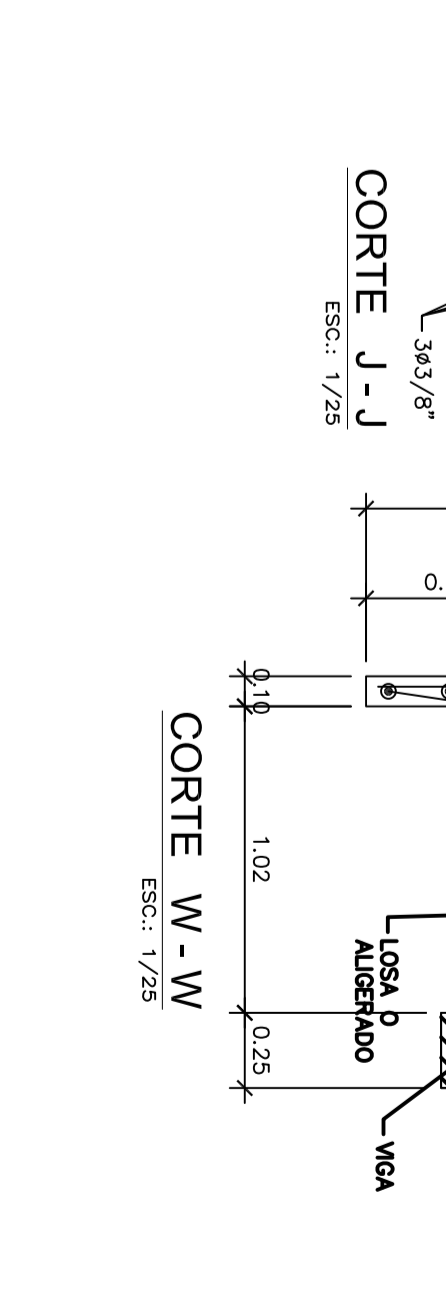
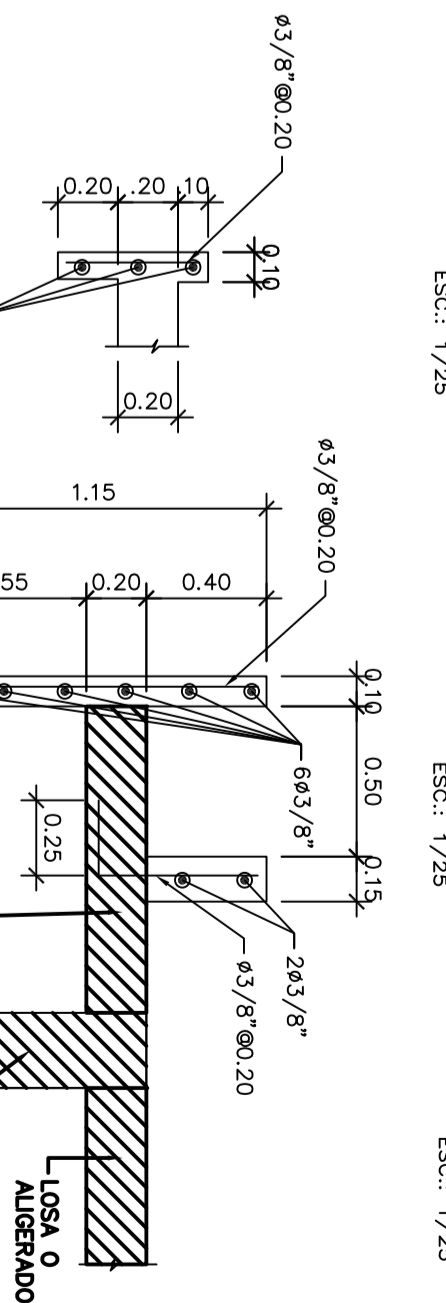
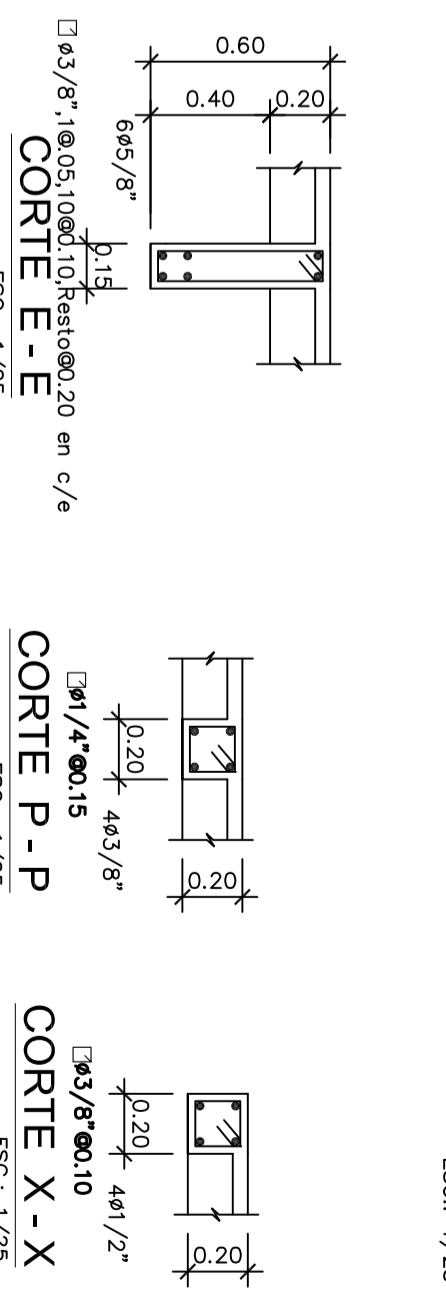
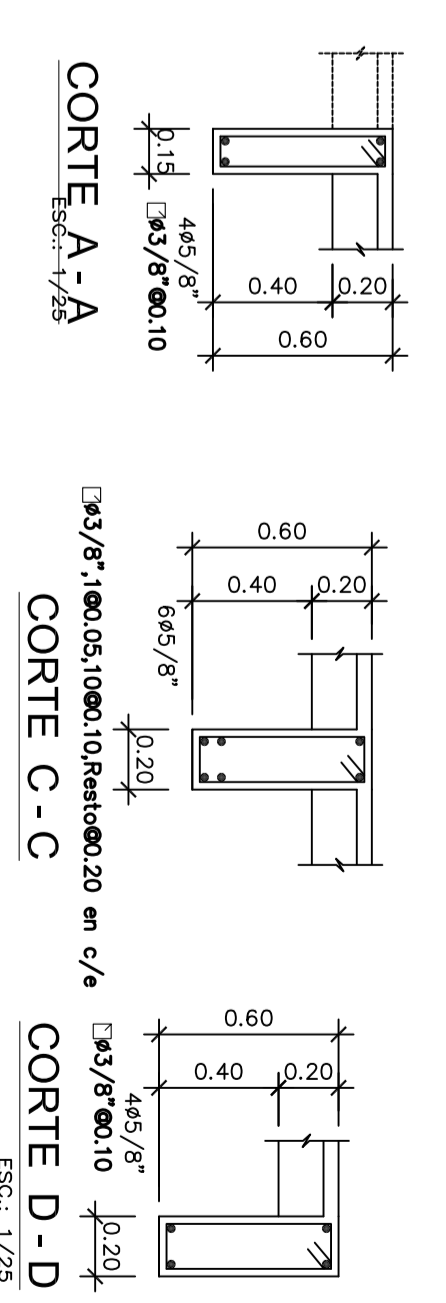
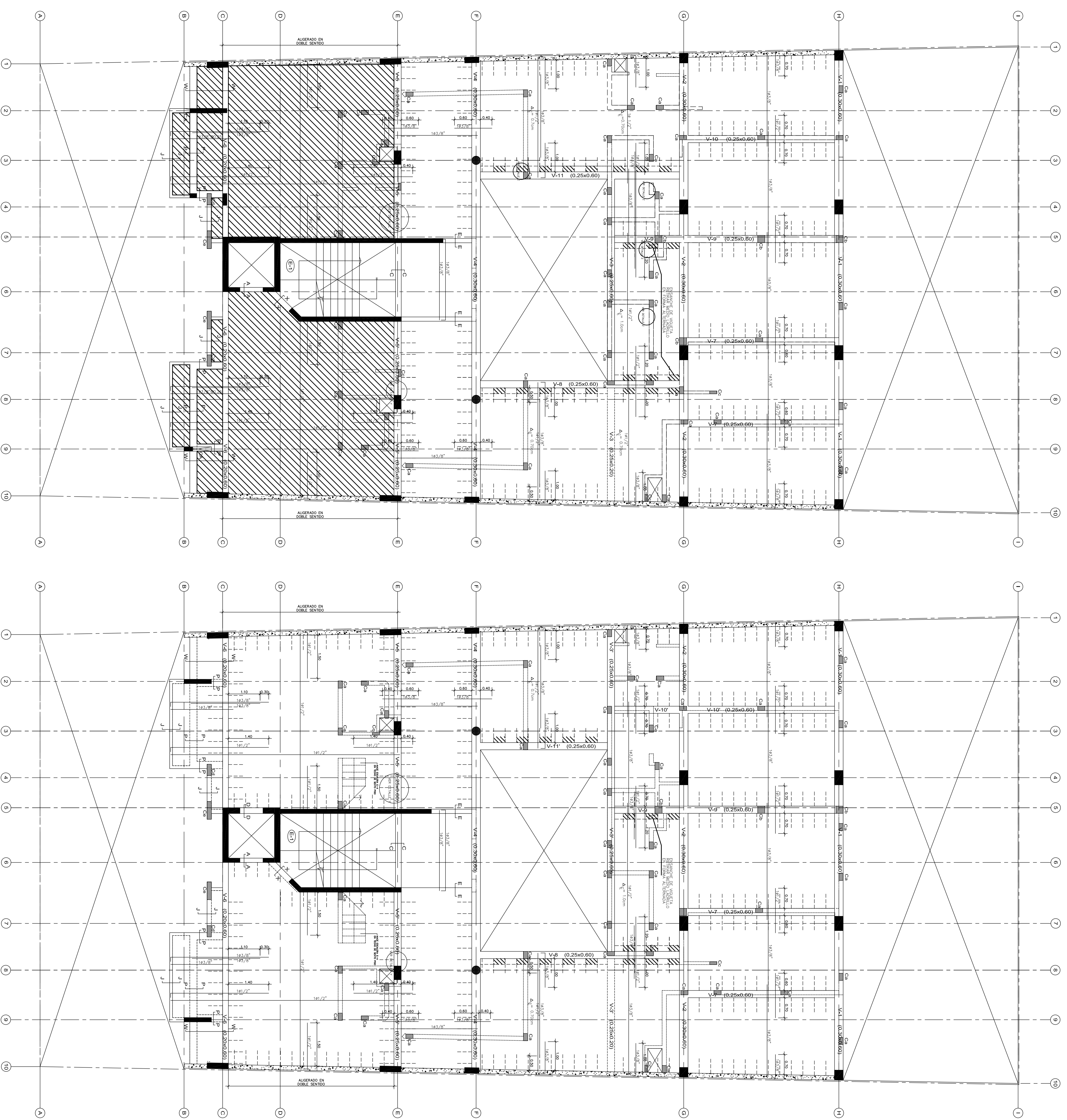
PROP.: SRS.:
 PROYECTO: EDIFICIO MULTIFAMILIAR
 Av. Parque Norte SAN ISIDRO
 PLANO : TECHO PRIMER PISO Y PISO TIPICO

Sello y firma Propietario
 Sello y firma Ing^o

ESC	FECHA
1	02
50	2014

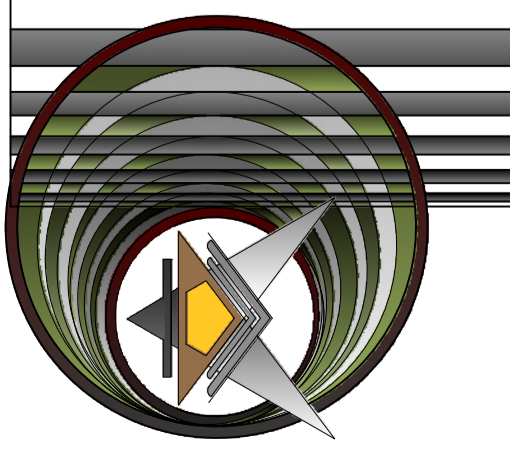
PLANO Nº

E.5



LEYENDA
 [Hatched Box] VACA COLUMNETA
 [Hatched Box] VACA COLUMNA

NOTA
 1) LAS COLUMNETAS QUE CONTIENEN LA TABICERIA DE CERRAMIENTO DEPARTAMENTOS DEBEN SER REFORZADAS EN LAS CORNERAS EXISTENTES.
 2) REFORZAR ANGULOS EN EL ENCRUJADO DE MUROS EXISTENTES. ALAMBRE # 8 CAD. 3
 3) REFORZAR ESTAMPADO EN EL ENCRUJADO DE MUROS EXISTENTES. ALAMBRE # 8 CAD. 3
 4) REFORZAR ESTAMPADO EN EL ENCRUJADO DE MUROS EXISTENTES. ALAMBRE # 8 CAD. 3
 5) REFORZAR ESTAMPADO EN EL ENCRUJADO DE MUROS EXISTENTES. ALAMBRE # 8 CAD. 3
 6) REFORZAR ESTAMPADO EN EL ENCRUJADO DE MUROS EXISTENTES. ALAMBRE # 8 CAD. 3
 7) REFORZAR ESTAMPADO EN EL ENCRUJADO DE MUROS EXISTENTES. ALAMBRE # 8 CAD. 3



ARO2
BERNABINI
INGENIERIA Y ARQUITECTURA
C.A.P. - O
N°1464

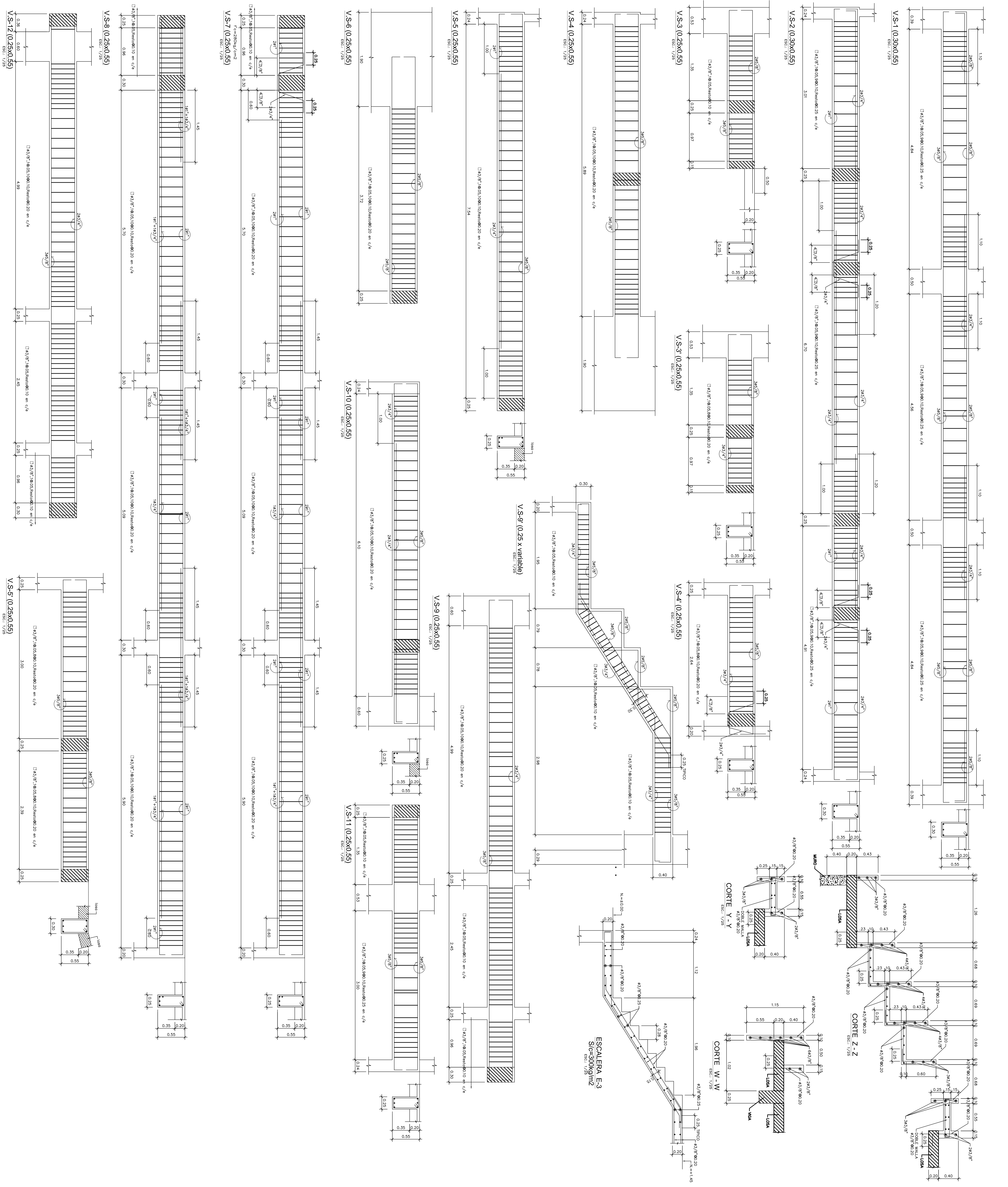
PROP.: SRS.:
PROYECTO: EDIFICIO MULTIFAMILIAR
Av. Parque Norte SAN ISIDRO
PLANO : VIGAS Y CORTES DEL SOTANO I, SEMISOTANO

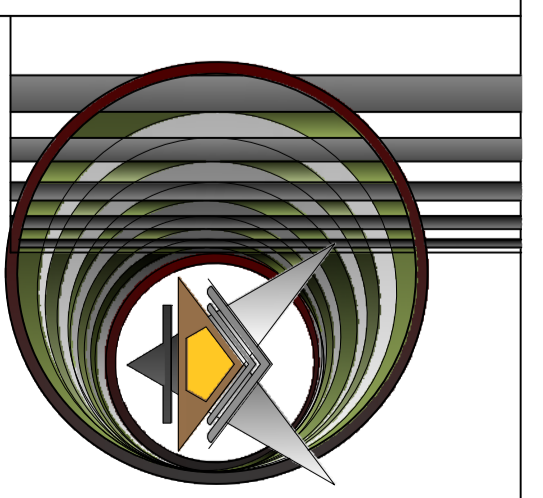
ESC	FECHA
1	02
50	2014

PLANO N°

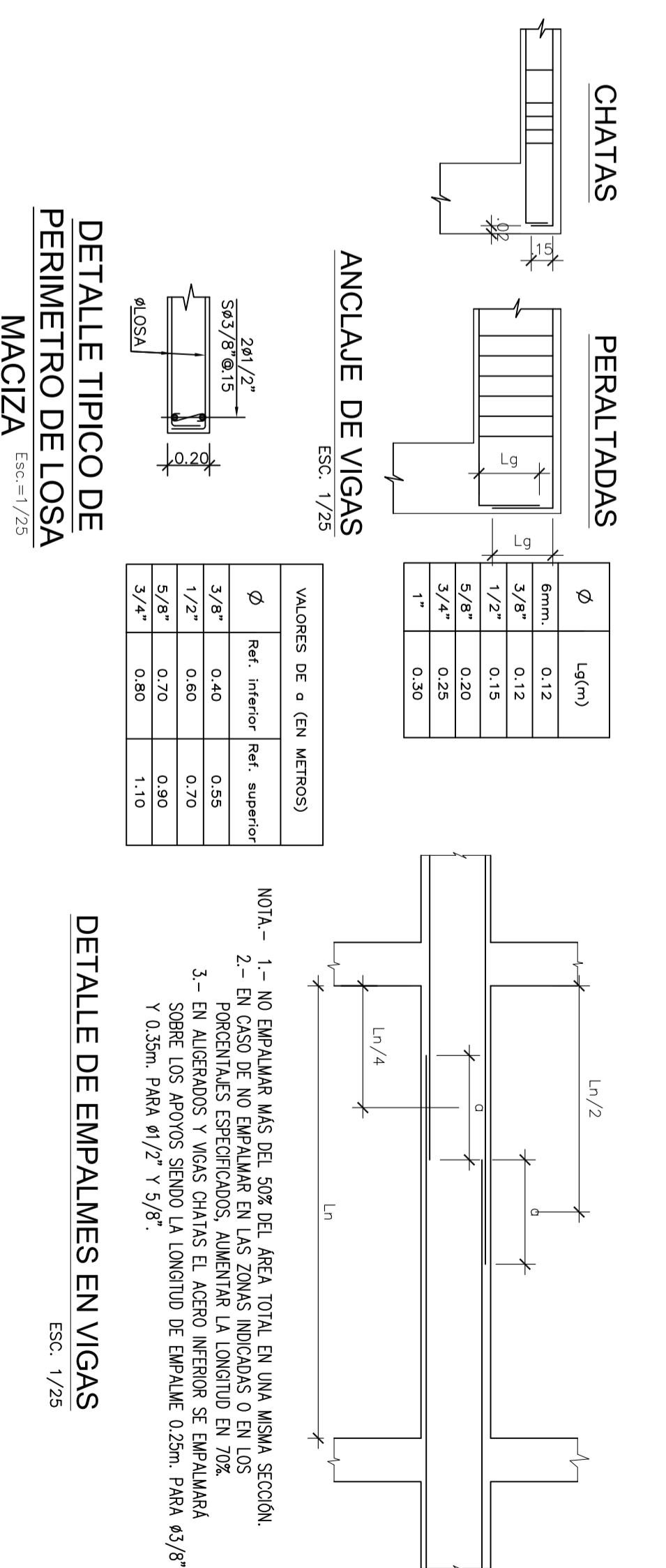
E.7

Sello y firma Ing°





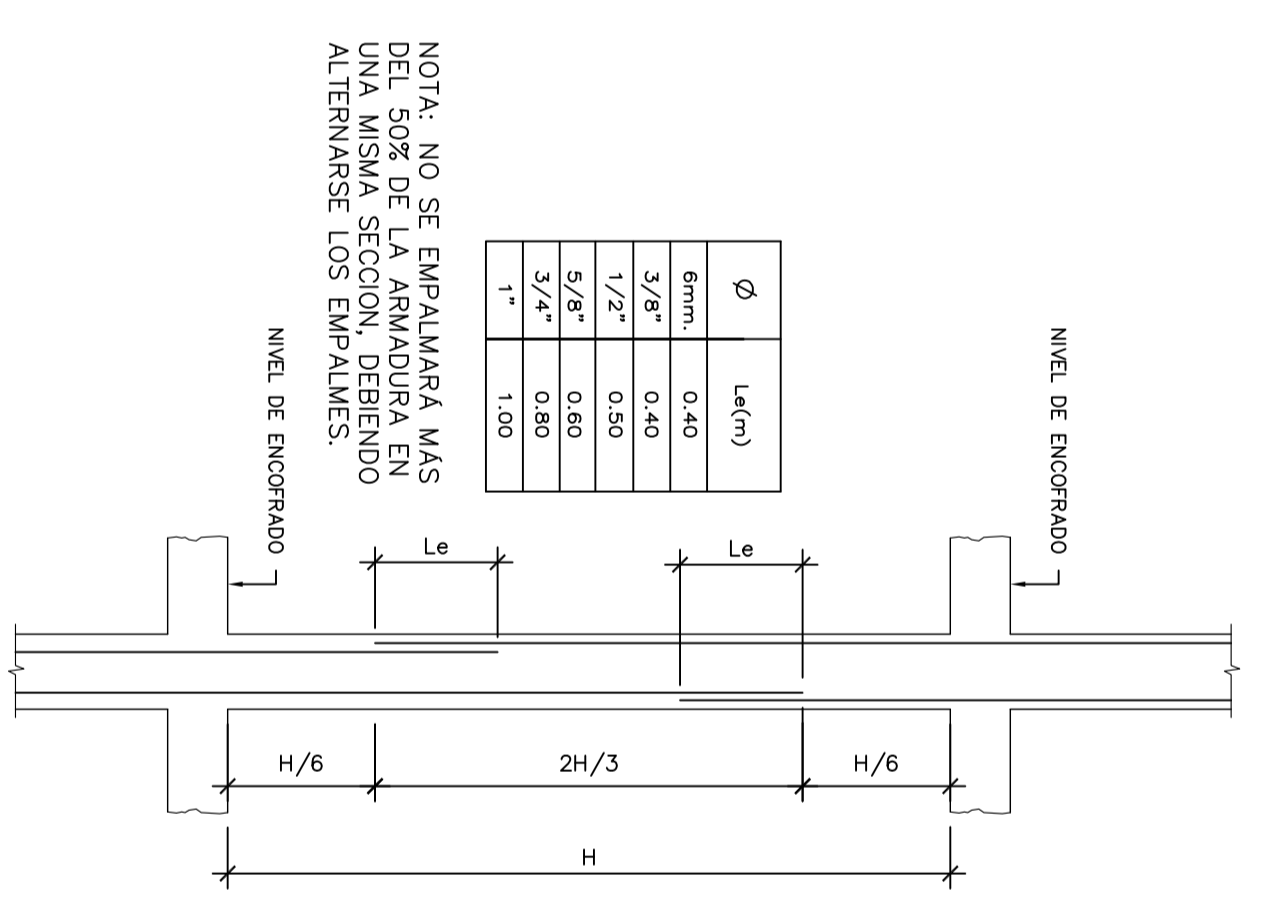
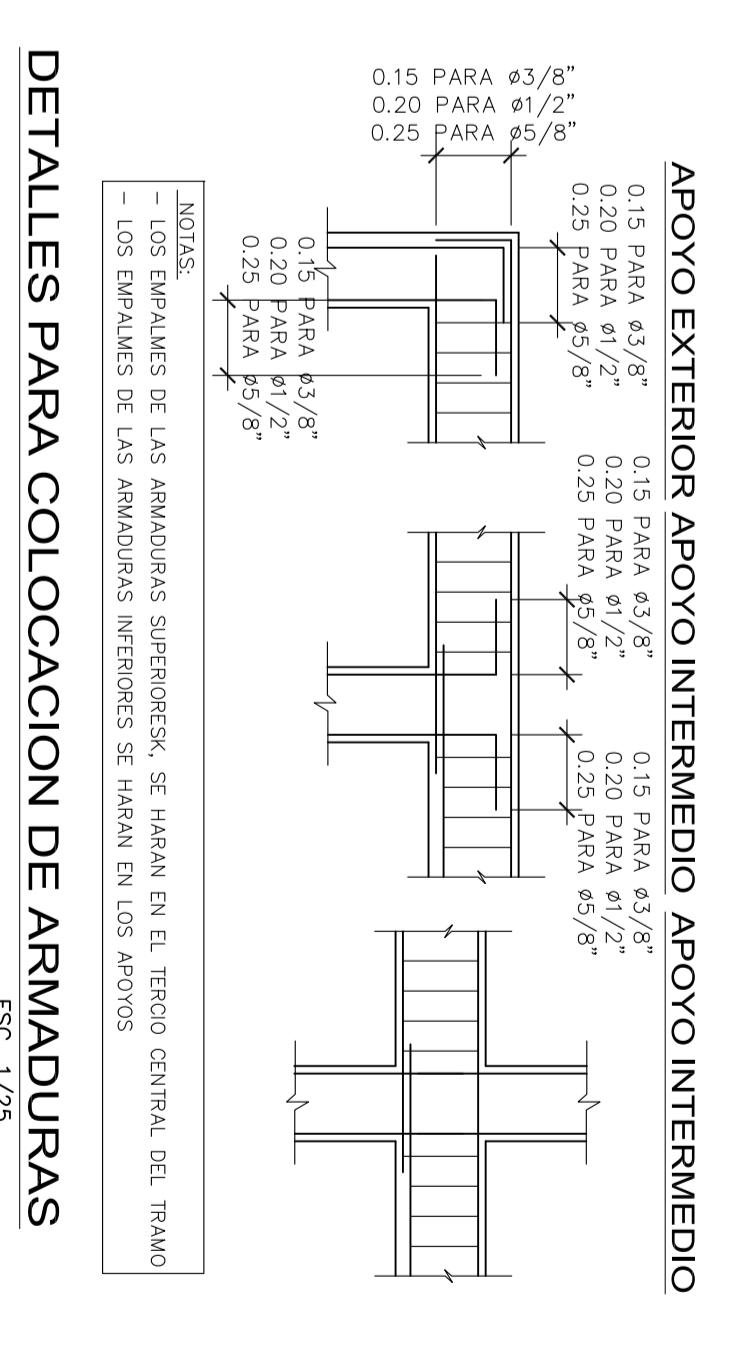
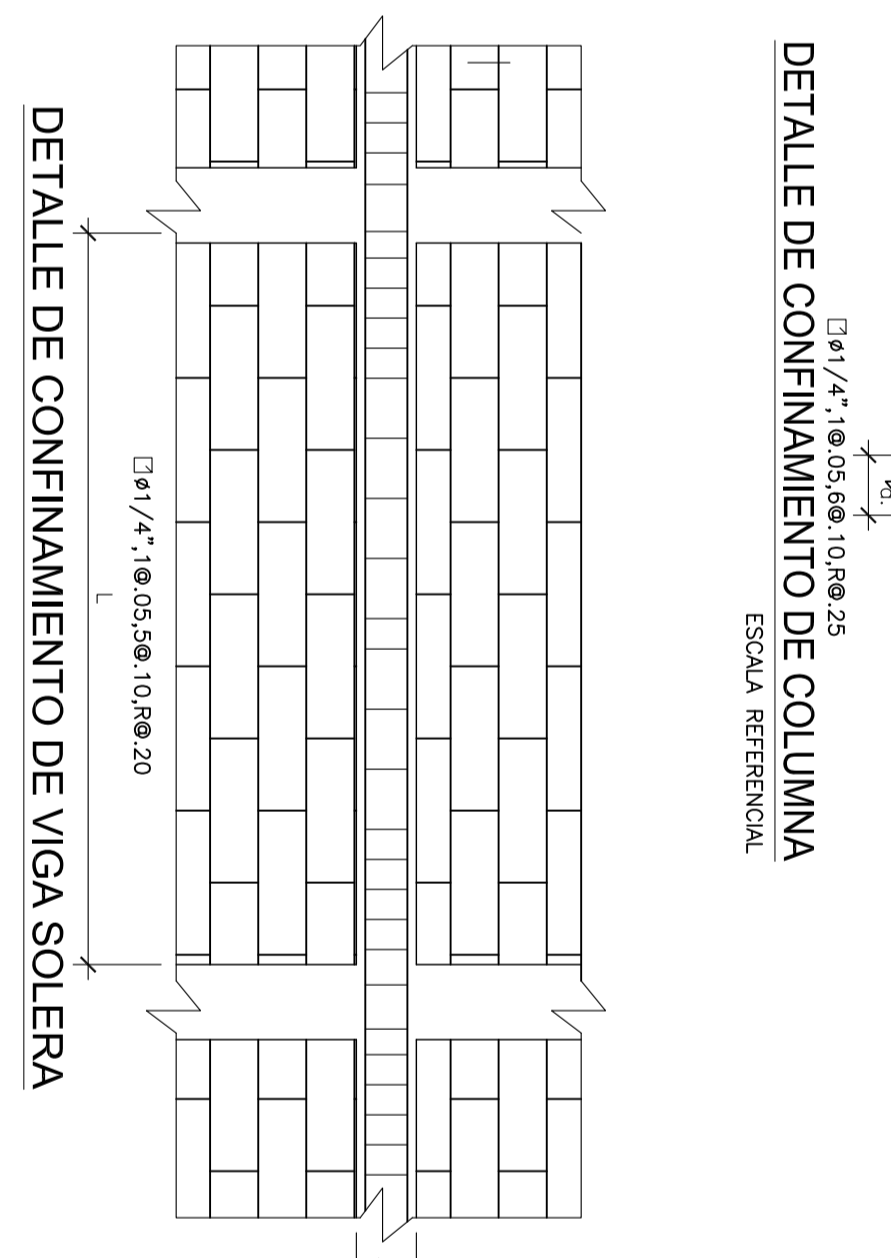
ARO2
BERNABÉ
ARANDINO
INGENIEROS
C.A.P. O O
Nº1464



VALORES DE α (EN METROS)

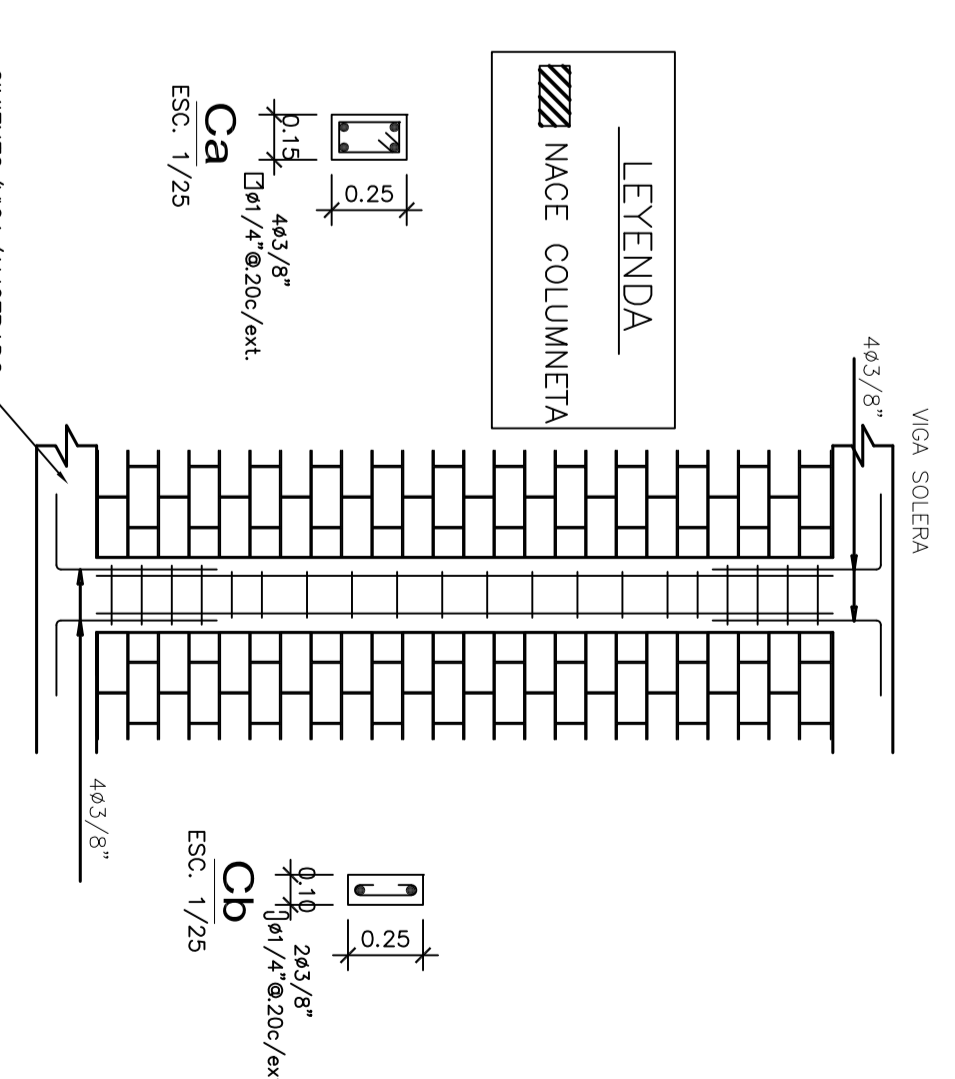
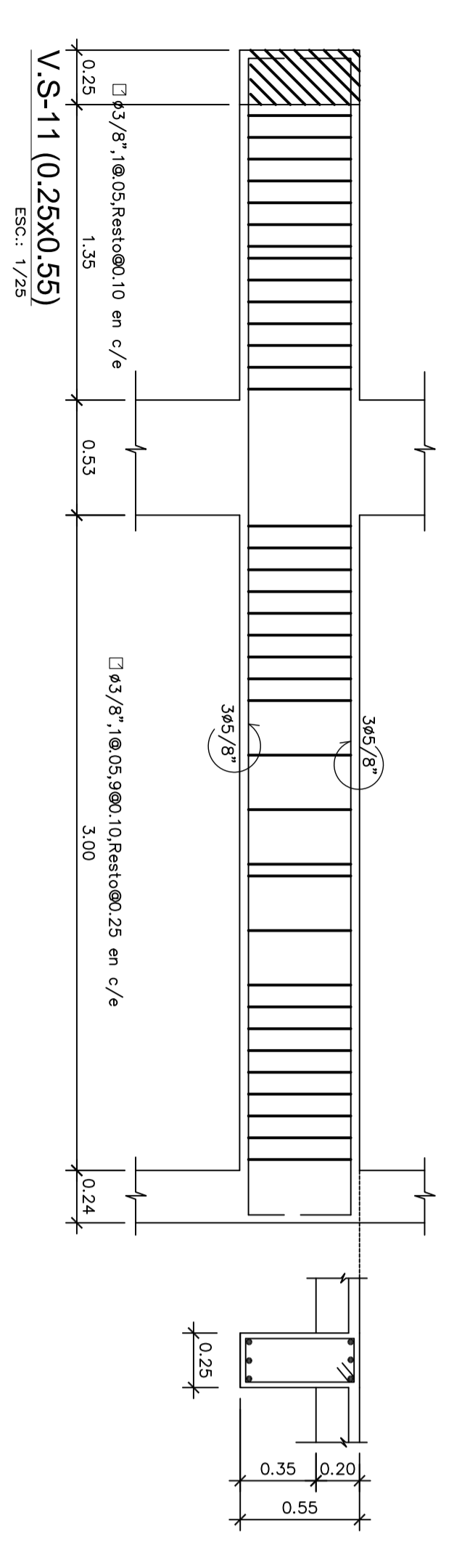
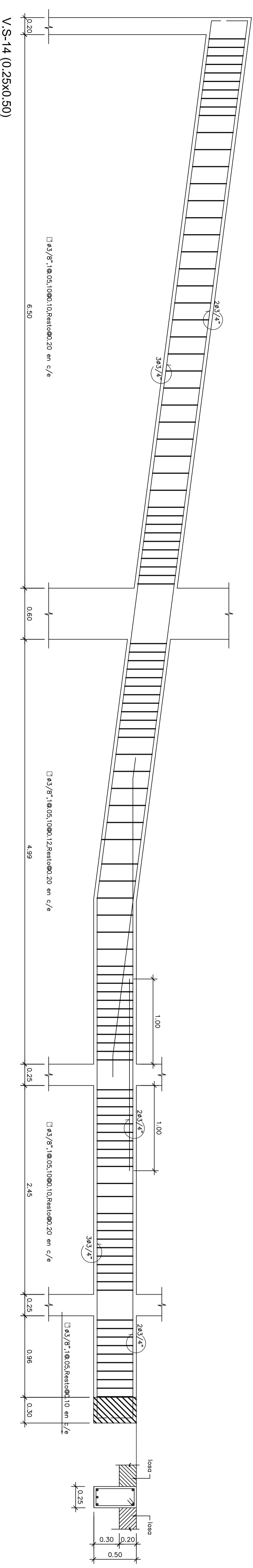
ϕ	Ref. inferior	Ref. superior
3/8"	0.12	0.25
1/2"	0.15	0.20
5/8"	0.20	0.25
3/4"	0.25	0.30
1"	0.30	0.35

NOTA: - 1- NO DEJARLE MÁS DEL 50% DEL ÁREA TOTAL EN UNA MISMA SECCIÓN.
 2- PROPORCIONAR LAS ANCLAJES DEBIDAMENTE EN LOS EMPALMES.
 3- EN EMPALMES Y VIGAS CON VIGA EL APORO INTERIOR SE EMPALMA EN LA MITAD DEL EMPALME DE LA VIGA ADYACENTE.
 Y Column Para #1/2" y 3/4"



NOTA: NO SE EMPALMA MÁS DEL 50% DE LA ARMADURA EN UNA MISMA SECCIÓN, DEBIDO AL MENOS LOS EMPALMES EN NIVEL DE ENCOFRADO

ϕ	Lado (m)
3/8"	0.40
1/2"	0.40
5/8"	0.40
3/4"	0.40
1"	0.40



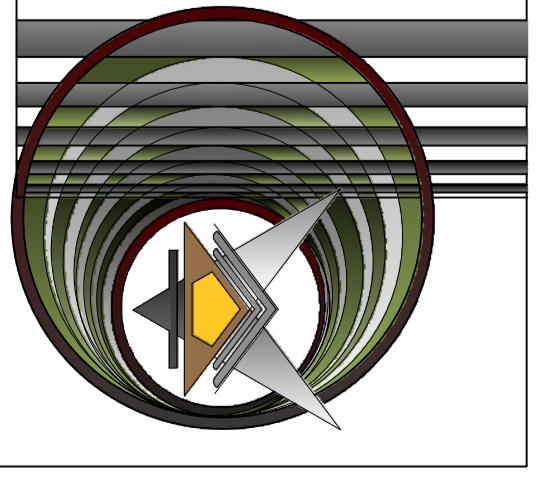
NOTA:
 1) LAS COLUMNETAS QUE CONFORMAN LA TORREJONA COLGANTES ESTARÁN ENTRE 2.50 Y 4.00 M EN LAS VIGAS EXISTENTES.
 2) DETAL ANCLAJES EN EL ENCOFRADO DE BARRAS ESTRUCTURALES, NÚMERO # 8 CADA 3 CM.
 3) VIGAS LAS COLUMNAS DEPENDEN DE SERIE (7) DADO DE DESARROLLO LOS TIEMPOS

PROP.: SRS.:
 PROYECTO: EDIFICIO MULTIFAMILIAR
 Av. Parque Norte SAN ISIDRO
 PLANO : VIGAS Y CORTES DEL SOTANO 1, SEMISOTANO

ESC	FECHA
1	02
50	2014

PLANO Nº

E.8



ARQ.º BERZAL ARQUITECTOS
C.A.P. - O
Nº1464

PROP.: SRS.:
PROYECTO: EDIFICIO MULTIFAMILIAR
Av. Parque Norte SAN ISIDRO
PLANO : VIGAS Y CORTES DEL PRIMERO AL SEPTIMO

Sello y firma Ing°

Sello y firma Propietario

ESC	FECHA
1	02
50	2014

PLANO Nº

E.9

