

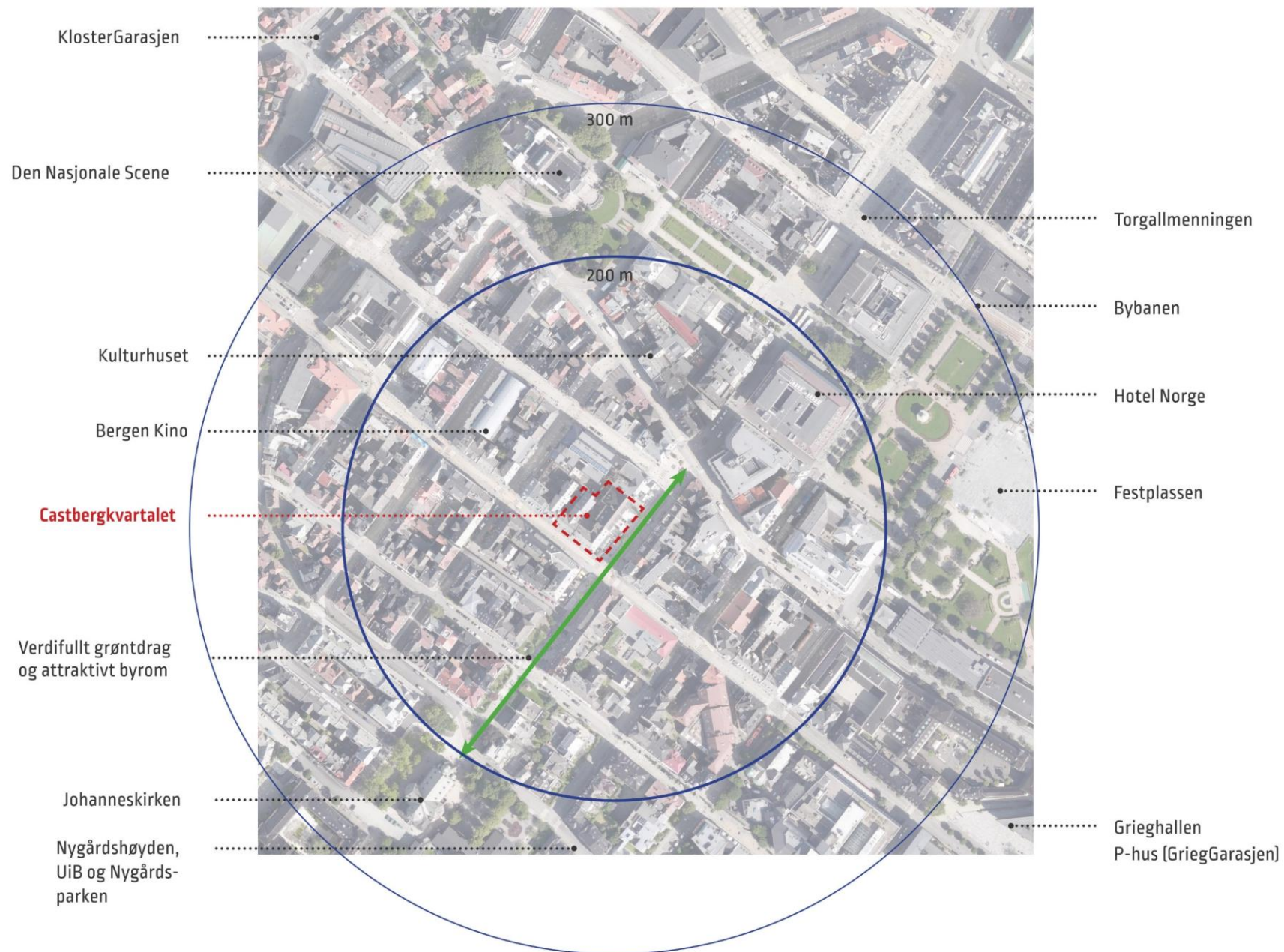
CASTBERG-
KVARTALET



FASADE MOT HÅKONSGATEN



BELIGGENHET



NØKKELPUNKTER

CASTBERGKVARTALET

- 6000 kvadratmeter totalt
- Sømløs kommunikasjon i hele kvartalet med et stort atrium med glasstak som binder bygningene sammen
- Atriet kan forvandles til en dynamisk arena for ulike arrangementer som frokostmøter, workshops, sosiale samlinger og feiringer. Atriet er tilrettelagt med totalt 140 sitteplasser og 3 skjermer, og kan brukes i kombinasjon med restauranttilbudet
- Dedikerte møtebasier i atriet
- Tilgang til treningsrom i nabobygget
- Effektiv sykkelparkering og utmerkede garderobefasiliteter
- Personalrestaurant i plan 2, som på dagtid fungerer som personalrestaurant og på kveldstid forvandles til en attraktiv kveldsrestaurant
- Restaurant og bar med uteservering på gateplan, åpen både dag- og kveldstid
- Eget fordelsprogram og app for våre leietakere, med tilgang til tjenester og rabatter
- Bygget utvikles som et BREEAM Very Good-bygg, med tydelig fokus på kvalitet og bærekraft
- Egen driftsavdeling som forvalter bygget og sikrer høy kvalitet i den daglige driften



Illustrasjon, planlagt nytt innvendig atrium.

HOVEDINNGANG

TAK

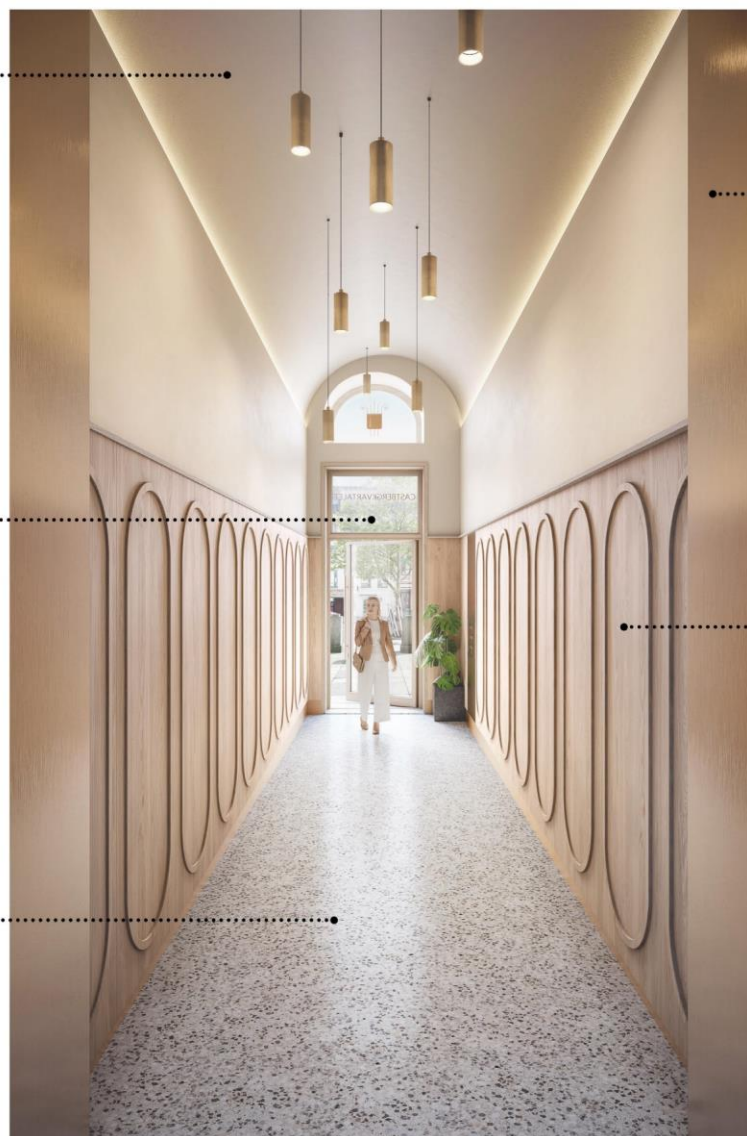
Krummet takflate med nedhengende lamper.

UTSYN

Fra atriet vil en kunne se beplantningen ute i Vestre Torggaten.

HOVEDINNGANG

Hovedinngang fra Vestre Torggaten med direkte tilkomst inn i atriet.



OVERGANG

I overgangen mellom inngangspartiet og atriet planlegges det for en messinglist.

VEGGPANEL

Veggene i inngangspartiet utføres med profilerte flater i tre med akustiske egenskaper.

Illustrasjon, planlagt nytt inngangspart.

ATRIUM

OVERLYS

Atriet får mye dagslys fra glasstaket over rommet.

SIDELYS

Atriet får dagslys fra inntilliggende bakgård.

HEIS

Enkel vertikal kommunikasjon.
(Også tilgjengelig for restaurant i plan 2).

PRESENTASJON

Lerret tilknyttet projektor sentralt plassert i atrium.

MINGLEAREAL

Stort tilgjengelig areal for mingling og samlinger.
Møblering etter eget ønske.



SYNLIGHET

Enkelte rom for møter og sosial aktivitet markeres ekstra mot atriet.

HOVEDINNGANG

Hovedinngang fra Vestre Torggaten med direkte tilkomst inn i atriet.

RESTAURANT

Brukerne av bygget har direkte tilkomst til restauranten via trapp og heis i atriet.
Atriet får kontakt med gaten utenfor gjennom restauranten.

Illustrasjon, planlagt nytt innvendig atrium.

HUSRESTAURANT

INTENSJON



Tidlig skisse, husrestaurant plan 1. Kantineløsning på dagtid, restaurant og bar på kveldstid.

ARBEIDSSONE INTENSJON



Tidlig skisse, intern arbeidssone. Her vist med åpne arbeidsplasser ut mot Vestre Torggaten.

TAKTERRASSE

INTENSJON



Tidlig skisse, takterrasse. Takterrassen har egen utgang fra møterom, samt fellesgang.

OPPSETT ATRIET



OPPSETT ATRIET



PLAN 1

FELLES-FUNKSJONER

- Hoved- og biinnganger
- Kontor / Handel
- Restaurant
- Uteservering
- Sykkel-P for ansatte
- Atrium / mingleområde
- Møtebokser
- Kaffestasjon

Kontor / Handel

- Disponeres i samsvar med lokalet i etasjen Under.

SERVERINGSAREAL

- Serveringsareal med personkapasitet 133 stk
- Uteservering med personkapasitet på 52 stk



PLAN 2

FELLES-FUNKSJONER

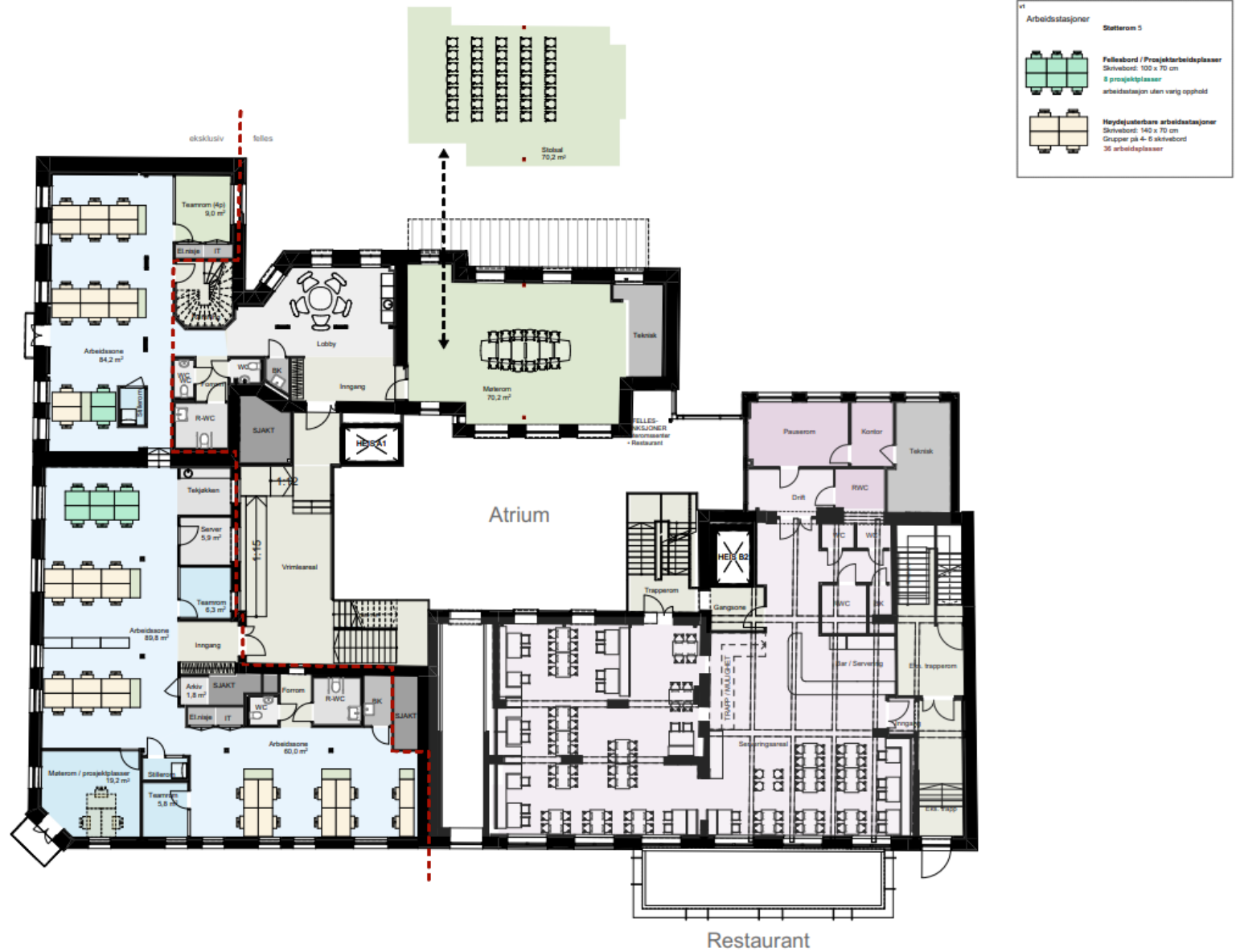
- Restaurant

KONTORETASJE

- Adkomst fra atrium
- Fleksibel arbeidssone som kan tilpasses leietakers egne ønsker og behov
- Totalt 30 arbeidsplasser med åpen løsning i hele etasjen
- Mulig med 6 touchdown-plasser

SERVERINGSAREAL

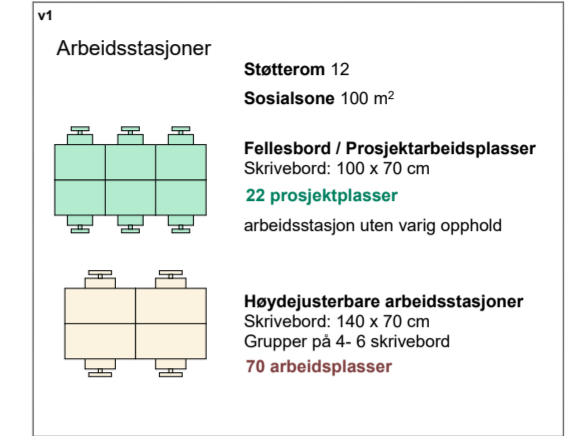
- Serveringsareal med personkapasitet 100 stk



PLAN 3 og 4

KONTORETASJE - VIST MED ÅPEN LØSNING

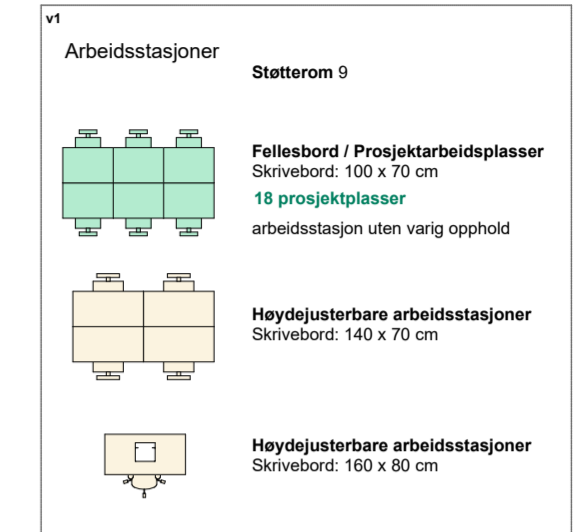
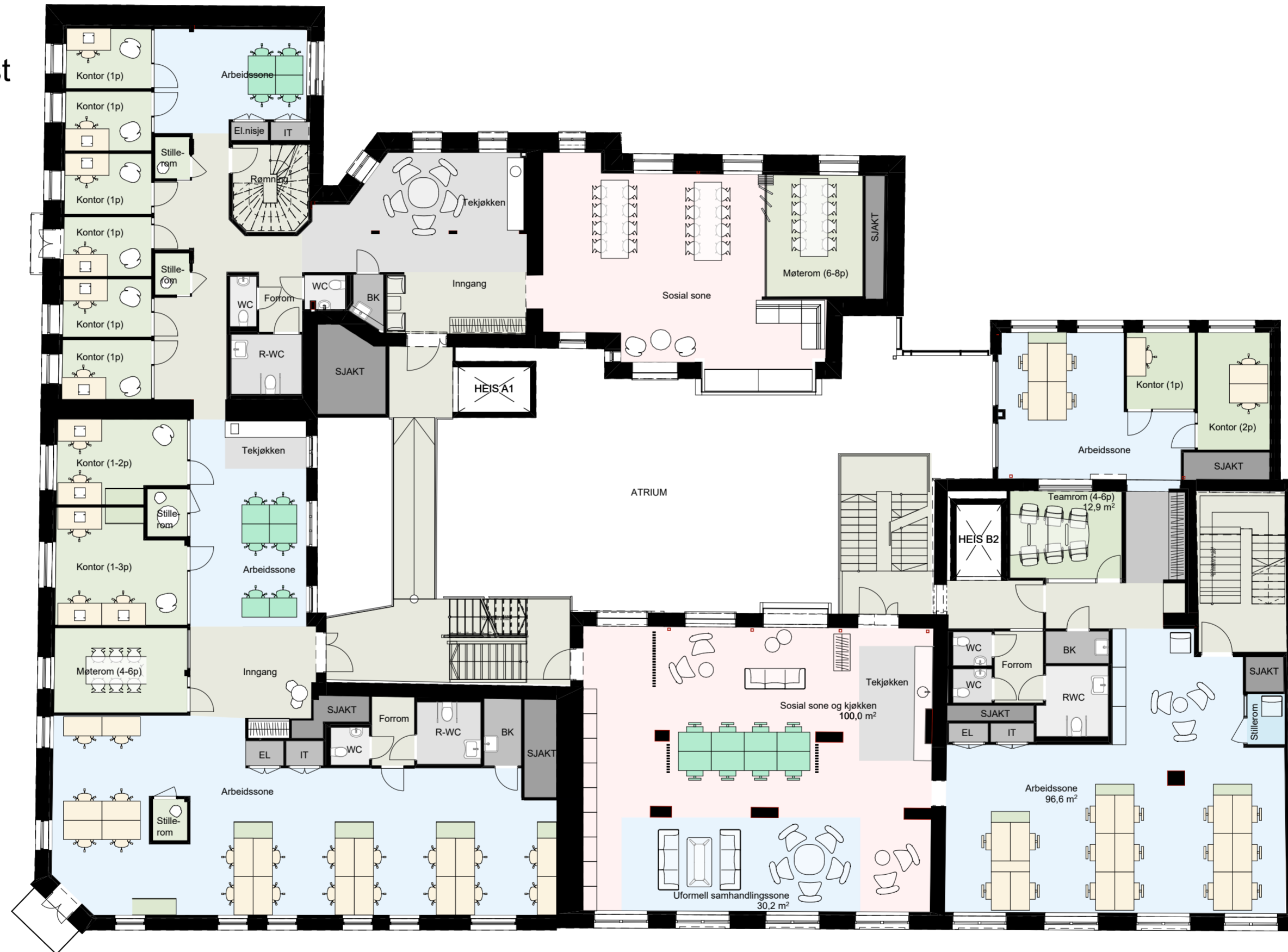
- Adkomst fra atrium
- Te-kjøkken ved hver arbeidssone
- Fleksibel arbeidssone som kan tilpasses leitakers egne ønsker og behov, her vist med åpen løsning og støtterom
- Totalt 70 arbeidsplasser med åpen løsning i hele etasjen
- Mulig med 22 touchdown-plasser



PLAN 3 og 4 - Alternativ

KONTORETASJE - FLEKSIBEL KONTORLØSNING

- Adkomst fra atrium
- Te-kjøkken ved hver arbeidssone
- Fleksibel arbeidssone som kan tilpasses leietakers egne ønsker og behov her vist med skjermet løsning og støtterom
- Totalt 54 arbeidsplasser i hele etasjen
- Mulig med 18 prosjekt-plasser



PLAN 5

FELLES-FUNKSJONER

- Møterom
- Altan

KONTORETASJE

- Adkomst fra atrium
- Te-kjøkken
- Arbeidssone
- Mulighet for interne møte- og støtterom
- Totalt 15 arbeidsplasser; 14 stk i åpent landskap, 1 stk cellekontor



Arealfordeling

Castbergkvartalet

Fasteplasser og prosjektplasser

Plan	Areal (inkl. fell Leietaker)	Personer (min - max)
Totalt	4601 m²	238 - 340
Plan U	215 m²	
- Lager	215 m ²	
Plan 1	494 m²	40 - 61
- Kontor/Næring (Utleid)	494 m ²	BA - Bergensavisen
- Restaurantkonsept (Utleid)		KJK Holding
Plan 2	788 m²	40 - 61
- Kontor Bakre (Utleid)	406 m ²	BA - Bergensavisen
- Kontor Fremre, sør	382 m ²	
- Restaurantkonsept (Utleid)		KJK Holding
Plan 3	1354 m²	66 - 94
- Kontor Bakre	418 m ²	
- Kontor Fremre, sør	379 m ²	
- Kontor Fremre, nord	557 m ²	
Plan 4	1352 m²	66 - 94
- Kontor Bakre	418 m ²	
- Kontor Fremre, sør (Utleid)	378 m ²	Garmann Mitchell Advokater
- Kontor Fremre, nord	556 m ²	
Plan 5	398 m²	26 - 30
- Kontor Fremre, nord	398 m ²	

TRENINGSROM



