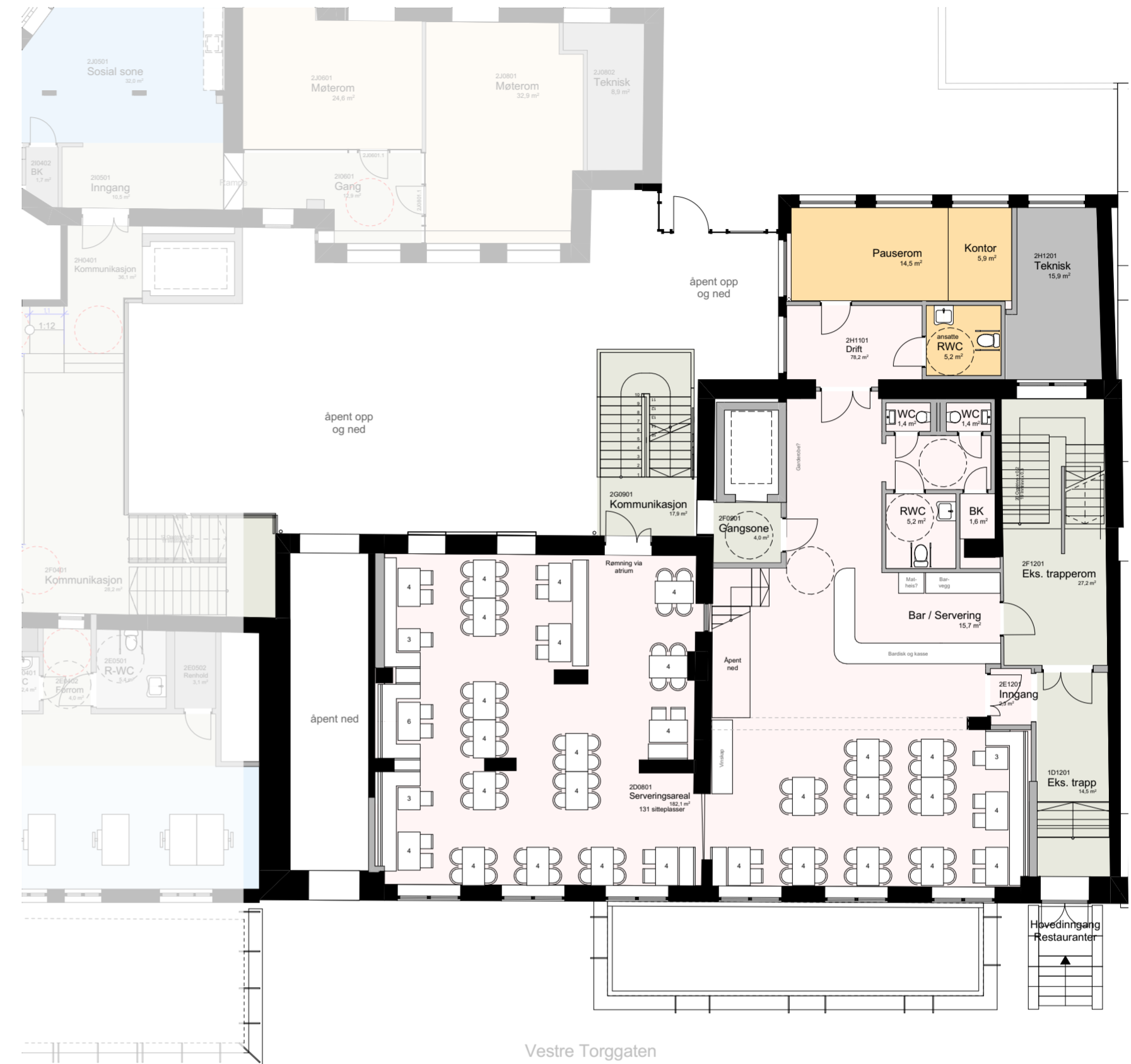


# Etasje 1



# Etasje 2



## Beskrivelse av løsning

Hovedinngang for besøkende publikum via trapp fra Vestre Torggaten til etasje 2. Forbindelse mellom et. 1 og 2 med intern trapp sentralt i lokalet. Alternativ inngang / UU-inngang via ramper på uteservering inn i etasje 1. Heis opp til et. 2 ved behov. Adkomst for ansatte i Castbergkvartalet primært i et. 1. Mulighet for å etablere serveringsøyer inntil trapp i et. 1. UU tilkomst fra CK til begge restaurantetasjer med heis.

Estimat, antall plasser  
Et. 1 - 127  
Et. 2 - 131  
Totalt 258 (trenger endelig KS av RiBr)

Den nye interne trappen er plassert for å frigi mest mulig serveringsareal langs fasade, og for å koble den tett på både serveringsarealer, hovedinngang, uteservering, heis og atrium.

Arealbehov for kjøkken og lager usikkert. Ved detaljering med konkret leietaker kan dette skaleres noe videre ut mot servering/trapp.

Fellesfunksjoner for ansatte er fordelt med pauserom i bakkant av et. 2, og garderobes i mørkt areal i et. 1. Det ansatte kan benytte eksisterende trapp til/fra garderobes og sånn sett gå utenom serveringsarealene.