



VESTENFJELDSKE
— EIENDOM —



Elderado



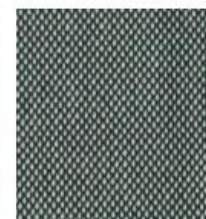




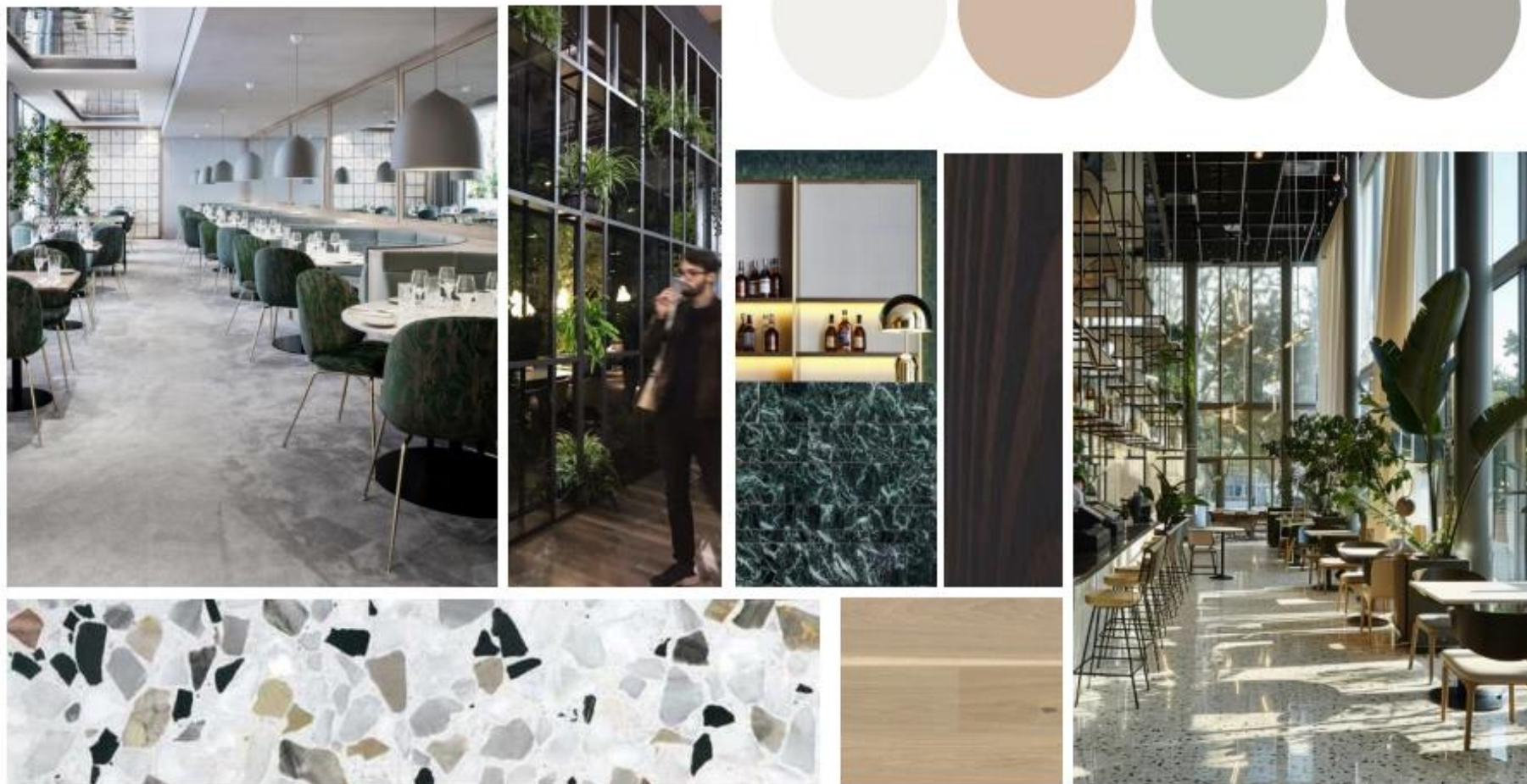
Nøkkelpunkter

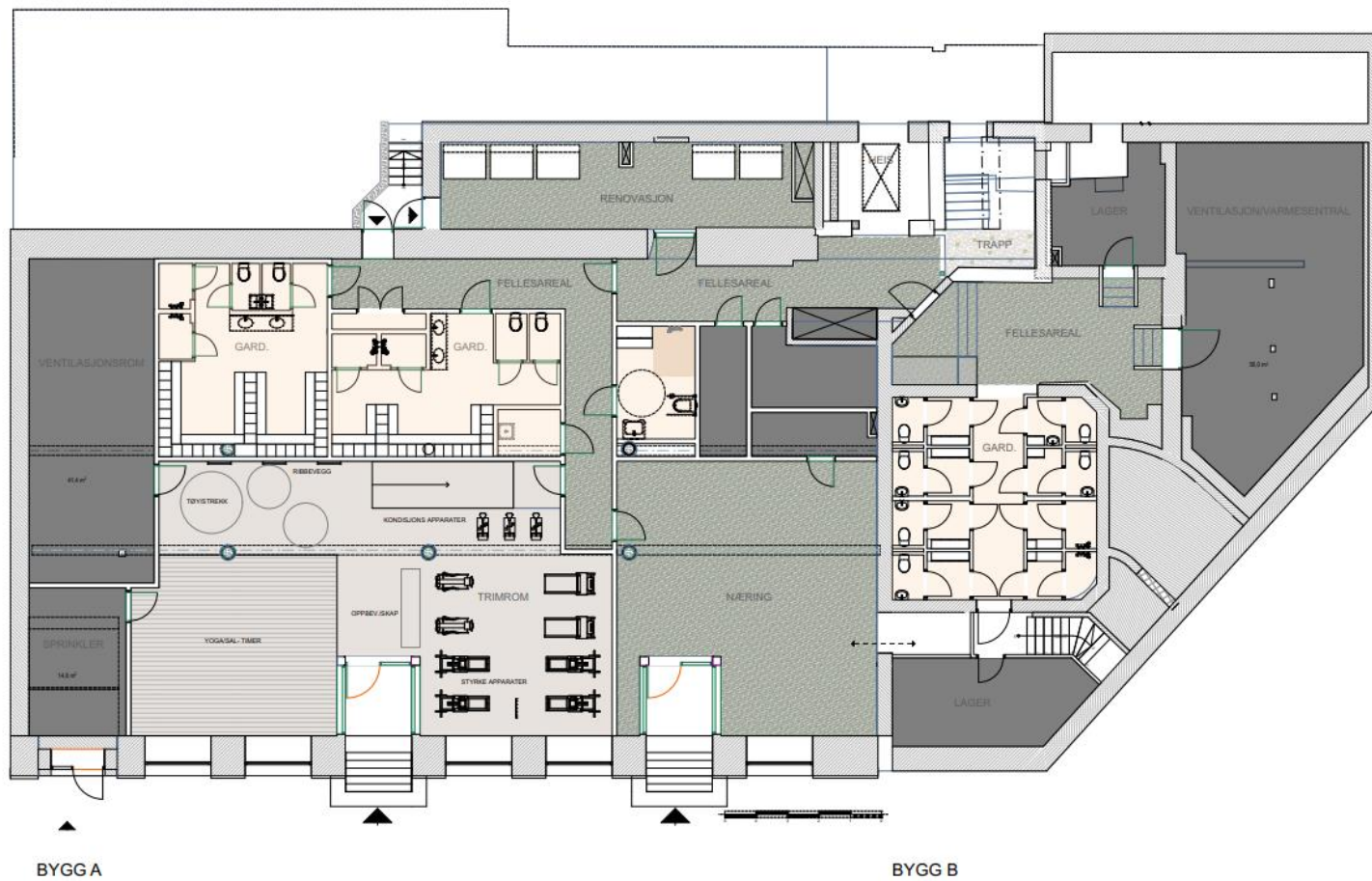
- Cirka 4040 kvadratmeter totalt.
- Parkering. Parkeringshus ca. 200 meter unna
- Tilgang til alle fordelene i vårt fordelsprogram for alle ansatte.
- Felles treningsrom
- 2 restauranter
- Kaffebær/næring
- Felles møterom
- Sykkelparkering og sykkelgarderobe
- Bakgårdshage
- Miljøstasjon
- Tilgang til felles møteromspol og atriet for større arrangementer i våre nabobygg for ulike anledninger, som frokostmøter, workshops, sosiale samlinger og feiringer.

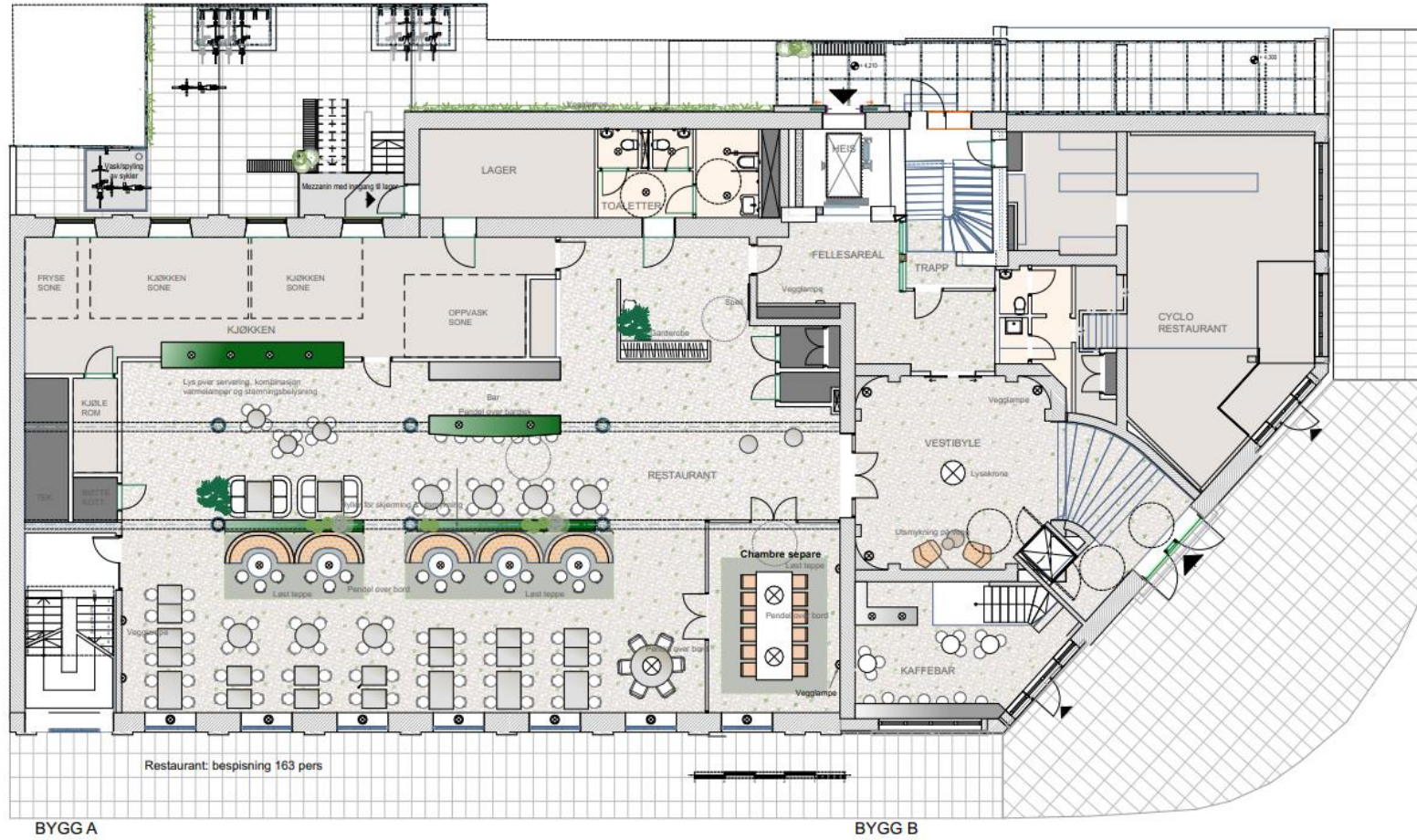
Inspirasjon kontorlandskap



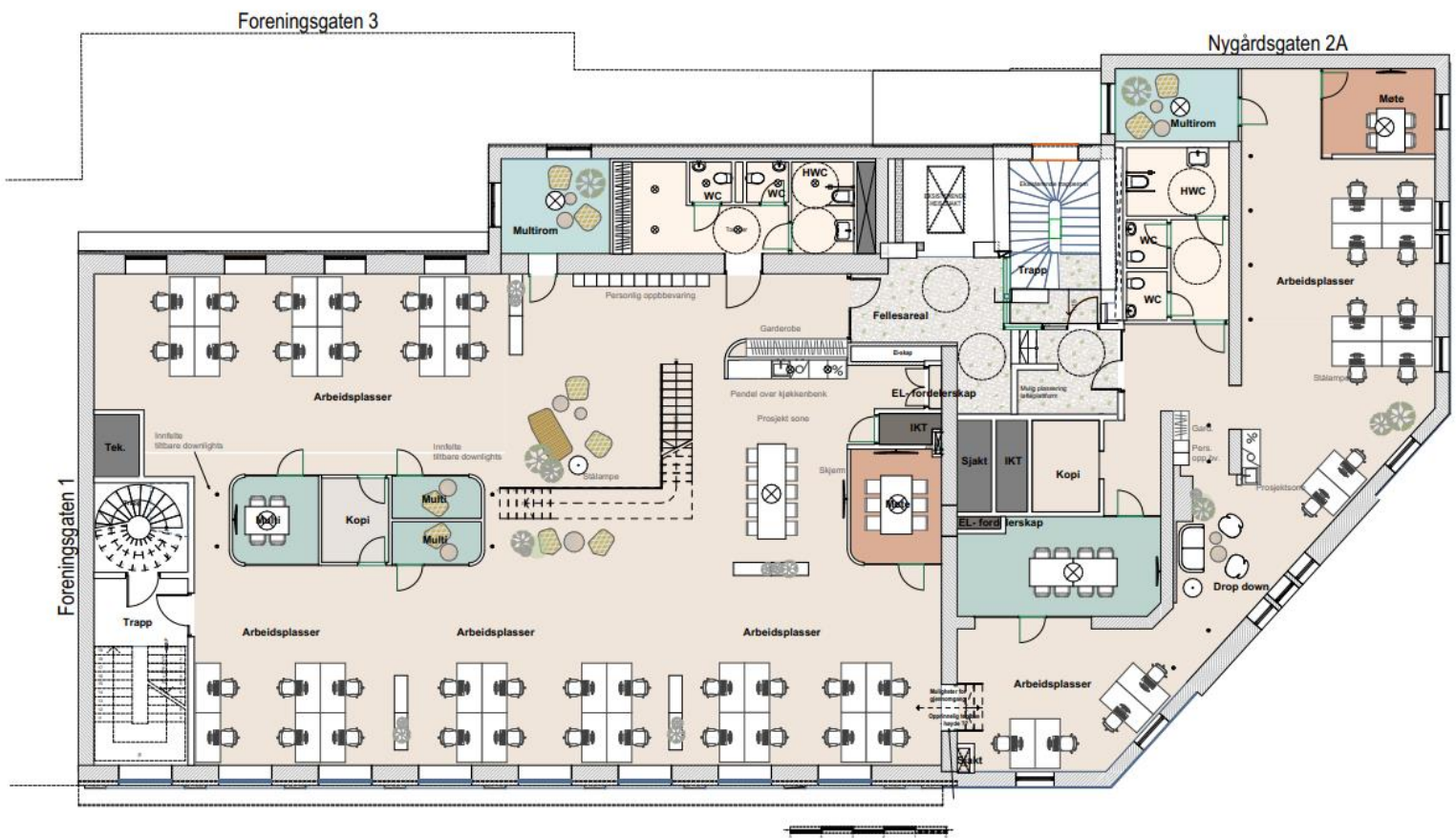
Inspirasjon restaurant







BNKcloud LINK arkitektur - BIMcloud/Krogn/Projekt/Bergen/Kontruggj/02/001_Eldoradogården - Hovedmodell - arch 26 - Planunderlag
Prosjekt 19.04.2024, ar.rmm22



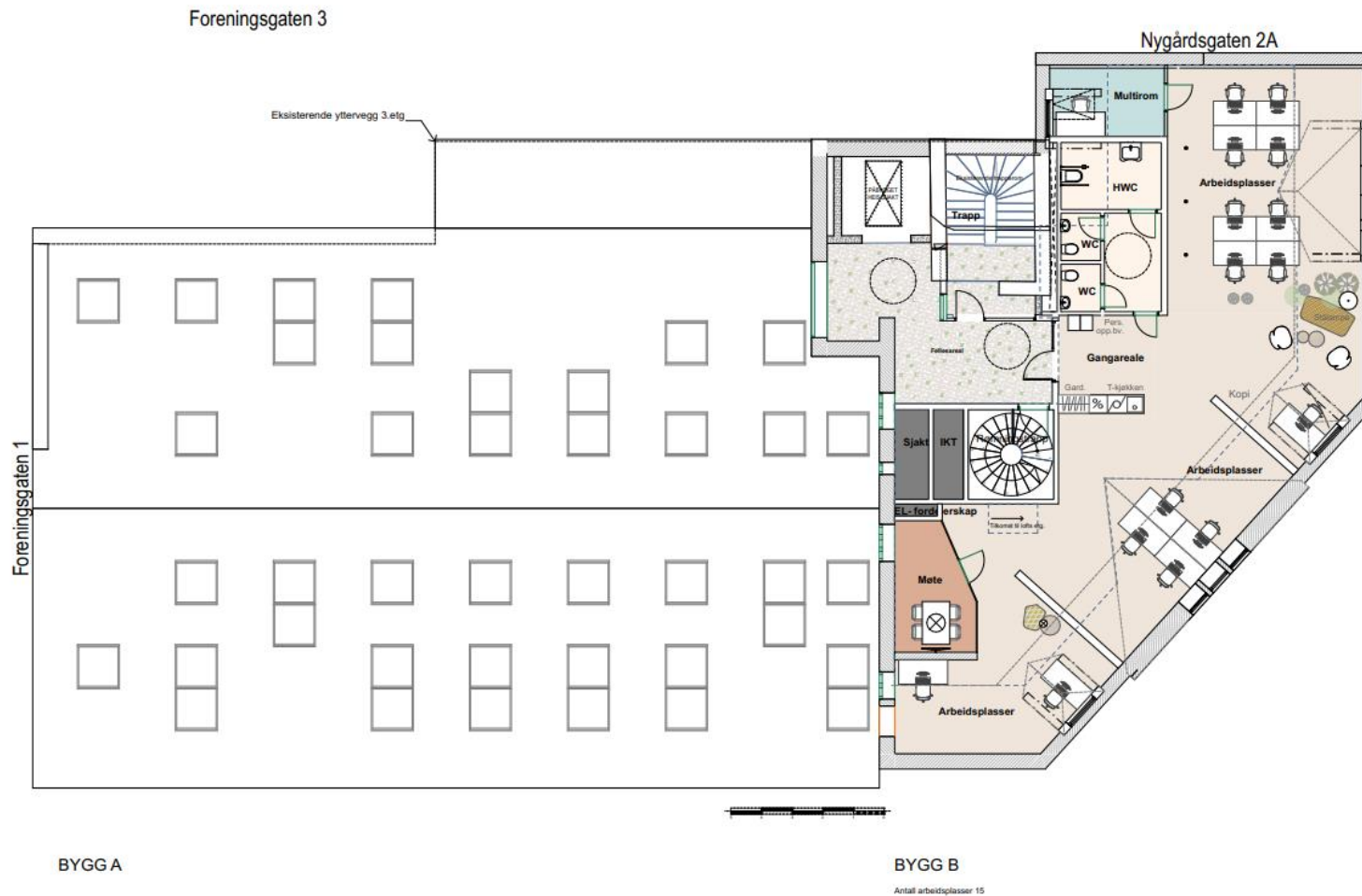
BYGG A

Antall arbeidsplasser 34

BYGG B

Antall arbeidsplasser 12

BMCloud LINK arkitektur - BIMcloudTorge/Projects/Bergen/Kontorbygg/62/603_EldoradoGarden - Hovedmodell - arch 26 - Pflanzung
Prosjekt 22.04.2024, ar.mn22





Prosjektinformasjon

Eldoradogården i Bergen sentrum gjennomgår en omfattende forvandling for å tilpasse seg moderne behov, samtidig som bygningen bevarer sin historiske karakter. Med en totalrenovering både innvendig og utvendig vil Eldoradogården tilby moderne fasiliteter samtidig som lokalene bevares med et historisk særpreg kombinert med dagens kvaliteter. Her tilbys kontorlokaler, restauranter, felles møterom og et treningsrom.

Vi er overbevist om at totalrenoveringen av Eldoradogården vil berike bymiljøet og forsterke strøkskarakteren i denne delen av Olav Kyrres gate. Bygningen vil ikke bare tilby moderne fasiliteter, men også bidra til å forbedre bymiljøet.

Bygget blir totalrenoveret med fokus på bærekraftighet og tilgjengelighet. Fasaden etterisoleres, og det etableres fjernvarme for å forbedre miljøprofilen til bygget. Med energiklasse grønn B og BREEAM-klassifiseringen "Very Good" understreker prosjektet sitt engasjement for miljømessig bærekraft og kvalitet.

Tilbakeføringen av det historiske inngangspartiet, med dets karakteristiske preg, vil bidra til å gjenopplive bygningens historie og sjarm. Tiltak for å tilrettelegge sykkelparkering vil redusere avhengigheten av biler og fremme bærekraftig mobilitet. Det etableres avlåst sykkelparkering i bakgården, komplett med fasiliteter for sykkelvask. Direkte fra sykkelparkeringen kan ansatte benytte seg av garderobeanlegg med dusjmuligheter og tørkeskap. Den interne bakgården blir omgjort til en grønn lunge med benker og blomster, skapende et inkluderende miljø for de som jobber i bygningen.

Samlet sett vil disse tiltakene for Eldoradogården ikke bare revitalisere den eksisterende bygningsmassen, men også styrke fellesskapet og stedsidentiteten for området den befinner seg i.



Historie

Eldoradogården, lokalt kjent som Eldorado kino, har en rik og mangfoldig historie som strekker seg tilbake til 1860, da den ble bygget som Bergens Arbeiderforenings møtehus. Stiftet av betydningsfulle lokale skikkelser som generalkonsul Michael D. Prahll, var foreningens opprinnelige mål å støtte sine medlemmer i tider med sykdom og nød, noe som snart tiltrakk tusenvis av bergensere, representert ved hele 10 % av byens befolkning.

Bygningen, tegnet av Fredrik Hannibal Stockfleth, ble reist på Olav Kyrres gate etter en omregulering forårsaket av storbybrannen i 1855. Dens storhetstid som forsamlingslokale begynte med en innvielsesseremoni i 1860, der 2000 mennesker var til stede. Som byens største forsamlingslokale frem til 1883, huset den kulturelle arrangementer, inkludert opptredener av Ole Bull, Bjørnstjerne Bjørnson og Edvard Grieg, sistnevnte både debuterte og senere dirigerte flere konserter her.

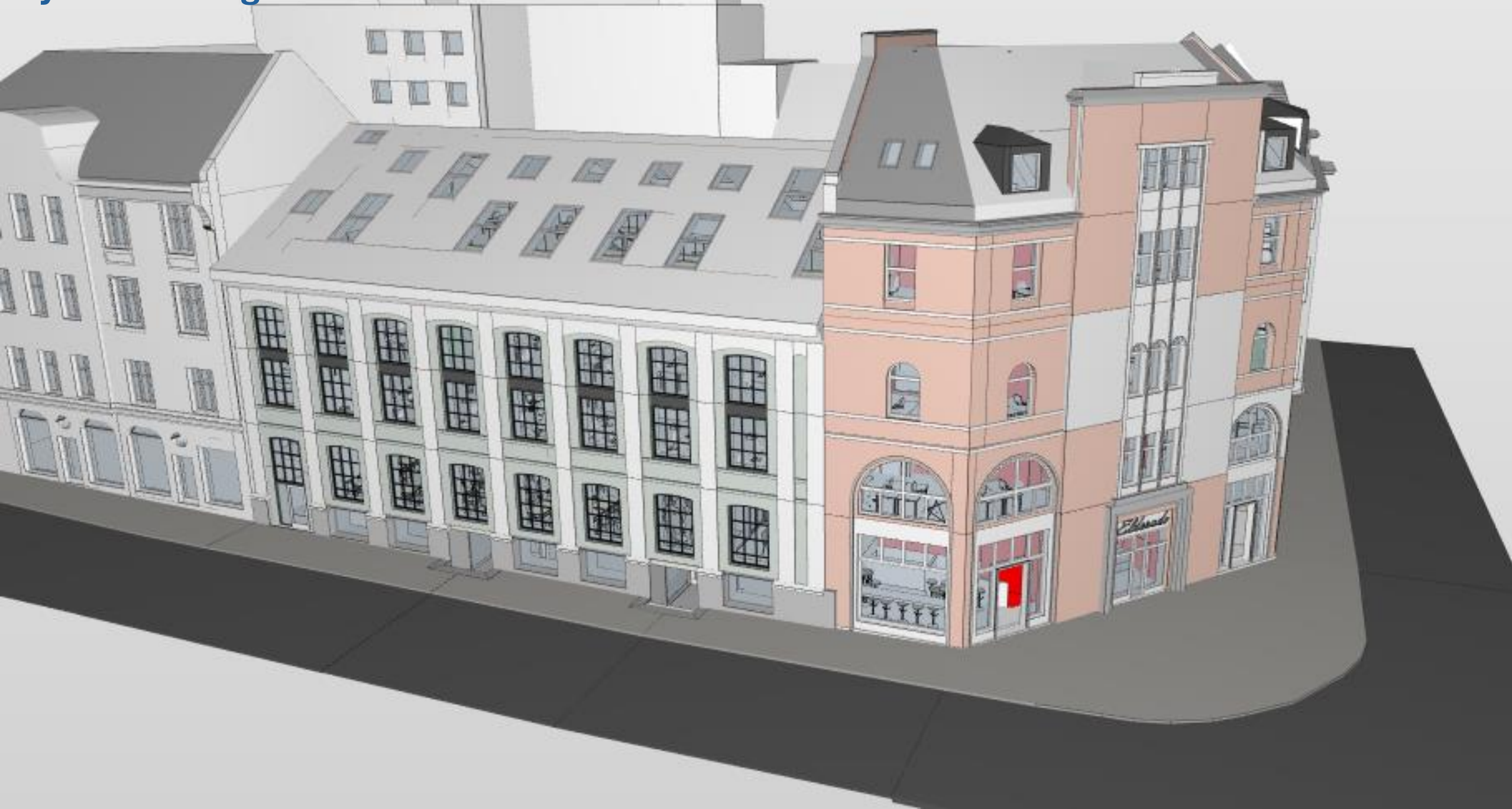
Over årene forble Eldoradogården et sentralt kulturelt knutepunkt i Bergen, og i 1950-tallet tjente den som en kinosal under navnet Eldorado kino, hvor bergenserne flokket til for å se populære westernfilmer fra den tiden som Zorro og OK Corall. Bygningen gjennomgikk en omfattende ombygging i 1988, og den gamle kinosalen forsvant.

Olav Kyrres gate, hvor Eldoradogården står, er en av Bergens mest sentrale bygater, navngitt etter byens grunnlegger Olav Kyrre. Gaten strekker seg fra Vågsallmenningen i nordøst til Nygårdshøyden i sydvest, og har spilt en viktig rolle i byens utvikling, spesielt etter reguleringene som fulgte bybrannen i 1855. Dette området er rikt på historie, fra arkeologiske funn under gravearbeider til de mange kulturelle og sosiale hendelsene som har funnet sted i Eldoradogården gjennom tidene.

Areal fordeling kontorer

Plan	Areal (inkl. felles)	Personer (min - max)
Totalt	2892 m ²	147
Plan 2	938 m ²	42 - 46
- Kontor 1	666 m ²	
- Kontor 2	272 m ²	
Plan 3 - 4	1257 m ²	62 - 66
- Kontor 1 (Sammensatt plan 3)	911 m ²	
- Kontor 2	346 m ²	
Plan 4	348 m ²	13 - 17
Plan 5	349 m ²	15 - 18

Nye Eldoradogården



Elderado

