



Historische Fahrzeuge - ein Kulturgut

Die aktuelle Richtlinie für die Begutachtung von Oldtimern nach § 23 StVZO erwähnt den Begriff „kraftfahrzeugtechnisches Kulturgut“ insgesamt sechs Mal.

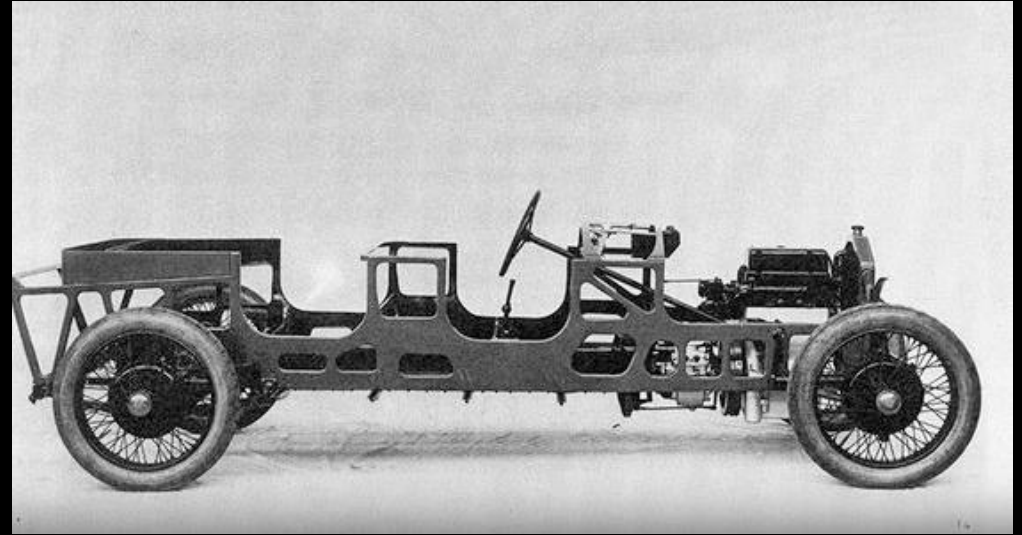
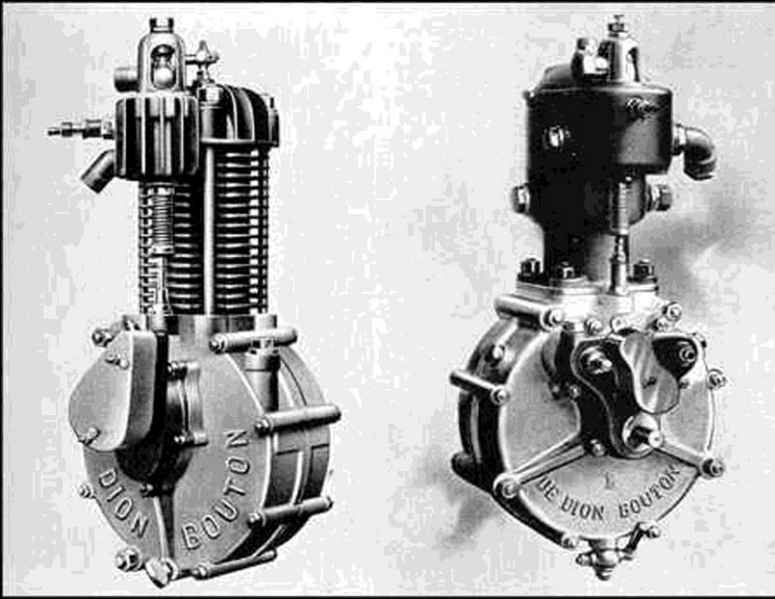
Zentrale Frage bei der Prüfung für die Zulassung eines Fahrzeuges mit einem H-Kennzeichen ist darin:

„Kann das begutachtete Fahrzeug [...] als ein kraftfahrzeugtechnisches Kulturgut betrachtet werden?“

Also: wo ist es, das Kulturgut am Fahrzeug?



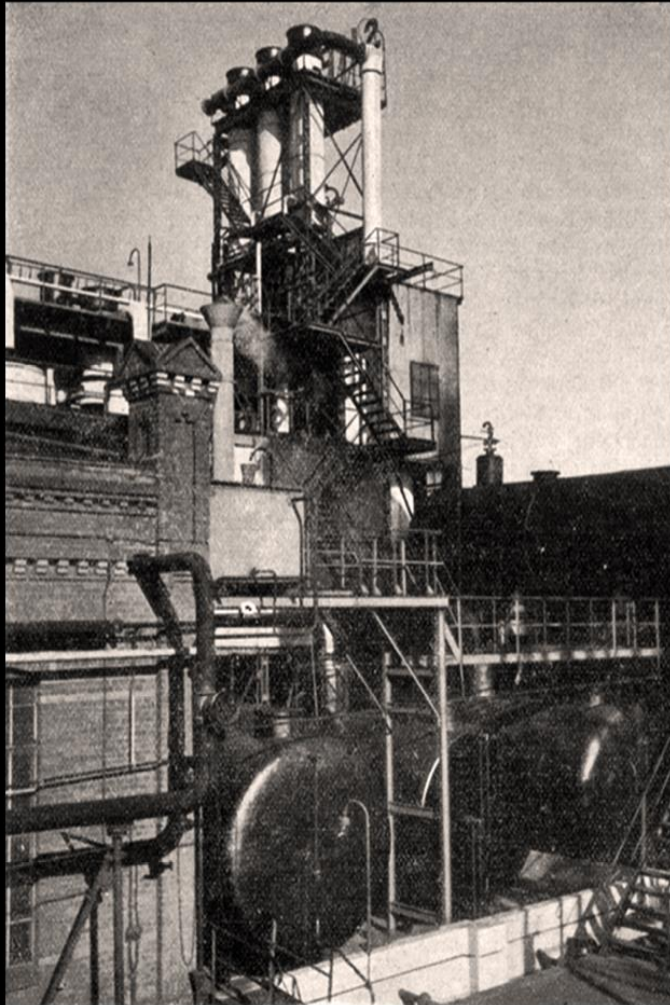
Was ist der Unterschied zwischen kraftfahrzeugtechnischem Kulturgut & einem einfachen Gebrauchtwagen bzw. „alten Auto“?



Zeugnisse der Technikgeschichte



neue Verfahren, Werkstoffe und Materialien



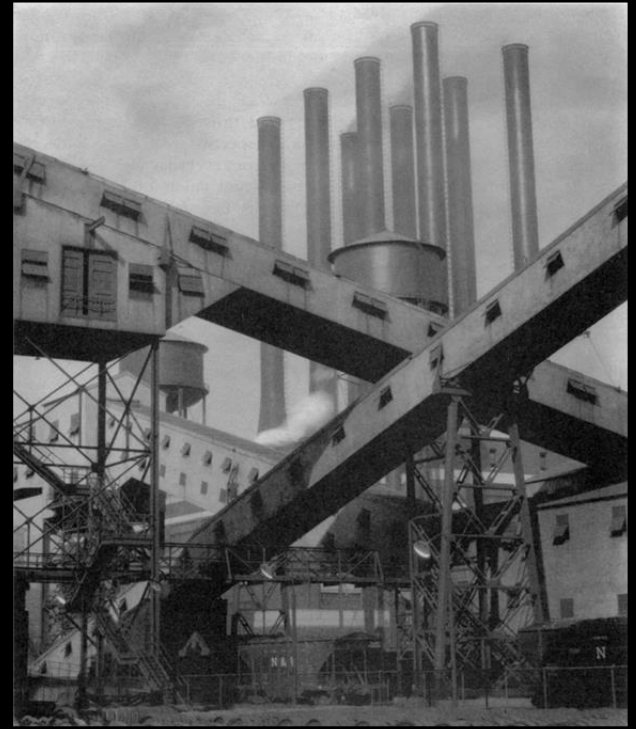
OPEL

**FARBENKARTE
(DUCO-LACKE)**

**ADAM OPEL
AKTIENGESELLSCHAFT
RÜSSELSHEIM AM MAIN**

Opel-Nr. C 9033 DUCO-Nr. 246-1579	Opel-Nr. C 9048 DUCO-Nr. 246-1584
Opel-Nr. C 9056 DUCO-Nr. 246-12142	Opel-Nr. C 9034 DUCO-Nr. 246-5961
Opel-Nr. C 9029 DUCO-Nr. 246-1708	Opel-Nr. C 9030 DUCO-Nr. 246-6779
Opel-Nr. C 9002 DUCO-Nr. 246-6754	Opel-Nr. C 9041 DUCO-Nr. 246-5936
Opel-Nr. C 9038 DUCO-Nr. 246-1492	Opel-Nr. C 9036 DUCO-Nr. 246-4634

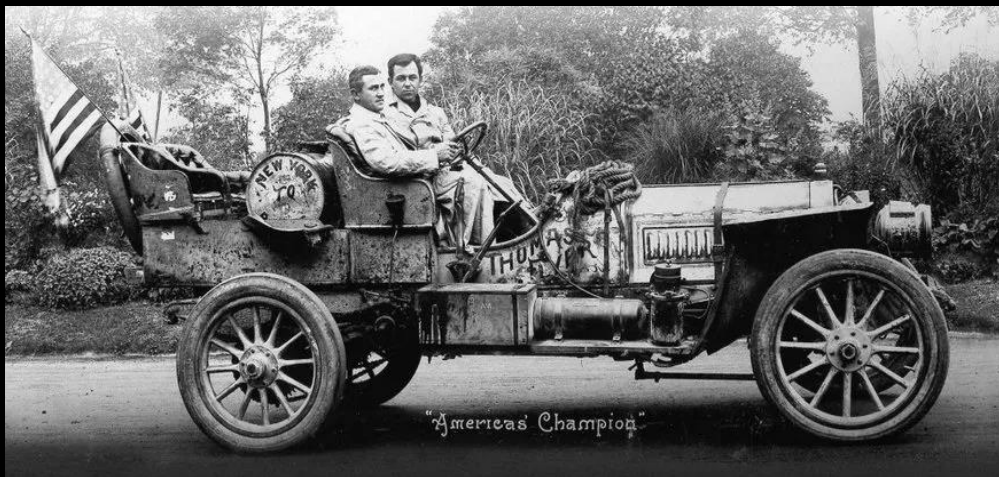


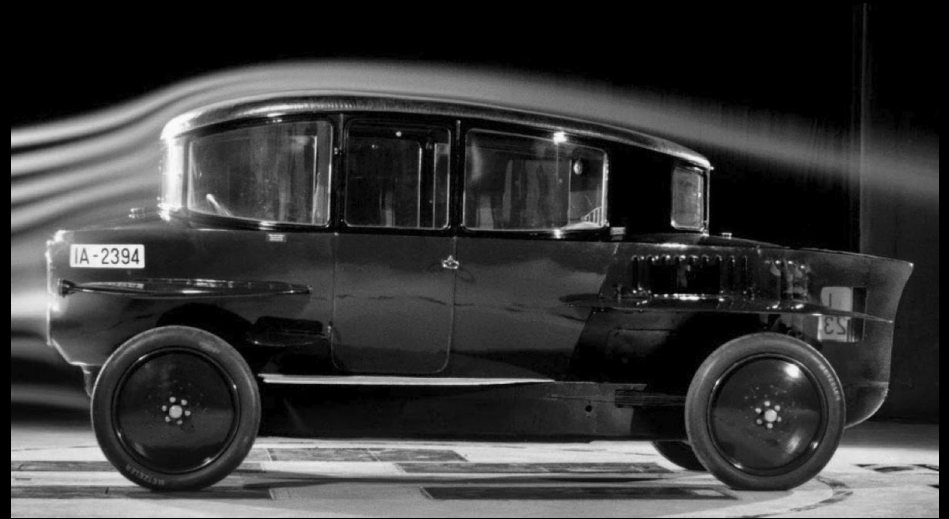


Die
Fahrzeug-
Industrie
verändert
die
Arbeitswelt



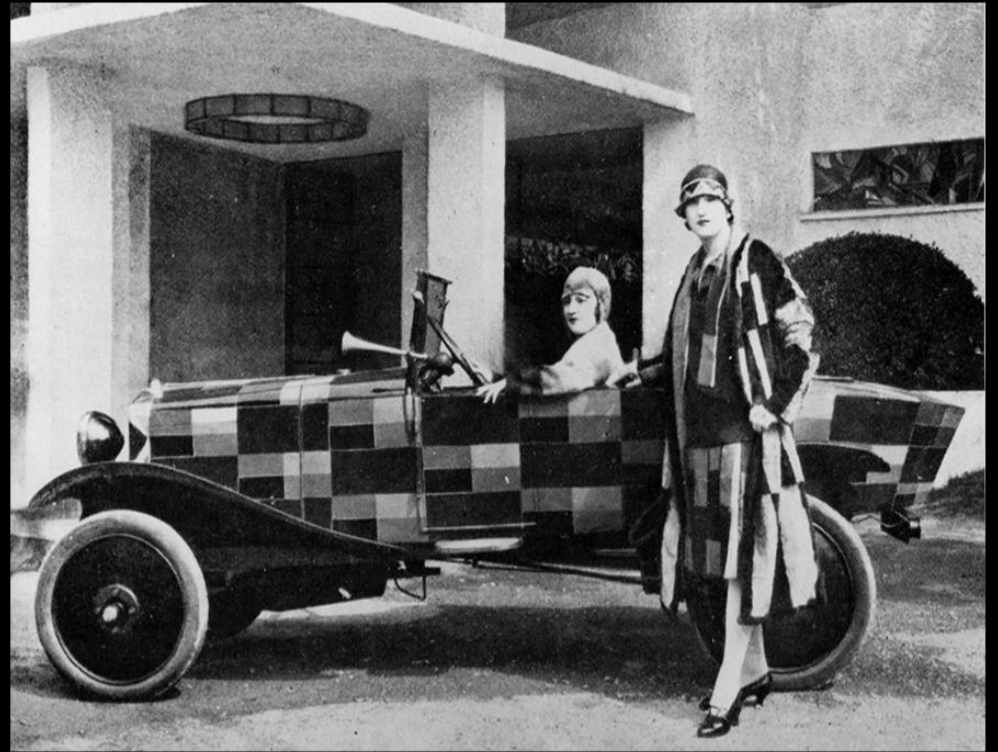
Fahrzeuge und Geschichte





Fahrzeugdesign





Kunst





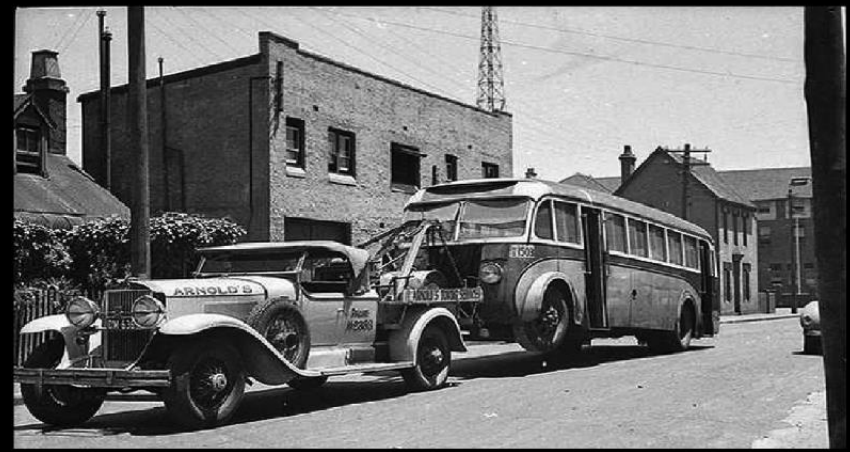
Lifestyle





Einfluss auf die Gesellschaft

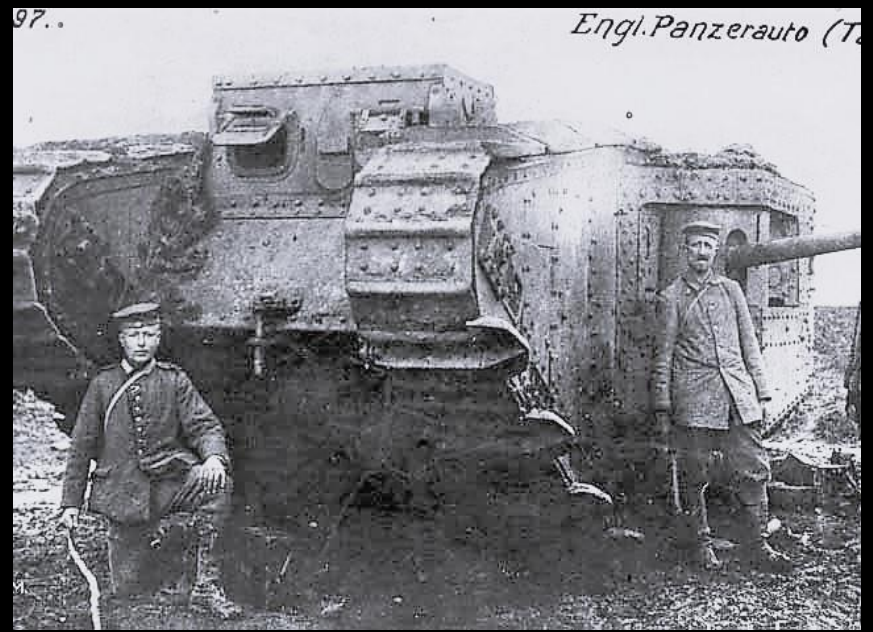




Neue Berufe
rund um
Motorfahrzeuge



Wirtschaft



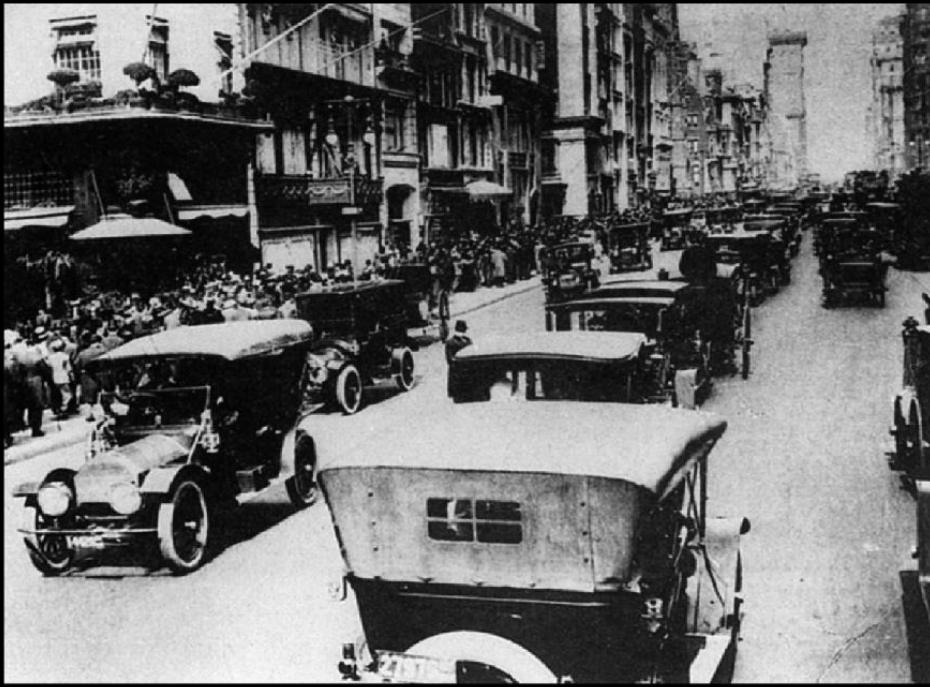
Militärfahrzeuge





neue Architekturformen
rund um Motorfahrzeuge





der ansteigende Verkehr
muss organisiert werden



Die Lebensphasen eines Fahrzeuges



„Herstellungszeitlicher
Zustand“ oder
„Auslieferungszustand“



© dpa/Darryl Dyck

Die Phase des „normalen Gebrauchs“ (Gebrauchsphase)



Teilweise sehr lange
normale Gebrauchsphase





Kontinuierliche Gebrauchsphase und gebrauchszeitliche Veränderungen über mehrere Jahrhunderte





Die „Phase der Vernachlässigung“

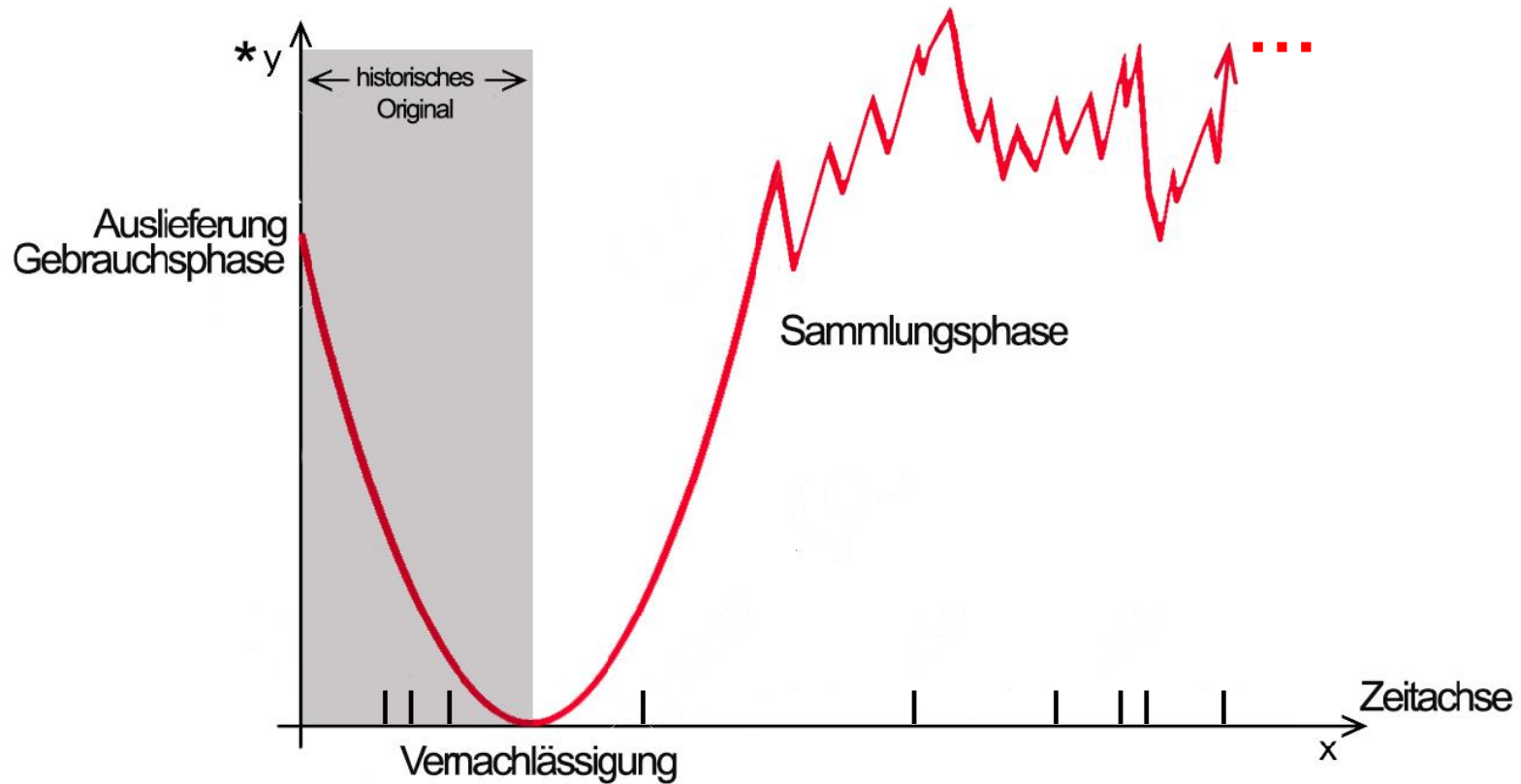
Übergang in die „Sammlungsphase“





In der Sammlungsphase: ein neuer Blick auf das nun „historische Fahrzeug“, das jetzt nicht mehr nur als einfacher Gebrauchtwagen wahrgenommen und behandelt wird

Die Lebensphase eines Fahrzeuges



* auf der y-Achse bildet sich die "Wertschätzung" des Fahrzeuges ab (- dies bezieht sich jedoch bei weitem nicht nur auf einen monetären Wert, sondern in der Sammlungsphase auch auf die Wahrnehmung als historisches Objekt, Zeuge der Geschichte und technisches Kulturgut).

Veränderungen in der Sammlungsphase & „Retro-Tuning“ mit nicht-zeitgenössischen Komponenten erzeugen oft einen Mischzustand ohne historische Verbindung zur Geschichte des individuellen Fahrzeuges





Veränderungen der Sammlungsphase:
Bruch mit den historischen Zusammenhängen des individuellen Fahrzeuges



Restauriert zum Erscheinungsbild des Auslieferungszustands



Individueller Umbau eines Serienfahrzeuges
und weitere Modifikation, ausgeführt während der Gebrauchsphase



Modifikationen aus der
Gebrauchsphase

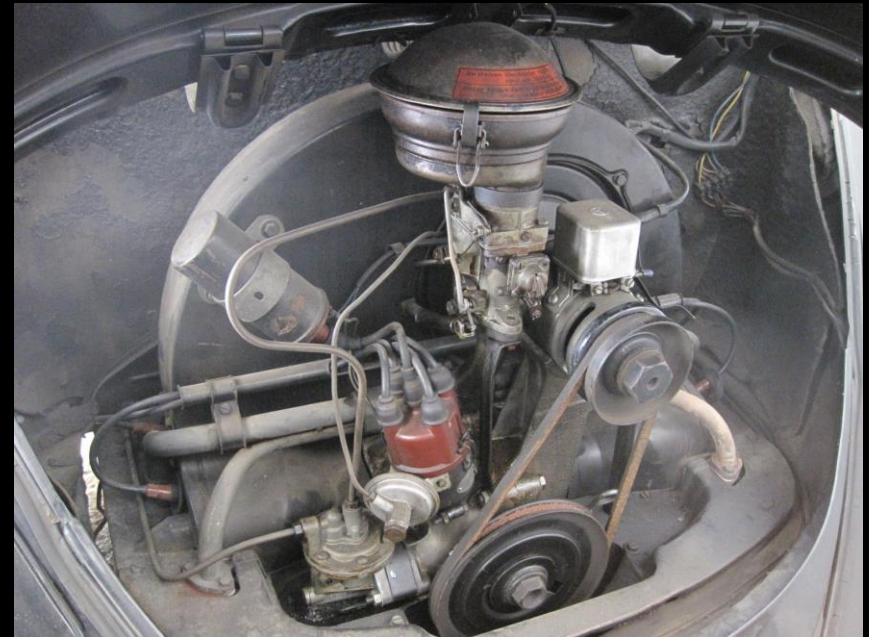
⇒ häufig Zeugnis
der Zeitumstände
& gesellschaftlicher und
historischer Gegebenheiten





Historisch & original,
UND in Betrieb erhalten:

=> mit den individuellen
Veränderungen und
Nutzungsspuren aus der
Gebrauchsphase





Wann wird historisch historisch?



Es geht nicht nur um Luxusobjekte
oder Design-Ikonen!





„Kunst hängt ja nur an der Wand“

Aktive Nutzung auch in der Sammlungsphase zeigt den historischen Zusammenhang und erhält die “Vierte Dimension“ eines Kulturgutes









Endstation Auto-mobiles Mausoleum?



Ein einzigartiger Zeitzeuge:
als Denkmal bewahrt, mit
allen Spuren der Geschichte







Kulturgut braucht lebendiges Fachwissen



Kulturgut muss im historischen Zusammenhang erhalten & erklärt werden













©2024 Dr. Gundula Tutt
Omnia Restaurierung

www.omnia-online.de