

Radioprotezione per la radiografia di animali piccoli



Impressum
© Ufficio federale della sanità pubblica (UFSP)

Editore
UFSP – Divisione Radioprotezione
Vetsuisse-Fakultät
Società dei Veterinari Svizzeri

Data di pubblicazione
Dicembre 2019

Ulteriori informazioni
Ufficio federale della sanità pubblica (UFSP)
Divisione radioprotezione
Sezione radioterapia e diagnostica medica
Casella Postale, 3003 Berna
str@bag.admin.ch

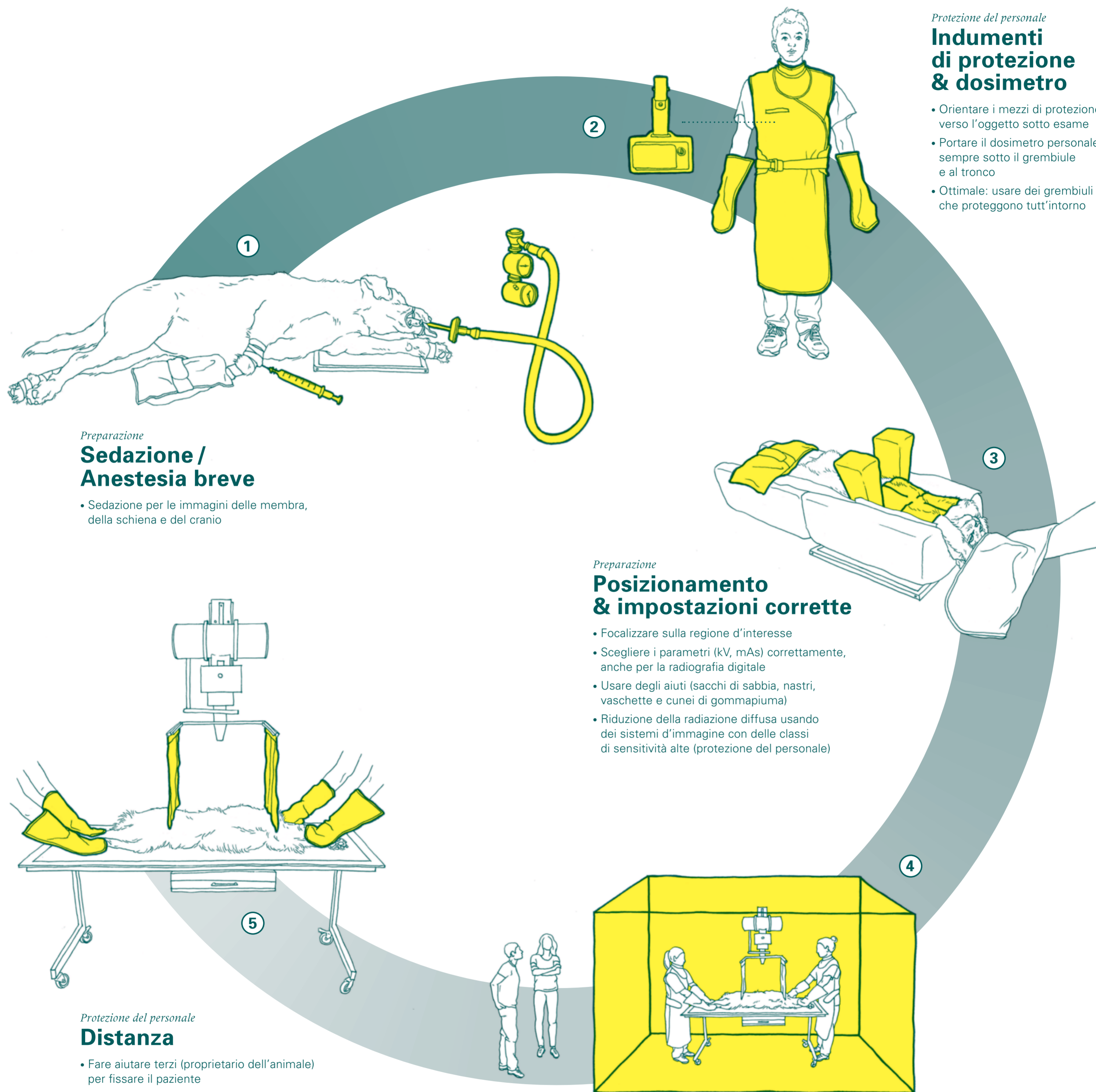
Questo factsheet esiste in tedesco, francese, italiano ed inglese. Inoltre questa pubblicazione è disponibile nelle tre lingue in formato PDF sul sito www.bag.admin.ch/formazione-in-radioprotezione

Realizzazione ed illustrazione
Heyday, Berna

Numero di pubblicazione UFSP:
2019-VS-20

Fonte di acquisto
UFCL, Pubblicazioni federali,
CH-3003, Berna
www.bundespublikationen.admin.ch/verkauf.zivil@bbl.admin.ch

Numero di ordinazione:
316.101.1



Protezione del personale Indumenti di protezione & dosimetro

- Orientare i mezzi di protezione verso l'oggetto sotto esame
- Portare il dosimetro personale sempre sotto il grembiule e al tronco
- Ottimale: usare dei grembiuli che proteggono tutt'intorno

Preparazione

Sedazione / Anestesia breve

- Sedazione per le immagini delle membra, della schiena e del cranio

Preparazione

Posizionamento & impostazioni corrette

- Focalizzare sulla regione d'interesse
- Scegliere i parametri (kV, mAs) correttamente, anche per la radiografia digitale
- Usare degli aiuti (sacchi di sabbia, nastri, vaschette e cunei di gommapiuma)
- Riduzione della radiazione diffusa usando dei sistemi d'immagine con delle classi di sensibilità alte (protezione del personale)

Protezione del personale

Distanza

- Fare aiutare terzi (proprietario dell'animale) per fissare il paziente
- Nessuna parte del corpo delle persone che aiutano direttamente nella radiazione diretta
- Mantenere una distanza massima dalla fonte di radiazione diffusa (l'animale)
- Ottimale: fissare le gambe posteriori con un sacco di sabbia

Protezione del personale

Area sorvegliata

- Minimizzare il numero di persone nell'area sorvegliata
- Nessuna persona giovane (<16 anni) o donne incinte nell'area sorvegliata