

La cartella informatizzata del paziente per la Sua salute




La cartella informatizzata del paziente (CIP) è una raccolta digitale di informazioni importanti riguardanti la salute. Attraverso un collegamento Internet sicuro Lei ha sempre accesso alla Sua CIP e può anche accordare il diritto d'accesso ai Suoi professionisti della salute, che in tal modo possono accedere alle informazioni più importanti sulla Sua salute.

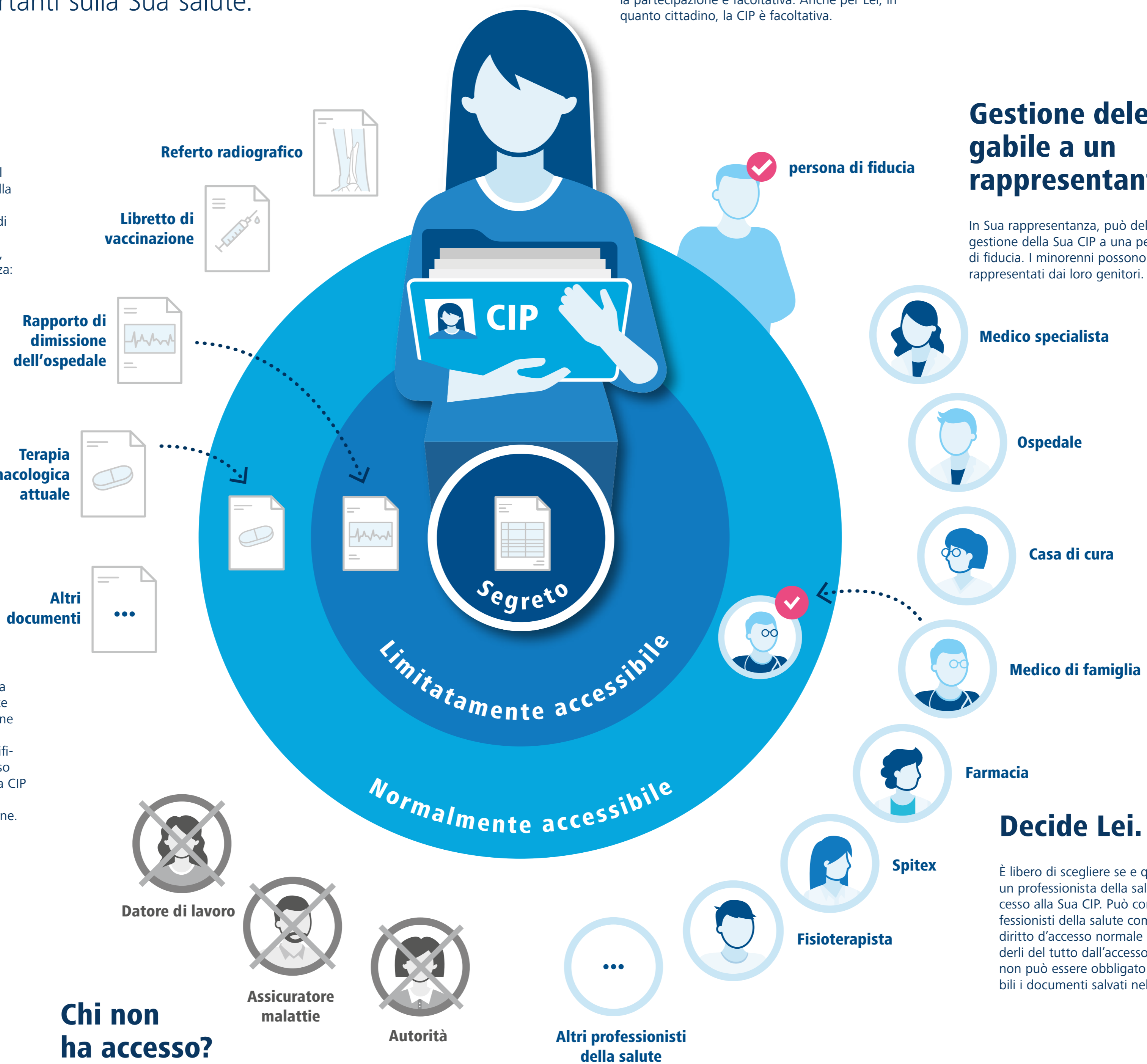
A Sua scelta.

Gli ospedali devono collaborare alla CIP registrando informazioni sanitarie, così come dovranno farlo le case di cura a partire dal 2022. Per tutti gli altri professionisti curanti, come ad esempio i medici di famiglia, i farmacisti o i servizi Spitex, la partecipazione è facoltativa. Anche per Lei, in quanto cittadino, la CIP è facoltativa.

Quali documenti contiene la CIP?

La CIP contiene informazioni importanti per il Suo trattamento. Non solo i professionisti della salute, ma anche Lei può memorizzare documenti nella CIP, come ad esempio la tessera di donatore di organi. È Lei a decidere quali documenti sono consultabili da chi e quando, classificandoli secondo tre gradi di riservatezza:

-  Grado di riservatezza **Segreto**
-  Grado di riservatezza **Limitatamente accessibile**
-  Grado di riservatezza **Normalmente accessibile**



Gestione delegabile a un rappresentante.

In Sua rappresentanza, può delegare la gestione della Sua CIP a una persona di fiducia. I minorenni possono essere rappresentati dai loro genitori.

Quanto è sicura la Sua CIP?

La legge federale sulla protezione dei dati e la legge sulla cartella informatizzata del paziente garantiscono la massima sicurezza e protezione dei Suoi dati contenuti nella CIP. Chiunque intenda accedere a una CIP deve prima identificarsi in maniera univoca e sicura. Ogni accesso della CIP viene verbalizzato. Gli offerenti della CIP certificati devono contrassegnare la propria applicazione CIP con il marchio di certificazione.



Chi non ha accesso?

Le persone e le organizzazioni non coinvolte nel Suo trattamento non hanno accesso alla Sua CIP.

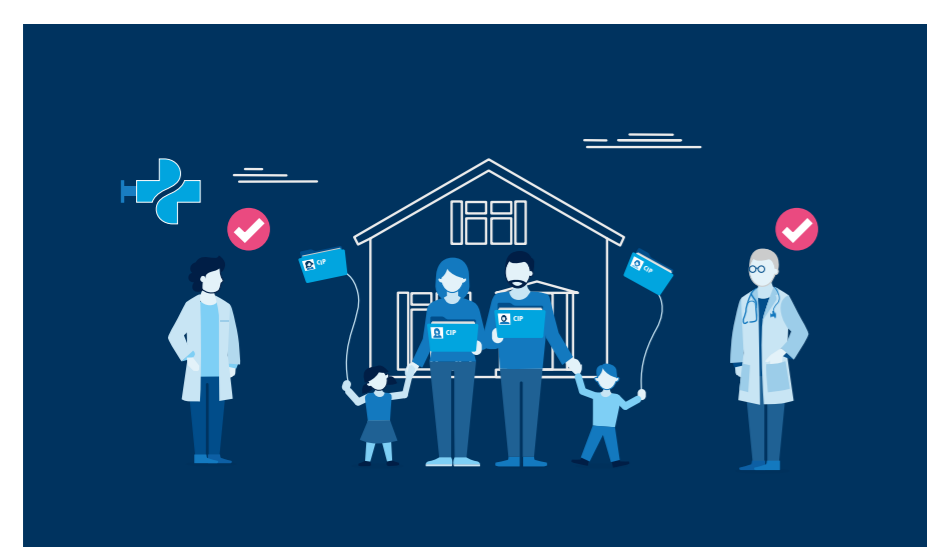


Decide Lei.

È libero di scegliere se e quanto a lungo un professionista della salute può avere accesso alla Sua CIP. Può concedere ai professionisti della salute competenti per Lei un diritto d'accesso normale o esteso, o escluderli del tutto dall'accesso alla Sua CIP. Lei non può essere obbligato a rendere accessibili i documenti salvati nella Sua CIP.

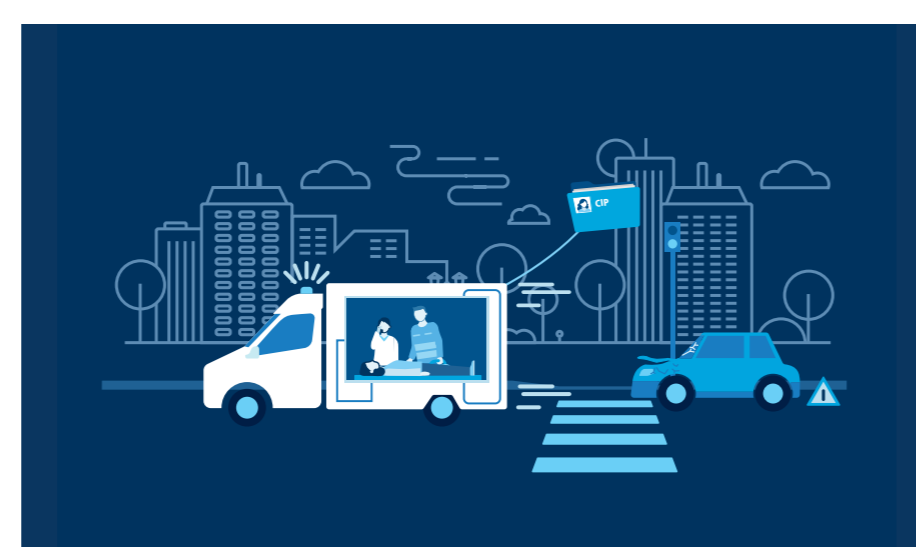
Uso pratico della CIP

Video esplicativi:
www.cartellapaziente.ch/clips



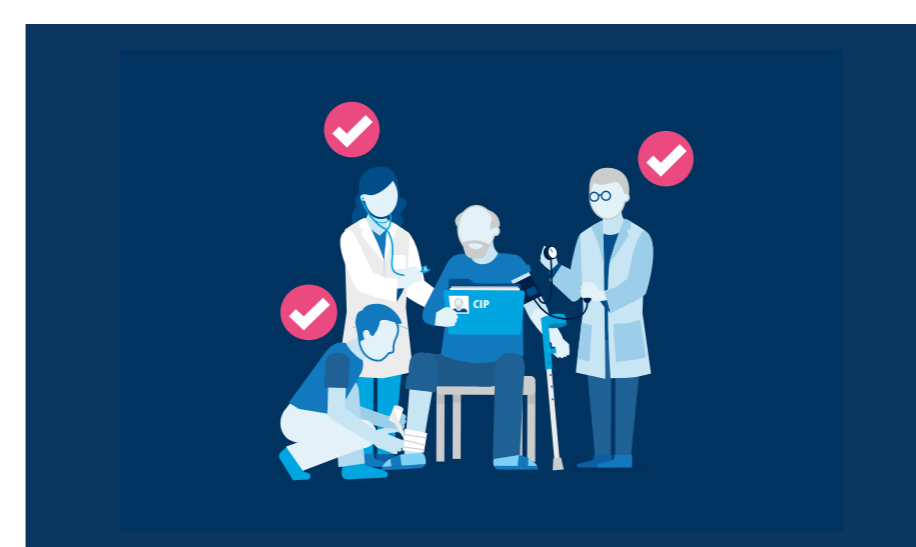
La CIP per tutta la famiglia

Il disciplinamento della rappresentanza permette a una persona di amministrare la CIP dei suoi genitori anziani o dei suoi figli minorenni. In tal modo, ad esempio, non ci si può più dimenticare delle vaccinazioni dei bambini.



Sul posto in caso di emergenza

In caso di emergenza una CIP può fornire informazioni d'importanza vitale, ad esempio se la persona soccorsa soffre di patologie o allergie o se assume determinati medicinali.



Diverse patologie, una sola CIP

Spesso una persona soffre di più malattie e ha a che fare con diversi professionisti della salute: cardiologa, farmacista, operatrice Spitex ecc. Grazie alla CIP questi professionisti hanno tutti le stesse informazioni.



Medicamenti sotto controllo

La CIP permette a tutti i professionisti della salute autorizzati di accedere all'attuale terapia farmacologica del loro paziente. In tal modo è possibile evitare ancora meglio errori terapeutici o interazioni indesiderate.

Aprire una CIP.

Trovate il vostro offerente CIP su
www.cartellapaziente.ch/offerti