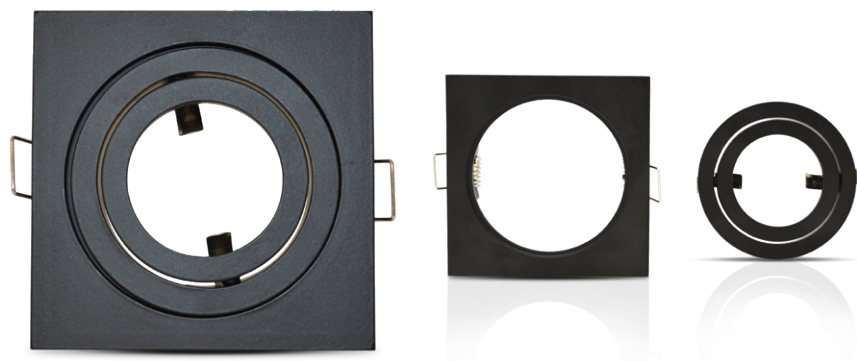


## SUPPORT PLAFOND - CARRE - 88x88mm

REF : 77121



### Ref. 77121

Produit : Support plafond

**Orientable : Oui**

**Dimensions (L x l) : 88 x 88 mm**

Fixation plafond : Ailettes sur ressorts

Fixation ampoule : Etrier de fixation

Finition : Noir mat

Emballage : Boite

Diamètre encastrement : Ø80 mm

EAN : 3701124418807

### Paramètres

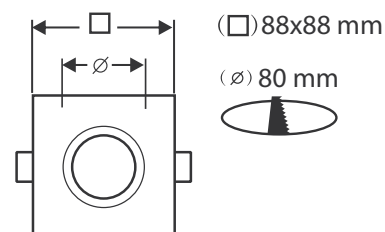
Angle inclinaison : 30°

Matériaux utilisés : Aluminium

Indice de protection IP : IP20

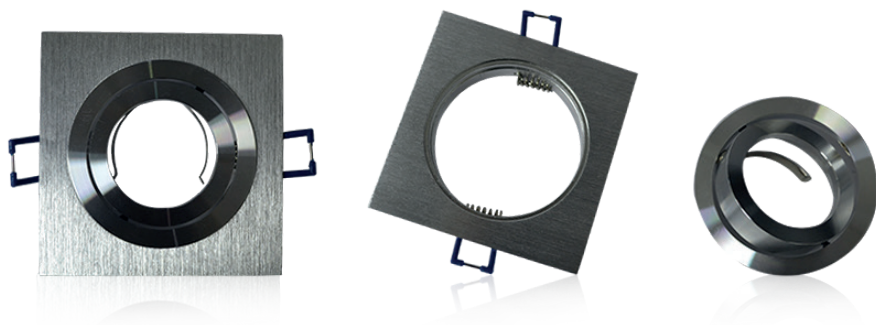
Poids Net : 0,093 Kg

### Dimensions



## SUPPORT PLAFOND - CARRÉ - 92x92mm

REF : 7713



### Paramètres Electriques

Angle inclinaison : 30°

Matériaux utilisés : Aluminium

Indice de protection IP : IP20

Poids Net : 0,083 Kg

### Ref. 7713

Produit : Support plafond

**Orientable : Oui**

Dimensions (L x l) : 92 x 92 mm

Dimensions de perçage : Ø75 mm

Fixation plafond : Ailettes sur ressorts

Fixation ampoule : Étrier de fixation

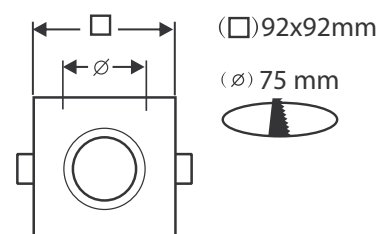
**Finition : Alu Brossé**

Emballage : Boite

EAN : 3760173778812

*Possibilité de bloquer la rotation*

### Dimensions



## SUPPORT PLAFOND - CARRE - 89x89mm

REF : 7714



### Ref. 7714

Produit : Support plafond

**Orientable : Oui**

Dimensions (L x l) : 89 x 89 mm

Dimension de perçage : Ø79 mm

Fixation plafond : Ailettes sur ressorts

Fixation ampoule : Étrier de fixation

**Finition : Blanc**

Emballage : Boite

EAN : 3760173771837

### Paramètres

Angle inclinaison : 30°

Matériaux utilisés : Aluminium

Indice de protection IP : IP20

Poids Net : 0,094 Kg

### Dimensions

