



100705 - EBT 125

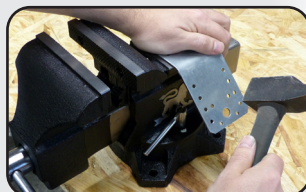
Etai d'établi pivotant 125 mm

125 mm rotating bench vice

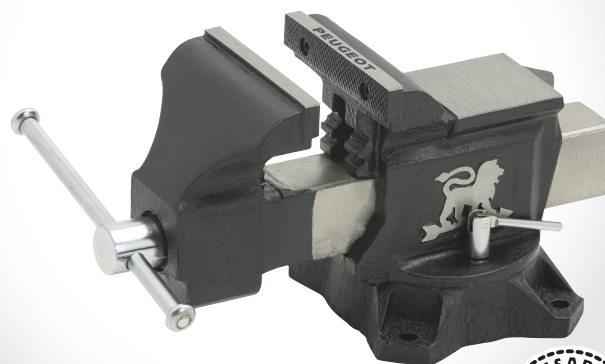
- **Incassable**
- Bâti en fonte métal à graphite sphéroïdale (GS)
- **Base pivotante à 360° renforcée avec 4 points d'ancrage**
- Vis d'entraînement avec ressort de compression et butée
- Avec enclume
- Mors en acier démontables
- Mâchoires inférieures pour serrage de tubes
- **Unbreakable**
- Vice in spheroidal graphite (SG cast iron)
- **Rotative base 360° and 4 fixing points**
- Threaded rod with compression spring and stop
- With anvil
- Removable steel jaws
- Low jaws for tubes clamping



Base pivotante à 360°
Swivel base at 360°



Enclume intégrée
Integrated Anvil



Informations logistiques - Logistic information

Dimensions emballage - Pack size	400x210x210 mm
Dimensions produit - Product size	365x215x170 mm
Garantie - Warrantee	10 ans - 10 years
Poids - Weight	13,00 kg
Qté container 20' - 20' loading qty	1500 pcs

Gencod - EAN Barcode



100710 - EBT 150

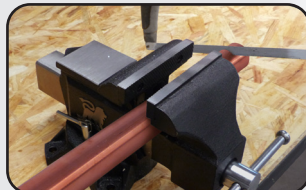
Etai d'établi pivotant 150 mm

150 mm rotating bench vice

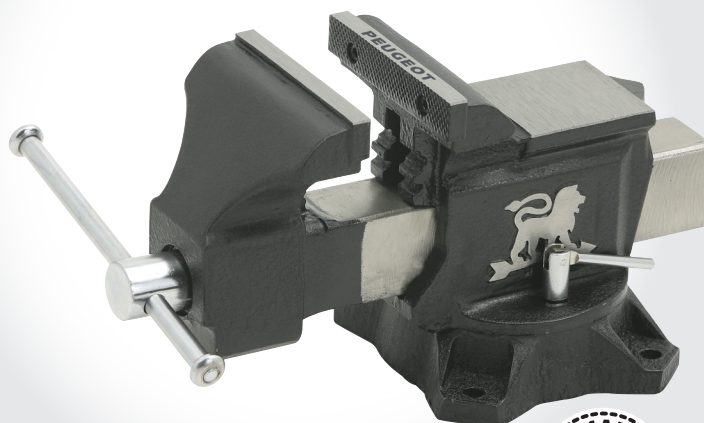
- **Incassable**
- Bâti en fonte métal à graphite sphéroïdale (GS)
- **Base pivotante à 360° renforcée avec 4 points d'ancrage**
- Vis d'entraînement avec ressort de compression et butée
- Avec enclume
- Mors en acier démontables
- Mâchoires inférieures pour serrage de tubes
- **Unbreakable**
- Vice in spheroidal graphite (SG cast iron)
- **Rotative base 360° and 4 fixing points**
- Threaded rod with compression spring and stop
- With anvil
- Removable steel jaws
- Low jaws for tubes clamping



Base pivotante à 360°
Swivel base at 360°



Mâchoires inférieures pour serrage de tubes
Lower jaws for tube clamping



Informations logistiques - Logistic information

Dimensions emballage - Pack size	460x240x210 mm
Dimensions produit - Product size	430x270x180 mm
Garantie - Warrantee	10 ans - 10 years
Poids - Weight	18,00 kg
Qté container 20' - 20' loading qty	1070 pcs

Gencod - EAN Barcode

