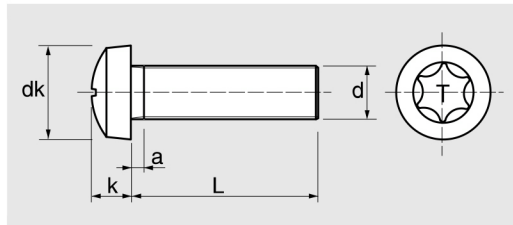


Inox A2**62231**
ISO 14583 - (similar DIN 7985)**Acton**VIS A METAUX
TIGES FILETEES**VIS A METAUX TETE CYLINDRIQUE SIX LOBES**

SIX LOBE PAN HEAD MACHINE SCREWS

LINSCHRAUBEN MIT INNENSECHSRUND

TORNILLOS CABEZA CILÍNDRICA BOMBADA SEIS LOBULADOS



d	M 2	M 2,5	M 3	M 4	M 5	M 6	M 8
dk	4	5	5,6	8	9,5	12	16
k	1,6	2,1	2,4	3,1	3,7	4,6	6
a	0,8	0,9	1	1,4	1,6	2	2,5
☉	6	8	10	20	25	30	40
Pas	0,4	0,45	0,5	0,7	0,8	1	1,25

d x L	Code	Cond.	Sur-cond.	kg/100
2X5	622312X5	500	50000	0,022
2X6	622312X6	500	50000	0,024
2X8	622312X8	500	50000	0,028
2X10	622312X10	500	50000	0,031
2X12	622312X12	500	19000	0,035
2X16	622312X16	500	19000	0,042
2,5X5	622312,5X5	500	50000	0,042
2,5X6	622312,5X6	500	50000	0,045
2,5X8	622312,5X8	500	50000	0,051
2,5X10	622312,5X10	500	19000	0,056
2,5X12	622312,5X12	500	19000	0,062
2,5X16	622312,5X16	500	19000	0,074
2,5X20	622312,5X20	500	19000	0,085
3X5	622313X5	200	20000	0,068
3X6	622313X6	200	20000	0,072
3X8	622313X8	200	20000	0,080
3X10	622313X10	200	7600	0,089
3X12	622313X12	200	7600	0,097
3X16	622313X16	200	7600	0,114
3X20	622313X20	200	7600	0,131
3X25	622313X25	200	7600	0,153
3X30	622313X30	200	7600	0,174
4X6	622314X6	200	7600	0,151
4X8	622314X8	200	7600	0,166
4X10	622314X10	200	7600	0,181
4X12	622314X12	200	7600	0,196
4X16	622314X16	200	7600	0,226
4X20	622314X20	200	3600	0,256
4X25	622314X25	200	3600	0,294
4X30	622314X30	200	3600	0,331
4X35	622314X35	200	3600	0,369
4X40	622314X40	200	3600	0,406
4X50	622314X50	200	1600	0,481

d x L	Code	Cond.	Sur-cond.	kg/100
4X60	622314X60	200	1600	0,556
5X6	622315X6	200	7600	0,279
5X8	622315X8	200	7600	0,303
5X10	622315X10	200	7600	0,327
5X12	622315X12	200	3600	0,351
5X16	622315X16	200	3600	0,399
5X20	622315X20	200	3600	0,447
5X25	622315X25	200	3600	0,507
5X30	622315X30	200	1600	0,567
5X35	622315X35	200	1600	0,628
5X40	622315X40	200	1600	0,688
5X50	622315X50	200	1600	0,808
5X60	622315X60	200	800	0,929
6X10	622316X10	200	3600	0,532
6X12	622316X12	200	3600	0,566
6X16	622316X16	200	3600	0,635
6X20	622316X20	200	1600	0,704
6X25	622316X25	200	1600	0,790
6X30	622316X30	200	1600	0,876
6X35	622316X35	200	1600	0,961
6X40	622316X40	200	1600	1,047
6X50	622316X50	100	800	1,219
8X16	622318X16	100	800	0,666
8X20	622318X20	100	800	0,806
8X25	622318X25	100	800	1,041
8X30	622318X30	100	800	1,365
8X35	622318X35	100	800	1,698
8X40	622318X40	100	800	1,975
8X45	622318X45	100	800	1,958
8X50	622318X50	100	800	2,175
8X60	622318X60	100	400	2,507
8X70	622318X70	50	400	2,929
8X80	622318X80	50	400	3,295