

POSTE DE TECHNOLOGIE INVERTER, PILOTÉ PAR MICRO PROCESSEUR AVEC CLAVIER ET AFFICHAGE DIGITAL. OUTIL POLYVALENT, IL S'ALIMENTE SUR UNE SIMPLE PRISE 16A-230V MEME EN UTILISATION INTENSIVE.

FONCTION MMA

Il soude avec une grande facilité toutes les électrodes aciers, inox, fontes, rutiles, basiques, aluminium, cellulosique (Ø1.6 à 5 mm) et bénéficie des aides suivantes :

- ✓ **Anti-Sticking**
- ✓ **Hot Start réglable** : Facilite l'amorçage de tous types de métaux (Hot start faible = tôles fines / Hot start élevé = métaux difficiles à souder : pièces sales ou oxydées)
- ✓ **Arc force réglable** : Surintensité ponctuelle qui procure une meilleure pénétration et évite les risques de collage.

FONCTION TIG LIFT

Équipé d'une torche TIG à valve (en option), ce poste permet de réaliser des cordons esthétiques avec :

- ✓ **Un amorçage Tig Lift** : L'amorçage se fait par un simple contact ce qui évite les inclusions de tungstène et les perturbations radio électriques.
- ✓ **Un évanouissement de l'arc automatique** : Cette fonction novatrice permet de finir un cordon de soudure sans cratères grâce à un évanouissement de l'arc. La durée est réglable et l'enclenchement de l'évanouissement en fin de soudure se fait par simple mouvement de la torche.



Livré avec :

- Câbles de masse (3m/Ø 25mm²)
- Porte électrode. (3m/Ø 25mm²)

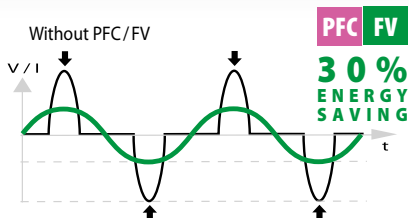
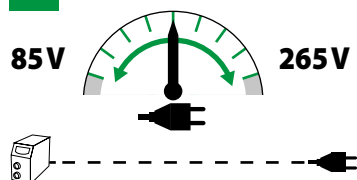
OPTION (ref 044401):
TORCHE TIG
- Câble long. 4 m
- Connecteur 35/50 mm²



ALIMENTATION HIGH-TECH



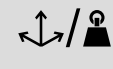

Ce poste s'adapte à toutes les situations (rallonge de chantier, groupe électrogène) en intégrant deux technologies de gestion du courant :

PFC POWER FACTOR CORRECTION
FV FLEXIBLE VOLTAGE



De dernière génération, le PROGYS 200E dispose d'un PFC de grande envergure qui le rend FLEXIBLE VOLTAGE (85-265V).

Grâce à cette technologie, il fonctionne sur une simple prise 230V-16A ou 110V 32A même en utilisation intensive et sur rallonges de chantier (100m).

50/60hz	-AM-	I ₂								EN60974-1 (40°C)		U ₀			
		TIG	MMA	Ø 1.6	Ø 2	Ø 2.5	Ø 3.2	Ø 4	Ø 5	I _A (60%)	X% (I ₂ max)				
230 V 1~	16 A	5 - 200 A	10 - 200 A	62	50	47	45	38	30	135 A	25%	108 V	35/50	16x36x27 / 7.5	7 kW 8.75 kVA
110 V 1~	32 A	5 - 140 A	10 - 120 A							90 A	40%				