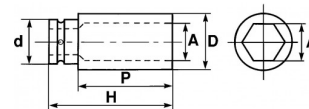


NM-...-L

# Douilles à chocs longues 1"



## DESCRIPTION

### Douilles à chocs longues 1"

Douilles conçues pour résister aux efforts transmis par les machines à chocs. (visseuses, clés à chocs électriques ou pneumatiques) utilisées dans l'industrie ou l'automobile.

Verrouillage par goupille et jonc.

Très grande résistance à l'usure.

Présentation brunie.

## NORMES / DIRECTIVES

NF ISO 1711-1

DIN 3129

NF ISO 1174-2

NF ISO 2725-2

## DONNÉES SPÉCIFIQUES

Référence	cc	Poids (g)	H (mm)	d (mm)	D (mm)	P (mm)	A (mm)	Garantie
NM-22-L		1000	108	54	39	30	22	O
NM-23-L		960	108	54	40	30	23	O
NM-24-L		1250	90	54	412	48	24	O
NM-27-L		1230	108	54	45	30	27	O
NM-29-L		1230	108	54	47.5	30	29	O
NM-30-L		1185	108	54	49	30	30	O
NM-32-L		1000	108	54	51.5	30	32	O
NM-33-L		951	108	54	52.50	35	33	O
NM-34-L		1300	108	54	54	35	34	O
NM-35-L		1350	108	54	55	35	35	O
NM-36-L		1000	108	54	56.5	35	36	O
NM-41-L		1475	108	54	62.5	38	41	O
NM-46-L		1705	95	54	68	72	46	O
NM-50-L		1690	108	54	74	42	50	O
NM-55-L		1755	108	54	80	45	55	O
NM-60-L		2600	108	54	86.5	48	60	O
NM-65-L		2390	108	54	92.5	50	65	O