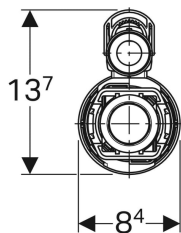
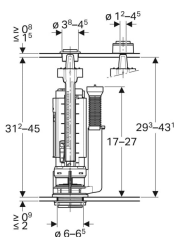


Mécanisme de chasse complet Geberit type 290-380, rinçage simple touche, alimentation universelle, 3/8", mamelon en laiton



Exemple d'image



Utilisation

- Pour les eaux grises (eaux pluviales) au pH 6,0–9,5 en cas d'utilisation d'une installation de filtration
- Pour réservoirs en céramique
- Pour eau potable
- Pour alimentations en eau 3/8"

Caractéristiques

- Rinçage simple touche
- Hauteur de remplissage réglable
- Mamelon fileté en laiton
- Adaptable en hauteur
- Volume de chasse réglable

- Tube de trop-plein adaptable en hauteur
- Alimentation latérale
- Alimentation par le bas
- Avec fixation du couvercle

Caractéristiques techniques

Pression dynamique	0.1-10 bar
Bruit de conduite à 3 bars	12 dB(A)
Bruit de conduite à 5 bars	18 dB(A)
Température de stockage maximale	40 °C
Température maximale de l'eau	25 °C
Force de déclenchement	18 N

Contenu de la livraison

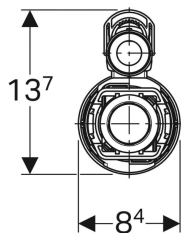
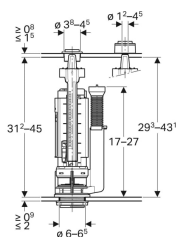
- Matériel de fixation

N° de réf.	Couleur / surface
283.004.21.3	Chromé brillant

Mécanisme de chasse complet Geberit type 290-380, rinçage simple touche, alimentation latérale, 3/8", mamelon en laiton



Exemple d'image



Utilisation

- Pour les eaux grises (eaux pluviales) au pH 6,0–9,5 en cas d'utilisation d'une installation de filtration
- Pour réservoirs en céramique
- Pour eau potable
- Pour alimentations en eau 3/8"

Caractéristiques

- Rinçage simple touche
- Hauteur de remplissage réglable
- Mamelon fileté en laiton
- Adaptable en hauteur
- Volume de chasse réglable

- Tube de trop-plein adaptable en hauteur
- Alimentation latérale
- Avec fixation du couvercle

Caractéristiques techniques

Pression dynamique	0.1-10 bar
Bruit de conduite à 3 bars	12 dB(A)
Bruit de conduite à 5 bars	18 dB(A)
Température de stockage maximale	40 °C
Température maximale de l'eau	25 °C
Force de déclenchement	18 N

Contenu de la livraison

- Matériel de fixation

N° de réf.	Couleur / surface
283.005.21.2	Chromé brillant

Mécanisme de chasse complet Geberit type 220-380, rinçage interrompable, alimentation universelle, 3/8", mamelon en laiton



Exemple d'image

Utilisation

- Pour les eaux grises (eaux pluviales) au pH 6,0–9,5 en cas d'utilisation d'une installation de filtration
- Pour réservoirs en céramique
- Pour eau potable
- Pour alimentations en eau 3/8"

Caractéristiques

- Hauteur de remplissage réglable
- Mamelon fileté en laiton
- Adaptable en hauteur
- Volume de chasse réglable

Contenu de la livraison

- 2 poussoirs

- Tube de trop-plein adaptable en hauteur
- Alimentation par le bas
- Rinçage interrompable

Caractéristiques techniques

Pression dynamique	0.1-10 bar
Bruit de conduite à 3 bars	14 dB(A)
Bruit de conduite à 5 bars	19 dB(A)
Température de stockage maximale	40 °C
Température maximale de l'eau	25 °C
Force de déclenchement	18 N

- Matériel de fixation

N° de réf.	Couleur / surface
283.006.21.2	Chromé brillant