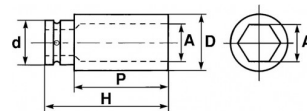


NS-...L

Douilles impact 1/2" longues 6 pans en mm

DOUILLES ET ACCESSOIRES



DESCRIPTION

Douilles impact 1/2" longues 6 pans en mm

Douilles conçues pour résister aux efforts transmis par les machines à chocs. (visseuses, clés à chocs électriques ou pneumatiques) utilisées dans l'industrie ou l'automobile. Verrouillage par goupille et jonc. Très grande résistance à l'usure. Présentation brunie.

NORMES / DIRECTIVES

NF ISO 1711-1

NF ISO 1174-2

NF ISO 2725-2

DONNÉES SPÉCIFIQUES

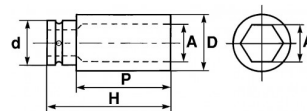
Référence c	Poids (g)	H (mm)	d (mm)	D (mm)	P (mm)	A (mm)	Garantie
NS-8-L	120	80	25	15	14	8	O
NS-10-L	160	80	25	17.5	14	10	O
NS-11-L	160	80	25	19	15	11	O
NS-12-L	162	80	25	20	17	12	O
NS-13-L	158	80	25	21	16	13	O
NS-14-L	178	80	25	22.5	17.5	14	O
NS-16-L	230	80	30	25	17.5	16	O
NS-17-L	257	80	30	26	16	17	O
NS-18-L	250	80	30	27.5	17	18	O
NS-19-L	250	80	30	29	19	19	O
NS-21-L	285	80	30	30	19.5	21	O
NS-22-L	290	80	30	32	20	22	O
NS-23-L	340	80	30	34	23	23	O
NS-24-L	303	80	30	35	21	24	O
NS-27-L	414	80	30	38	48.5	27	O

NS-29-L	520	80	30	40	30	29	O
NS-30-L	500	80	30	43.5	50.5	30	O
NS-32-L	452	80	30	45	35	32	O
NS-15-L	210	80	30	45	35	15	O
NS-26-L	350	80	30	38	48.5	26	O

NC-...L

Douilles impact 3/4" longues 6 pans en mm

DOUILLES ET ACCESSOIRES



DESCRIPTION

Douilles impact 3/4" longues 6 pans en mm

Douilles conçues pour résister aux efforts transmis par les machines à chocs. (visseuses, clés à chocs électriques ou pneumatiques) utilisées dans l'industrie ou l'automobile. Verrouillage par goupille et jonc. Très grande résistance à l'usure. Présentation brunie.

NORMES / DIRECTIVES

NF ISO 1711-1

NF ISO 1174-2

NF ISO 2725-2

DONNÉES SPÉCIFIQUES

Référence c	Poids (g)	H (mm)	d (mm)	D (mm)	P (mm)	A (mm)	Garantie
NC-19-L	647	90	44	32.50	26	19	O
NC-36-L	832	90	44	53.50	30	36	O
NC-24-L	710	90	44	38.50	26	24	O
NC-22-L	640	90	44	36	26	22	O
NC-41-L	1085	90	44	60	34	41	O
NC-32-L	704	90	44	48.50	28	32	O
NC-27-L	765	90	44	42.50	28	27	O
NC-21-L	695	90	44	35	26	21	O
NC-17-L	620	90	44	32.50	26	17	O
NC-30-L	675	90	44	46	28	30	O
NC-29-L	690	90	44	45	28	29	O