

Verrou motorisé pour issues de secours :

- conforme à la norme NF S 61-937 sans empiètement dans le passage.
- équipé d'un pêne à galet descendant à rattrapage du jeu de portes.

Matériel préconisé pour :

- tous types de porte à 1 vantail va et vient (métal, verre, bois...),
- une utilisation intensive,
- les portes lourdes nécessitant un rattrapage de positionnement,
- les établissements nécessitant un mode sûreté hors présence des personnes.



PRÉSENTATION

→ Caractéristiques fonctionnelles

- Verrou à pênes rétractables, motorisé 3 états à sécurité positive de haut de porte
- Visualisation externe par leds des différents états du verrou
- Montage sans empiètement dans le dégagement de la porte
- Rattrapage de porte : $\pm 10\text{mm}$
- Option 'W de gâche' pour un rattrapage de $\pm 20\text{mm}$
- Entrée de commande pour le contrôle d'accès
- Sortie d'état via relais programmables : sécurité - attente - sûreté - défaut - position du vantail
- Verrou entièrement programmable par liaison série via protocole Jbus
- Voie de communication Ethernet TCP/IP, (prise RJ-45) – Nous consulter –
- Conforme à la norme NF S 61-937
N° PV : DA 93 01 03

→ Caractéristiques électriques

- | | 24 V | 48 V |
|-------------------|--------|--------|
| • Sécurité : | 150 mA | 90 mA |
| • Attente : | 200 mA | 125 mA |
| • En limitation : | 620 mA | 350 mA |
- Tension d'alimentation à sélection automatique (fonctionnement et télécommande) :
24 et 48 Vcc + 20 % / - 15 %
 - Contact de position de sécurité et d'attente par microcontact RTC
 - Contact de position du vantail :
contact fermé = vantail fermé

→ Caractéristiques mécaniques

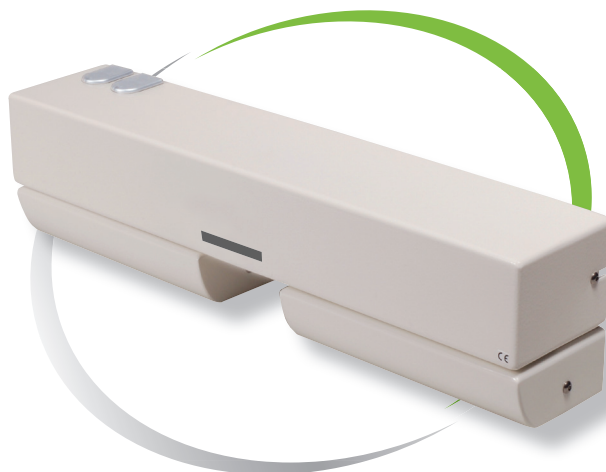
- Indice de protection : IP 42
- Châssis : acier traité et inox
- Capot : tôle alu couleur RAL 9010
- Dimensions L x H x P :
 - verrou : 426 x 65 x 85 mm
 - gâche : 426 x 40 x 85 mm
- Poids : 7 kg

Verrou motorisé pour issues de secours :

- conforme à la norme NF S 61-937 sans empiètement dans le passage.
- équipé de pènes à galet descendant à rattrapage du jeu de portes.

Matériel préconisé pour :

- tous types de porte à 2 vantaux va et vient (métal, verre, bois...),
- une utilisation intensive,
- les portes lourdes nécessitant un rattrapage de positionnement,
- les établissements nécessitant un mode sûreté hors présence des personnes.



PRÉSENTATION

→ Caractéristiques fonctionnelles

- Verrou à pènes rétractables, motorisé
3 états à sécurité positive de haut de porte
- Visualisation externe par leds des différents états du verrou
- Montage sans empiètement dans le dégagement de la porte
- Rattrapage de porte : $\pm 10\text{mm}$
- Option 'W de gâche' pour un rattrapage de $\pm 20\text{mm}$
- Entrée de commande pour le contrôle d'accès
- Sortie d'état via relais programmables :
sécurité - attente - sûreté - défaut - position des vantaux
- Verrou entièrement programmable par liaison série via protocole Jbus
- Voie de communication Ethernet TCP/IP, (prise RJ-45) – Nous consulter –
- Conforme à la norme NF S 61-937
N° PV : DA 93 01 03

→ Caractéristiques électriques

- | | 24 V | 48 V |
|-------------------|--------|--------|
| • Sécurité : | 150 mA | 90 mA |
| • Attente : | 200 mA | 125 mA |
| • En limitation : | 620 mA | 350 mA |
- Tension d'alimentation à sélection automatique (fonctionnement et télécommande) :
24 et 48 Vcc + 20 % / - 15 %
 - Contact de position de sécurité et d'attente par microcontact RTC
 - Contact de position du vantail :
contact fermé = vantail fermé

→ Caractéristiques mécaniques

- Indice de protection : IP 42
- Châssis : acier traité et inox
- Capot : tôle alu couleur RAL 9010
- Dimensions L x H x P :
 - verrou : 426 x 65 x 85 mm
 - gâche : 178 x 40 x 85 mm (x 2)
- Poids : 7 kg