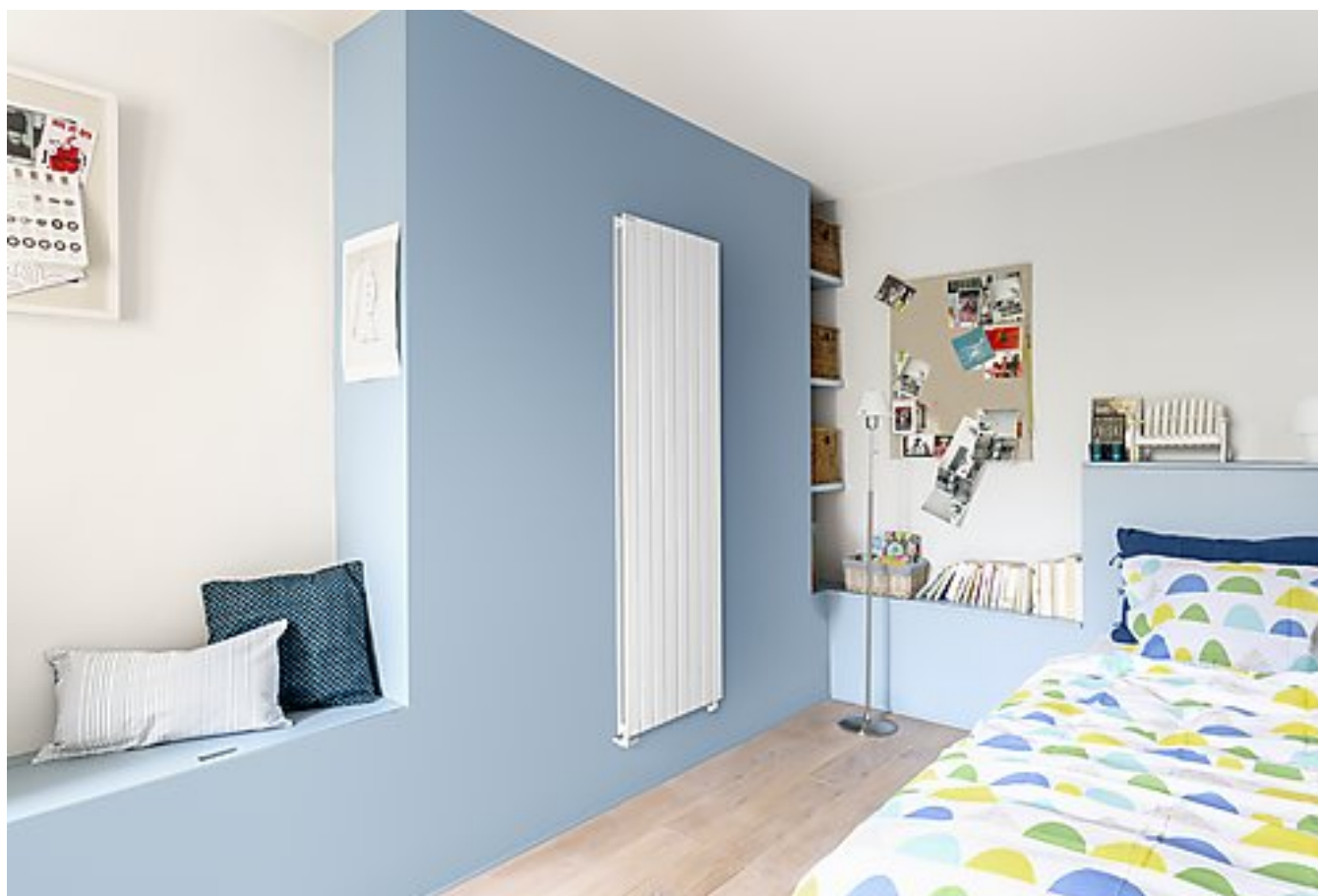


Fassane Prem's vertical double SHXD



- + 24 références disponibles en stock
- + Extra-plat pour une intégration discrète et un « gain de place »
- + Raccordement par 4 manchons dont 2 centrés (SHX-SHXD) pour le neuf et la rénovation
- + Fixations anti décrochage
- + Prix compétitifs.



Fassane Prem's vertical double SHXD

Dimensions (mm)		Puissance (W)		Poids (Kg)	Nbre Elts	Pente	Teinte de base
L	H	ΔT_{30K}	ΔT_{50K}				Ref.
296	2000	471	924	25.60	4	1.320	SHXD-200-029
444	2000	706	1386	38.50	6	1.320	SHXD-200-044
592	2000	942	1848	51.30	8	1.320	SHXD-200-059
740	2000	1177	2310	64.10	10	1.320	SHXD-200-074

Prix publics indicatifs en Euros/HT

Saillie au mur : 71 mm

Commentaires descriptif

- Radiateur tubulaire décoratif de chauffage central en acier
- Éléments plats (section 70 x 11 x 1,25 mm), en simple (SHX) ou double épaisseur (SHXD, SVXD)
- Éléments soudés sur collecteurs ronds \varnothing 38 mm. horizontaux (verticaux sur SVXD), épaisseur 1,5 mm
- Traitement de surface 8 bains par autophorèse, pour une protection anticorrosion intégrale des surfaces du radiateur et finition par revêtement en poudre époxy/polyester
- Pression de service : 4 bars
- Température de service maximale : 110°C
- Teinte de base : Blanc Pure White RAL 9016 exclusivement
- Fabriqué en France

Raccordement de base

- Figure S047. Alimentation: 4 orifices 1/2" par le bas, 2 excentrés, 2 centrés en entraxe 50 mm, aller / retour réversible gauche / droite. Purgeur d'air chromé 1/4" à jet orientable fourni. 1 bouchon 1/4" fourni. 2 bouchon 1/2" fournis.