

SPOT LED COB ENCASTRABLE SOL - GAMME EXTERIEURE 5W - 480 LM - 4000K

REF : 706210



Paramètres Optiques

Efficacité Lumineuse : > 90%
Index Rendu Couleur (IRC) : > 80
Lumens / watt : ≈96 Lm/w

Paramètres Electriques

Classification énergétique : **A⁺**
Tension entrée : 220-240V AC
Fréquence : 50/60Hz
Classe 1
Facteur de puissance = 0,5
Puissance à l'allumage : > 95%
Température et humidité de travail :
-15 °C- +45 °C/10%-70%
Allumage : Immédiat
Angle d'éclairage : 38°
Durée de vie théorique de la LED : 30,000 Heures
ON/OFF > 100 000
Indice de protection IP : IP67
Indice de protection IK : IK09
Poids Net : 0,569Kg

Pour les applications extérieures, un système de drainage doit être utilisé sous le socle d'encastrement pour faciliter l'évacuation des liquides.

Il est impératif de faire fonctionner les luminaires ouverts durant 45 minutes afin d'évacuer l'humidité ambiante et éviter la condensation à l'intérieur du produit. Pour faciliter l'installation, le câblage peut être effectué à l'aide des connecteurs 7210 / 7211 / 7213 ou boîte de jonction IP68 7230 / 7231.

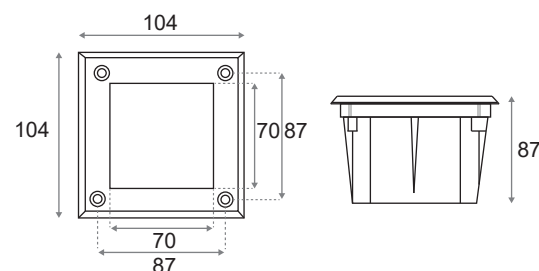
Les normes internationales fixent la tolérance du flux lumineux et de la charge associée à ± 10 %. La température des couleurs est soumise à une tolérance pouvant aller jusqu'à +/-150° Kelvin par rapport à la valeur nominale.

Les produits présentés dans les documents, offres commerciales, catalogues ou fiches techniques sont soumis à modification sans préavis.
Les caractéristiques ne deviennent contractuelles qu'après accord écrit de la direction de MIIDEX LIGHTING.

Ref. 706210

Type : Spot LED COB Encastrable Sol*
Finition : Inox 316 L
Lumens : 480 Lm
Puissance absorbée : 5W
Puissance restituée : ≈45W
Dimmable : Non
Température couleur : 4000K
Dimensions (L x l x H) : 104 x 104 x 87 mm
Encastrement : 104 x 104 mm
Emballage : Boite
EAN : 3701124422149
*Produit carrossable
Longueur Câble : 500mm 3G 0,75mm²

Dimensions



Matériaux utilisés

- Couvercle en acier inoxydable 316 L
- Diffuseur en verre trempé 8 mm
- Joint en caoutchouc de silicium
- Réflecteur en aluminium
- Boîtier en matière plastique

ETNA CARRÉ

SPOT LED COB ENCASTRABLE SOL - GAMME EXTERIEURE 9W - 740 LM - 4000K



Paramètres Optiques

Efficacité Lumineuse : > 90%
Index Rendu Couleur (IRC) : > 80
Lumens / watt : ≈82 Lm/w

Paramètres Electriques

*Classification énergétique : 

Tension entrée : 220-240V AC

Fréquence : 50/60Hz

Classe 1

Facteur de puissance = 0,81

Puissance à l'allumage : > 95%

Température et humidité de travail :

-20 °C- +45 °C/10%-70%

Allumage : Immédiat

Angle d'éclairage : 45°

Durée de vie théorique de la LED : 30,000 Heures

ON/OFF > 100 000

Indice de protection IP : IP67

Indice de protection IK : IK09

Poids Net : 1,210Kg

Ref. 70640

Type : Spot LED COB Encastrable Sol*

Finition : Inox 316 L

Lumens : 740 Lm

Puissance absorbée : 9W

Puissance restituée : ≈80W

Dimmable : Non

Température couleur : 4000K

Dimensions (L x l x H) : 150 x 150 x 90 mm

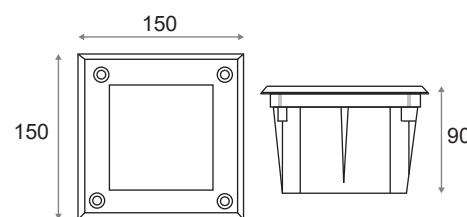
Encastrement : 135 x 135 mm

Emballage : Boite

EAN : 3701124422156

*Produit carrossable

Dimensions



Matériaux utilisés

- Couvercle en acier inoxydable 316 L
- Diffuseur en verre trempé
- Joint en caoutchouc de silicium
- Réflecteur en aluminium
- Boîtier en matière plastique

Pour les applications extérieures, un système de drainage doit être utilisé sous le socle d'encastrement pour faciliter l'évacuation des liquides.

Il est impératif de faire fonctionner les luminaires ouverts durant 45 minutes afin d'évacuer l'humidité ambiante et éviter la condensation à l'intérieur du produit. Pour faciliter l'installation, le câblage peut être effectué à l'aide des connecteurs 7210 / 7211 / 7213 ou boîte de jonction IP68 7230 / 7231.

Les normes internationales fixent la tolérance du flux lumineux et de la charge associée à ± 10 %. La température des couleurs est soumise à une tolérance pouvant aller jusqu'à +/-150° Kelvin par rapport à la valeur nominale.

Les produits présentés dans les documents, offres commerciales, catalogues ou fiches techniques sont soumis à modification sans préavis.
Les caractéristiques ne deviennent contractuelles qu'après accord écrit de la direction de MIIDEX LIGHTING.

SPOT LED COB ENCASTRABLE SOL - GAMME EXTERIEURE 9W - 740 LM - 3000K

REF : 70642



Paramètres Optiques

Efficacité Lumineuse : > 90%
Index Rendu Couleur (IRC) : > 80
Lumens / watt : ≈82 Lm/w

Paramètres Electriques

Classification énergétique : **A+**

Tension entrée : 220-240V AC

Fréquence : 50/60Hz

Classe 1

Facteur de puissance = 0,5

Puissance à l'allumage : > 95%

Température et humidité de travail :

-15 °C- +45 °C/10%-70%

Allumage : Immédiat

Angle d'éclairage : 38°

Durée de vie théorique de la LED : 30,000 Heures

ON/OFF > 100 000

Indice de protection IP : IP67

Indice de protection IK : IK09

Poids Net : 1,201Kg

Ref. 70642

Type : Spot LED COB Encastrable Sol*

Finition : Inox 316 L

Lumens : 740 Lm

Puissance absorbée : 9W

Puissance restituée : ≈80W

Dimmable : Non

Température couleur : 3000K

Dimensions (L x l x H) : 150 x 150 x 90 mm

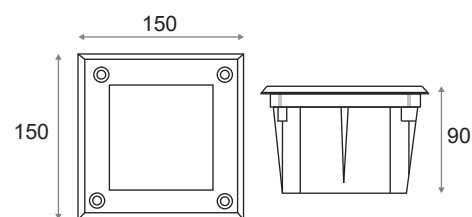
Encastrement : 135 x 135 mm

Emballage : Boite

EAN : 3701124422170

*Produit carrossable

Dimensions



Matériaux utilisés

- Couvercle en acier inoxydable 316 L
- Diffuseur en verre trempé
- Joint en caoutchouc de silicium
- Réflecteur en aluminium
- Boîtier en matière plastique

Pour les applications extérieures, un système de drainage doit être utilisé sous le socle d'encastrement pour faciliter l'évacuation des liquides.

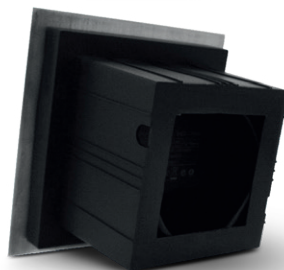
Il est impératif de faire fonctionner les luminaires ouverts durant 45 minutes afin d'évacuer l'humidité ambiante et éviter la condensation à l'intérieur du produit. Pour faciliter l'installation, le câblage peut être effectué à l'aide des connecteurs 7210 / 7211 / 7213 ou boîte de jonction IP68 7230 / 7231.

Les normes internationales fixent la tolérance du flux lumineux et de la charge associée à ± 10 %. La température des couleurs est soumise à une tolérance pouvant aller jusqu'à +/-150° Kelvin par rapport à la valeur nominale.

Les produits présentés dans les documents, offres commerciales, catalogues ou fiches techniques sont soumis à modification sans préavis.
Les caractéristiques ne deviennent contractuelles qu'après accord écrit de la direction de MIIDEX LIGHTING.

SPOT LED ENCASTRABLE SOL - GAMME EXTERIEURE 12W - 800 LM - 3000K

REF : 70651



Paramètres Optiques

Efficacité Lumineuse : > 90%
Index Rendu Couleur (IRC) : > 80
Lumens / watt : ≈66,66 Lm/w

Paramètres Electriques

Classification énergétique : **A⁺**

Tension entrée : 220-240V AC

Fréquence : 50/60Hz

Classe 1

Facteur de puissance = 0,5

Puissance à l'allumage : > 95%

Température et humidité de travail :

-15 °C- +45 °C/10%-70%

Allumage : Immédiat

Angle d'éclairage : 38°

Durée de vie théorique de la LED : 30,000 Heures

ON/OFF > 100 000

Indice de protection IP : IP67

Indice de protection IK : IK09

Poids Net : 2,600Kg

Ref. 70651

Type : Spot LED Encastrable Sol*

Finition : Inox 316 L

Lumens : 800 Lm

Puissance absorbée : 12W

Puissance restituée : ≈110W

Dimmable : Non

Température couleur : 3000K

Dimensions (L x l x H) : 210 x 210 x 128 mm

Encastrement : 183 x 183 mm

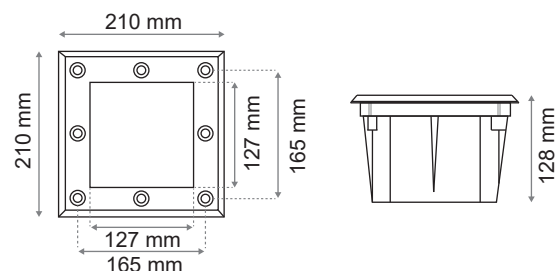
Emballage : Boite

EAN : 3701124422200

*Produit carrossable

Longueur Câble : 500mm 3G 0,75mm²

Dimensions



Matériaux utilisés

- Couvercle en acier inoxydable 316 L
- Diffuseur en verre trempé 10 mm
- Joint en caoutchouc de silicium
- Réflecteur en aluminium
- Boîtier en matière plastique

Pour les applications extérieures, un système de drainage doit être utilisé sous le socle d'encastrement pour faciliter l'évacuation des liquides.

Il est impératif de faire fonctionner les luminaires ouverts durant 45 minutes afin d'évacuer l'humidité ambiante et éviter la condensation à l'intérieur du produit. Pour faciliter l'installation, le câblage peut être effectué à l'aide des connecteurs 7210 / 7211 / 7213 ou boîte de jonction IP68 7230 / 7231.

Les normes internationales fixent la tolérance du flux lumineux et de la charge associée à ± 10 %. La température des couleurs est soumise à une tolérance pouvant aller jusqu'à +/-150° Kelvin par rapport à la valeur nominale.

Les produits présentés dans les documents, offres commerciales, catalogues ou fiches techniques sont soumis à modification sans préavis.
Les caractéristiques ne deviennent contractuelles qu'après accord écrit de la direction de MIIDEX LIGHTING.