

BOITIER ETANCHE LED INTEGRES DALI DRIVER 42W - 4620 LM - 4000K - IP65

REF : 75813



Ref. 75813

Type : Boitier étanche LED intégrés DALI DRIVER

Finition extérieure : Blanc / Dépoli

Lumens : 4620 Lm

Puissance absorbée : 42W

Puissance restituée : 380W

Température couleur : 4000K

Dimmable : Oui

Taille (L x l x H) : 1225 x 97x 84 mm

Emballage : Boite

Colisage : x4 boitiers

EAN : 3701124410818

Entre axe fixation : 870 mm

UV : **pas d'émission d'UV**

Infrarouge : **pas d'émission d'Infrarouge**

Paramètres Optiques

Efficacité Lumineuse : > 90%

Index Rendu Couleur (IRC) : > 80

Lumens / watt : ≈ 110 Lm/w

Paramètres Electriques

Classification énergétique : **A+**

Voltage : AC 220-240V

COS Phi : 0.97

Fréquence : 50~65Hz

Puissance à l'allumage : > 95%

Température et humidité de travail :

-30 °C- +45 °C/10%-70%

Allumage : Immédiat

Angle : 200°

Matériaux utilisés : Inox + Aluminium + PC

Durée de vie théorique de la LED : 30,000 Heures

Maintien du flux : $L_{70} 30'000h B_{50}$

ON/OFF > 100 000

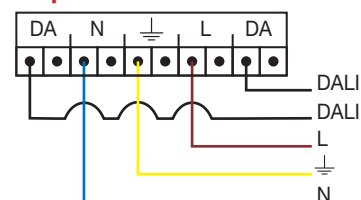
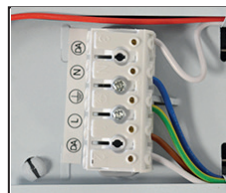
Indice de protection IP : IP65

Indice de protection IK : IK09

Poids Net : 1,820 Kg



Fixation et connectique



Les normes internationales fixent la tolérance du flux lumineux et de la charge associée à ± 10 %. La température des couleurs est soumise à une tolérance pouvant aller jusqu'à +/-150° Kelvin par rapport à la valeur nominale

Les produits présentés dans les documents, offres commerciales, catalogues ou fiches techniques sont soumis à modification sans préavis.

Les caractéristiques ne deviennent contractuelles qu'après accord écrit de la direction de MIIDEX LIGHTING.