

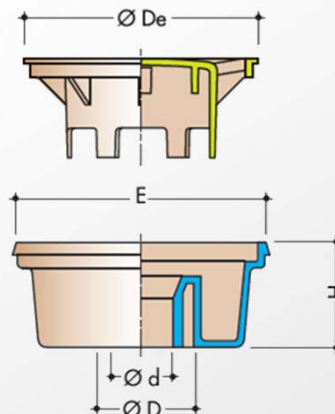
Equip. de sol | Siphon de cour à emboîture incorporée

Références : SC456 – SC456G – SC891 – SC891G – SC891S



Ø mâle	Ø femelle	Coloris				 *	DIMENSIONS (mm)			
		Gris foncé	Gris clair	Sable	Blanc		garde d'eau	Ø De	E	H
sortie verticale										
50	40/63	SC456	SC456G	SC456S	SC456B	Oui	21	139	150	63
80	90	SC089	SC089G	SC089S		Oui	36	182	200	92
90	80/100	SC891	SC891G	SC891S		Non	36	230	250	96

* respectent les exigences liées à l'accessibilité des personnes à mobilité réduite



■ FONCTION :

- Ils sont destinés à recueillir les eaux de ruissellement à la surface des sols. On les utilise sur les terrasses, dans les cours, les caves, les garages, les buanderies, les locaux techniques, en industries, etc...

■ DESCRIPTION :

- Injectés en PVC (traité anti UV) rigide de couleur sable, gris clair, gris foncé ou blanc, les siphons de cour comportent :

- un corps à sceller avec platine carrée et sortie verticale ou horizontale,
- une grille amovible renforcée solidaire de la cloche.

- Les dimensions de sortie permettent des raccordements PVC mâle ou femelle (voir tableau ci-dessus).

■ CARACTERISTIQUES TECHNIQUES :

Références	Ø de sortie	Débit litres/secondes	Résistance à la charge
SC456	Ø 40 femelle	0.97 l/s	1,5 T
	Ø 50 mâle	1.08 l/s	
	Ø 63 femelle	1.12 l/s	
SC891	Ø 80 femelle	3.14 l/s	
	Ø 90 mâle	2.57 l/s	
	Ø 100 femelle	2.53 l/s	

- Possibilité de fixer la grille-cloche : prendre 2 vis à tête plate autotaraudeuses Ø 3,5 - L = 22 maxi.

■ MISE EN OEUVRE :

- Veiller lors du scellement à ce que le fond soit bien au contact du béton sur toute la surface, platine comprise.

- Afin de conserver au siphon toute son efficacité d'écoulement, le sol doit affleurer la partie supérieure de la platine.

■ QUALITE - ENVIRONNEMENT :

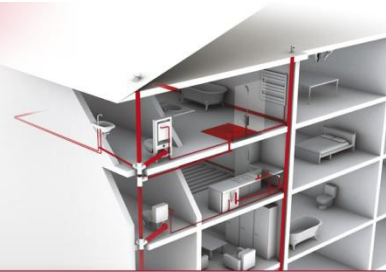
ISO 9001
ISO 14001
ISO 50001
BUREAU VERITAS
Certification



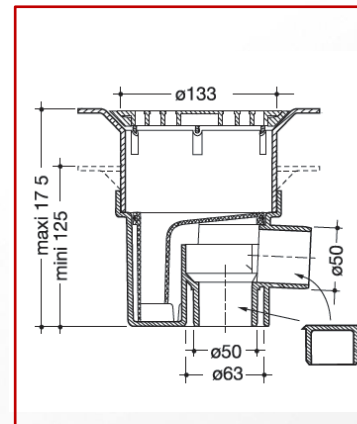
Docia | SIPHON pour SOLS SOUPLES

avec grille PVC blanc – sortie verticale ou horizontale

Référence : SITAR



Références	Sortie	Ø	Débit
SITAR	verticale	50/63	1,3l/s
	horizontale	50	1,1l/s




■ FONCTION :

- Ce siphon est destiné à la récupération des eaux d'écoulement sur les sols avec revêtement souple.
- Ce siphon peut être utilisé dans le domaine public et privatif notamment dans les logements, hôpitaux, RPA, résidences étudiants, etc.

■ DESCRIPTION :

Le siphon SITAR est composé :

- d'un siphon de sol injecté en PVC bénéficiant d'un classement de réaction au feu 
- d'une rehausse recoupable.
- d'une bride et d'une grille PVC blanc classe k3 (démontage "quart de tour") de dimension 133 mm hors tout.

- Les sorties d'évacuation sont verticales Ø 50 mâle et Ø 63 femelle, ou horizontale Ø 50 mâle.
- Ce siphon est compatible avec les étanchéités titulaires d'un ATEC ou d'une ETN.

■ MISE EN OEUVRE :

- Prévoir une réservation d'un Ø 250mm environ.
- Sceller le corps du siphon en prenant soin de protéger l'évacuation.
- Ajuster la platine par rapport au niveau de la dalle ou chape fine.
- Mettre en place le revêtement de sol souple suivant les préconisations du fabricant.
- Tracer le cercle de coupe à l'intérieur de la bride positionnée au-dessus du trou.
- Couper avec minutie le revêtement au niveau du tracé.
- Chauffer légèrement et maroufler le revêtement à la périphérie du trou.
- Placer la bride par-dessus le revêtement autour du trou et la fixer à l'aide des vis.
- Verrouiller la grille par un quart de tour.

■ QUALITE - ENVIRONNEMENT :

ISO 9001
ISO 14001
BUREAU VERITAS
Certification

