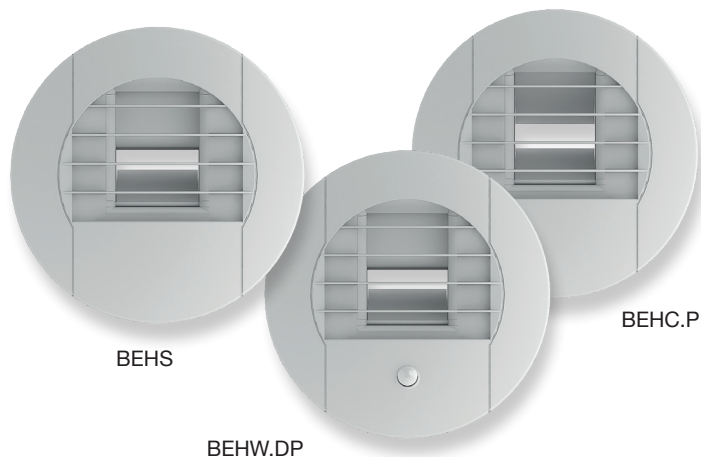


Bouche hygroréglable et temporisée

BEHC/S/W

Habitat individuel



+ LES PLUS

- Bouches répondant aux exigences réglementaires tout en alliant esthétique et technicité
- Installation sur parois horizontales ou verticales
- Grille centrale amovible pour facilité d'entretien
- Commande à piles : installation sans fils

✓ APPLICATIONS

- Bouches en polystyrène blanc destinées à moduler les débits d'extraction en fonction de l'humidité.
- Conformes aux avis techniques : Hygro A - Hygro B - Hygro gaz

✓ GAMME

- Bouches cuisine et WC : commandes manuelles, électriques 12 V (AC/DC), 230 V ou à piles (2 x 1,5 V)
- Bouches salle de bains : commande autoréglée sans débit complémentaire
- Fournies avec manchettes à griffes

✓ DIMENSIONS (MM)



✓ CARACTÉRISTIQUES TECHNIQUES

- Ces bouches permettent d'assurer une modulation des débits d'air extraits en fonction de l'humidité relative des pièces de service ainsi que la gestion temporelle des débits complémentaires d'extraction.
- Grille amovible pour faciliter l'entretien
- Plage de fonctionnement 80-160 Pa

BEHC - **P** - **10-45** - **135**
 1 2 3 4

- 1 : Nom de la gamme
- 2 : Mode de commande
- 3 : Plage de débit (m3/h) modulée en fonction de l'humidité ambiante
- 4 : Débit de pointe complémentaire temporisé 30 mn (cuisine et WC)

✓ RÉFÉRENCES - CODIFICATIONS

Débit (m3/h)	Bouches cuisine - Ø 125 (mm)							
	Commande à pile 3 V (2 x 1,5 V)		Commande électrique 230 V		Commande électrique 12 V		Commande manuelle	
	Référence	Code	Référence	Code	Référence	Code	Référence	Code
10/40/90	BEHC.P 10-40/90	854 005	BEHC.E 10-40/90	854 009	BEHC.E 10-40/90 12V	850 808	BEHC 10-40/90	854 001
10/45/135	BEHC.P 10-45/135	852 817	BEHC.E 10-45/135	851 447	BEHC.E 10-45/135 12V	850 809	BEHC 10-45/135	854 443

Débit (m3/h)	Bouches WC - Ø 80 (mm)							
	Commande à détection à pile 3 V (2 x 1,5 V)		Commande à détection électrique 230 V		Commande à détection électrique 12 V		Commande manuelle	
	Référence	Code	Référence	Code	Référence	Code	Référence	Code
5/30	BEHW.DP 5/30	858 322	BEHW/E DP 5/30 230V	850 441	BEHW/E DP 5/30 12V	850 419	BEHW 5/30	854 445

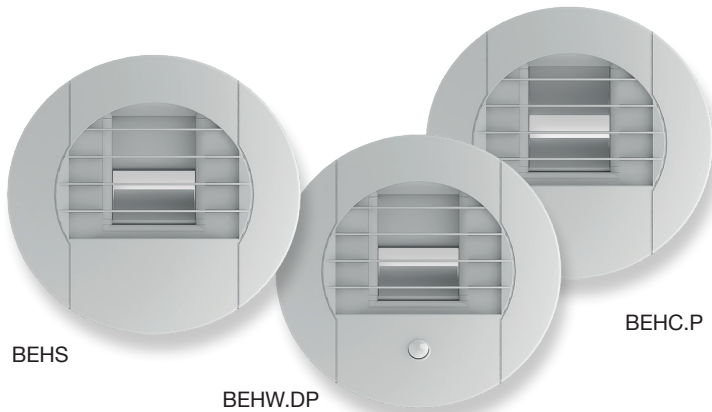
Débit (m3/h)	Bouches salle de bains avec WC - Ø 80 (mm)						Bouches SdB - Ø 80 (mm)	
	Commande à pile 3 V (2 x 1,5 V)		Commande électrique 230 V		Commande électrique 12 V		Référence	Code
	Référence	Code	Référence	Code	Référence	Code	Référence	Code
15/45/40	BEHS/W DP 15/45/40	854 035	BEHS/W DP 15/45/40 230V	858 054	BEHS/W DP 15/45/40 12V	858 052	BEHS 5/40	854 444
15/45/45	BEHS/W DP 15/45/45	854 036	BEHS/W DP 15/45/45 230V	858 055	BEHS/W DP 15/45/45 12V	858 053	BEHS 10/40	850 195
							BEHS 10/45	853 211

Accessoires électriques			
Référence	Code	Référence	Code
BOUTON POUSSOIR	893 212	TELECOMMANDE pour bouches 12 V et 230 V	893 211

BEHC/S/W

Bouche hygroréglable et temporisée

Habitat collectif



+ LES PLUS

- Bouches répondant aux exigences réglementaires tout en alliant esthétique et technicité
- Installation sur parois horizontales ou verticales
- Grille centrale amovible pour facilité d'entretien
- Commande à piles : installation sans fils

✓ APPLICATIONS

- Bouches en polystyrène blanc destinées à moduler les débits d'extraction en fonction de l'humidité.
- Conformes aux avis techniques : Hygro A - Hygro B - Hygro gaz

✓ GAMME

- Bouches cuisine et WC : commandes manuelles, électriques 12 V (AC/DC), 230 V ou à piles (2 x 1,5 V)
- Bouches salle de bains : commande autoréglée sans débit complémentaire
- Fournies avec manchettes à joint

✓ CARACTÉRISTIQUES TECHNIQUES

- Ces bouches permettent d'assurer une modulation des débits d'air extraits en fonction de l'humidité relative des pièces de service ainsi que la gestion temporelle des débits complémentaires d'extraction.
- Grille amovible pour faciliter l'entretien
- Plage de fonctionnement 80-160 Pa

BEHC - **P** - **10-45** - **135**
 1 2 3 4

- 1 : Nom de la gamme
- 2 : Mode de commande
- 3 : Plage de débit (m3/h) modulée en fonction de l'humidité ambiante
- 4 : Débit de pointe complémentaire temporisé 30 mn (cuisine et WC)

✓ RÉFÉRENCES - CODIFICATIONS

Bouches cuisine - Ø 125 (mm)							Bouches Salle de Bains - Ø 125 (mm)		
Débit (m3/h)	Commande à pile 3 V (2 x 1,5 V)		Commande électrique 230 V		Commande manuelle		Débit (m3/h)	Commande hygroréglable	
	Référence	Code	Référence	Code	Référence	Code		Référence	Code
10/40/75	BEHC.P 10-40/75	854 004	BEHC.E 10-40/75 230V	854 008	BEHC 10-40/75	854 000	5/40	BEHS 5/40	856 524
10/40/90	BEHC.P 10-40/90	854 005	BEHC.E 10-40/90 230V	854 009	BEHC 10-40/90	854 001	10/40	BEHS 10/40	850 196
10/45/105	BEHC.P 10-45/105	854 006	BEHC.E 10-45/105 230V	854 010	BEHC 10-45/105	854 002	10/45	BEHS 10/45	856 525
10/45/120	BEHC.P 10-45/120	852 816	BEHC.E 10-45/120 230V	853 285	BEHC 10-45/120	853 284	15/45	BEHS 15/45	854 012
15/45/135	BEHC.P 15-45/135	854 007	BEHC.E 15-45/135 230V	854 011	BEHC 15-45/135	854 003			

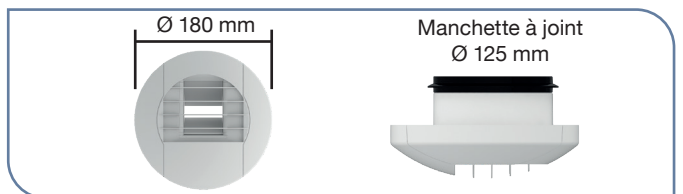
Bouches WC - Ø 125 (mm)								
Débit (m3/h)	Commande à détection à pile 3 V (2 x 1,5 V)		Commande à détection électrique 230 V		Commande à détection électrique 12 V		Commande manuelle	
	Référence	Code	Référence	Code	Référence	Code	Référence	Code
5/30	BEHW.DP 5/30	858 323	BEHW/E DP 5/30 230V	854 034	BEHW/E DP 5/30 12V	854 033	BEHW 5/30	856 526

Bouches Salle de Bains avec WC - Ø 125 (mm)								
Débit (m3/h)	Commande à pile 3 V (2 x 1,5 V)		Commande électrique 230 V		Commande électrique 12 V		Commande manuelle	
	Référence	Code	Référence	Code	Référence	Code	Référence	Code
5/40/30	BEHS/W DP 5-40/30	854 018	BEHS/W 5-40/30 230V	854 028	BEHS/W 5-40/30 12V	854 023	BEHS/W 5-40/30	854 013
10/40/40	BEHS/W DP 10-40/40	854 019	BEHS/W 10-40/40 230V	854 029	BEHS/W 10-40/40 12V	854 024	BEHS/W 10-40/40	854 014
10/45/45	BEHS/W DP 10/45/45	854 020	BEHS/W 10/45/45 230V	854 030	BEHS/W 10/45/45 12V	854 025	BEHS/W 10/45/45	854 015
15/45/40	BEHS/W DP 15/45/40	854 021	BEHS/W 15/45/40 230V	854 031	BEHS/W 15/45/40 12V	854 026	BEHS/W 15/45/40	854 016
15/45/45	BEHS/W DP 15/45/45	854 022	BEHS/W 15/45/45 230V	854 032	BEHS/W 15/45/45 12V	854 027	BEHS/W 15/45/45	854 017

Accessoires électriques

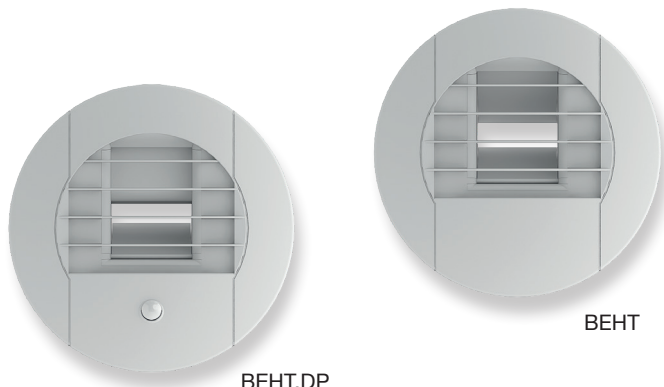
BOUTON POUSSOIR 893 212

TELECOMMANDE pour bouches 12 V et 230 V 893 211



Bouche hygroréglable et temporisée

Tertiaire



BEHT.DP

BEHT

+ LES PLUS

- Bouches répondant aux exigences réglementaires tout en alliant esthétique et technicité
- Installation sur parois horizontales ou verticales
- Grille centrale amovible pour facilité d'entretien
- Commande à piles : installation sans fils

✓ APPLICATIONS

- Bouches en polystyrène blanc destinées à moduler les débits d'extraction en fonction de l'humidité dans les locaux tertiaires.

✓ GAMME

- Bouches hygroréglables
- Bouches à détection de présence
- Bouches électriques à débit de pointe temporisé
- Fournies avec manchettes à joint

✓ CARACTÉRISTIQUES TECHNIQUES

- Ces bouches permettent d'assurer une modulation des débits d'air extraits en fonction de l'humidité relative des pièces de service ainsi que la gestion temporelle des débits complémentaires d'extraction.
- Grille amovible pour faciliter l'entretien
- Plage de fonctionnement 80-160 Pa

BEHT - **E** - **5-40** - **100**
 1 2 3 4

- 1 : Nom de la gamme
- 2 : Mode de commande
- 3 : Plage de débit (m3/h) modulée en fonction de l'humidité ambiante
- 4 : Débit de pointe complémentaire temporisé 30 mn

✓ RÉFÉRENCES - CODIFICATIONS

Bouches hygroréglables à détection de présence - Ø 125 (mm)			
Commande à pile 3 V (2 x 1,5 V)			
Référence	Code	Débit permanent (m3/h)	Débit temporisé 30 mn (m3/h)
BEHT.DP 7,5/25	852 731	7,5	25
BEHT.DP 7,5/50	852 732	7,5	50
BEHT.DP 7,5/75	852 733	7,5	75

Bouches hygroréglables à commande électrique - Ø 125 (mm)			
débit de pointe par bouton poussoir (en option)			
Référence	Code	Débit permanent (m3/h)	Débit temporisé 30 mn (m3/h)
BEHT.E 5-40/100	853 133	de 5 à 40	100
BEHT.E 10-45/150	853 134	de 10 à 45	150

Bouches hygroréglables - Ø 125 (mm)					
Référence	Code	Débit modulés (m3/h)	Référence	Code	Débit modulés (m3/h)
BEHT 15/50	853 129	de 15 à 50	BEHT 15/100	850 432	de 15 à 100
BEHT 15/75	853 130	de 15 à 75			
BEHT 5/100	853 131	de 5 à 100			

Bouches hygroréglables HOTEL* - Ø 125 (mm)		
Référence	Code	Débit modulés (m3/h)
BEHT 15/50	853 129	de 15 à 50
BEHT 20/60	853 138	de 20 à 60
BEHT 20/70	853 139	de 20 à 70

* AT 14/14-2057

✓ BOUCHES D'EXTRACTION BI-DÉBITS



- Bouches d'extraction tout-ou-peu
- Volet de réglage de débit piloté par une motorisation
- Bouches à associer aux capteurs de présence CPTA

Référence	Code
BM2D 7,5/25	850 141
BM2D 7,5/50	850 142
BM2D 7,5/75	850 143
BM2D 10/100	850 144

✓ ACCESSOIRES

Référence	Code
BOUTON POUSSOIR	893 212
MANCHON GRIF 125 - BEHT	860 417

ACCESSOIRES

✓ RENVOI D'ANGLE



- Renvoi d'angle pour bouches bi-débites en cas d'installation en plafond
- Permet le guidage du cordon le long du mur

Référence	Code	Bouches compatibles
RENVOI D'ANGLE	894 641	BEH Individuel - Collectif / BAR

✓ ANNEAU ACOUSTIQUE



- Permet d'améliorer l'isolement acoustique Dn,e,w des bouches hygroréglables
- Support polystyrène et isolation par mousse de mélanine
- Se monte derrière les bouches cuisines par emboîtement dans le conduit

Référence	Code	Bouches compatibles
ANNEAU ACOUSTIQUE	858 272	BEH Individuel - Collectif - Tertiaire

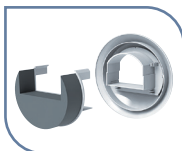
✓ ÉLÉMENT ACOUSTIQUE



- Permet d'améliorer l'isolement acoustique Dn,e,w des bouches hygroréglables
- Support polystyrène et isolation par mousse de mélanine
- Se monte par emboîtement à l'arrière des bouches sanitaires

Référence	Code	Bouches compatibles
ELEMENT ACOUSTIQUE	858 272	BEH Individuel - Collectif - Tertiaire

✓ MODULE D'ISOLATION



- Permet d'améliorer l'isolement acoustique des bouches autoréglables
- Support polystyrène et isolation par mousse de mélanine
- Se monte derrière les bouches par emboîtement (sauf 75 à 150 m³/h)

Référence	Code	Bouches compatibles
MIA	897 675	BAR

✓ COMMANDES ELECTRIQUES



- Bouton poussoir pour les bouches à commande électrique et à piles
- Télécommande pour les bouches habitat à commande électrique alimentées en 230V ou 12V

Référence	Code	Bouches compatibles
BOUTON POUSSOIR	893 212	BEH Individuel - Collectif
TELECOMMANDE	893 211	BEH Individuel - Collectif

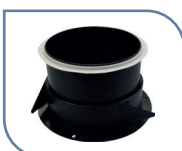
✓ MANCHETTES À JOINT



- Manchettes de raccordement à joint pour bouches BAR
- * pour BAR 15 et 30

Référence	Code	Bouches compatibles
MANCHETTE JOINT Ø99 *	858 213	BAR
MANCHETTE JOINT Ø116 *	858 269	BAR
MANCHETTE JOINT Ø125 *	854 367	BAR
ENTRETOISE MANCHETTE Ø99	858 214	BAR

✓ MANCHETTES À GRIFFES

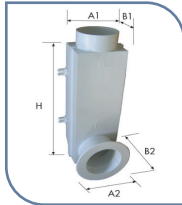


- Manchettes de raccordement à griffes pour bouches BAR et BEH long 100 ou 130 mm

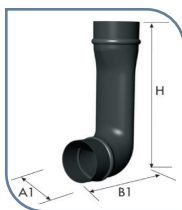
Référence	Code	Bouches compatibles
MANCHON GRIFFES BAR 125	865 633	BAR
MANCHON GRIFFES BEH 80	863 333	BEH Tertiaire / BAR Ø 80
MANCHON GRIFFES BEHT 125	860 417	BEH Tertiaire

ACCESSOIRES

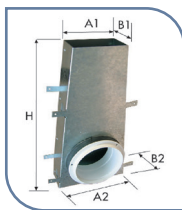
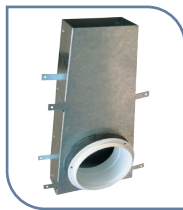
✓ MANCHETTE COUDÉE SÉPARÉE



Référence	Code	Dimensions (mm)				Bouches compatibles
		A1	B1	B2	H	
MC 80 P	890 019	105	80	127	300	BDO / BER D / BEM / BEHS / BEHW

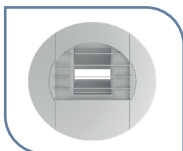


Référence	Code	Dimensions (mm)			Bouches compatibles
		A1	B1	H	
MC 80	892 000	100	130	300	BER J / BEHS / BEHW



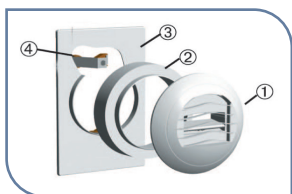
Référence	Code	Dimensions (mm)					Bouches compatibles
		A1	A2	B1	B2	H	
MC 125	892 001	120	170	70	105	290	BDO / BAR / BER / BEM / BEHC

✓ SPÉCIAL RÉNOVATION



Bouches BEH RENOVATION

- Toutes les bouches BEH sont disponibles en version RENOVATION : sur demande.
- Elles peuvent être montées sur les manchettes plastiques \varnothing 99, \varnothing 110, \varnothing 116, \varnothing 120 et \varnothing 125 mm

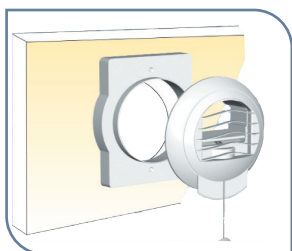


Platine de rénovation

- Les platines rénovation s'installent sur des réservations rectangulaires de 80 x 170 à 110 à 245 mm une fois tous les travaux de peinture terminés.
- L'étanchéité est assurée par un joint mousse collé sur la platine.
- Utiliser la platine avec entretoise pour le montage avec manchette \varnothing 99

- 1 - Bouché BAR 3 - Platine PRC avec joint mousse
2 - Entretoise 4 - Etrier de fixation

Référence	Code	Type
PRC 177x278	858 270	3 + 4
PRC.E 177x278	858 181	2 + 3 + 4
PRP 177x278	858 182	Platine pleine



Platine d'adaptation universelle PAM

- Spécial rénovation appartement
- Dans le cas où le trou dans le mur est de diamètre inférieur à 125 mm, intercaler la platine PAM entre les bouches BAR et BEH et le trou de l'ancienne bouche

Référence	Code
PAM	858 186