

CONDITIONS D'ALLUMAGE

BARBECUE-MECHOUI

Réf. BCXM2120E13



Placez le BARBECUE-MECHOUI sur un **support horizontal stable**

POUR VOS GRILLADES UTILISEZ LE FOYER HORIZONTAL

- Enlevez les grilles. Déposez dans le fond du foyer une première couche de charbon de bois exclusivement.
 - Prenez des plaquettes d'allume-feu solides vendues couramment dans le commerce, et déposez-les sous le charbon de bois.
 - Le barbecue doit être chauffé et le combustible doit être maintenu incandescent pendant 30 minutes avant d'effectuer la première cuisson.
 - Avant de commencer la cuisson, attendez qu'une couche de cendres recouvre le combustible.
- (Exclure tout autre combustible : sarments, petit bois sous peine de déformation des tôles)

NE PAS UTILISER D'ALLUME-FEU LIQUIDE

- Etalez une nouvelle couche de charbon de bois de façon à remplir le foyer au ¾ de sa capacité.

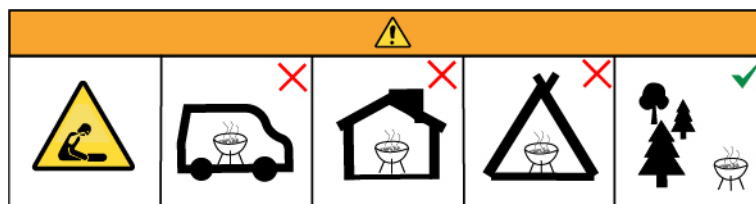
POUR LE TOURNEBROCHE UTILISER LE FOYER VERTICAL

- Procédez de la même façon en remplissant le foyer vertical de charbon de bois exclusivement.
- Embrochez la viande et installez la lèche-frite.

MISE EN GARDE

TOUTEFOIS SON UTILISATION EXIGE UN MINIMUM DE SURVEILLANCE ET DE PRECAUTION

- > Ne pas utiliser le barbecue dans un espace confiné et/ou habitable, par exemple des maisons, tentes, caravanes, camping-cars, bateaux. Risque de décès par empoisonnement au monoxyde de carbone.
- > Ne pas utiliser dans des locaux fermés.
- > L'utilisation de votre barbecue nécessite un minimum de surveillance et de précaution.
- > ATTENTION ! Equipez-vous de gants anti-chaaleur lors de manœuvre d'éléments chauds.
- > ATTENTION ! Ce barbecue va devenir très chaud. Ne pas le déplacer pendant son utilisation.
- > ATTENTION ! Ne pas utiliser d'alcool, d'essence ou tout autre liquide analogue pour allumer ou réactiver le barbecue.
- > ATTENTION ! Ne pas laisser le barbecue à la portée des enfants et des animaux domestiques.

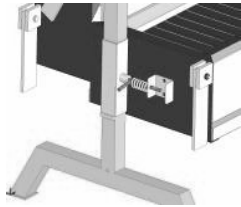


NOTICE DE MONTAGE

BARBECUE-MECHOUI

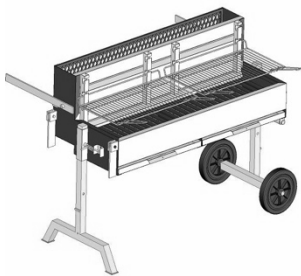
Réf. BCXM2120E13

1



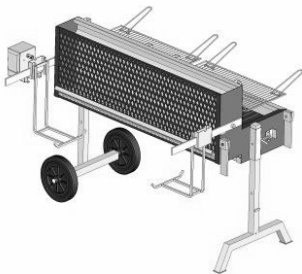
Réglez la hauteur du barbecue en tirant le loquet (19) vers vous en le positionnant face au trou correspondant à la hauteur de cuisson.

2



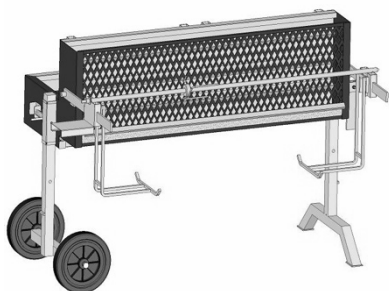
Rabattez les 2 supports de broche (7) vers le côté du barbecue, équipez le grilloir des 2 grills (5) en les fixant sur les créneaux horizontaux.

3



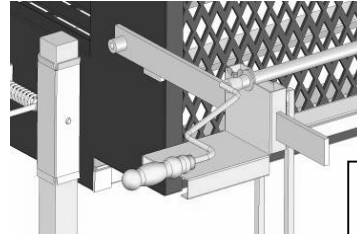
Faites coulisser le support moteur (10) et le support broche (15) sur les deux supports broches (7).

4



Posez la broche lardoire sur les supports (10) et (15).

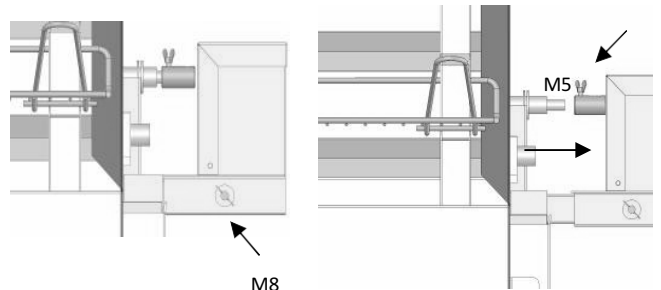
5



Pour la rotation de la broche :

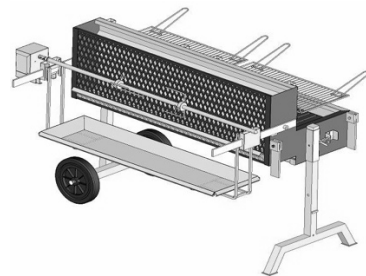
1^{er} cas MANUEL : Emboitez la manivelle (25) dans la broche et vissez la vis papillon M5 sur le plat de la broche.

6



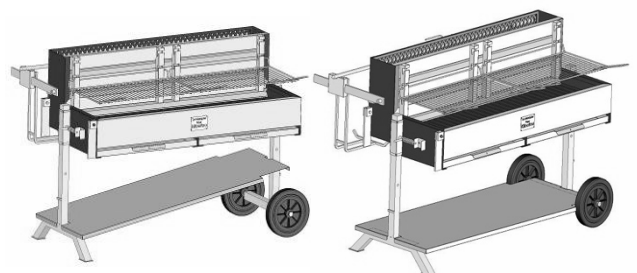
2^{ème} cas ELECTRIQUE : Faites glisser le moteur (9) sur son support (10) et engagez l'embout moteur (12) sur l'axe broche (13), vissez la vis papillon M5 sur le plat de la broche et bloquez le moteur (9) sur son support (10) à l'aide de la vis papillon M8.
NB : Pour récupérer la broche après cuisson, il faut IMPERATIVEMENT retirer le moteur avant toute manipulation, sous peine de détériorer l'axe du moteur.

7



Posez la lèche-frite (16) sur son support (11).

8

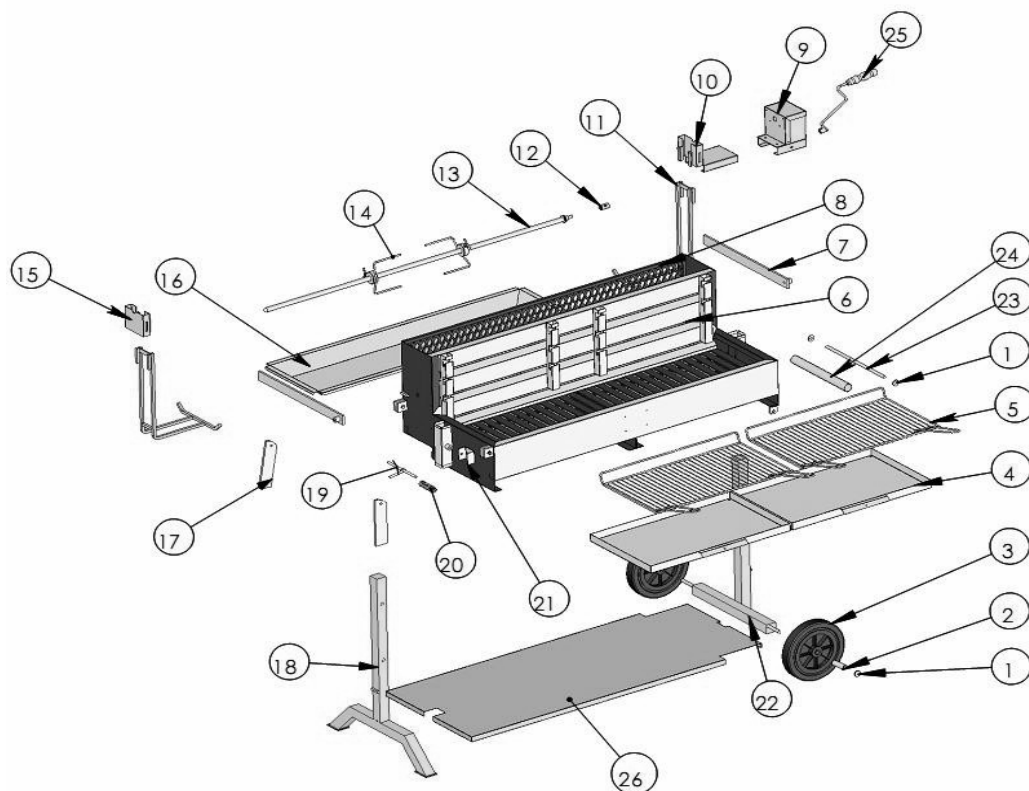


Posez la tôle pare-chauffe (26) sur les pieds.

VUE ECLATEE

BARBECUE-MECHOUI

Réf. BCXM2120E13



N°	Désignation	Nb
1	Rondelle auto-block	2+2
2	Entretoise de roue	2
3	Roue	2
4	Bac à cendre	2
5	Grill	2
6	Grilloir	1
7	Support tourne broche	2
8	Grille foyère	1
9	Moteur	1
10	Support moteur	1
11	Support lèchefrite	2
12	Embout moteur	1

13	Broche inox	1
14	Lardoire inox	2
15	Support broche	1
16	Lèchefrite	1
17	Poignée de transport	2
18	Pieds gauche	1
19	Loquet	2
20	Ressort	2
21	Butée loquet	2
22	Pieds droit	1
23	Axe rouleau	1
24	Rouleau	1
25	Manivelle	1
26	Pare chauffe	1