

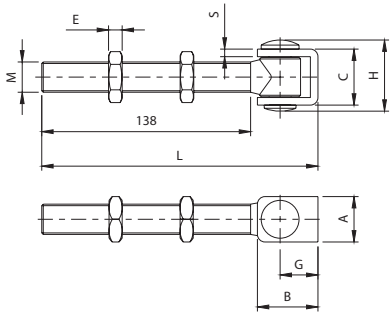
Art. 130



COMUNELLOGATE

FRA
 UTILISATION: Gond pour portails à battants en acier.
 TYPE: Gond avec crampillon à barre longue filetée.
 FIXAGE: A fixer avec trou passant sur pilier en acier.
 MATIERE: Acier Zingué électrolytiquement.
 RECYCLAGE: Eliminer comme matériel ferreux selon les lois en vigueur dans le pays d'installation.
 PARTIES SUJETTES A USURE : Axe, tête du corps.
 AVERTISSEMENT: Le constructeur se réserve le droit de modifier sans préavis les caractéristiques du produit selon ses propres exigences. Le constructeur ne répond pas des modifications même partielles du produit et les performances déclarées ne sont valables que si l'on respecte les modalités d'installation effectuées par du personnel qualifié.

CARACTERISTIQUES TECHNIQUES					
	130-M18	130-M20	130-M20 HS700	130-M22	130-M24
POIDS PIECE	0,55 Kg	0,634 Kg	0,605 Kg	0,93 Kg	1,009 Kg
PORTEE L/H=1	125 Kg (paire de 130-M18)	150 Kg (paire de 130-M20)	150 Kg (paire de 130-M20)	220 Kg (paire de 130-M22)	225 Kg (paire de 130-M24)
FREQUENCE ENTRETIENS					
MAISON PARTICULIER	ENTREPRISE	DEPOT	IMMEUBLE <20 UNITES	IMMEUBLE > 20 UNITES	
1 AN*	1 AN*	6 MOIS*	6 MOIS*	3 MOIS*	
Vérifier l'usure du gond. Vérifier l'absence de déformations sur le corps					
Vérifier les soudures et l'horizontalité de la porte. Vérifier le serrage des écrous					
* Le schéma se rapporte à un milieu de travail normal (pas un milieu marin ni particulièrement agressif).					



Art.	Code	A	B	C	E	G	H	L	M	S	Kg	Box	Box
130-M18	10807504 001	30	40	37	9	25	47	184	M18	5	125	20	11,00
130-M20	10807505 001	30	40	37	10	25	47	182	M20	5	150	20	12,68
130-M20 HS700	10807505 018	30	40	37	10	25	47	182	M20	5	150	20	12,10
130-M22	10807509 001	35	45	49	10	27	62	187	M22	6	220	10	9,30
130-M24	10807510 001	35	45	49	10	27	62	187	M24	6	225	10	10,09

