

## MISSISSIPPI

### BOITIER ETANCHE LED INTEGRES TRAVERSANT 31 À 55W - 4480 À 7540 LM - 4000K - IP66



Boitier traversant

### Paramètres Optiques

Efficacité Lumineuse : > 90%  
Index Rendu Couleur (IRC) : > 80  
Lumens / watt : ≈ 137 Lm/w

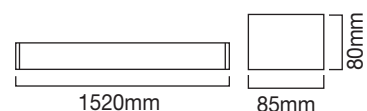
### Paramètres Electriques

Tension entrée : 220-240V AC  
Facteur de puissance : 0.97  
THD < 10  
Fréquence : 50~60Hz  
Puissance à l'allumage : > 95%  
Température et humidité de travail :  
-20 °C- +45 °C/10%-70%  
Allumage : Immédiat  
Angle : 120°  
Matériaux utilisés : Inox + Aluminium + PC  
Durée de vie théorique de la LED : 50,000 Heures  
Maintien du flux : L<sub>80</sub> 50'000h B<sub>50</sub>  
ON/OFF > 100 000  
Indice de protection IP : IP66  
Indice de protection IK : IK08  
Poids Net : ≈2.295 Kg

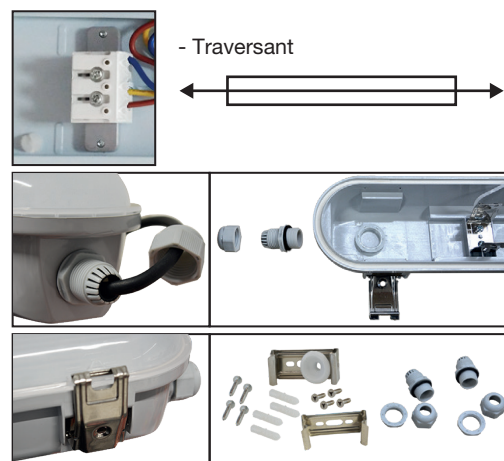
Ref. 758121

Type : Boitier étanche LED intégrées  
Finition : Blanc / Dépoli  
**Lumens : 4480 à 7540 Lm**  
Puissance absorbée : 31 à 55W  
Puissance restituée : ≈495W  
Température couleur : 4000K  
**Dimmable : Non**  
Dimensions (L x l x H) : 1520 x 85 x 80 mm  
Emballage : Boite  
Colisage : x6 boitiers  
EAN : 3701124422828  
Entre axe fixation : 1200 mm  
Connexion électrique à l'extrémité du boitier  
UV : **pas d'émission d'UV**  
Infrarouge : **pas d'émission d'Infrarouge**

### Dimensions



### Fixation et connectique



Ce produit contient une source lumineuse de classe d'efficacité énergétique

Les normes internationales fixent la tolérance du flux lumineux et de la charge associée à ± 10 %. La température des couleurs est soumise à une tolérance pouvant aller jusqu'à +/-150° Kelvin par rapport à la valeur nominale

Les produits présentés dans les documents, offres commerciales, catalogues ou fiches techniques sont soumis à modification sans préavis.

Les caractéristiques ne deviennent contractuelles qu'après accord écrit de la direction de MIIDEX LIGHTING.