

A collection of various metal and plastic components for brake pivots, including brackets, pins, and washers, arranged on a light gray background. A semi-transparent white box with a black border on the left side contains the text "BTS ACCESSOIRES".

BTS
ACCESSOIRES

Accessoires pour pivots à frein

PORTES EN BOIS A SIMPLE ACTION (PORTES A RECOUVREMENT)

Pivot du haut complet

Art.-No. 7411 K/46

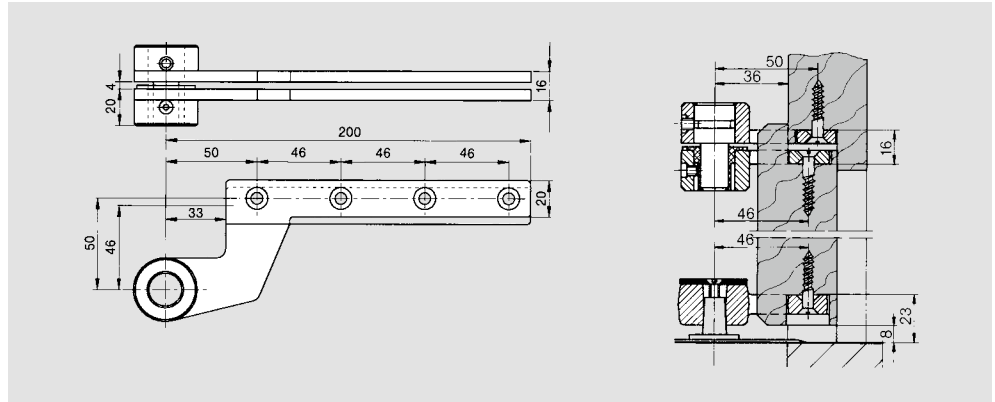
En acier zingué. Avec axe excentrique et douille plastique excentrique pour ajuster la porte après installation (jeu ± 2 mm).

Pour portes DIN-L:

Code no. 45305015

Pour portes DIN-R:

Code no. 45301015



Bras du bas

Art.-No. 7411/46

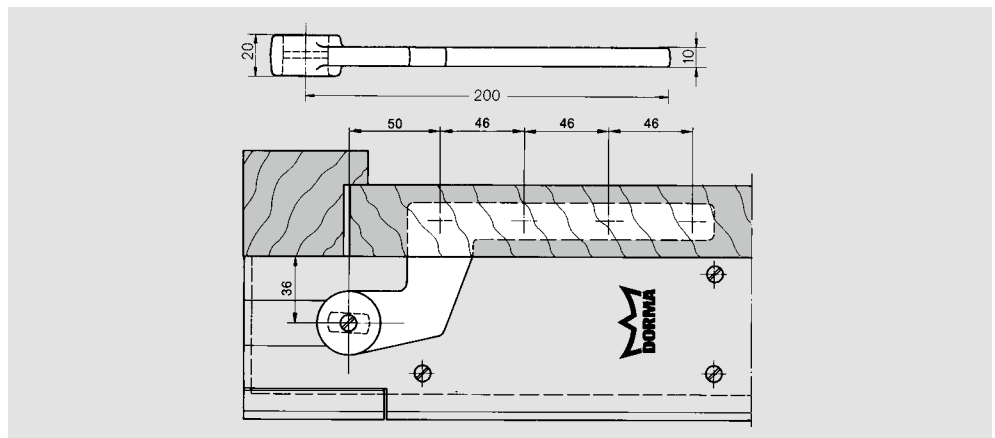
En acier estampé zingué

Code no. 45010000

Rondelle inox pour bras du bas

Art.-No. 7432

Code no. 45090030



Bras du bas pour portes lourdes

Art.-No. 7456/1

En acier estampé.

Adapable en fonction du profil.

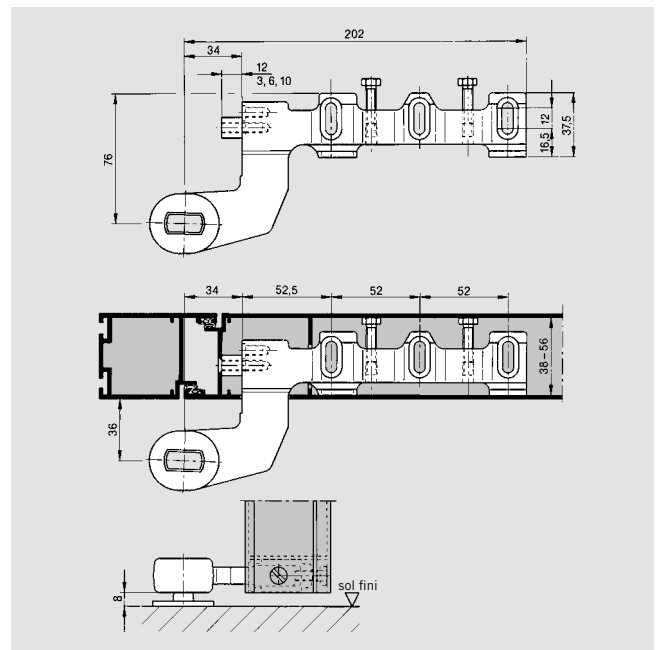
Utilisable pour portes gauches ou droites.

Code no. 45010006

Caches

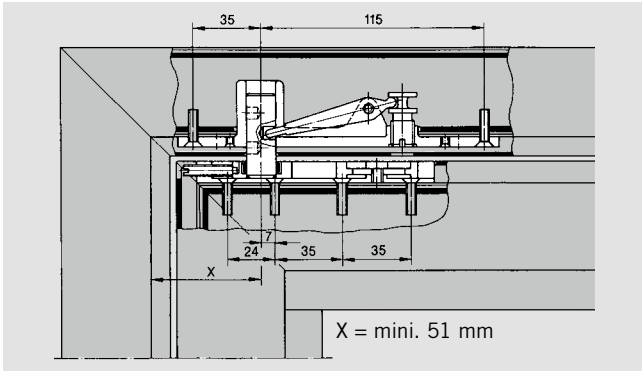
Art.-No. 7481 et

7482.

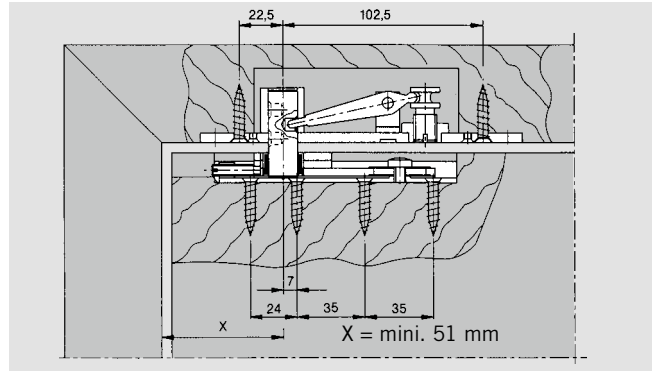


Exemples de montage

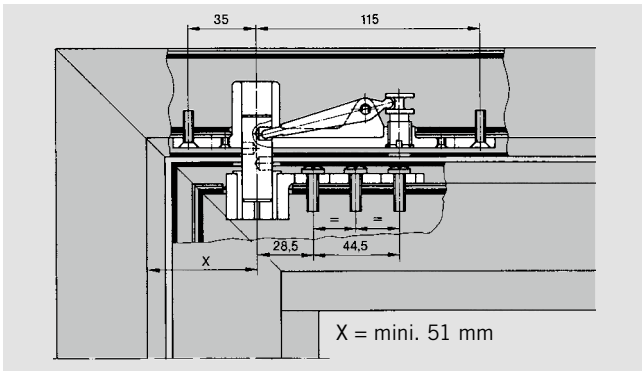
Pour portes en aluminium Pivot du haut 8062



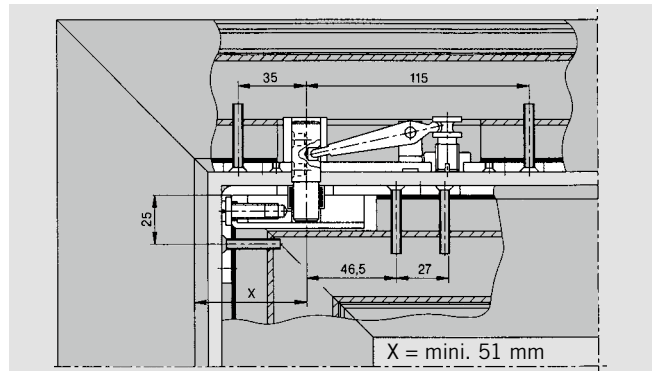
Pour portes en bois Pivot du haut 8066



Pour portes en aluminium Pivot du haut 8067

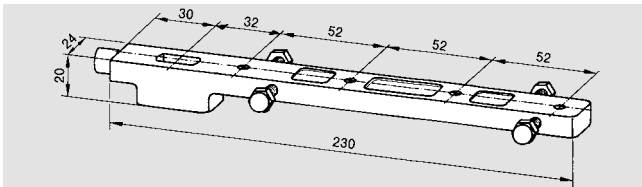


Pour portes en acier Pivot du haut 7461



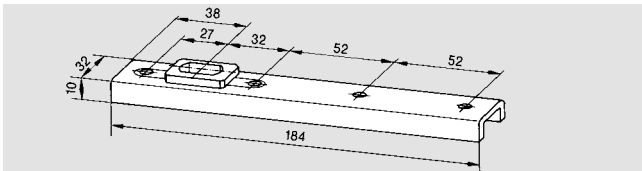
Bras du bas

Bras du bas universel Art.-No. 7422



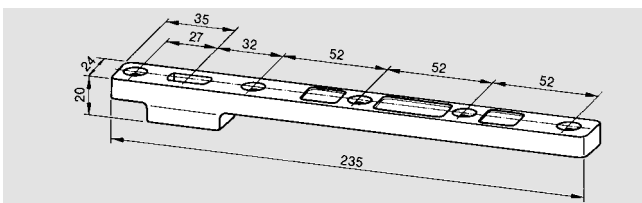
En acier estampé zingué. Adaptable en fonction du profil.
Code no. 46010002

Bras du bas Art.-No. 8021

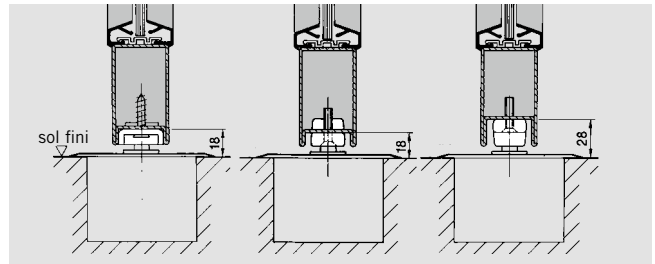


En acier zingué. Poids maximum de la porte 100 kg.
Code no. 45010410

Bras du bas Art.-No. 7421



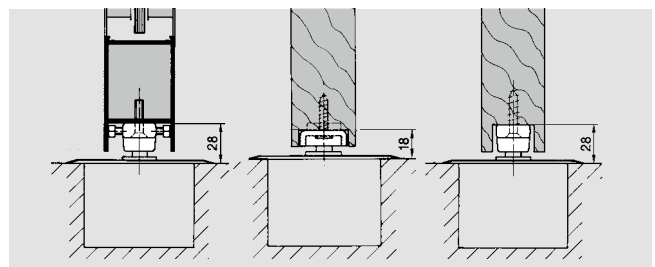
En acier estampé, zingué.
Code no. 46010001



Bras du bas
8021

Bras du bas
7421
avec fraisage

Bras du bas
7421
sans fraisage



Bras du bas
7422

Bras du bas
8021

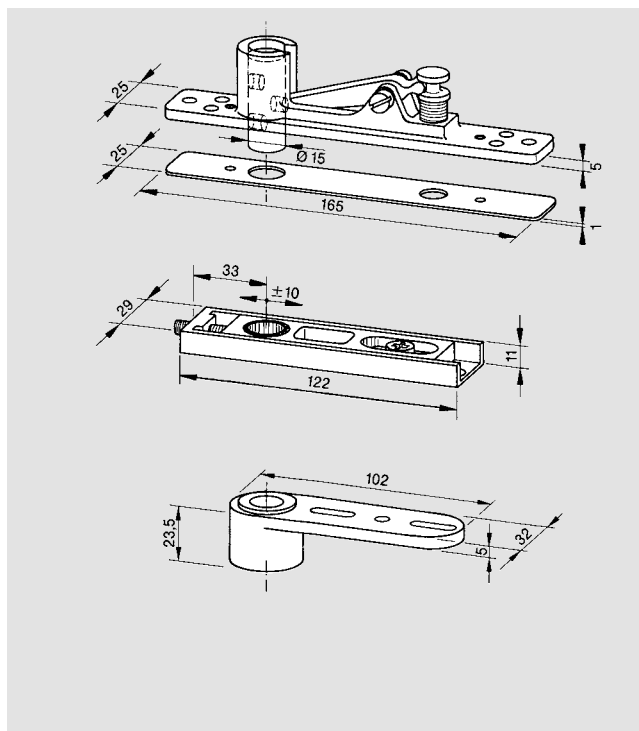
Bras du bas
7421

POUR PORTES A DOUBLE ACTION EN ACIER EN ALUMINIUM ET EN BOIS

Pivot du haut réglable (zinc moulé sous pression)

Il comprend une partie supérieure avec un axe réglable pour compenser la profondeur du profil jusqu'à un maximum de 20 mm d'une part, et une partie inférieure avec roulement à aiguilles d'autre part (8067 avec douille plastique).

Pour des cas spéciaux, la partie supérieure peut être livrée avec un axe rallongé de 10 mm.



Pivot du haut complet

(Partie supérieure et partie inférieure)

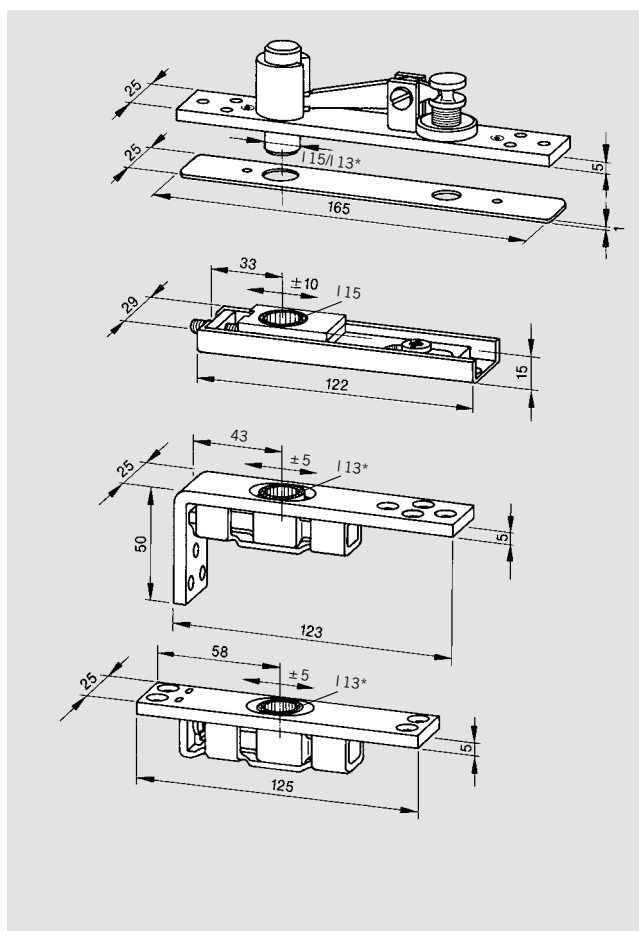
8062 Code no. 46300003

8067 Code no. 46300005

Pivot du haut réglable (acier)

Il comprend une partie supérieure avec un axe réglable pour compenser la profondeur du profil jusqu'à un maximum de 16 mm d'une part, et une partie inférieure avec roulement à aiguilles d'autre part.

Pour des cas spéciaux, la partie supérieure peut être livrée avec un axe rallongé de 10 mm.



Partie supérieure 8066

Code no. 46020036

Partie supérieure 7461*

Code no. 46020050

Plaque de recouvrement 8064

Code no. 46020044

Partie inférieure 7461 A*

Code no. 46020048

Partie inférieure 7463 B*

Code no. 46020049

Pivot du haut complet

(Partie supérieure et partie inférieure)

8066 Code no. 46300006

* Pour les parties inférieures 7461 A et 7463 B, il est impératif d'utiliser la partie supérieure 7461 avec un axe de diamètre Ø 13 mm.

Axes plats amovibles zingues pour pivots à frein DORMA BTS

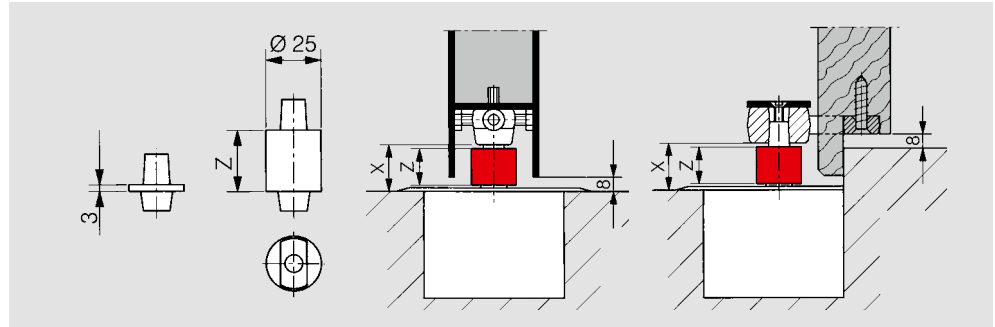
Longueur en mm	Code no.
normal	45200401
+ 5,0	45200402
+ 7,5	45200403
+ 10,0	45200404
+ 12,5	45200419
+ 15,0	45200405
+ 20,0	45200406
+ 25,0	45200407
+ 28,0	45200414
+ 30,0	45200408
+ 35,0	45200409
+ 40,0	45200410
+ 45,0	45200411
+ 50,0	45200412

Axe carré

Disponible dans les dimensions suivantes:

- normal
- rallongé de 5, 10, 15 ou 20 mm
- décale de 3° en hauteur normale (préciser le sens de la porte)

Consulter également nos documentations sur chacun des pivots à frein DORMA BTS



Calcul du rallongement nécessaire de l'axe du pivot à fejn

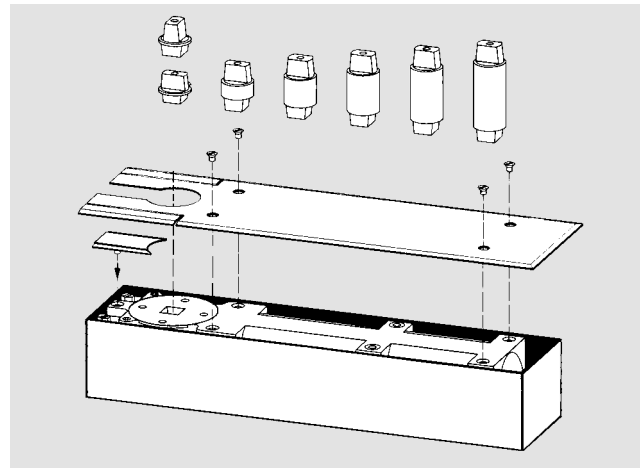
Voir croquis ci-dessus

- Rallongement de l'axe = **R**
- Jeu en bas de porte = **J** (en général 8 mm)
- Distance entre sol fini et bras du bas **X**

R = X - J

Pour contrôler si l'axe recu est conforme = **Z = R + 3 mm**

- Col de l'axe normal = 3 mm
- Hauteur totale du col de l'axe rallongé = **Z**



Masse isolante DORMA 2300

Pour remplir l'espace entre l'appareil lui-même et sa boîte à scellement afin d'éviter les infiltrations d'eau.

Code no. 45090086

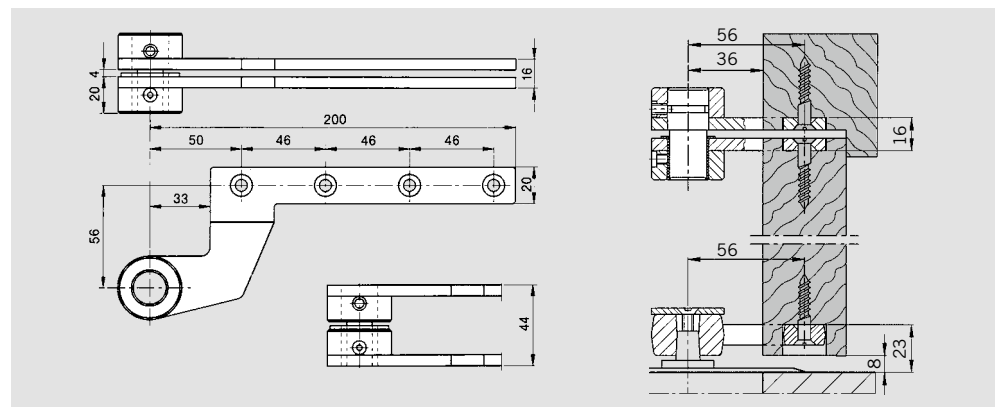
Boîtes à scellement pour pivot à frein	Code no.
BTS 80	45090056
BTS 75V	45090055
BTS 84	1418700000

PORTES EN BOIS A SIMPLE ACTION (PORTES A FLEUR)

Pivot du haut complet

Art.-No. 7411 K/56

En acier zingué. Avec axe excentrique et douille plastique excentrique pour ajuster la porte après installation (jeu ± 2 mm). Pour portes gauches ou droites. Code no. 45300016



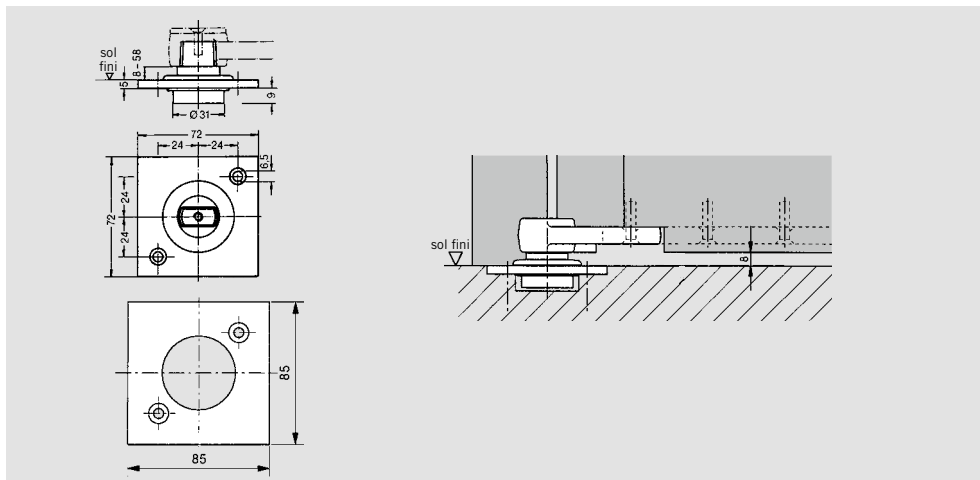
FAUX PIVOTS (CRAPAUDINES)

Faux pivot

Art.-No. 7471 AX
Avec roulement à billes à contact oblique. Poids maximum de la porte 300 kg.
Code no. 45070002

Plaque de recouvrement

Art.-No. 7471 K/AX



Art.-No. 7475 AX
Avec roulement à billes à contact oblique. Poids maximum de la porte 300 kg.
Code no. 45070003

