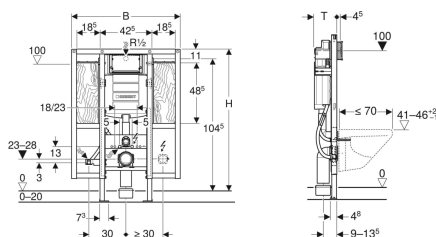


Bâti-support Geberit Duofix pour WC suspendu, 112 cm, avec réservoir à encastrer Sigma 12 cm, adapté PMR, pour barres de relevage



Exemple d'image



Utilisation

- Pour la construction en cloison sèche
- Pour montage dans parois en applique à hauteur de local ou partielle
- Pour montage sur parois d'installation à hauteur du local
- Pour le montage dans des parois Geberit Duofix à hauteur de la pièce ou partielle pour paroi en applique
- Pour construction adaptée aux personnes à mobilité réduite
- Pour WC suspendus avec dimensions de raccordement selon EN 33:2011
- Pour WC suspendus rallongé jusqu'à 70 cm
- Pour fixer des barres de relevage
- Pour rinçage simple touche, double touche ou interrompable
- Pour hauteur de chape de 0–20 cm

Caractéristiques

- Cadre préparé pour supports des cuvettes de WC avec petite surface d'appui
- Hauteur de montage du WC réglable dans la phase du gros-œuvre, 41–46 cm
- Pieds supports galvanisés
- Pieds supports réglables 0–20 cm
- Pieds supports antidérapants
- Plaques de pied orientables
- Profondeur des plaques de pied adaptée à un montage dans profilés en U UW 50 et UW 75 et rails pour système Geberit Duofix
- Coude de raccordement pour différentes positions en profondeur, à monter sans outils, plage de réglage 45 mm
- Fixation du coude de raccordement avec isolation phonique

Contenu de la livraison

- Alimentation R 1/2", compatible MF, avec robinet équerre et volant intégrés
- Boîtier de réservation pour trappe de visite
- 2 bouchons de protection
- 4 fixations murales
- Kit de raccordement pour WC, \varnothing 90 mm

- Réservoir à encastrer avec déclenchement frontal
- Réservoir à encastrer isolé contre la condensation
- Post-rinçage immédiat possible avec réglage d'usine
- Travaux de montage et d'entretien sur les réservoirs à encastrer sans outils
- Alimentation à l'arrière ou par le haut au centre
- Boîtier de réservation pour trappe de visite, protège de l'humidité et de la poussière
- Boîtier de réservation pour trappe de visite pouvant être sectionné
- Plaque de montage en bois de placage, collage résistant à l'eau
- Classe de matériaux de construction B2 selon DIN 4102-1, ou classe D-s2, d0 selon DIN EN 13501-3
- Emission de formaldéhyde, classe A selon EN 1084, ou classe E 1 selon EN 13936
- Equipé d'un fourreau destiné à la conduite d'alimentation pour raccordement des WC lavants Geberit AquaClean
- Avec possibilités de fixation pour raccordement électrique

Caractéristiques techniques

Pression dynamique	0.1-10 bar
Température maximale de l'eau	25 °C
Volume de chasse, réglage d'usine	6 et 3 l
Grand volume de chasse, plage de réglage	4.5 / 6 / 7.5 l
Petit volume de chasse, plage de réglage	3-4 l
Débit calculé	0.11 l/s
Pression dynamique minimale pour débit calculé	0.5 bar

- Coude de raccordement 90° en PE-HD, \varnothing 90 mm
- Manchon de transition en PE-HD, \varnothing 90 / 110 mm
- 2 tiges filetées M12
- Boîte d'encastrement pour trou de perçement \varnothing 68 mm, pour le raccordement électrique
- Matériel de fixation

N° de réf.	B	H	T
111.375.00.5	88 cm	112 cm	17 cm

Accessoires

- Jeu de supports de cuvettes de WC Geberit Duofix avec petite surface d'appui
- Kit de fixations murales Geberit Duofix pour montage individuel
- Jeu de fixations murales Geberit Duofix pour montage individuel et montage système



- Prévoir raccord de transition PE-HD sur PVC, \varnothing 90-100 (n° de réf. 359.144.11.1)
- Geberit recommande d'installer des cuvettes à technologie de rinçage Rimfree® ou TurboFlush pour une meilleure hygiène