

FR

Dolphin Explorer Classic 9 / Top 9

Manuel d'utilisation

Contenu

1. INTRODUCTION	12
2. SPECIFICATIONS	12
3. AVERTISSEMENTS ET PRECAUTIONS.....	12
3.1. Avertissements.....	12
3.2. Précautions	12
4. ELEMENTS DU NETTOYEUR DE PISCINE	13
5. UTILISATION DU NETTOYEUR DE PISCINE	14
5.1. Préparation	14
5.1.1 Réglage de l'angle de la poignée	14
5.2. Introduction du nettoyeur dans la piscine	15
5.3. Retrait du nettoyeur de la piscine.....	16
6. EFFECTUEZ LA MAINTENANCE ROUTINIÈRE.....	17
6.1. Nettoyer le cartouches de filtrantes	17
6.2. Démontez et nettoyez de l'impulseur	18
7. STOCKAGE HORS SAISON.....	19
8. DEPANNAGE	20

Dolphin Explorer Classic 9 / Top 9

Manuel d'utilisation

1. INTRODUCTION

Merci d'avoir acheté ce robot nettoyeur de piscine de chez Maytronics.

Nous sommes convaincus que votre robot nettoyeur de piscine vous assurera un nettoyage crédible, convenable et rentable de votre piscine. Son filtrage fiable de toutes les piscines, son broyage actif et sa brosse grimpant sur toutes les surfaces permettent d'assurer l'hygiène maximale de votre piscine.

Les robots nettoyeurs de piscine de Maytronics fournissent une technologie de nettoyage avancée, une performance de longue durée et une maintenance en toute simplicité. Vous et votre famille pourrez profiter en toute confiance d'une piscine entièrement propre.

2. SPECIFICATIONS

Protection du moteur: IP 68

Profondeur minimale: 0.80m / 2.6ft

Profondeur maximale: 5m / 16.4ft

Interrupteur numérique du bloc d'alimentation:

- Entrée – 100-250 CA VOLTS
- 50-60 Hertz
- 180 Watt
- Sortie – <30 VDC
- IP 54

3. AVERTISSEMENTS ET PRECAUTIONS

3.1. Avertissements



- Utilisez uniquement le bloc d'alimentation électrique qui vous a été fourni à l'origine
- Assurez-vous que la prise électrique est protégée par un disjoncteur de fuite à la terre
- Eloignez le bloc d'alimentation des flaques d'eau
- Positionnez le bloc d'alimentation à au moins 3m / 10ft du bord de la piscine
- N'entrez pas dans la piscine lorsque le nettoyeur est en marche
- Débranchez l'alimentation électrique avant tout entretien du robot

3.2. Précautions

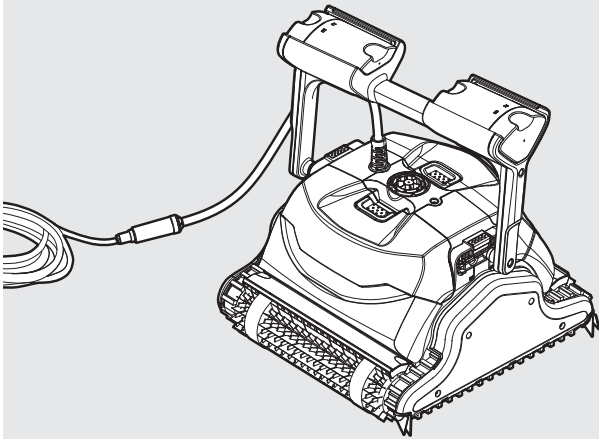
Lorsqu'il n'est pas utilisé, entreposez le nettoyeur de piscine sur son Caddy dans un lieu ombragé.

N'utilisez le nettoyeur de piscine que lorsque les conditions de l'eau sont les suivantes:

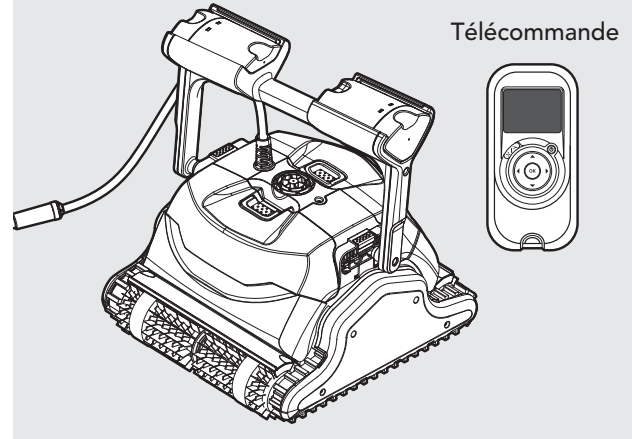
Chlore	Max 4 ppm
pH	7,0 - 7,8
Température	6-34°C / 43-93°F
NaCl	Maximum = 5000 ppm

4. ELEMENTS DU NETTOYEUR DE PISCINE

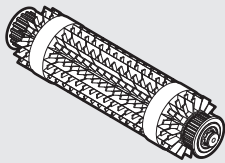
► Dolphin Explorer Classic 9



► Dolphin Explorer Top 9

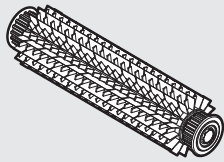


► Brosses

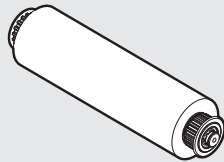


Brosse combinée
Brosse adaptée à tous revêtements de parois, idéale pour le nettoyage de la plupart des piscines.

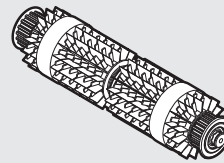
Brosses en option



Brosse PVC
pour béton, PVC, fibre de verre et revêtement.

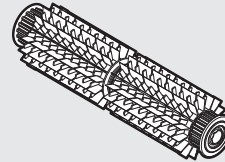


Wonder brosse
pour céramiques lisses.

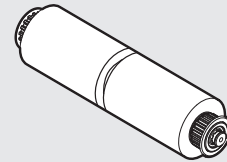


Brosse combinée
Brosse adaptée à tous revêtements de parois, idéale pour le nettoyage de la plupart des piscines.

Brosses en option

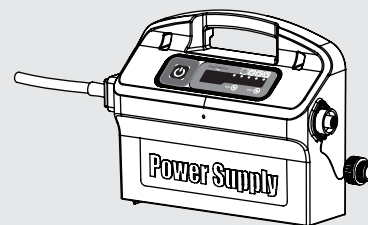
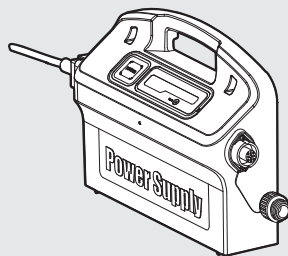


Brosse PVC
pour béton, PVC, fibre de verre et revêtement.

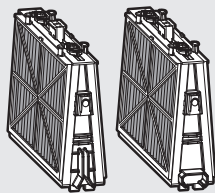


Wonder brosse
pour céramiques lisses.

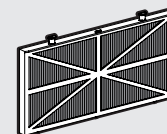
Bloc d'alimentation électrique



► Filtration



Cartouches avec filtre filet (X4)



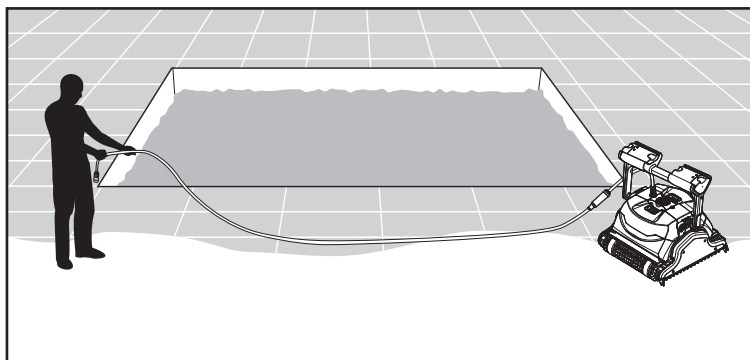
Filtre ultrafin (X4)
(En option)

5. UTILISATION DU NETTOYEUR DE PISCINE

Le nettoyeur de piscine est très simple à utiliser. Il suffit de le mettre dans la piscine et de s'assurer qu'il soit bien posé au fond de la piscine. Allumez-le (ON) et laissez-le faire son travail.

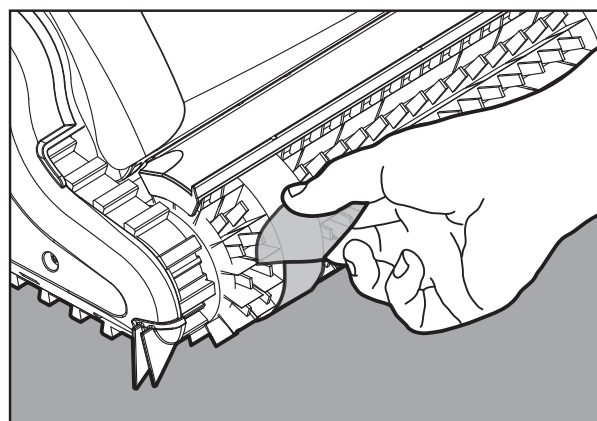
5.1. Préparation

Avant d'utiliser pour la première fois le nettoyeur de piscine, effectuez les étapes suivantes:



Déroulez le câble et étirez-le entièrement pour qu'il n'ait pas de plis.

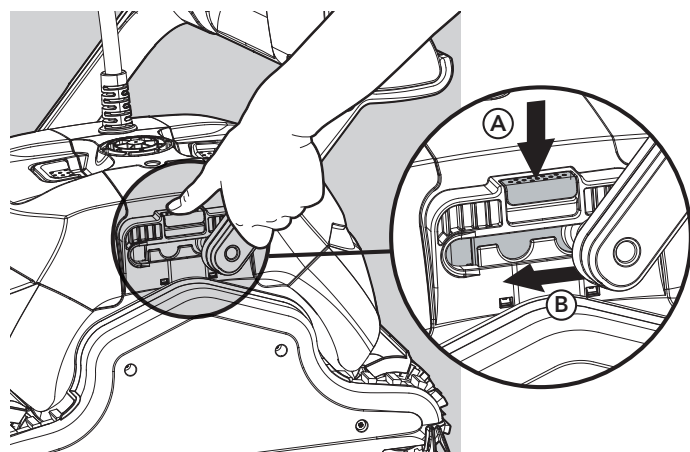
Les petits modèles sont fournis avec un couvercle en plastique sur les brosses.



5.1.1. Réglage de l'angle de la poignée

La poignée du robot doit être ajustée et verrouillée en diagonale afin d'assurer des résultats de nettoyage optimaux.

L'angle de la poignée peut être également ajusté pour déterminer la vitesse à laquelle le robot avance le long de la ligne de flottaison.

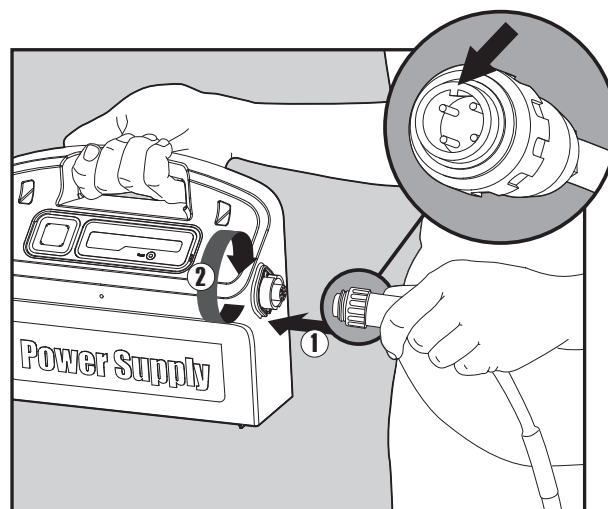
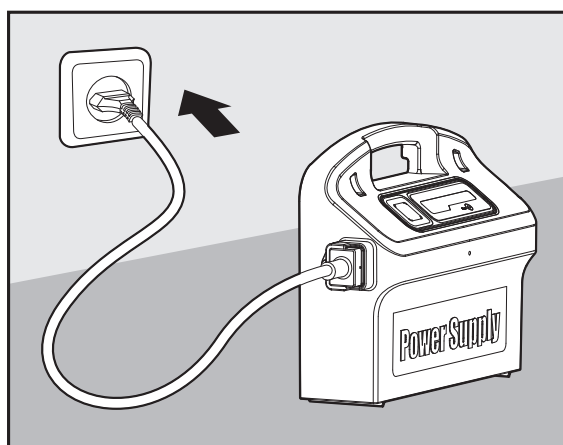


Pour régler l'angle de la poignée:

- A. Pressez le loquet vers le bas et maintenez-le en position appuyée.
- B. Déplacez la manette jusqu'à la position désirée et relâchez le loquet pour maintenir la poignée en place.

Positionnez le bloc d'alimentation de manière à ce qu'il soit à peu près au milieu de la longueur de la piscine à une distance de 3m / 10ft.

Branchez le câble flottant à l'alimentation en introduisez-le à l'aide de l'encoche dans le connecteur (1) et alignez-le avec la rainure de la prise du bloc d'alimentation; ensuite, tournez dans le sens des aiguilles d'une montre (2).



Branchez le bloc d'alimentation et laissez-le en position OFF.

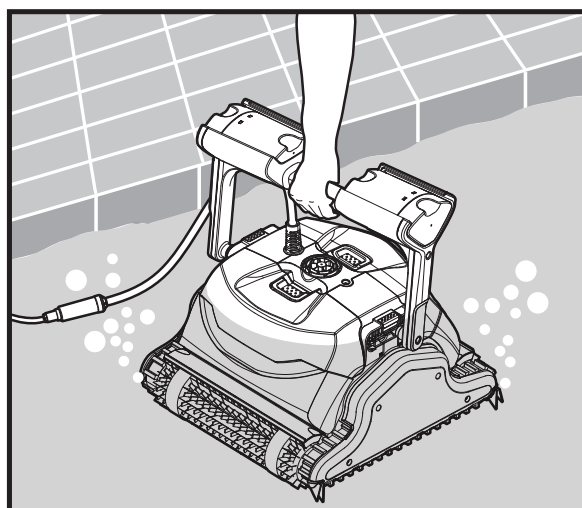
5.2. Introduction du nettoyeur dans la piscine

Si votre nettoyeur de piscine est équipé de brosses contenant des éponges, plongez les brosses dans l'eau et pressez-les de manière à ce qu'elles absorbent de l'eau la première fois que vous utilisez le nettoyeur de piscine, ou si les brosses se sont desséchées entre deux usages.

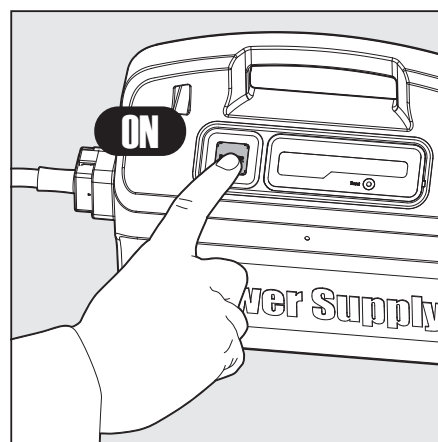
Libérez le nettoyeur de piscine et laissez-le couler vers le fond de la piscine.

Assurez-vous que rien ne gêne le câble de flottaison.


Pour éviter les plis dans le câble de flottaison, mettez à l'eau assez de longueur de câble pour que le nettoyeur puisse atteindre le coin le plus éloigné de la piscine.

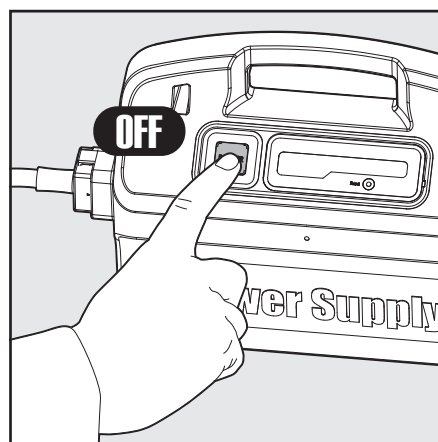


Mettez l'appareil sous tension (ON).
Le nettoyeur de piscine fonctionnera jusqu'à ce qu'il atteigne la fin du cycle de nettoyage.



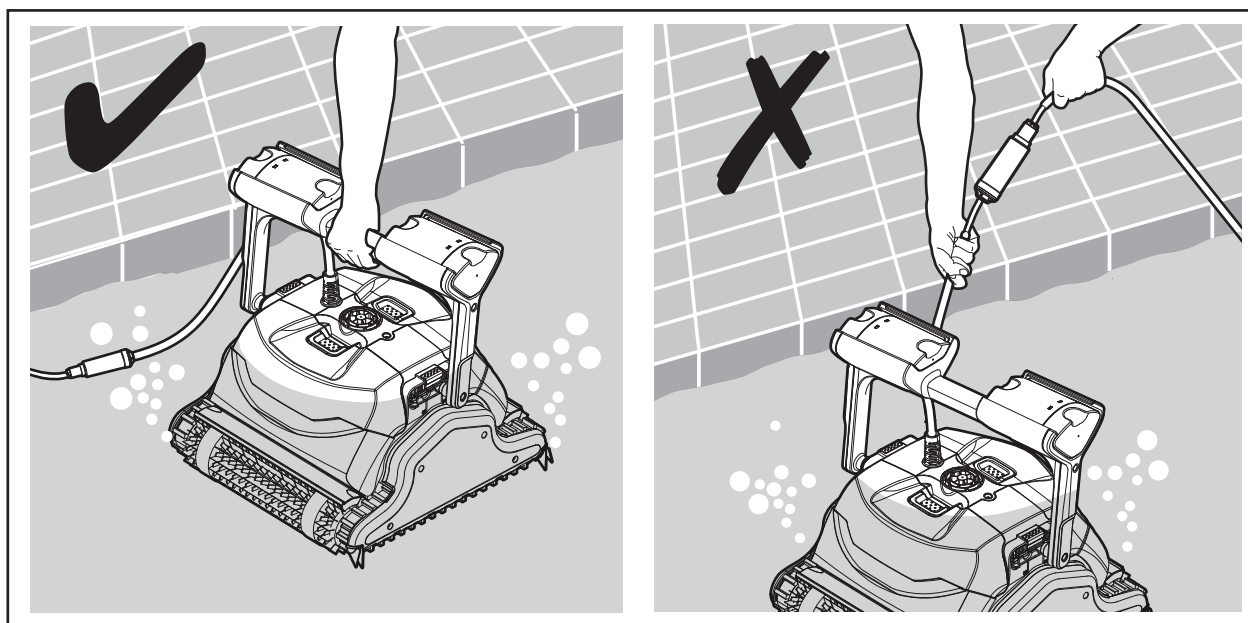
5.3. Retrait du nettoyeur de la piscine

 Coupez le courant (OFF) et débranchez le bloc d'alimentation.



A l'aide du câble de flottaison, ramenez le nettoyeur de piscine au bord de la piscine.

A l'aide de la poignée, sortez le nettoyeur de la piscine.



 **NE PAS RETIRER LE NETTOYEUR DE LA PISCINE EN TIRANT SUR LE CABLE.**

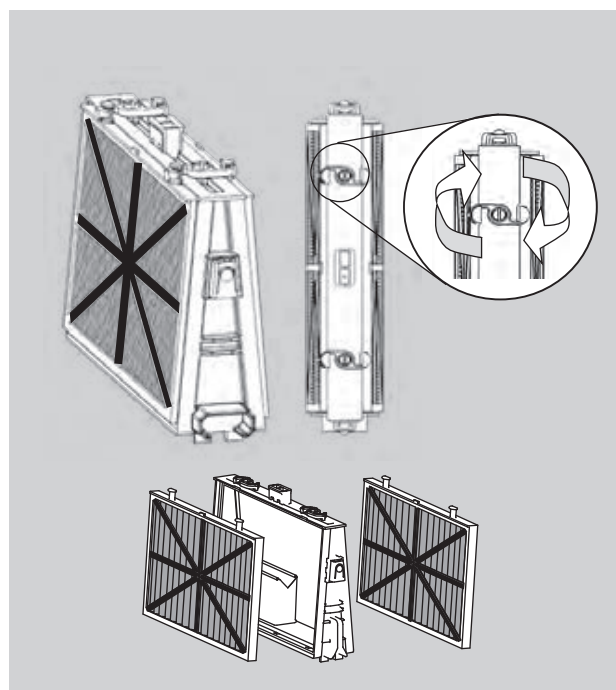
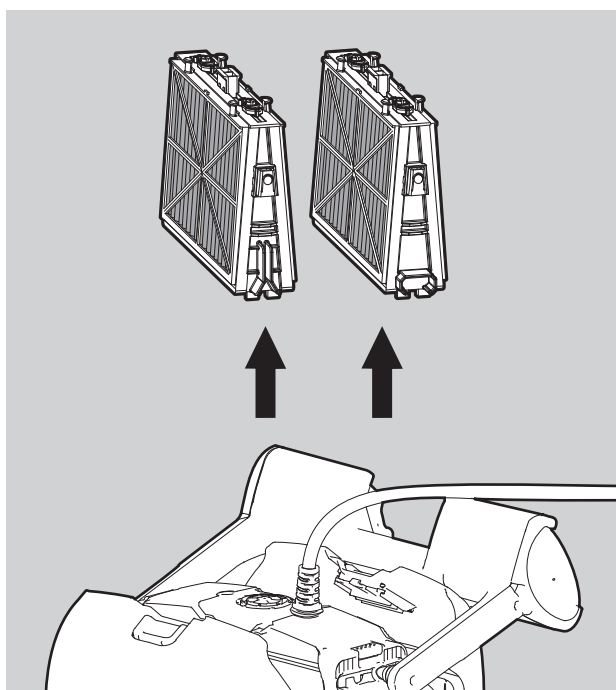
6. EFFECTUEZ LA MAINTENANCE ROUTINIÈRE

6.1. Nettoyage des cartouches filtrantes

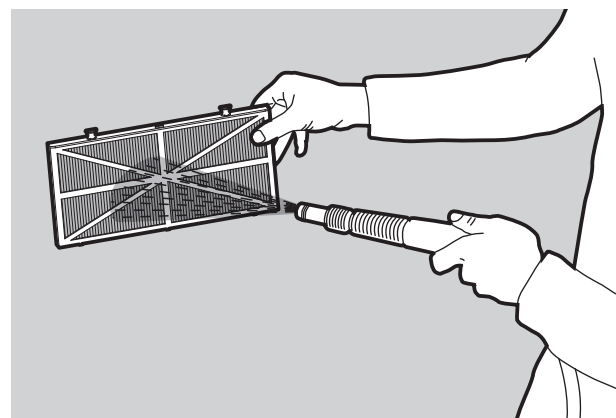
 Débranchez l'alimentation électrique avant le nettoyage.

Remarque : Ne laissez pas sécher les cartouches des filtres avant de procéder au nettoyage.

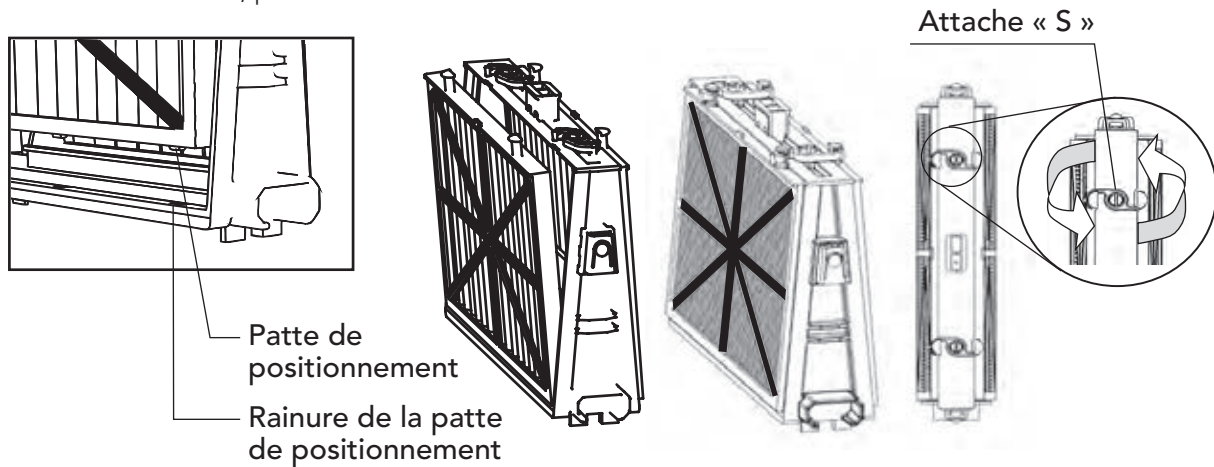
1. Ouvrez les couvercles des filtres et retirez les cartouches des deux côtés du robot.
2. Ouvrez les attaches et retirez les filtres.



3. Nettoyez les filtres avec un tuyau.

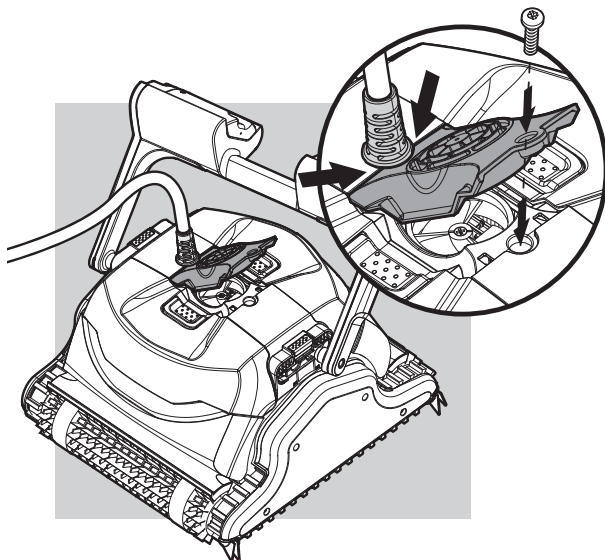
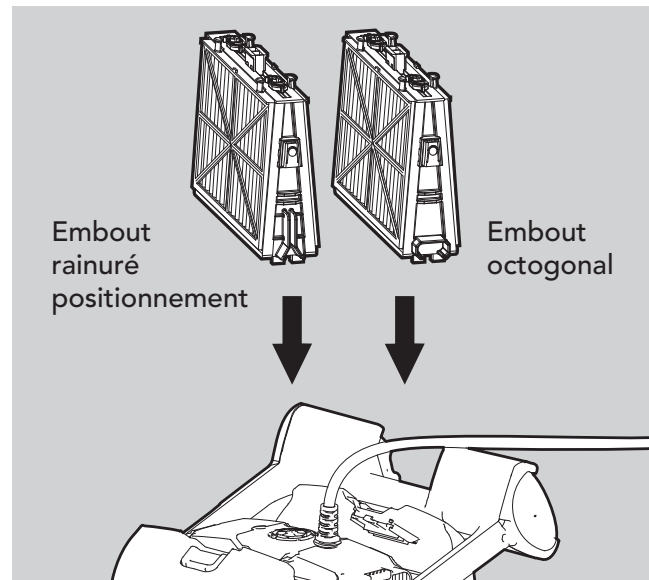


4. Remontage des éléments des filtres
 Insérez les pattes de positionnement au bas de l'élément du filtre dans leurs rainures sur le châssis de base, puis fermez l'attache « S ».



Réinstallez les châssis de base avec des filtres selon le schéma.

⚠ Ne forcez pas sur les filtres pour les mettre en place.



6.2. Démontez et nettoyez de l'impulseur

⚠ Débranchez l'alimentation électrique avant le nettoyage.

Démontez le couvercle de l'impulseur et nettoyez autour du boîtier, puis réassemblez. (Utilisez un tournevis à tête Phillips).

7. STOCKAGE HORS SAISON

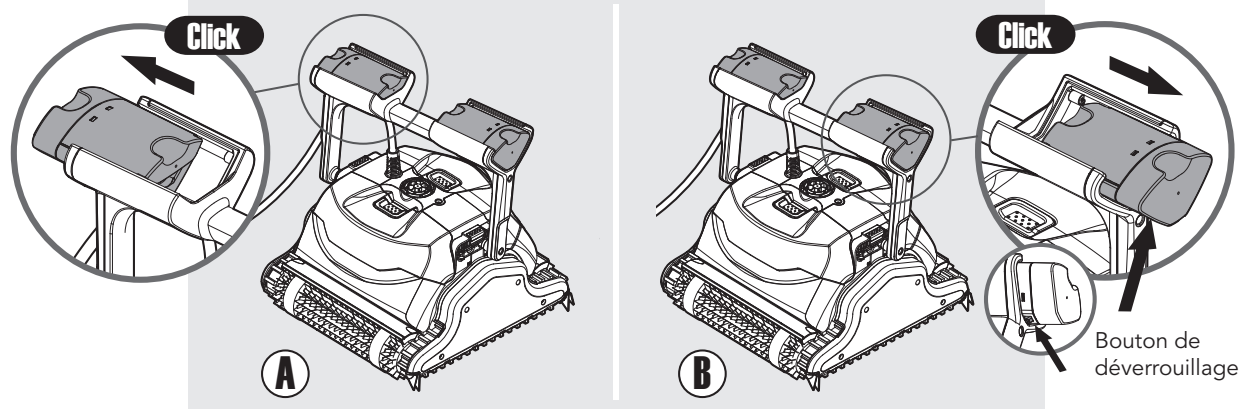
Si le nettoyeur de piscine n'est pas utilisé pendant une période prolongée, veuillez l'entreposer de la manière suivante:

- Assurez-vous qu'il n'y a plus d'eau dans le nettoyeur de piscine
- Nettoyez à fond les cartouches de filtrage et remettez-les en place
- Rembobinez le câble sans y faire de plis et placez-le sur le Caddy
- Rangez le robot nettoyeur en position verticale sur son Caddy, à l'abri de la lumière solaire directe, de la pluie et du gel, dans un lieu dont la température se situe entre 5° et 45°C (41° et 113°F).

8. DEPANNAGE

Si les solutions suggérées ne résolvent pas le problème, veuillez contacter votre revendeur

Problème	Solution
Le nettoyeur de piscine ne bouge pas	<ol style="list-style-type: none"> 1. Assurez-vous que le câble d'alimentation électrique est correctement branché à la prise de secteur: vérifiez l'arrivée du courant dans la prise et rebranchez le robot nettoyeur de piscine 2. Assurez-vous que la prise de courant fonctionne bien et que le disjoncteur n'a pas sauté 3. Eteignez l'appareil (OFF). Patientez 30 secondes puis rallumez-le 4. Débranchez le bloc d'alimentation. Ouvrez le couvercle de l'impulseur et assurez-vous que rien n'est bloqué dans l'impulseur
Le nettoyeur de piscine bouge mais ne nettoie pas la piscine	<ol style="list-style-type: none"> 1. Nettoyez les filtres des cartouches 2. Dès que le nettoyeur de piscine démarre observez-le pendant quelques minutes et assurez-vous qu'il poursuit son mouvement. S'il s'arrête de bouger vérifiez l'impulseur et le système d'entraînement pour voir si des débris n'y sont pas bloqués
Le nettoyeur de piscine ne nettoie qu'une partie de la piscine	<ol style="list-style-type: none"> 1. Vérifiez que le câble est assez long pour que le nettoyeur atteigne tous les coins de la piscine 2. Nettoyez les filtres des cartouches 3. Avec le Classic 9 seulement: vous pouvez améliorer la couverture de balayage de la piscine en réglant le flotteur de la poignée. Pour une couverture optimale, le robot nettoyeur de piscine doit pivoter au sol à 90° (il effectue l'angle droit en deux fois). <ul style="list-style-type: none"> • Si le robot nettoyeur de piscine pivote à plus de 90°, tirez le flotteur de la poignée du côté de l'arrivée du câble (fig. A) • Si le robot nettoyeur pivote à moins de 90°, tirez le flotteur de la poignée du côté opposé à l'arrivée du câble (fig. B). 4. Vérifiez les brosses pour vous assurer que rien ne les bloque et qu'elles ne sont pas usagées
Le nettoyeur de piscine flotte au lieu de se poser au fond de la piscine	<ol style="list-style-type: none"> 1. Tentez à nouveau d'en sortir de l'air 2. Le nettoyeur de piscine étant dans l'eau, pressez l'élément combiné brosse/Wonder brosse pour vous assurer qu'il absorbe l'eau
Le câble comporte des plis	<ol style="list-style-type: none"> 1. Pour éliminer les plis, tendez le câble entièrement et laissez-le au soleil pendant au moins une journée 2. Nettoyez les filtres des cartouches
Le nettoyeur de piscine ne grimpe pas aux parois de la piscine	<ol style="list-style-type: none"> 1. Nettoyez les filtres des cartouches 2. Vérifiez le niveau des produits chimiques dans l'eau. Des niveaux inappropriés risquent de permettre la croissance d'algues qui rendent les parois glissantes. Dans ce cas, ajustez les niveaux et frottez les parois 3. Vérifiez que les brosses ne sont pas usagées 4. Avec le Top 9 seulement: Vérifiez que le mode de montée sur les parois n'a pas été annulé par la télécommande



Pour remettre les flotteurs en position initiale, poussez chacun d'eux respectivement en arrière tout en appuyant sur le bouton de déverrouillage situé à sa base.