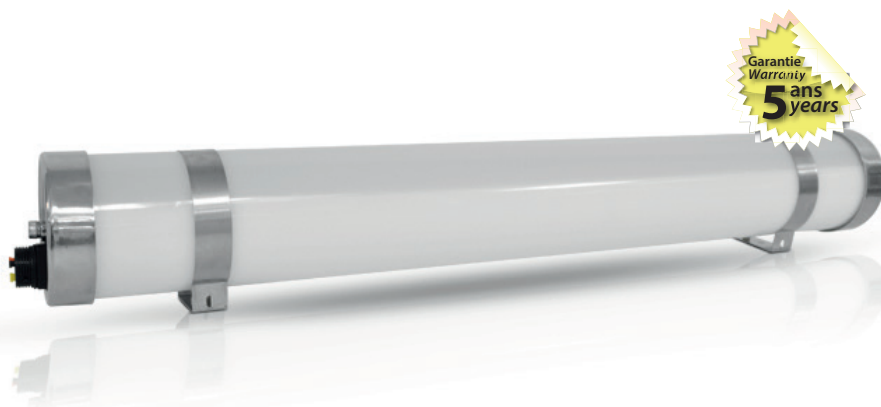


TUBULAIRE LED INTEGRES OPAL TRAVERSANT 20W - 2600 LM - 4000K

REF : 757762



Paramètres Optiques

Efficacité Lumineuse : > 90%
Index Rendu Couleur (IRC) : > 80
Lumens / watt : ≈130Lm/w

Paramètres Electriques

Classification énergétique : **A⁺**

Tension entrée : 220-240V AC

Facteur de puissance : > 0,93

Fréquence : 50-60Hz

Puissance à l'allumage : > 95%

Température et humidité de travail :
-30 °C- +45 °C/10%-70%

Allumage : Immédiat

Angle : 200°

Matériaux utilisés : Inox 316L + Polycarbonate + Aluminium

Durée de vie théorique de la LED : 50,000 Heures

Maintien du flux : $L_{80} 50'000h B_{10}$

Macadam index < 3

ON/OFF > 100 000

Indice de protection IP : IP67

Indice de protection IK : IK10

Indice UGR : < 22

Poids Net : 1.12 Kg

Ref. 757762

Produit : Tubulaire LED intégrées

Finition extérieure : Opale

Lumens : 2600 Lm

Puissance absorbée : 20W

Puissance restituée : 180W

Température couleur : 4000K

Dimmable : Non

Dimensions (Ø x L) : Ø82 x 655 mm

EN 62 471 : Groupe 0

Emballage : Boite

EAN : 3701124422705

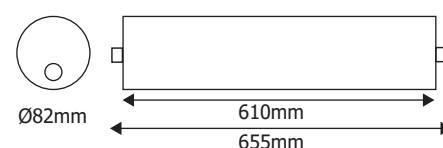
Connexion électrique à l'extrémité du boîtier

UV : **pas d'émission d'UV**

Infrarouge : **pas d'émission d'Infrarouge**

Garantie MIIDEX : 5 ans

Dimensions

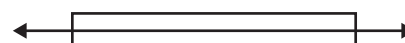


Connectiques

Tubulaire pré-câblé (Accessoires de connexion fournis)



- Traversant



Les normes internationales fixent la tolérance du flux lumineux et de la charge associée à ± 10 %. La température des couleurs est soumise à une tolérance pouvant aller jusqu'à +/-150° Kelvin par rapport à la valeur nominale

Les produits présentés dans les documents, offres commerciales, catalogues ou fiches techniques sont soumis à modification sans préavis.

Les caractéristiques ne deviennent contractuelles qu'après accord écrit de la direction de MIIDEX.