

Dispositifs anti-siphonnage HA8

**Pour la protection
des réseaux d'eau potable**



Anti-siphon H.A.8. type
de protection H.A. code
réf. : 20510S

- Construction robuste - Étanchéité parfaite - Montage très simple.
- H.A.8. permet une véritable disconnexion dès qu'il y a un risque de siphonnage.
- Évite le retour d'eau polluée dans le réseau public.

 **WATTS[®]**
INDUSTRIES

A Division of Watts Water Technologies Inc.


Dispositif anti-siphonnage HA8

Répond à l'article 16.11 du Règlement Sanitaire et à la nouvelle norme EN1717, type de protection H.A.

Pour robinet de puisage : s'intercale entre le nez du robinet et le tube souple.

Utilisation :

Sur tout dispositif d'arrosage, de lavage et en règle générale sur tout robinet de puisage.

S'intercale sur tout robinet de puisage et d'arrosage entre le flexible (ou le tube souple) et le nez du robinet.

Dispositif inviolable par vis brisée.

Caractéristiques techniques :

Raccordement : femelle (sur le nez du robinet) 20x27, sortie mâle 20x27.

Corps : laiton

Ressort : acier inox

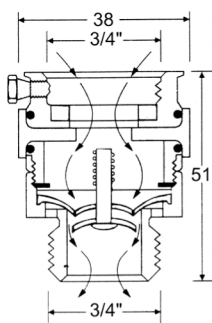
Membrane : élastomère

Finition brute.

Température maximum : 60°C.

Pression maximum : 10 bar.

diamètre	type	code réf.	conditionnement
F/M 3/4" (20x27)	HA8	20510S	5

Dimensions :

Fonctionnement :

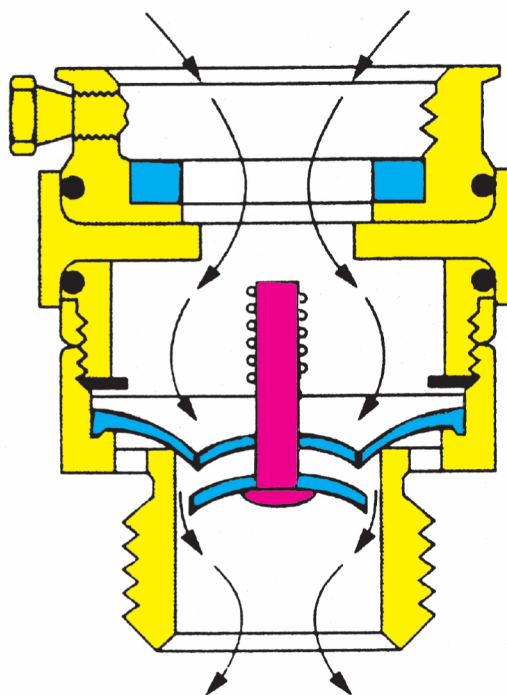
① En fonctionnement normal sous pression, le clapet s'ouvre, la pression sur la membrane obture les orifices d'entrée d'air.

② En cas de dépression amont : sous l'effet du ressort et de la dépression, le clapet se referme en appuyant sur la membrane.

Cela interdit tout siphonnage ou retour d'eau.

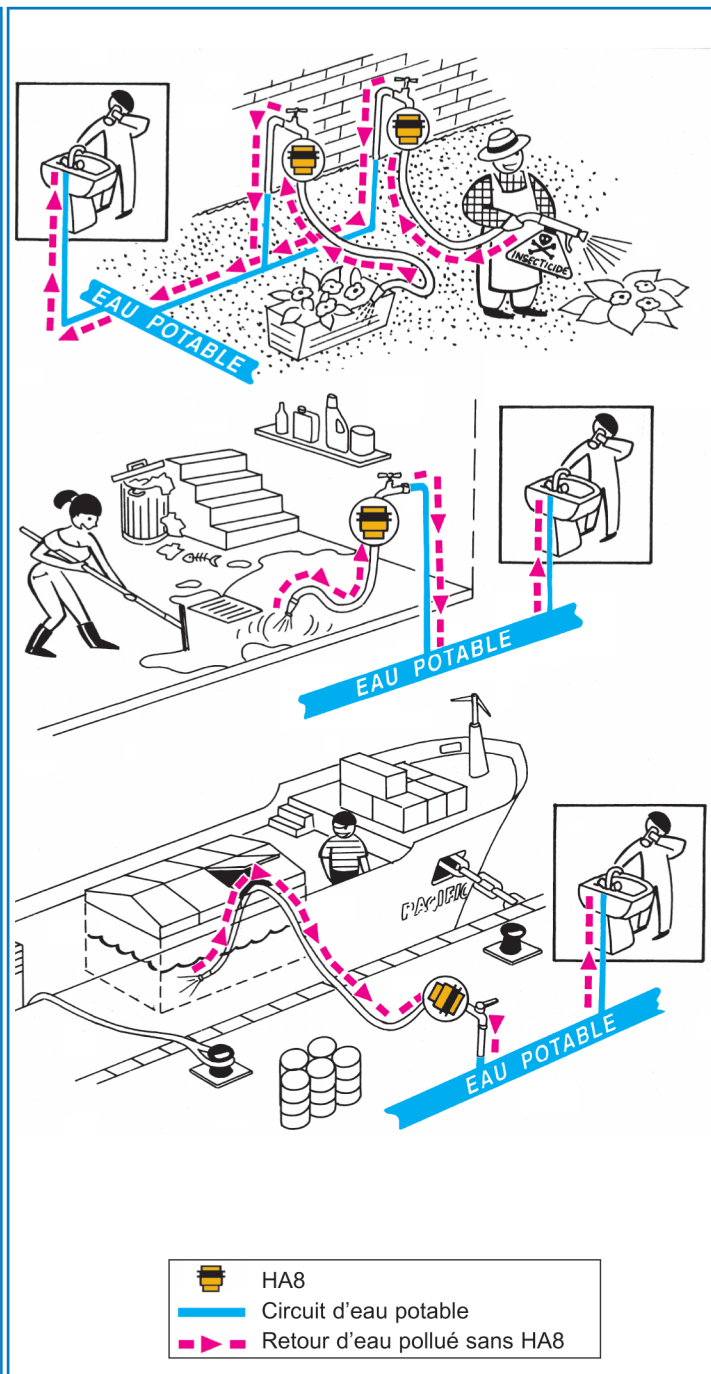
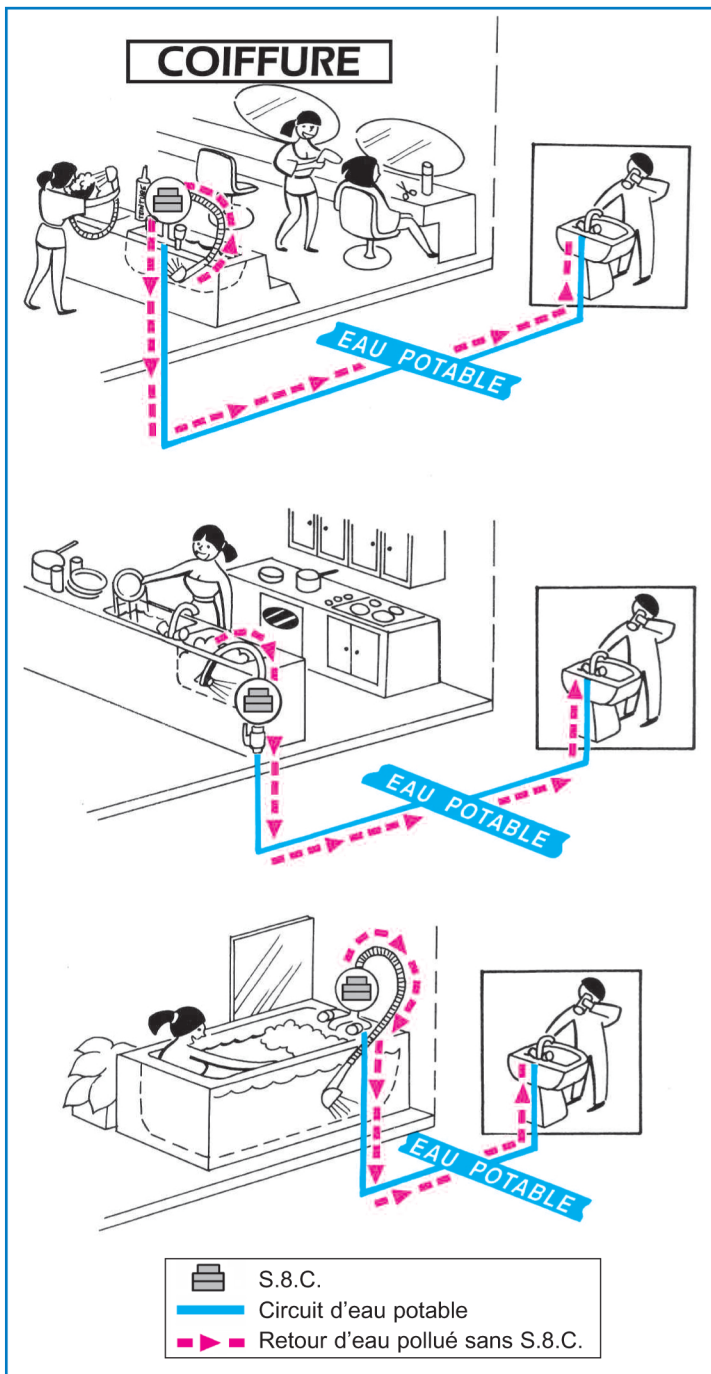
③ Les orifices d'entrée d'air sont ouverts en plus de l'étanchéité du clapet.

La présence d'air à l'aval interdit toute pollution.



Pour la protection des réseaux d'eau potable : S.8.C. évite le retour d'eau polluée dans le circuit d'eau potable.

En cas de dépression amont, HA8 empêche tout siphonnage ou retour d'eau. La contamination du réseau d'eau potable est impossible.



diamètre	type	code réf.	conditionnement
F/M 3/4" (20x27)	HA8	20510S	5

Les photographies, illustrations et descriptions contenues dans cette brochure sont présentées comme indications. Watts Industries se réserve le droit d'apporter des changements d'ordre techniques ou de design à ses produits sans informations préalables.