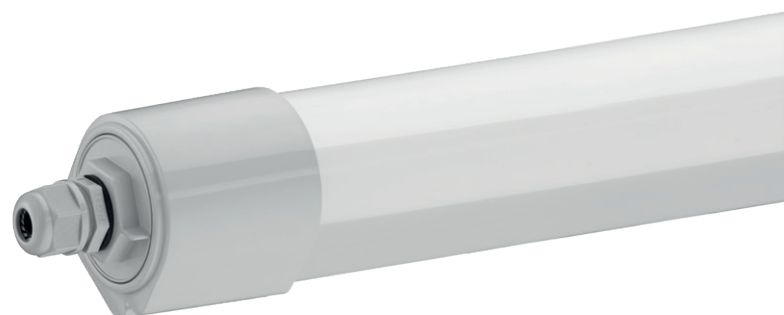


## BOITIER ETANCHE LED INTEGRES TRAVERSANT 20W - 1800 LM - 3000K

REF : 75850



### Ref. 75850

Produit : Boitier étanche LED intégrées traversant  
+ éléments de fixation coulissant

**Lumens : 1800 Lm**

Puissance absorbée : 20W

Puissance restituée : ≈180W

**Dimmable : Non**

Température couleur : 3000K

Dimensions (L x l x H) : 730 x 65 x 62 mm

Emballage : Boite

Entraxe pour fixation : 505 mm Max / 30 mm Mini

Colisage : x2 boitiers

UV : pas d'émission d'UV

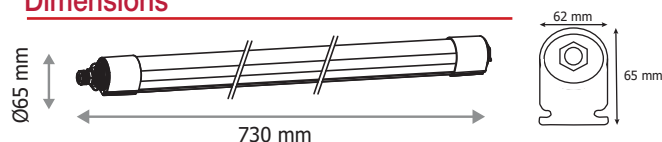
Infrarouge : Pas d'émission d'infrarouge

EN 62 471 : Groupe 0

Connexion électrique à l'extrémité du boitier

EAN : 3701124420251

### Dimensions



### Paramètres Optiques

Efficacité Lumineuse : > 90%

Index Rendu Couleur (IRC) : > 80

Lumens / watt : ≈ 90 Lm/w

### Paramètres Electriques

Classification énergétique : **A+**

Tension entrée : 220-240V AC

Fréquence : 50~65Hz

Puissance à l'allumage : > 95%

Température et humidité de travail :

-20 °C- +40 °C/10%-70%

Allumage : Immédiat

Angle : 200°

Matériaux utilisés : PC + Inox

Facteur de maintenance : 0,9

Durée de vie théorique de la LED : 30,000 Heures

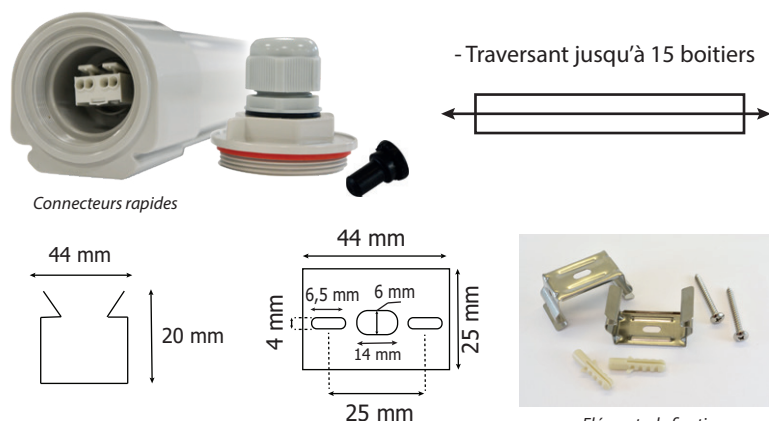
ON / OFF > 100 000

Indice de protection IP : IP65

Indice de protection IK : IK09

Poids Net : ≈ 0,691 Kg

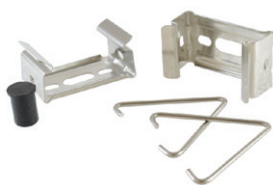
### Fixation et connectique



Les normes internationales fixent la tolérance du flux lumineux et de la charge associée à ± 10 %. La température des couleurs est soumise à une tolérance pouvant aller jusqu'à +/-150° Kelvin par rapport à la valeur nominale  
Les produits présentés dans les documents, offres commerciales, catalogues ou fiches techniques sont soumis à modification sans préavis.  
Les caractéristiques ne deviennent contractuelles qu'après accord écrit de la direction de MIIDEX.

## BOITIER ETANCHE LED INTEGRES TRAVERSANT 20W - 2000 LM - 4000K

REF : 75851



### Ref. 75851

Produit : Boitier étanche LED intégrées traversant

**Lumens : 2000 Lm**

Puissance absorbée : 20W

Puissance restituée : ≈ 180W

**Dimmable : Non**

Température couleur : 4000K

Dimensions (L x l x H) : 730 x 65 x 62 mm

Emballage : Boite

Entraxe pour fixation : 505 mm Max / 30 mm Mini

Colisage : x2 boitiers

UV : pas d'émission d'UV

Infrarouge : Pas d'émission d'infrarouge

Connexion électrique à l'extrémité du boitier

EAN : 3701124420268

### Paramètres Optiques

Efficacité Lumineuse : > 90%

Index Rendu Couleur (IRC) : > 80

Lumens / watt : ≈ 100 Lm/w

### Paramètres Electriques

Classification énergétique : **A+**

Tension entrée : 220-240V AC

Fréquence : 50~65Hz

Puissance à l'allumage : > 95%

Température et humidité de travail :

-20 °C- +40 °C/10%-70%

Allumage : Immédiat

Angle : 200°

Matériaux utilisés : PC + Inox

Facteur de maintenance : 0,9

Durée de vie théorique de la LED : 30,000 Heures

ON / OFF > 100 000

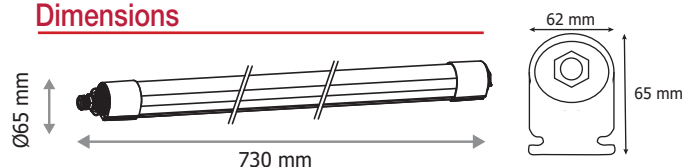
Indice de protection IP : IP65

Indice de protection IK : IK09

PFC : > 0,99

Poids Net : ≈ 0.680 Kg

### Dimensions

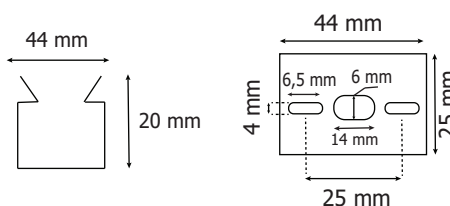


### Fixation et connectique



Connecteurs rapides

- Traversant jusqu'à 15 boitiers



Eléments de fixation

Les normes internationales fixent la tolérance du flux lumineux et de la charge associée à ± 10 %. La température des couleurs est soumise à une tolérance pouvant aller jusqu'à +/-150° Kelvin par rapport à la valeur nominale. Les produits présentés dans les documents, offres commerciales, catalogues ou fiches techniques sont soumis à modification sans préavis. Les caractéristiques ne deviennent contractuelles qu'après accord écrit de la direction de MIIDEX LIGHTING.