

GAMME BLINDÉE

LA SOLUTION ÉCONOMIQUE

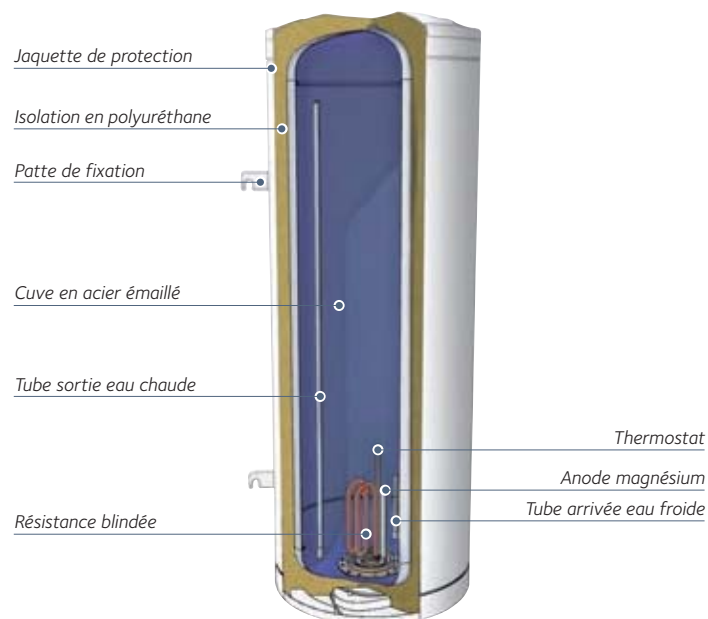


Equipée d'une résistance blindée, d'une anode magnésium et de sa cuve en acier émaillé, la gamme Blindée offre un large choix de modèles à des prix compétitifs

FIABILITÉ ET DURABILITÉ

- Large gamme pour répondre à tous les besoins et à toutes les installations.
- Résistance blindée, déconseillée en cas d'eau calcaire.
- Anode magnésium (nécessitant un entretien régulier).
- Cuve en acier émaillé.
- Raccord diélectrique inclus.

VUE EN COUPE

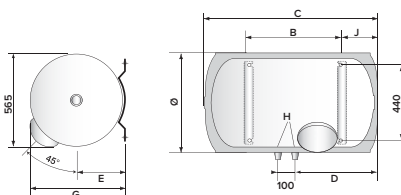


CARACTÉRISTIQUES TECHNIQUES

		100	150	200
CARACTÉRISTIQUES GÉNÉRALES				
Type de pose		Horizontaux bas		
Diamètre	mm	580		
Capacité de stockage ECS	l	100	150	200
NF Elec. Performance		*		**
Alimentation électrique	V	230 MONO		
Puissance	W	2000		
Temps de chauffe à $\Delta T=50^{\circ}\text{C}$	h:min	02:55	04:40	05:55
Production d'eau à 40°C	l	165	231	318
Pertes statiques à 65°C	kWh/24h	1.37	1.87	2.68
Constante de refroidissement	Wh/LK.24h	0.29	0.26	0.30
POIDS				
Poids net	Kg	30	38	46
ErP				
Classe d'efficacité énergétique pour le chauffage de l'eau				
Profil de soutirage déclaré		M	L	
Référence		3000370	3000371	3010883

COTES D'ENCOMBREMENT (EN MM)

(raccordements en bas)



		HORIZONTALS BAS		
DIAMÈTRE	mm	560		
CAPACITÉ	l	100	150	200
A	mm	-	-	-
B	mm	280	750	320
C	mm	750	1010	1270
D	mm	320	460	580
E	mm	295	295	295
G	mm	580	580	580
H	mm	G $\frac{3}{4}$	G $\frac{3}{4}$	G $\frac{3}{4}$
J	mm	260	260	260

ACCESSOIRES

	Référence
JEU DE 2 PATTES DE TRANSFERT	3018051
KIT D'ACCROCHAGE PLAFOND	895930
KIT D'ENCASTREMENT POUR MODÈLES VERTICAUX	1314450
RACCORD DIÉLECTRIQUE (JOINT FOURNI) 1/2"	870034
MITIGEUR THERMOSTATIQUE	3018060
TRÉPIED \varnothing 470 mm	3083068
TRÉPIED \varnothing 505 - 530 - 555 - 560 mm	3018067
KIT D'ACCROCHAGE PLAFOND	3018073
RACCORD DIÉLECTRIQUE (JOINT FOURNI) 3/4"	3018071