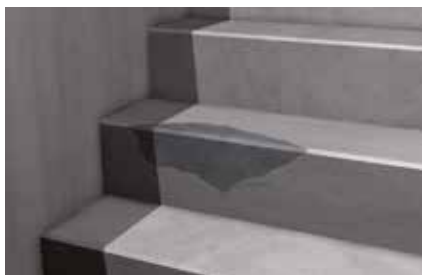


Un ciment prêt à l'emploi en cartouche



Reconstruction de coins et de bords



Fermeture de fissures de mur à l'intérieur

MATÉRIAUX:

- Béton
- Plaques de plâtre
- Matériaux en bois
- Pierre calcaire
- Céramique
- Brique
- Maçonnerie
- Béton cellulaire
- Tuiles

AGRÉMENTS



* Information sur le niveau d'émission des substances volatiles dans l'air intérieur, présentant un risque de toxicité par inhalation, sur une échelle de classe allant de A+ (très faibles émissions) à C (fortes émissions).

AVANTAGES

- Prêt à l'emploi, il s'utilise sans outils de maçonnerie, sans eau ou autres additifs et se nettoie facilement à l'eau
- Colle parfaitement sur les matériaux de construction habituels
- Utilisation en intérieur et extérieur
- Peut être peint après séchage
- Ne contient aucun produit dangereux (note A+)
- Facile à utiliser avec un pistolet de type silicone
- S'utilise sans eau, sable ou autre additif

APPLICATIONS:

- Produit parfaitement adapté aux travaux de restauration de pierres et maçonneries
- Réparation de fissures et joints endommagés
- Réparation de bords ébréchés
- Collage de tuiles
- Collage et jointoiement de carreaux et pierres

FONCTIONNEMENT / MONTAGE

- Composition : dispersion de polymères
- Densité : env. 1,70
- Température d'utilisation : +5°C à +40°C
- Température de stockage : +5°C à +25°C
- Température minimale autorisée durant le transport : -15°C
- Temps de manipulation : env. 5 min à 20°C
- Temps de séchage : 2 mn par 24h
- Durée de conservation entre +5°C et +25°C : 12 mois

SPÉCIFICATIONS TECHNIQUES

Désignation	Art. N°	Couleur	Contenu [ml]	Unité de vente [Pièces]				
Ciment Express	519175	gris	310	12				
Ciment Express Ton Pierre	522688	—	310	12				