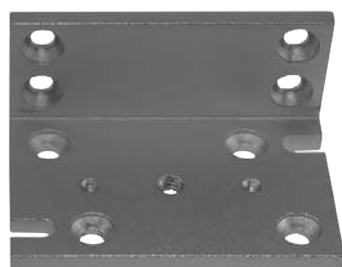
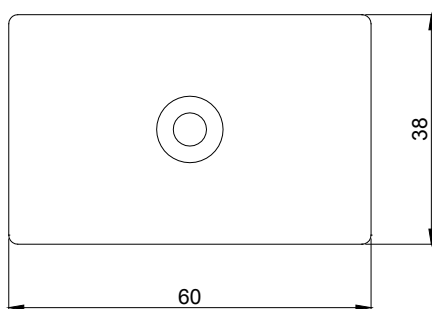
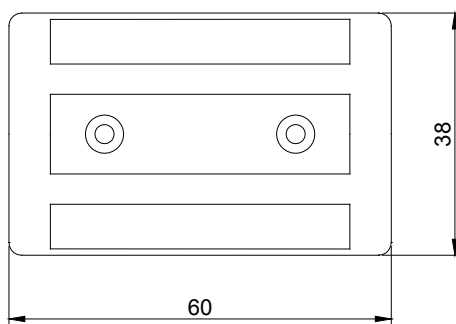


# Ventouse électromagnétique miniature

## EMS170C



➤ EMS170C



➤ Équerre de pose en L pour ventouse / contreplaqué



➤ Support de montage applique / encastré pour contreplaqué

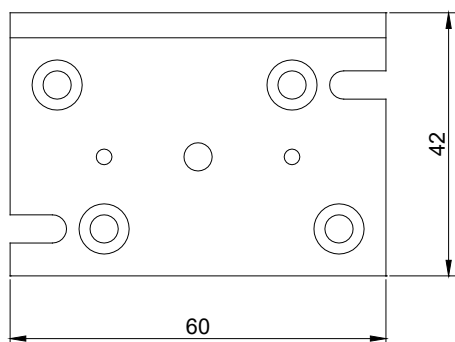


➤ Livré avec accessoires de pose (voir p73)

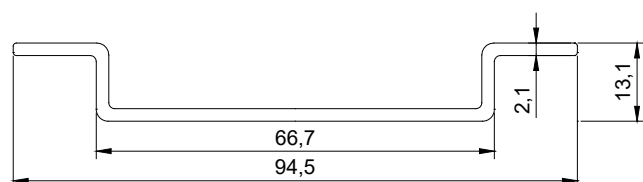
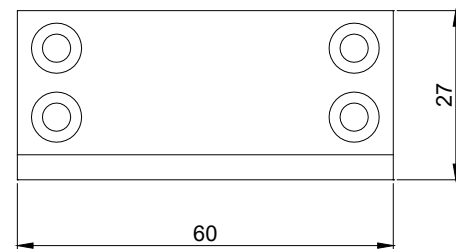
➤ Miniature : spécial ameublement

	EMS170C
Montage	Applique
Résistance à l'effraction	<b>170 lbs*</b>
Mode de fonctionnement	A rupture de courant (verrouillée sous tension)
Tension d'alimentation	<b>12 V DC</b>
Consommation	150 mA
Contact reed	Contact NO
Indice de protection IP	IP 54
Température de fonctionnement	-15 à + 55° C
Dimensions (L x h x p)	Ventouse = 60 x 38 x 24 mm Contreplaqué = 60 x 38 x 11 mm
Poids brut	0,65 Kg

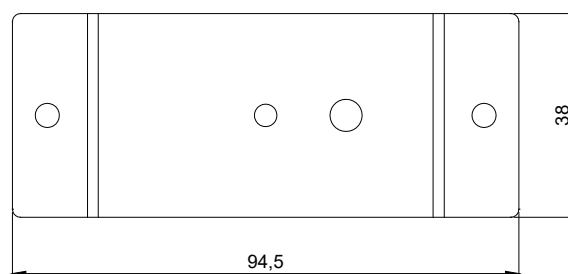
\* Résistance théorique maximale, donnée à titre indicatif (1 lbs = 0,4535 Kg = 4,4482 Newton)



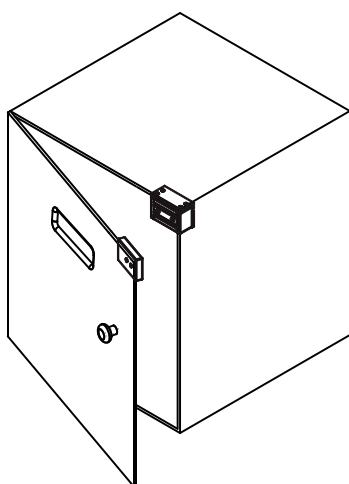
➤ Équerre de pose en L pour ventouse / contreplaqué



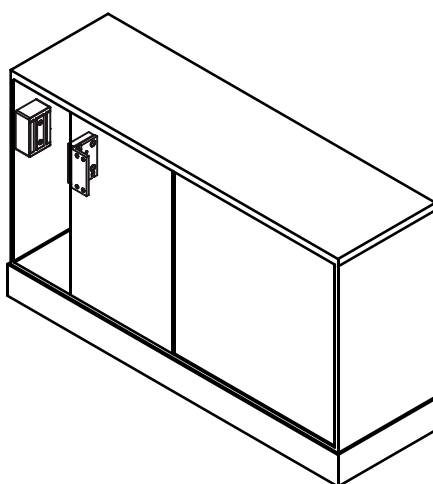
➤ Support de montage applique / encastré pour contreplaqué



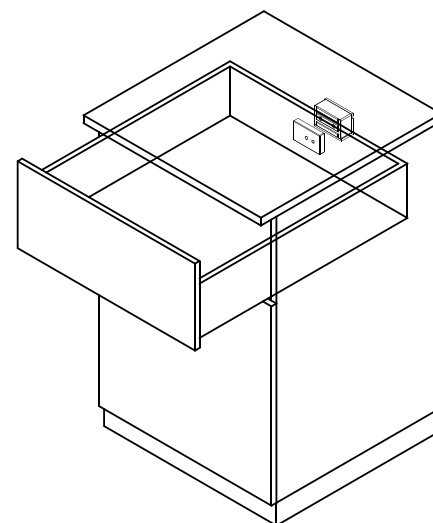
### ➤ Exemples d'intégrations



➤ Boîte aux lettres / casier



➤ Porte coulissante



➤ Tiroir