

TUBULAIRE LED INTEGREGES OPALE TRAVERSANT 20W - 2200 LM - 4000K

REF : 75776



Paramètres Optiques

Efficacité Lumineuse : > 90%
Index Rendu Couleur (IRC) : > 80
Lumens / watt : \approx 110 Lm/w

Paramètres Electriques

Classification énergétique : **A⁺**

Tension entrée : 200-240V AC

PFC : > 0,9

Fréquence : 50~60Hz

Puissance à l'allumage : > 95%

Température et humidité de travail :
-30 °C- +45 °C/10%-70%

Allumage : Immédiat

Angle : 200°

Matériaux utilisés : Inox 316L + Polycarbonate + Aluminium

Durée de vie théorique de la LED : 30,000 Heures

Maintien du flux : $L_{80} 30'000h B_{10}$

Macadam index < 5

ON/OFF > 100 000

Indice de protection IP : IP67

Indice de protection IK : IK10

Indice UGR : < 22

Poids Net : 1.106 Kg

Ref. 75776

Produit : Tubulaire LED intégrées

Finition extérieure : Opale

Lumens : 2200 Lm

Puissance absorbée : 20W

Puissance restituée : 180W

Température couleur : 4000K

Dimmable : Non

Dimensions (Ø x H) : Ø82 x 655 mm

Emballage : Boite

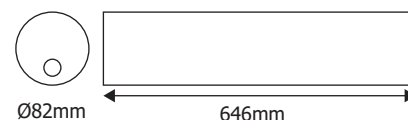
EAN : 3701124401748

Connexion électrique à l'extrémité du boîtier

UV : **pas d'émission d'UV**

Infrarouge : **pas d'émission d'Infrarouge**

Dimensions

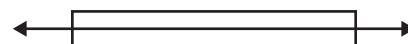


Connectiques

Tubulaire pré-câblé (Accessoires de connexion fournis)



- Traversant



Les normes internationales fixent la tolérance du flux lumineux et de la charge associée à \pm 10 %. La température des couleurs est soumise à une tolérance pouvant aller jusqu'à \pm 150° Kelvin par rapport à la valeur nominale

Les produits présentés dans les documents, offres commerciales, catalogues ou fiches techniques sont soumis à modification sans préavis.

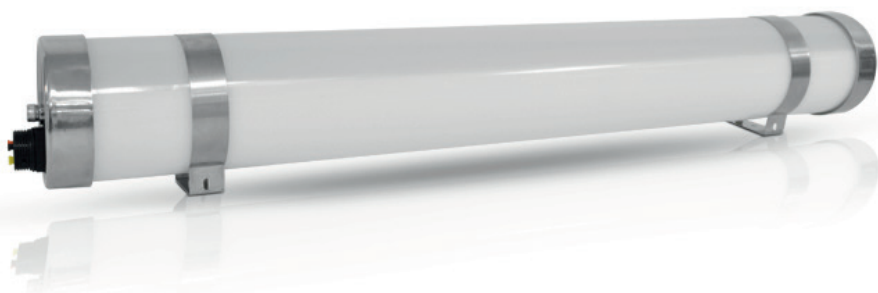
Les caractéristiques ne deviennent contractuelles qu'après accord écrit de la direction de MIIDEX.

TUBA

TUBULAIRE LED INTEGREES OPALE TRAVERSANT 20W - 2100 LM - 3000K



Classe 1



Paramètres Optiques

Efficacité Lumineuse : > 90%
Index Rendu Couleur (IRC) : > 80
Lumens / watt : \approx 105 Lm/w

Paramètres Electriques

Classification énergétique : **A⁺**

Tension entrée : 220-240V AC

PFC : > 0,96

Fréquence : 50~60Hz

Puissance à l'allumage : > 95%

Température et humidité de travail :

-30 °C- +45 °C/10%-70%

Allumage : Immédiat

Angle : 200°

Matériaux utilisés : Inox 316L + Polycarbonate + Aluminium

Durée de vie théorique de la LED : 30,000 Heures

Maintien du flux : $L_{80} 30'000h B_{10}$

Macadam index < 5

ON/OFF > 100 000

Indice de protection IP : IP67

Indice de protection IK : IK10

Indice UGR : < 25

Poids Net : 1,128 Kg

Ref. 757764

Produit : Tubulaire LED intégrées

Finition extérieure : Opale

Lumens : 2100 Lm

Puissance absorbée : 20W

Puissance restituée : 180W

Température couleur : 3000K

Dimmable : Non

Dimensions (Ø x L) : Ø84 x 655 mm

Emballage : Boite

EAN : 3701124421258

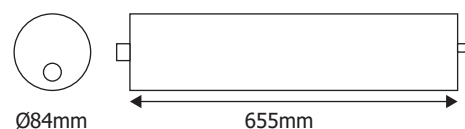
Éléments de fixation : Oui

Connexion électrique à l'extrémité du boîtier

UV : **pas d'émission d'UV**

Infrarouge : **pas d'émission d'Infrarouge**

Dimensions

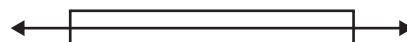


Connectiques

Tubulaire pré-cablé (Accessoires de connexion fournis)



- Traversant



Les normes internationales fixent la tolérance du flux lumineux et de la charge associée à \pm 10 %. La température des couleurs est soumise à une tolérance pouvant aller jusqu'à \pm 150° Kelvin par rapport à la valeur nominale

Les produits présentés dans les documents, offres commerciales, catalogues ou fiches techniques sont soumis à modification sans préavis.

Les caractéristiques ne deviennent contractuelles qu'après accord écrit de la direction de MIIDEX LIGHTING.