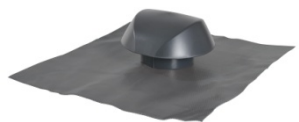
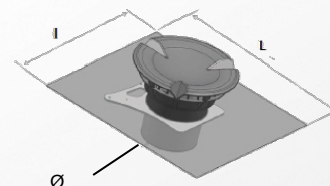
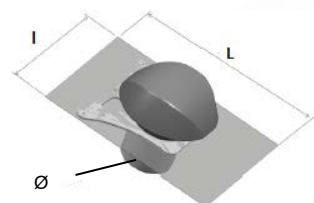


Acc. de couverture Chapeau de ventilation avec platine d'étanchéité ATEMAX®

Références : Gammes VVE – VVF - VXE


VVE12A

VXE16T

DESIGNATION	Ø mâle	Colerette L x l	RÉF. ANTHRACITE	RÉF. MARRON	RÉF. TERRA COTTA	RÉF. ROUGE
SPÉCIAL COUVERTURE TUILE - CHAPEAUX AVEC COLLERETTE						
Chapeaux de ventilation avec collerette d'étanchéité	100	40x33	VVE10A	VVE10M	VVE10T	VVE10R
	125	45x33	VVE12A	VVE12M	VVE12T	VVE12R
	160	55x50	VVE16A	VVE16M	VVE16T	VVE16R
Chapeaux de ventilation avec grande collerette	100	55x50	VVF10A		VVF10T	
	125	55x50	VVF12A		VVF12T	
Gamme aéraulique						
Chapeaux aérauliques avec collerette d'étanchéité	160	55x50	VXE16A	VXE16M	VXE16T	VXE16R



Platine de fixation sur liteau



■ FONCTION :

- Les chapeaux de ventilation sont destinés à «coiffer» les sorties de ventilation primaire et secondaire des chutes d'eaux usées et d'eaux vannes, des ventilations hautes des pièces humides, des sorties d'extractions des hottes de cuisines, etc... à l'exclusion des sorties de gaz brûlés.
- Ils assurent également une parfaite étanchéité avec tous les types de couverture (tuiles, ardoises, bardeaux, etc...) par simple formage sur place de la plaque d'étanchéité souple sans plomb(plusieurs dimensions possibles).

■ DESCRIPTION :

- Ces chapeaux de ventilation sont entièrement fabriqués par injection à partir d'une résine de polychlorure de vinyle (PVC) suivant une formulation spécifique à Nicoll très riche en stabilisants et agents anti-UV.
- une platine de fixation en butyle alu sur liteau sécurise la fixation de l'embase du chapeau sur liteau, évite le phénomène d'affaissement ou de rotation du chapeau lors de sa connexion au réseau et rallonge l'emboîture inférieure pour faciliter la connexion.
- Ils sont disponibles en 4 coloris : anthracite, marron, terracotta et rouge.
- Ils existent en 3 diamètres (Ø100, Ø125 et Ø160) et en version aéraulique (Ø160)

■ MISE EN OEUVRE :

- Découper et façonner la platine souple aux dimensions de la tuile traversée.
- La mise en œuvre doit être réalisée en respectant nos prescriptions et les règles édictées par les DTU de couverture.

■ QUALITE - ENVIRONNEMENT :

ISO 9001
ISO 14001
BUREAU VERITAS
Certification



MAI 2015